



ГЕОГРАФИЯ
ВСЕРОССИЙСКАЯ
ОЛИМПИАДА
ШКОЛЬНИКОВ

2021-2022 уч.год

ШИФР

--	--	--	--	--	--

**Муниципальный этап ВсОШ 2021
по предмету «География»**

Фамилия, имя, отчество полностью:

Число, месяц, год рождения (ДД.ММ.ГГГГ):

Класс учащегося:

За какой класс учащийся пишет работу:

Полное название образовательной организации:

Название района или города:

ФИО педагогического работника, подготовившего к олимпиаде

ВСЕРОССИЙСКАЯ ОЛИМПИАДА ШКОЛЬНИКОВ ПО ГЕОГРАФИИ
МУНИЦИПАЛЬНЫЙ ЭТАП
2021/2022 учебного года
Задания для 7 классов

Уважаемый участник олимпиады!

Задания муниципального тура разделена на 2 части.

Время выполнения всех заданий (теоретического и тестового) составляет 2 часа 15 минут (135 минут).

На выполнение заданий теоретического тура отводится 1 ч. 30 мин. (90 минут).

На выполнение заданий тестового тура отводится 45 минут.

Максимальная оценка за выполнение заданий первой части (теоретической) составляет 70 баллов, заданий второй части (тестовой) – 30 баллов.

Максимальная оценка за выполнение заданий 2 частей - 100 баллов.

Внимательно читайте все задания работы и указания по их выполнению

Выполняя задания первой части (теоретической):

- не спеша, внимательно прочитайте задание и определите, наиболее верный и полный ответ;

– отвечая на теоретические вопросы и выполняя практические задания, обдумайте и сформулируйте конкретный ответ только на поставленный вопрос;

– если Вы отвечаете на задание, связанное с заполнением таблицы или схемы, не старайтесь детализировать информацию, вписывайте только те сведения или данные, которые указаны в вопросе;

– особое внимание обратите на задания, в выполнении которых требуется выразить Ваше мнение с учетом анализа ситуации или поставленной проблемы. Внимательно и вдумчиво определите смысл вопроса и логику ответа (последовательность и точность изложения). Отвечая на вопрос, предлагайте

свой вариант решения проблемы, при этом ответ должен быть кратким, но содержать необходимую информацию;

– после выполнения всех предложенных заданий еще раз удостоверьтесь в правильности выбранных Вами ответов и решений.

Выполняя задания второй части (тестовой):

– не спеша, внимательно прочитайте тестовое задание;

– определите, какой из предложенных вариантов ответа наиболее верный и полный;

– напишите букву, соответствующую выбранному Вами ответу;

– продолжайте, таким образом, работу до завершения выполнения тестовых заданий;

– после выполнения всех предложенных заданий еще раз удостоверьтесь в правильности ваших ответов;

– если потребуется корректировка выбранного Вами варианта ответа, то неправильный вариант ответа зачеркните крестиком, и рядом напишите новый.

Предупреждаем Вас:

– при оценке тестовых заданий, где необходимо определить один правильный ответ, 0 баллов выставляется за неверный ответ и в случае, если участником отмечены несколько ответов (в том числе правильный), или все ответы;

– при оценке тестовых заданий, где необходимо определить все правильные ответы, 0 баллов выставляется, если участником отмечены неверные ответы, большее количество ответов, чем предусмотрено в задании (в том числе правильные ответы) или все ответы;

– черновики не проверяются и не оцениваются.

Задания теоретического тура

Задание 1. О каком природном объекте идет речь:

Национальный парк _____ находится в штате Кентукки (США), и представляет самую длинную _____ систему в мире.

Здесь образовались причудливые застывшие каменные водопады, которые называются _____. В пределах этого объекта протекают три реки, получившие название в честь объектов греческой мифологии, их называют _____, _____, _____.

В водах этих рек обитают уникальная креветка, безглазый альбинос, слепые рыбы и раки.

Задание 2. О каком объекте идет речь

Определите территорию, изображенную на фрагменте карты. Назовите географические объекты, обозначенные цифрами 1-5 (объекты 6 и 7 определите по желанию). Охарактеризуйте регион, изображенный на карте, используя карты атласа, ответьте на вопросы.

1) На какой литосферной плите расположена данная территория?

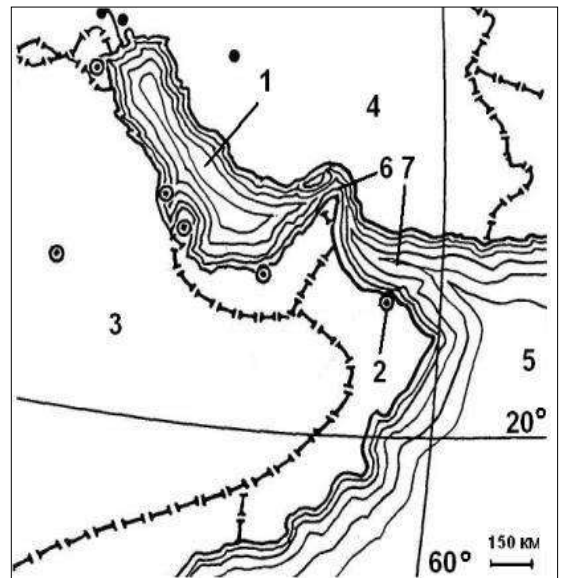
2) Какие полезные ископаемые добываются в этом районе?

3) в каком климатическом поясе и в какой области расположена территория?

4) в какой природной зоне расположена территория

5) Определите языковую семью, к которой относятся народы, проживающие к юго-западу от гидрографических объектов (1, 6, 7).

6) Какой религии придерживаются народ проживающие на данной территории?



Тестовые задания

*Выберите правильный ответ.
За каждый верный ответ 1 балл.*

1. Где из перечисленных мест продолжительность ночи в течение года меняется больше всего:

- А) о. Калимантан;
- Б) оз. Виктория;
- В) м. Горн;
- Г) пролив Босфор.

2. Какой из представленных масштабов самый крупный:

- А) 1:3500000;
- Б) 1:50000;
- В) 1:1000;
- Г) 1:100000

3. Линии, соединяющие точки с одинаковыми глубинами, называют:

- А) изотермы;
- Б) изобаты;
- В) изобары;
- Г) горизонтали.

4. Какое кругосветное путешествие короче:

- А) по экватору;
- Б) 50° с.ш.;
- В) 10° с.ш.;
- Г) 70° с.ш.

5. Какой меридиан является продолжением 20° в.д.:

- А) 20° з.д.;
- Б) 120° з.д.
- В) 110° в.д.
- Г) 160° з.д.

6. Кто выдвинул гипотезу дрейфа материков:

- А) М.В. Ломоносов;
- Б) А. Гумбольдт;
- В) А. Вегенер;
- Г) О.Ю. Шмидт.

7. Какой из указанных минералов лишний:

- А) гранит;
- Б) кварц;
- В) слюда;
- Г) полевой шпат.

8. Для какой природной зоны характерны такие условия формирования как постоянно высокие температуры круглый год, большое количество атмосферных осадков, выпадающих круглогодично и ежедневно:

- А) тундра;
- Б) тайга;
- В) степь;
- Г) влажные экваториальные леса.

9. В какой горной системе количество высотных природных поясов будет больше:

- А) Уральские горы;
- Б) Гималаи;
- В) Саяны;
- Г) Скандинавские горы.

10. Какой остров НЕ относится к Атлантическому океану:

- А) Сицилия;
- Б) Гаити;
- В) Пасхи;
- Г) Исландия.

11. Определите примерную высоту горы, если известно, что у ее подножия температура воздуха составила $+16^{\circ}\text{C}$, а на ее вершине -8°C :

- А) 1,3 км;
- Б) 4 км;
- В) 24 км;
- Г) 400 м.

12. В каких широтах наблюдается восходящее движение воздуха:

- А) в тропических;
- Б) в экваториальных;
- В) в антарктических;
- Г) в арктических.

13. Выберите правильное утверждение о циркуляции воздушных масс по сезонам в субтропическом климатическом поясе:

- А) зимой и летом господствуют тропические воздушные массы;
- Б) зимой – умеренные воздушные массы, летом – тропические;
- В) зимой – тропические воздушные массы, летом – умеренные;
- Г) зимой – тропические воздушные массы, летом – экваториальные.

14. Самая низкая температура воздуха, зафиксированная на земном шаре, составляет – 89,2°С. Выберите место, где это могло быть:

- А) Оймякон (Россия);
- Б) Северный полюс;
- В) Антарктида (станция Восток)
- Г) о. Гренландия.

15. Укажите холодное течение Атлантического океана:

- А) Гольфстрим;
- Б) Северо-Алантическое;
- В) Лабрадорское;
- Г) Перуанское.

16. Это дерево знаменито своими необычными пропорциями. Оно одно из самых толстых деревьев в мире — при средней окружности ствола 9—10 м, его высота всего 18-25 м. Наверху ствол разделяется на толстые, почти горизонтальные ветви, образующие большую, до 38 м в диаметре, крону. В сухой период, зимой, когда дерево сбрасывает листву, он приобретает курьезный вид дерева, растущего корнями вверх. О каком дереве идет речь:

- А) секвойя;
- Б) вельвичия;
- В) баобаб;
- Г) эвкалипт.

17. Выберите природную зону, где четко прослеживаются сухой и влажный периоды:

- А) тундра;
- Б) тайга;
- В) саванны и редколесья;
- Г) влажные экваториальные леса.

18. Укажите пролив, который соединяет Мраморное и Эгейское моря:

- А) Керченский;
- Б) Босфор;
- В) Дарданеллы;
- Г) Па- де- Кале.

19. Гора. Монблан является высочайшей вершиной:

- А) Кордильер;
- Б) Большого Водораздельного хребта;
- В) Анд;
- Г) Альп

20. Крайняя южная точка какого материка имеет географические координаты 340 ю.ш., 20⁰ в.д.:

- А) Австралия;
- Б) Африка
- В) Ю. Америка;
- Г) Евразия.

21. Какое полезное ископаемое добывают в кимберлитовых трубках:

- А) золото;
- Б) фосфориты;
- В) алмазы;
- Г) уголь.

22. Какая из указанных стран входит в десятку стран крупнейших по численности населения:

- А) Индонезия;
- Б) Франция;
- В) Германия;
- Г) Египет.

23. Укажите страну, расположенную на Скандинавском полуострове:

- А) Дания;
- Б) Ирландия;
- В) Норвегия;
- Г) Швейцария.

24. Выберите реку, относящуюся к бассейну Индийского океана:

- А) Брахмапутра;
- Б) Ориноко;
- В) Янцзы;
- Г) Колорадо.

25. В районе Восточно-Африканского разлома образовалось озеро:

- А) Титикака;
- Б) Ньяса;
- В) Байкал;
- Г) Чад.

26. Город Антананариву является столицей:

- А) Филиппин;
- Б) Индонезии;
- В) Мадагаскара;
- Г) Австралии.

27. Какую из указанных стран пересекает экватор:

- А) Венесуэлу;
- Б) Индонезию
- В) Египет;
- Г) Эфиопию.

28. На мировой карте полушарий наименьшее искажение имеет:

- А) о-в Огненная Земля;
- Б) о-ва Гавайские;
- В) п-ов Индокитай;
- Г) п-ов Кольский

29. Самая большая величина прилива (18 м) наблюдается в верхней части залива:

- А) Святого Лаврентия,
- Б) Фанди,
- В) Обская губа,
- Г) Пенжинская губа.

30. В то время, когда Земля наиболее удалена от Солнца, в Улан-Удэ:

- А) день длиннее ночи,
- Б) ночь длиннее дня,
- В) день равен ночи.
- Г) нет верного ответа