

**ВОПРОСЫ ВТОРОГО (МУНИЦИПАЛЬНОГО) ЭТАПА ВСЕРОССИЙСКОЙ  
ОЛИМПИАДЫ ШКОЛЬНОВ ПО ГЕОГРАФИИ 2021-2022**

---

**ТЕОРЕТИЧЕСКИЙ ТУР**  
**7 КЛАСС**

**1. САМЫЕ-САМЫЕ**

На каждом материке есть свои уникальные географические объекты. Ответьте на поставленные вопросы и запишите названия географических объектов в соответствующие ячейки таблицы.

Номер вопроса	Австралия	Африка	Евразия	Северная Америка	Южная Америка
1.					
2.					
3.					
4.					

1. Запишите названия самых полноводных рек приведённых в таблице материков. Подчеркните самую полноводную из них.
2. Запишите названия самых длинных рек приведённых в таблице материков. Подчеркните самую протяжённую из них.
3. Запишите названия самых больших по площади озёр приведённых в таблице материков. Подчеркните самое большое из них.
4. Запишите названия самых высоких вершин приведённых в таблице материков. Подчеркните самую высокую из них.

**2. БИО-ФЛАГИ**

Найдите соответствие между изображёнными на флагах государств мира растениями и животными и следующими государствами:

*Канада, Папуа-Новая Гвинея, Ливан, Египет.*

Как называются эти растения и животные?

Ответ запишите в виде таблицы.

А.



В.



Б.



Г.



**ВОПРОСЫ ВТОРОГО (МУНИЦИПАЛЬНОГО) ЭТАПА ВСЕРОССИЙСКОЙ  
ОЛИМПИАДЫ ШКОЛЬНОВ ПО ГЕОГРАФИИ 2021-2022**

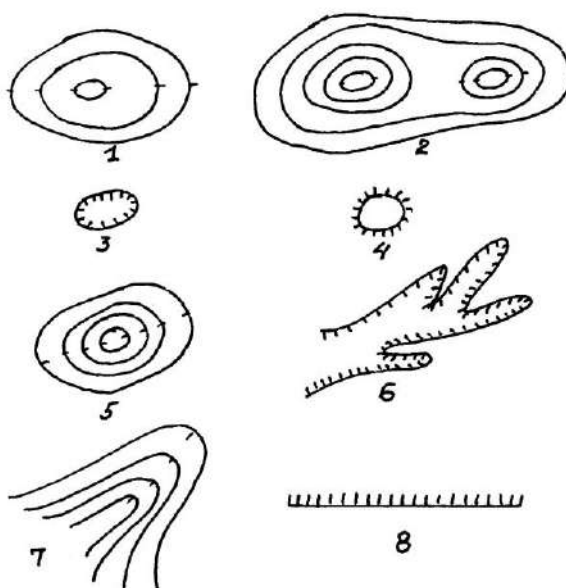
Таблица для ответа

Страна	Обозначение флага на рисунке	Растение / Животное
Канада		
Папуа-Новая Гвинея		
Ливан		
Египет		

**3. ПО ДОЛИНАМ И ПО ВЗГОРЬЯМ**

На рисунке изображены различные формы рельефа.

- а) Назовите их в соответствии с их номерами
- б) Предложите разные способы разделения этих форм рельефа на группы и запишите получившиеся у вас группы.

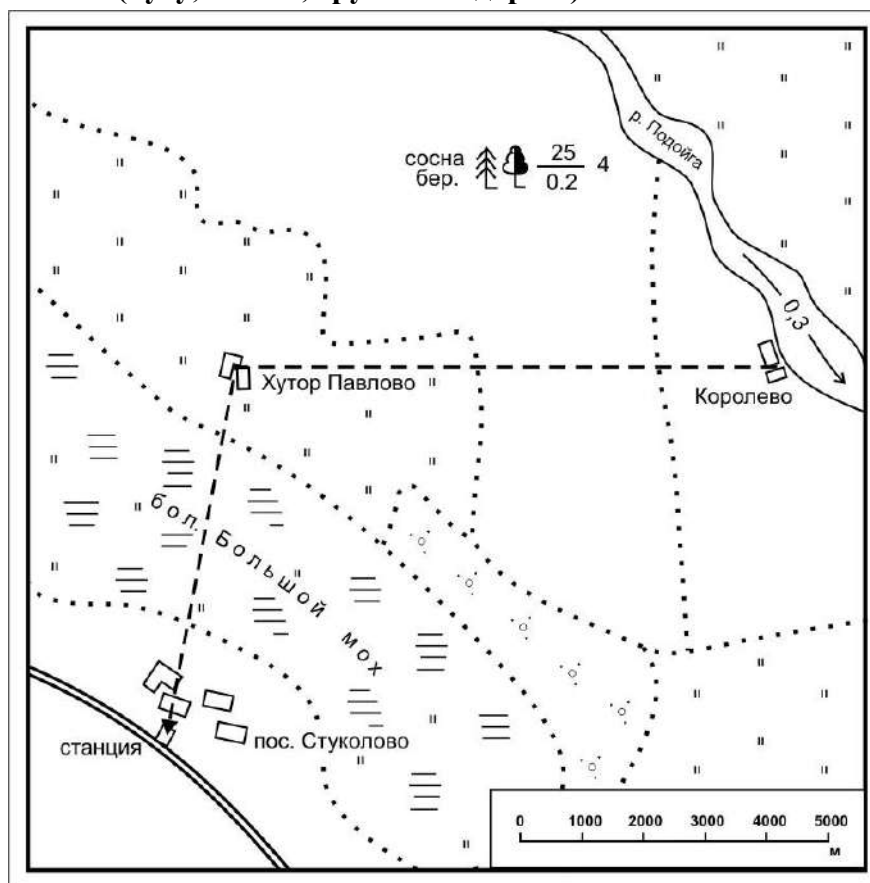


ФОРМЫ РЕЛЬЕФА:
1.
2.
3.
4.
5.
6.
7.
8.
ГРУППЫ:

**ВОПРОСЫ ВТОРОГО (МУНИЦИПАЛЬНОГО) ЭТАПА ВСЕРОССИЙСКОЙ  
ОЛИМПИАДЫ ШКОЛЬНОВ ПО ГЕОГРАФИИ 2021-2022**

**4. ФЕРМЕР-СКОРОХОД**

Около 11 ч. утра фермеры с хутора Павлово сообщили по телефону о необходимости срочно прибыть в город. Какой маршрут ему лучше выбрать: до пристани Королево (9 км), от которой в 12 ч. 50 мин. дня до города отправляется пароход, или же до пос. Стуколово (6 км), откуда в 12 ч. 45 мин отходит автобус в город? Сколько времени на переход он затратит в каждом случае? Учтите, что средняя скорость движения человека по болоту составляет 2 км/ч, по лесу – 4 км/ч, а по открытым участкам (лугу, пашне, грунтовой дороге) – 6 км/ч.



Выбранный маршрут	
Время, за которое фермер доберется до пристани Королёво	Расчёты

**ВОПРОСЫ ВТОРОГО (МУНИЦИПАЛЬНОГО) ЭТАПА ВСЕРОССИЙСКОЙ  
ОЛИМПИАДЫ ШКОЛЬНОВ ПО ГЕОГРАФИИ 2021-2022**

---

Время, за которое фермер доберется до пос. Стукалово	<b>Расчёты</b>
--	----------------

**5. САМОЕ-САМОЕ: ДАЛЁКОЕ И БЛИЗКОЕ**

Определите названия известных географических объектов различных частей света. Запишите названия этих объектов и частей света, в которых они находятся, в порядке удаления (от самого близкого к самому дальнему) от аудитории, в которой Вы находитесь в настоящее время.

1. Самая высокая вершина самой протяжённой в мире горной системы Земли.
2. Самый большой остров Земли.
3. Самая южная крайняя точка второго по величине материка Земли.
4. Самое высокое нагорье Земли.
5. Самая высокая вершина самой маленькой части света.

**ОТВЕТ ОФОРМИТЕ В ВИДЕ ЗАПОЛНЕННОЙ ТАБЛИЦЫ**  
(географические объекты и части света, в которых они находятся,  
запишите в порядке удаления от Вашей аудитории)

Название географического объекта	Название части света

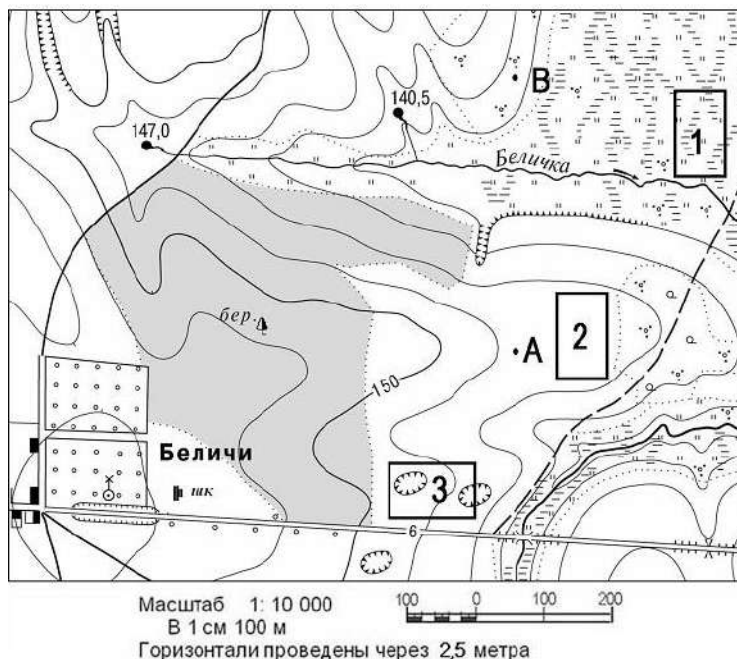
**ТЕСТОВЫЙ ТУР**  
**7 КЛАСС**

- 1. Кто из нижеперечисленных животных обитает только в Африке:**  
А) капибара      В) окапи  
Б) муравьед      Г) ехидна
- 2. В состав какого архипелага входит остров Тенерифе:**  
А) Азорские острова      В) Острова Зеленого Мыса  
Б) Мальдивские острова      Г) Канарские острова
- 3. Какому азимуту соответствует направление на ВЮВ?**  
А) 135°      В) 112,5°  
Б) 292,5°      Г) 202,5°
- 4. Устье реки в форме воронки, расширяющееся в сторону моря, называется:**  
А) эстуарий      В) лиман  
Б) дельта      Г) фьорд
- 5. Укажите ответ, где значение амплитуды температуры воздуха будет минимальной:**  
А) -16°C и +16°C      В) -4°C и +17°C  
Б) +3°C и +33°C      Г) -24°C и -48°C
- 6. Определите, в каком из случаев будет дуть самый сильный ветер:**  
А) в точке А давление 741 мм в точке Б 750мм  
Б) в точке А давление 763 мм в точке Б 758 мм  
В) в точке А давление 754 мм в точке Б 752 мм  
Г) в точке А давление 755 мм в точке Б 762 мм
- 7. О какой расе людей идет речь в следующем описании: «Изначально обитали на открытых пространствах с суровыми ветрами; от слепящих пыльных и снежных бурь их глаза защищены благодаря узкому разрезу, дополнительной складке на веках, выступающим скулам; характерен желтоватый цвет кожи, черные прямые волосы; к этой расе принадлежат многие народы Азии, а также американские индейцы»:**  
А) европеоидная      В) монголоидная  
Б) негроидная      Г) австралоидная

**ВОПРОСЫ ВТОРОГО (МУНИЦИПАЛЬНОГО) ЭТАПА ВСЕРОССИЙСКОЙ  
ОЛИМПИАДЫ ШКОЛЬНОВ ПО ГЕОГРАФИИ 2021-2022**

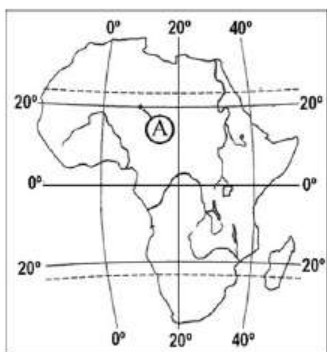
---

8. Определите по плану местности азимут, по которому надо идти от школы до родника, расположенного на высоте 140,5 м:



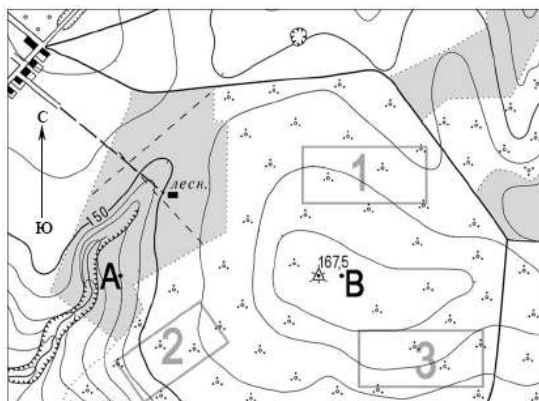
- А) 130°                      В) 45°  
Б) 30°                      Г) 210°
9. Какой полуостров Евразии омывается Японским и Желтым морем?  
А) Индостан                      В) Камчатка  
Б) Индокитай                      Г) Корея
10. Мрамор и гнейс относятся к горным породам:  
А) осадочным органическим                      В) метаморфическим  
Б) магматическим                      Г) осадочным обломочным
11. Укажите холодное течение Северного полушария:  
А) Западных ветров                      В) Аляскинское  
Б) Лабрадорское                      Г) Гольфстрим
12. Для образования облаков необходимо, чтобы воздух  
А) Опустился и охладился                      В) Поднялся и нагрелся  
Б) Поднялся и охладился                      Г) Опустился и нагрелся
13. В любой точке между тропиками Солнце в течение года бывает в зените ... раз(а):  
А) один                      В) три  
Б) два                      Г) четыре
14. Вы стоите в точке А в полдень. В какой из указанных дней Ваша тень будет падать на юг?

**ВОПРОСЫ ВТОРОГО (МУНИЦИПАЛЬНОГО) ЭТАПА ВСЕРОССИЙСКОЙ  
ОЛИМПИАДЫ ШКОЛЬНОВ ПО ГЕОГРАФИИ 2021-2022**



- А) 22 декабря                      В) 22 июня  
 Б) 21 марта                         Г) 23 сентября

**15. На каком из участков, обозначенных цифрами, крутизна склона наибольшая?**

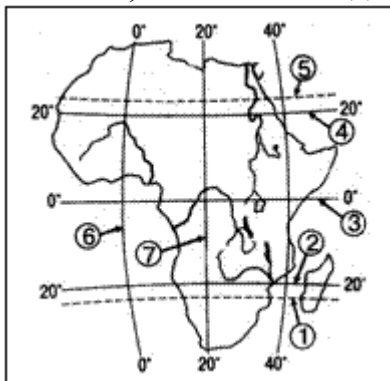


- А) 1      В) 3  
 Б) 2      Г) на всех участках крутизна одинакова

**16. Рассуждая логически, определите какому объекту принадлежат координаты  $32^{\circ}$  ю.ш. и  $19^{\circ}$  в.д.:**

- А) город Москва                      В) город Кейптаун  
 Б) г. Джомолунгма                    Г) вулкан Этна

**17. Какая параллель и какой меридиан пересекаются в точке с координатами  $23,5^{\circ}$  с.ш. и  $20^{\circ}$  в.д.?**



- А) 1 и 7      В) 4 и 6  
 Б) 5 и 3      Г) 5 и 7

**ВОПРОСЫ ВТОРОГО (МУНИЦИПАЛЬНОГО) ЭТАПА ВСЕРОССИЙСКОЙ  
ОЛИМПИАДЫ ШКОЛЬНОВ ПО ГЕОГРАФИИ 2021-2022**

---

- 18. Какие горы, расположенные между Восточно-Европейской равниной и Западно-Сибирской низменностью?**  
А) Алтай            В) Аппалачи  
Б) Урал            Г) Кавказ
- 19. Абсолютная высота вулкана Килиманджаро – 5895 м. Вычислите его относительную высоту, если известно, что его подошва находится на высоте 500 м над уровнем моря.**  
А) 5395 м            В) 6395 м  
Б) 5805м            Г) 11,79 м
- 20. К окраинным морям относится:**  
А) Северное        В) Средиземное  
Б) Чёрное           Г) Балтийское
- 21. При углублении от поверхности Земли в ее недра:**  
А) температура нарастает, давление падает  
Б) температура падает, давление нарастает  
В) температура и давление нарастают  
Г) температура и давление падают
- 22. Извержение какого вулкана привело к гибели г. Помпеи?**  
А) Этна            В) Гекла  
Б) Везувий        Г) Кракатау
- 23. Аравийское море является частью океана:**  
А) Индийского            В) Атлантического  
Б) Северного Ледовитого    Г) Тихого
- 24. Выберите НЕВЕРНЫЙ вариант:**  
А) пролив – Магелланов      В) залив – Карибский  
Б) озеро – Ладожское        Г) море – Балтийское
- 25. Какая река в Калужской области протекает по наибольшему количеству районов (муниципальных образований):**  
А) Ока            В) Нара  
Б) Угра            Г) Жиздра
- 26. Какой уникальный природный комплекс на Оке находится между Калугой и Тарусой:**
- |                          |                       |
|--------------------------|-----------------------|
| <input type="checkbox"/> | А. Кольцовские пещеры |
| <input type="checkbox"/> | Б. Алексинский каньон |
| <input type="checkbox"/> | В. Андреевский карьер |
| <input type="checkbox"/> | Г. Залидовские луга   |
- 27. Установите соответствие между объектом и его широтой:**
- | <i>Объект</i>   | <i>Географическая широта</i> |
|-----------------|------------------------------|
| А. Южный полюс  | 1. 90° с. ш.                 |
| Б. Экватор      | 2. 56° с.ш.                  |
| В. Город Дели   | 3. 90° ю.ш.                  |
| Г. Город Москва | 4. 0° широты                 |



**ВОПРОСЫ ВТОРОГО (МУНИЦИПАЛЬНОГО) ЭТАПА ВСЕРОССИЙСКОЙ  
ОЛИМПИАДЫ ШКОЛЬНОВ ПО ГЕОГРАФИИ 2021-2022**

---

5. 29° с.ш.

Ответ запишите в таблицу. Рядом с буквой поставьте соответствующую цифру:

А	Б	В	Г
---	---	---	---

**28. От Гринвичского меридиана отсчитывается ...:**

- А. северная и южная широта
- Б. западная и восточная широта
- В. северная и южная долгота
- Г. западная и восточная долгота

**29. Какая крайняя материковая точка Евразии носит имя нашего земляка?:**

- А. Северная
- Б. Восточная
- В. Южная
- Г. Западная

**30. Расположите в правильной последовательности с севера на юг «цветные» моря мира: А) Жёлтое; Б) Белое; В) Чёрное; Г) Красное.**

Ответ запишите в таблицу:

--	--	--	--

**ВОПРОСЫ ВТОРОГО (МУНИЦИПАЛЬНОГО) ЭТАПА ВСЕРОССИЙСКОЙ  
ОЛИМПИАДЫ ШКОЛЬНОВ ПО ГЕОГРАФИИ 2021-2022**

---