

**Ответы и критерии оценки к заданиям муниципального этапа
всероссийской олимпиады школьников по географии
7-8 классы**

На выполнение всех заданий муниципального этапа всероссийской олимпиады школьников по географии отводится 2 часа 15 минут. Из них 1,5 часа отводится на выполнение заданий теоретического тура, 45 минут – на выполнение заданий тестового тура. Ответы учащиеся отмечают и пишут на бланках заданий. Для выполнения заданий требуются ручка и карандаш.

Критерии и ответы на задания теоретического тура:

Задание 1. Прочитайте текст и ответьте на ряд вопросов:

На этом удивительном озере живет «озерный народ» - индейцы племени аймара. Их жилища построены на искусственных плавучих островах, сплетённых из тростника. Острова известны под общим названием Уро – по названию племени индейцев, когда-то их населявших. Почти всё свою жизнь эти люди проводят на воде, а многие из них никогда не выходили на берег.

1. Как называется это озеро?
2. На каком материке оно расположено?
3. В каких горах оно расположено?
4. На какой высоте расположено озеро?
5. Каково происхождение озерной котловины?
6. Что в переводе с индейского языка означает название этого озера?
7. На границе каких двух государств расположено это озеро?

Ответ:

1. Озеро Титикака (1 балл)
2. Южная Америка (0,5 балла)
3. Горы Анды (1 балл)
4. 3812 метров (1 балл)
5. Тектоническое происхождение (0,5 балла)
6. «Священный камень» (1 балл)
7. Боливия и Перу (по 0,5 балла, всего 1)

Общее количество баллов – 6 баллов

Задание 2. Прочитайте текст и ответьте на ряд вопросов:

Более месяца плыл он по этому полному опасности водному пути. Пролив зачастую разветвлялся на рукава, и нельзя было угадать, какой из них приведет к желанной цели. Всё время, опасаясь мелей и огибая встречные скалы, он думал, что если из этих вод найдет выход в другой океан, то будет первым, кто открыл путь вокруг Земли. Этот пролив, который он назвал Патагонским, впоследствии был переименован в пролив его имени.

1. Что это за пролив?
2. Кто впервые прошел им?
3. Как называется океан, куда вёл Патагонский пролив?
4. Почему этот океан был назван именно так?
5. Какие два географических объекта разделяет этот пролив?
6. В каком году началась эта экспедиция?
7. В каком году эта экспедиция закончилась?
8. Какое животное названо в честь руководителя экспедиции?
9. На каком архипелаге погиб командир этой экспедиции?
10. Какие острова были на самом деле целью экспедиции?

Ответы:

1. Магелланов пролив
 2. Фернан Магеллан
 3. Тихий океан
 4. За три месяца путешествия по океану не было ни одной бури
 5. Южная Америка и остров Огненная земля
 6. 1519
 7. 1522
 8. Магелланов пингвин
 - 9 Филиппинский архипелаг
 - 10 Молуккские острова
- (по 1 баллу за каждый ответ)*

Общее количество баллов – 10 баллов

Задание 3

Какой пролив одновременно соединяет два океана, два моря, разделяет два материка, две части света, два полуострова, два государства?

Укажите название этого пролива и парами названия объектов, которые он соединяет или разъединяет.

Ответы: Берингов пролив *(1 балл)*.

Два океана – Тихий и Северный Ледовитый *(по 0,5 баллов за каждый)*;

два моря – Чукотское и Берингово *(по 1 баллу за каждый)*;

два материка – Евразия и Северная Америка *(по 0,5 баллов за каждый)*;

две части света – Азия и Америка *(по 0,5 баллов за каждый)*;

два полуострова – Чукотский и Сьюард *(по 1 баллу за каждый)*;

два государства – Россия и США *(по 0,5 баллов за каждую)*.

Общее количество баллов – 9.

Задание 4

Горные системы:

а) Джугджур; б) Алтай; в) Урал; г) Гималаи.

1) Выберите горную систему, у которой наиболее влажными являются склоны не западной или юго-западной экспозиции

2) В каком климатическом поясе и области она находится?

3) Какой природоохранный объект располагается в этой горной стране?

4) Какой российский землепходец со своими казаками в середине XVIII века открыл этот хребет?

Ответы:

1. Джугджур *(2 балла)*;

2. Умеренный муссонный *(2 балла)*;

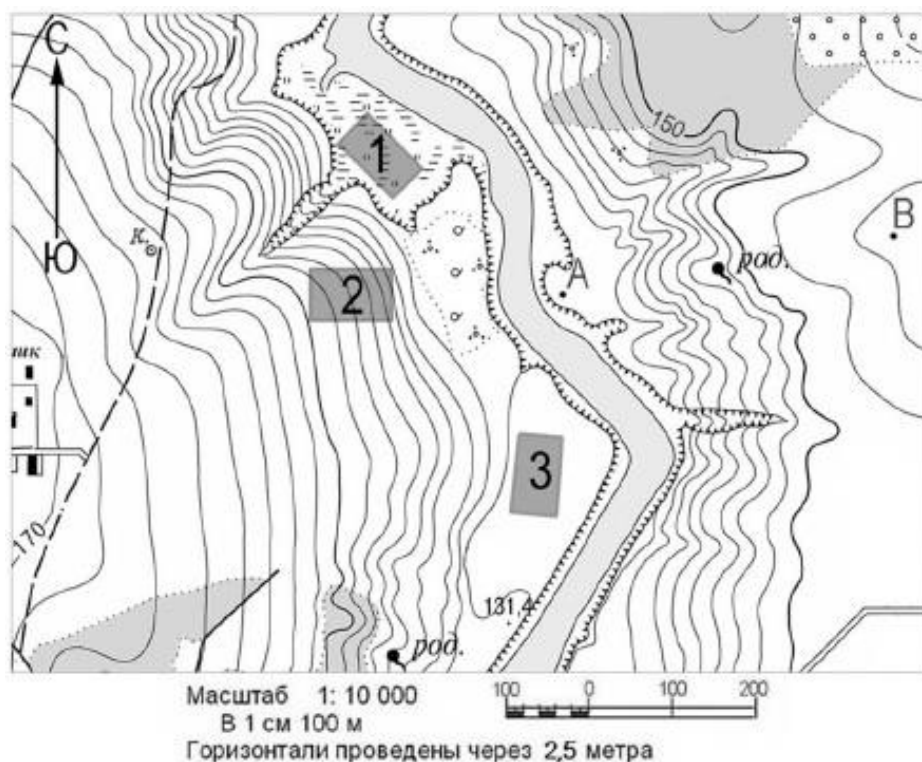
3. Джугджурский заповедник *(2 балла)*;

4. Москвитин И.Ю. *(2 балла)*.

Общее количество баллов – 8.

Задание 5.

Рассмотрите рисунок, ответьте на вопросы.



1. В каком направлении от точки В находится точка А (1 балл)?
2. Перечислите, какие виды растительности отмечены на карте (по 1 баллу за каждый верно указанный вид растительности, максимальная оценка - 3 балла).
3. В какой точке – А или В лучше построить дом? (1 балл)? Ответ поясните (1 балл).
4. Какой из участков 1, 2 или 3 лучше всего подходит для игры в футбол? Приведите аргументы в защиту своего решения (1 балл за правильно названный участок + 1 балл за каждое пояснение, максимальная оценка — 4 балла).
5. От какой точки удобнее дойти до родника – от А или от В (1 балл)? Ответ поясните (1 балл).

Ответ:

1. В юго-западном направлении (1 балл).
2. Кустарники (1 балл), редколесье (1 балл), фруктовый сад (1 балл).
3. В точке В (1 балл). Точка находится далеко от реки и поэтому не подвергается угрозе затопления (1 балл).
4. Участок 3 подходит больше всех (1 балл), здесь ровная поверхность (1 балл); участок 1 не подходит, так как он находится в овраге и заболочен (1 балл); участок 2 не подходит, поскольку располагается на склоне (1 балл).
5. От точки А к роднику (1 балл), так как уклон направлен от точки А к роднику (1 балл).

Общее количество баллов – 12.

Максимальная оценка за задания теоретического тура – 45 баллов.

Ответы на задания тестового тура:

№	Ответ
1	Б
2	А
3	А

4	В
5	А
6	Б
7	Б
8	Г
9	Б
10	А
11	Б
12	В
13	А
14	В
15	Г

Максимальная оценка за задания тестового тура – 15 баллов.

Максимальная оценка за все задания – 60 баллов.