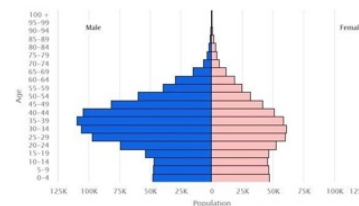


10 класс
Тестовый раунд

1. Выберите государство, половозрастная пирамида которого представлена на рисунке.

- А) Китай Б) Индия В) Швейцария
Г) Джибути Д) Бахрейн



2. Выберите язык, относящийся к иранской группе индоевропейской языковой семьи.

- А) арабский Б) курдский В) турецкий Г) киргизский Д) кабардинский

3. Выберите город, носящий статус самого загрязнённого из крупных городов Урала. Это промышленный узел с развитой чёрной металлургией. Комбинат полного цикла – работодатель для большинства горожан. Воздушная среда загрязнена сероводородом, формальдегидами, азотным диоксидом. ПДК свинца в водоёмах превышена в 4 раза.

- А) Нижний Тагил Б) Курган В) Магнитогорск Г) Березники Д) Стерлитамак

4. Выберите субъект РФ, в котором пашня занимает более 50% в структуре сельскохозяйственных угодий.

- А) Республика Алтай Б) Республика Бурятия В) Республика Карелия
Г) Чувашская Республика Д) Кабардино-Балкарская Республика

5. Выберите транспортный маршрут, на котором задействованы населённые пункты Тикси, Диксон и Певек.

- А) Транссиб Б) Байкало-Амурская магистраль В) газопровод «Сила Сибири»
Г) Северо-Западный проход Д) Северный морской путь

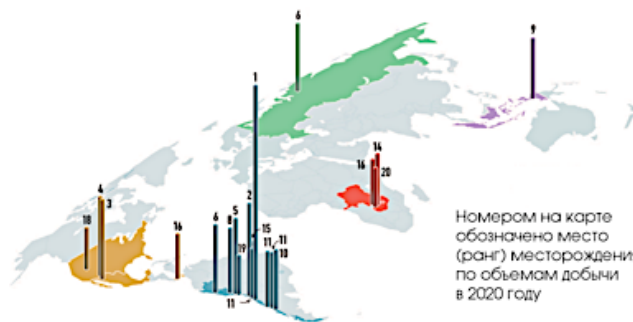
6. Выберите море, о котором писал поэт Николай Гумилёв.

И когда выплывает Луна на зенит,
Ветр проносится, запахи леса тая,
От Суэца до Баб-Эль-Мандеба звенит,
Как Эолова арфа, поверхность твоя.

- А) Средиземное Б) Мёртвое В) Красное
Г) Аравийское Д) Адриатическое

7. Выберите полезное ископаемое, 20 крупнейших месторождений по добыче которого представлены на рисунке.

- А) уголь Б) медь В) уран
Г) олово Д) алмазы



8. Выберите город-миллионер России, о котором идёт речь в следующем тексте. Одна из достопримечательностей <...> расположена в Академгородке, который входит в Советский район города. Памятник представляет собой лабораторную мышь в очках, которая с помощью спиц вяжет двойную спираль ДНК. Этот памятник символизирует благодарность учёных Института генетики за помощь животных в исследованиях заболеваний и разработки лекарств.

- А) Казань Б) Москва В) Екатеринбург Г) Новосибирск Д) Омск

9. Выберите страну, которая на 2020 г. являлась мировым лидером по сбору маниоки (кассавы).

- А) Бразилия Б) Нигерия В) Гана Г) Эквадор Д) Таиланд

10. Выберите строку, в которой описываются условия возникновения тумана.

- А) насыщение влагой восходящих холодных воздушных потоков
Б) охлаждение насыщенных влагой тёплых воздушных потоков
В) испарение воды с холодной поверхности
Г) конденсация тёплого воздуха в виде осадков
Д) прогревание земной поверхности при недостаточном увлажнении

11. Выберите район, на территории которого расположены континентальные пустыни умеренного пояса.

- А) Центральная Австралия Б) Центральная Азия В) север Аравийского полуострова
Г) юг Африки Д) юг Северной Америки

12. Выберите государство, на территории которого находится ледник Франца-Иосифа. На языке коренного населения ледник называется «слёзы Хинехукатэрэ». Согласно легенде местных племён, девушка по имени Хинехукатэрэ очень любила гулять в горах и уговорила своего возлюбленного Таве отправиться вместе с ней в горы. Её возлюбленный погиб под оползнем, а слёзы девушки дали начало леднику.

- А) Канада Б) Россия В) Новая Зеландия
Г) Швейцария Д) Пакистан

13. Выберите название ветра, о котором идёт речь в описании: жаркий, чаще всего сухой ветер в странах Средиземноморья, зарождающийся в пустынях Северной Африки. Часто иссушает растительность юга Европы, принося к тому же большие массы пыли.

- А) сирокко Б) мистраль В) самум
Г) баргузин Д) бриз

14. Выберите растение, о котором идёт речь. Это священный символ саванн Африки. По подсчётам учёных, дерево живёт до 5 тыс. лет. Зимой, в засушливый период, дерево начинает расходовать запасы влаги, уменьшается в объёме и сбрасывает листву. С октября по декабрь зацветает. Цветки раскрываются ближе к вечеру и живут всего одну ночь, привлекая ароматом опыляющих их крыланов.

- А) эвкалипт Б) акация В) пальма
Г) баобаб Д) секвойя

15. Все авиационные сообщения пилотов и диспетчеров производятся по Всемирному координированному времени (UTC). Выберите местное время в аэропорту г. Москвы 05 декабря 2022 г., если по сообщениям пилота пассажирский борт приземлится в 09:15 UTC.

- А) 03:15 Б) 06:15 В) 12:15 Г) 15:15 Д) 18:15

16. Лесные насаждения обладают способностью к задержанию атмосферных осадков. Это происходит благодаря водоудерживающей способности полога древостоя. Максимальное количество задерживается древостоем, когда он имеет наибольшее количество зелёной массы. Выберите месяц, в котором леса умеренного пояса северного полушария максимально задерживают выпадающие атмосферные осадки.

- А) апрель Б) июнь В) сентябрь
Г) октябрь Д) декабрь

17. Выберите год, в течение которого ожидается появление на Земле девятимиллиардного жителя.

- А) 2024 Б) 2030 В) 2037 Г) 2045 Д) 2051

18. Выберите горную систему, НЕ относящуюся к альпийско-гималайскому складчатому поясу.

- А) Алтай Б) Пиренеи В) Тавр
Г) Гиндукуш Д) Балканы

19. Выберите горную вершину, которая НЕ является действующим или потухшим вулканом.

- А) Эльбрус Б) Демавенд В) Килиманджаро
Г) Фудзияма Д) Аконкагуа

20. Выберите титульный народ России, преимущественно проживающий на территории своей республики. Его представители говорят на языке тюркской языковой группы, исповедуют ислам. Территория, на которой они проживают, вошла в состав Российской империи только в 20-е гг. XIX в.

- А) балкарцы Б) осетины В) татары
Г) удмурты Д) якуты

21. Выберите нефтяное месторождение, расположенное за пределами Тимано-Печорской нефтегазоносной провинции.

- А) Ярегское Б) Осинское В) Усинское Г) Ухтинское Д) Возейское

22. Выберите субъект РФ, общий коэффициент рождаемости в котором составляет менее 8 промилле.

- А) Республика Тыва Б) Ленинградская область В) Республика Бурятия
Г) Пермский край Д) Республика Крым

23. Выберите субъект РФ, на территории которого расположено наибольшее количество заповедников.

- А) Республика Бурятия Б) Забайкальский край В) Челябинская область
Г) Красноярский край Д) Республика Алтай

24. Выберите субъект РФ, о котором идёт речь в следующем тексте. «На 2020 г. доля сельского населения в регионе составляла 70,8%, что делало регион наименее урбанизированным в Сибирском федеральном округе».

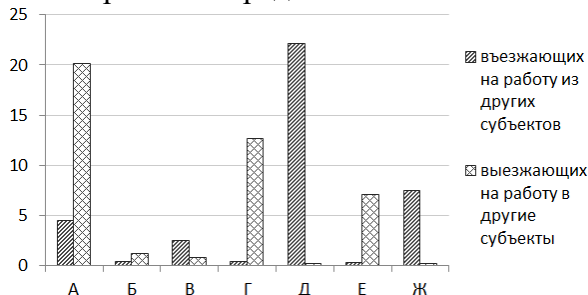
- А) Алтайский край Б) Республика Тыва В) Республика Алтай
Г) Республика Хакасия Д) Томская область

25. Выберите атомную электростанцию России, которая является самой северной не только в нашей стране, но и в мире.

- А) Кольская Б) Билибинская В) Ленинградская Г) Курская Д) Академик Ломоносов

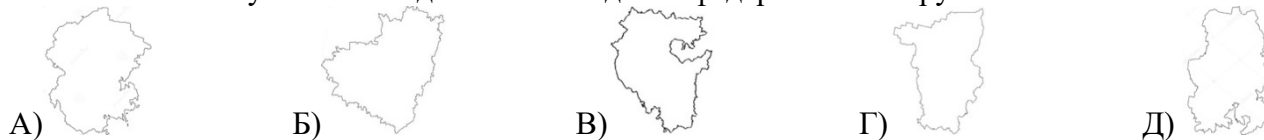
Теоретический раунд

Задача 1. На рисунке представлены данные за 2019 г. о внутрироссийской трудовой миграции: в процентах к численности занятого населения в регионе. Левый график – процент въезжающих на работу в субъект РФ, правый график – процент выезжающих на работу в другие субъекты РФ. Зашифрованные регионы представлены заливкой на карте.



Выполните задания на бланке ответов на соответствующую задачу.

Задача 2. На рисунках изображены контуры пяти субъектов РФ. Все они представлены в разных масштабах. Эти субъекты входят в состав одного федерального округа.



Ниже представлены строчки из гимнов загаданных субъектов.

1) <...>, *тин һөйөклө гәзиз ер,*
Халкыбыззың изге Ватаны.
Сал Уралдан калка бар тарафка
Тыуган илдең тыныс ал таңы

2) *Дун ошмес ву жылъыртэ шуръёсын,*
Волга-Кам – пачыл вирсэрам.
Россиен чөш кайгуын но данын
Тон, <...> мынам!

3) *Сурхи тёнче вйраннй чух:*
Хаваслй кун шйраннй чух,
Чун савйанать: чёре сикет,
Сёршивйәм синчен юрлас килет.

4) *Объяты раздольной <...> Лукою,*
Родные просторы, леса и поля,
Увенчана гор Жигулёвских грядою.
Любимая наша, <...> наша,
Во веки священная наша земля!

5) *Мой <...>!*
У нас с тобой всё впереди
Судьбой дано
Нам вместе за руку идти.
Седой Урал!
Ты вместе с нами молодым
Сегодня стал.

Выполните задания на бланке ответов на соответствующую задачу.

Задача 3. Эта страна является пятой по площади и седьмой по численности населения страной мира, крупнейшим государством на своём материке. Название столицы созвучно с именем самой страны. По территории страны протекает самая полноводная река мира, которая впадает в океан. В научном сообществе вопрос о длине реки является дискуссионным. Со своим крупнейшим истоком эта река претендует на статус самого длинного водотока в мире, соперничая с другой рекой. В прошлом территория загаданной страны была колонией европейского государства, в котором родился известный мореплаватель Фернан Магеллан. Сейчас язык этого европейского государства является государственным языком загаданной страны.

Выполните задания на бланке ответов на соответствующую задачу.

Задача 4. О существовании океанических течений мореплаватели узнали, как только начали бороздить воды Мирового океана. Благодаря движению океанических вод было сделано множество великих географических открытий. Океаническими течениями называют крупномасштабные перемещения водных масс Мирового океана со скоростью от 1 до 9 км/ч. Двигутся эти потоки в определённом направлении, поэтому их иногда называют реками океанов. Некоторые крупные океанические течения в ширину могут достигать несколько сотен, а в длину – несколько тысяч километров. Перед Вам описания нескольких океанических течений:

А) холодное течение, образующее замкнутое кольцо вокруг Антарктиды, омывает южные берега Южной Америки и ещё двух континентов;

Б) холодное течение, проходящее вдоль западных берегов Южной Америки, вызывающее поднятие холодных донных вод к поверхности океана, в результате чего сформировалось одно из самых засушливых мест на Земле;

В) течение, движущееся параллельно экватору с запада на восток между Северным и Южным пассатными течениями;

Г) тёплое течение, формирующиеся в акваториях Карибского моря и Мексиканского залива, которое движется на северо-восток вдоль берегов Северной Америки;

Д) тёплое течение, являющееся тихоокеанским аналогом течения (Г), которое переносит тёплые воды двух морей.

Выполните задания на бланке ответов на соответствующую задачу.

Задача 5. Перед Вами фрагмент топографической карты (приложение 1). Посмотрите на неё внимательно.

Выполните задания на бланке ответов на соответствующую задачу.

10 класс
Бланк ответов на задания тестового раунда

Шифр участника

--	--	--	--	--	--	--	--	--	--	--

(заполняется организаторами)

№	А	Б	В	Г	Д	Балл
1						
2						
3						
4						
5						
6						
7						
8						
9						
10						
11						
12						
13						
14						
15						
16						
17						
18						
19						
20						
21						
22						
23						
24						
25						

** Колонка «Балл» заполняется членами жюри*

--

Сумма баллов

Подписи членов жюри

10 класс
Бланк ответов на задачу 1

Шифр участника

--	--	--	--	--	--	--	--	--	--	--

(заполняется организаторами)

Определите, какие регионы представлены на графике. Заполните таблицу.

№	Субъект РФ	Балл
А		
Б		
В		
Г		
Д		
Е		
Ж		

* Колонка «Балл» заполняется членами жюри

Определите, в какие регионы преимущественно выезжают на работу жители субъектов А, Б, Г и Е. Заполните таблицу.

№	Субъект РФ	Балл
А		
Б		
Г		
Е		

* Колонка «Балл» заполняется членами жюри

Определите, по субъектам А, В и Д, в каких отраслях экономики преимущественно работают занятые, приехавшие сюда из других регионов. Заполните таблицу.

№	Отрасль экономики	Балл
А		
В		
Д		

* Колонка «Балл» заполняется членами жюри

Для субъекта Ж укажите основную причину миграции в этот региона с целью трудоустройства и постоянного места жительства.

№	Причина	Балл
Ж		

* Колонка «Балл» заполняется членами жюри

--

Сумма баллов

Подписи членов жюри

10 класс
Бланк ответов на задачу 2

Шифр участника

--	--	--	--	--	--	--	--	--	--

(заполняется организаторами)

Определите, о каких субъектах идёт речь в тексте задачи. Установите соответствия: субъект, изображённый на картосхеме, – строки из его гимна. Напишите названия субъектов РФ. Заполните таблицу.

Соответствия: субъект – гимн	Названия субъектов	Балл
А –		
Б –		
В –		
Г –		
Д –		

* Колонка «Балл» заполняется членами жюри

Ответьте на дополнительные вопросы.

Вопрос	Ответ	Балл
Напишите время, которое будет на всей территории субъекта А, если московское время составляет 14:00.		
Напишите название, которое носил субъект Б в 1936–1992 гг.		
Назовите второй по численности населённый пункт субъекта В.		
Напишите в каком году был образован регион Г, если он появился в результате объединения двух субъектов РФ.		
Напишите, к какой языковой группе относится титульный народ субъекта Д.		

* Колонка «Балл» заполняется членами жюри

--

Сумма баллов

Подписи членов жюри

10 класс
Бланк ответов на задачу 3

Шифр участника

--	--	--	--	--	--	--	--	--	--

(заполняется организаторами)

Напишите названия географических объектов, о которых идёт речь в тексте задачи. Заполните таблицу.

<i>Географический объект</i>	<i>Название географического объекта</i>	<i>Балл</i>
Страна		
Материк		
Столица		
Самая полноводная река мира		
Океан		
Река-соперница		
Государство – родина Фернана Магеллана		
Язык		

* Колонка «Балл» заполняется членами жюри

Ответьте на дополнительные вопросы.

<i>Вопрос</i>	<i>Ответ</i>	<i>Балл</i>
Напишите названия четырёх стран, опережающих загаданную страну по площади территории.		
Напишите фамилии двух известных мореплавателей, являющихся соотечественниками Фернана Магеллана.		
Приведите примеры трёх рек, которые впадают в тот же океан, что и реки, о которых шла речь в тексте задания.		

* Колонка «Балл» заполняется членами жюри

--

Сумма баллов

Подписи членов жюри

10 класс
Бланк ответов на задачу 4

Шифр участника

--	--	--	--	--	--	--	--	--	--

(заполняется организаторами)

Определите океанические течения и географические объекты, о которых идёт речь в описаниях А–Д. Заполните таблицу.

№	Географический объект	Названия географических объектов	Балл
А	Течение –		
	Материки –		
Б	Течение –		
	Одно из самых сухих мест –		
В	Течение –		
Г	Течение –		
Д	Течение –		
	Моря –		

* Колонка «Балл» заполняется членами жюри

Ответьте на дополнительные вопросы.

№	Вопрос	Ответ	Балл
1	В каких климатических поясах протекает течение описываемое под буквой А?		
2	Чем вызвано богатство органической жизни в районе прохождения течения, описываемого под буквой Б?		
3	В каких океанах, в целом симметричных относительно экватора, выделяется течение, описываемое под буквой В?		
4	Примерно на 40° с.ш. течение описываемое под буквой Г, подхватывается западными ветрами и пересекает Атлантический океан с запада на восток уже под другим названием. Напишите его.		
5	Напишите название самого крупного архипелага, омываемого течением, описываемого под буквой Д.		

* Колонка «Балл» заполняется членами жюри

--

Сумма баллов

Подписи членов жюри

10 класс
Бланк ответов на задачу 5

Шифр участника

--	--	--	--	--	--	--	--	--	--

(заполняется организаторами)

№	Вопрос	Ответ	Балл
1	Напишите название горной страны, грядой северного склона которой является хребет, изображённый на фрагменте топографической карты.		
2	Укажите названия субъектов РФ, которые находятся в пределах территории, изображённой на фрагменте топографической карты.		
3	Напишите название города, пригороды которого находятся на крайнем юго-востоке изображённой территории. Этот город – центр федерального округа, хотя не является административным центром субъекта РФ.		
4	Вычислите масштаб топографической карты и запишите его в численном и именованном видах. Приведите расчёты.		
5	Вычислите амплитуду высот территории, изображённой на фрагменте топографической карты. Приведите расчёты.		
6	Используя график (приложение 1) определите дальность видимого горизонта для точки с максимальной высотой. Вся ли территория, изображённую на фрагменте топографической карты, будет видно с этой точки в условиях ясной погоды?		
7	Определите географические координаты уреза воды в р. Тамлык.		
8	Измерьте азимут с точки с максимальной высотой на урез воды в р. Тамлык.		
9	Определите генеральное направление течения р. Кубань.		
10	Является ли р. Кубань судовой? Какие условные знаки на это указывают?		
11	Выберите водомерный график р. Кубань (приложение 1), имеющей комбинированный тип питания.		
12	Какой тип озёр по минерализации воды распространён на территории, изображённой на фрагменте топографической карты?		
13	Напишите тип растительности, распространённый на большей части территории, изображённой на фрагменте топографической карты.		
14	Какой тип растительности характерен для южной части территории, изображённой на фрагменте топографической карты? С чем он связан?		
15	Укажите диапазон глубин карьеров, встречающихся в пределах территории, изображённой на фрагменте топографической карты.		
16	Вычислите длину плотины Кубанского водохранилища. Приведите расчёты.		
17	Вычислите площадь Кубанского водохранилища. Для этого постройте палетку со сторонами квадратов 4 мм. Приведите расчёты.		
18	Приведите характеристики ширины и глубины Большого Ставропольского канала.		
19	Определите тип сельского хозяйства территории, расположенной к западу от станицы Суворовской.		
20	Охарактеризуйте количественные и качественные показатели транспортной сети и линий электропередач, протянувшихся в направлении с юго-востока на северо-запад территории, изображённой на фрагменте топографической карты.		

* Колонка «Балл» заполняется членами жюри

** Если Вам не хватило места в таблице, то можете использовать обратную сторону бланка. В соответствующем задании поставьте стрелку, указывающую на то, что Вы продолжили ответ на другой стороне бланка.

Сумма баллов Подписи членов жюри _____

Фрагмент топографической карты

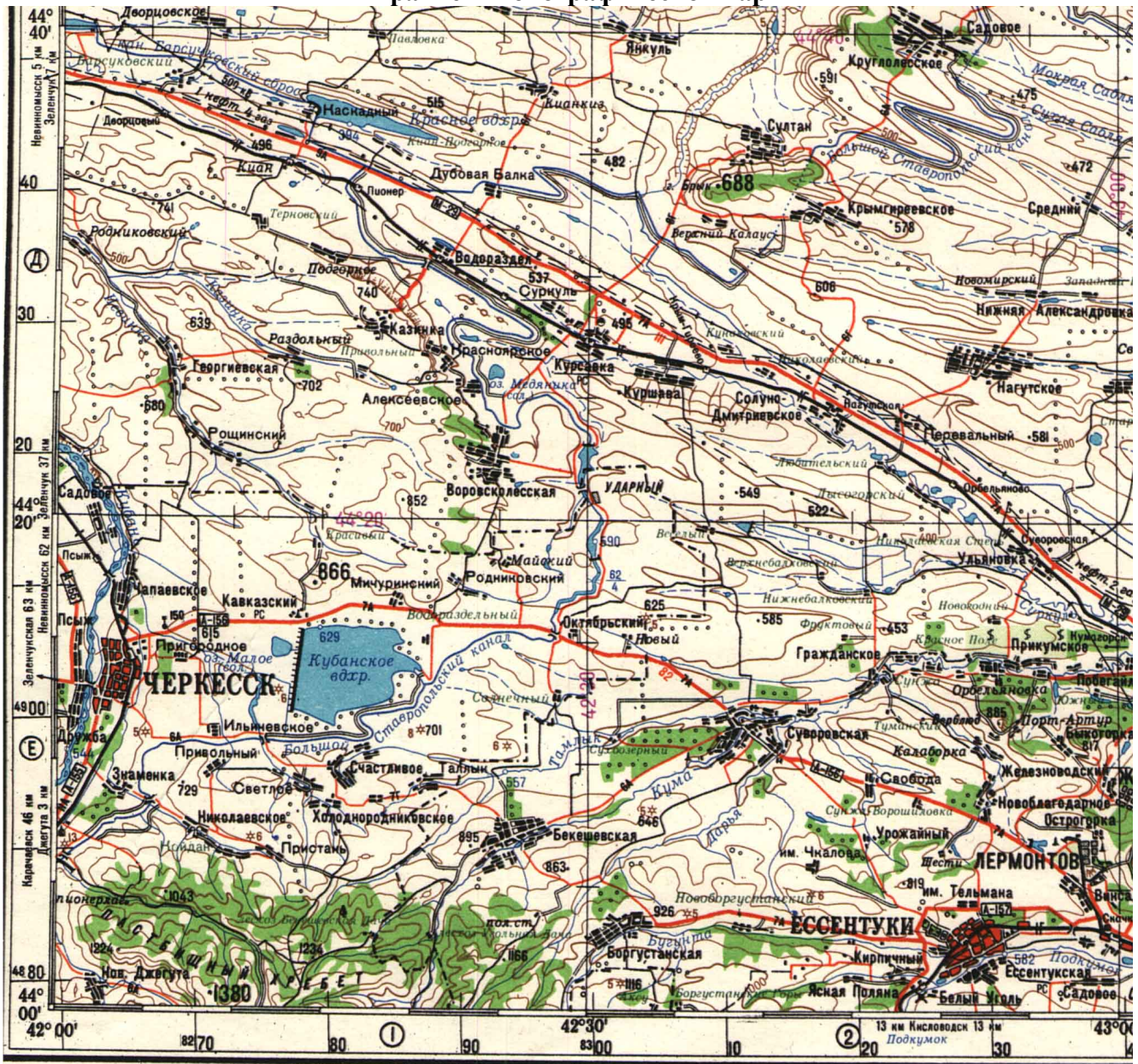


Рисунок к заданию 6

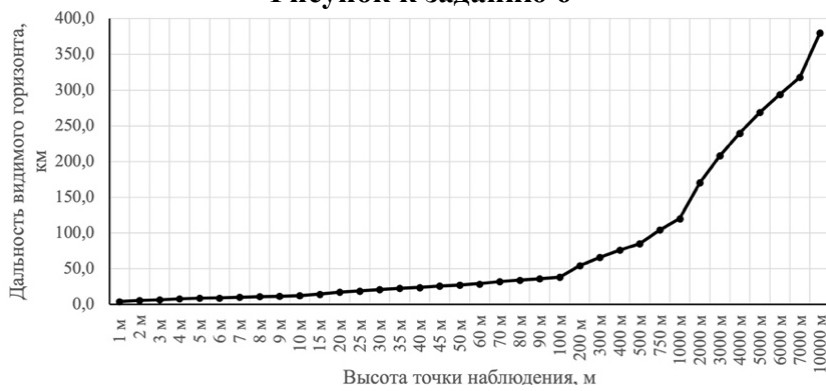


Рисунок к заданию 11

