

Всероссийская олимпиада школьников по географии

Муниципальный этап

11 класс

**Задание 1 (20 баллов)**

Внимательно прочитайте текст, определите государство, о котором идёт речь. Заполните таблицу в бланке ответа.

Это государство расположено на самом крупном материке планеты. Оно получило независимость в 1921 году от другой страны, которая сейчас является одним из двух соседей искомого государства. По форме правления и форме государственного устройства оно такое же, как и большинство стран мира. Имеется своя валюта с графическим знаком ₴.

Государство имеет большую территорию (18-е место среди стран мира), с контрастными природными условиями и рельефом. Перепад высот – от 518 до 4374 м над уровнем моря. Сухость климата обусловила наличие пустынь, здесь расположена третья по величине пустыня в мире (без учёта арктических). Водных объектов немного. Самая полноводная (но не самая длинная) река страны течёт к границе с северным соседним государством, а далее впадает в крупнейшее по объёму пресноводное озеро мира. Самое большое озеро на территории искомой страны является объектом природного наследия ЮНЕСКО и также, частично, пролегает по границе с северным соседом.

Столица государства является крупнейшим по численности населения городом, в котором проживает около 45% граждан. Страна считается моноэтнической, государственный язык относится к одной из групп крупной языковой семьи. В России проживают два народа, которые считаются родственными. Среди верующего населения более половины причисляют себя к последователям одной из мировых религий. Письменность государственного языка основана на алфавите, разработанном в Юго-Восточной Европе.

В доиндустриальное время население территории вело кочевой образ жизни, который местами сохранился и по сей день. В сёлах и городах городов можно увидеть традиционное жилище из деревянного каркаса, покрытого войлоком.

Современная экономика страны базируется на двух отраслях из первичного сектора. В первой отрасли задействовано около 40% населения страны и 80% территории. Для первой отрасли в данной стране специфично длинношерстное парнокопытное млекопитающее из рода настоящих быков. Вторая отрасль базируется на богатстве земных недр. Продукция данной отрасли, а особенно одна рудная и одна осадочная, являются ведущей в экспорте страны.

Бланк ответа на задание 1.

Загаданное государство	
Страны соседи:	
Форма государственного устройства	
Валюта	
Пустыня	
Река	
Самое большое пресноводное озеро	
Самое большое озеро в стране	
Столица	
Языковая группа	
Языковая семья	
Родственные народы в России:	
Религия	
Письменность (алфавит)	
Жилище коренного населения	
Две отрасли первичного сектора	
Копытное животное	
Продукция второй отрасли:	

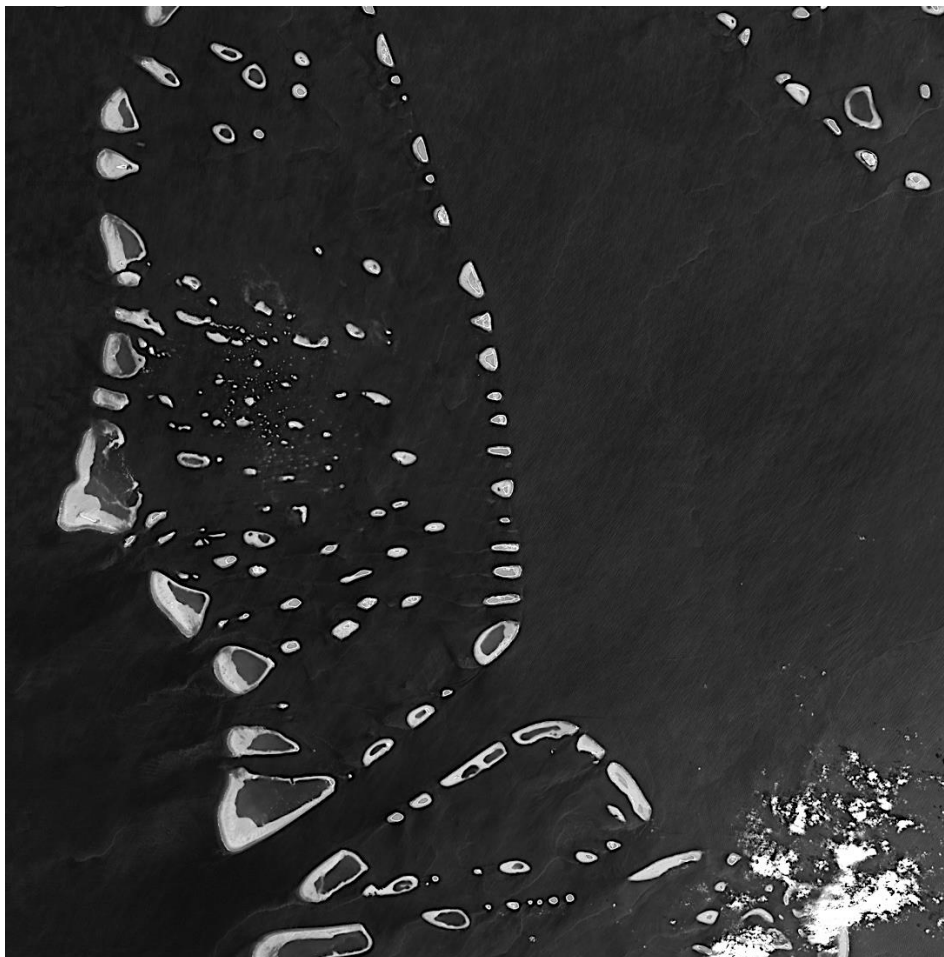
## Задание 2 (20 баллов)

Спутниковые снимки Landsat фиксируют различные диапазоны длин волн электромагнитного спектра, в том числе невидимые человеческому глазу. Каждый диапазон сохраняется отдельно в спектральном канале и используется для выделения типа рельефа объекта или свойства. Каналы описаны в следующей таблице:

Канал	Имя	Что лучше всего видно
1	«Береговой»	Мелководья, тонкие частицы пыли
2	Синий	Глубоководья, атмосфера
3	Зеленый	Растительность
4	Красный	Промышленные объекты, почва, растительность
5	Ближний инфракрасный диапазон	Береговые линии, растительность
6	Коротковолновый инфракрасный 1	Проницаемость облачности, влажность почв и растительности
7	Коротковолновый инфракрасный 2	Улучшенная проницаемость облачности, влажность почв и растительности
8	Cirrus	Перистые облака

Проанализируйте таблицу и укажите, какие три канала являются основными для изображения ниже

Каналы: \_\_\_\_\_



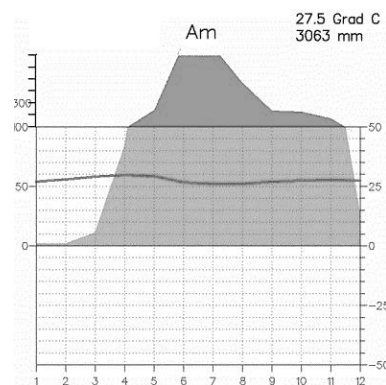
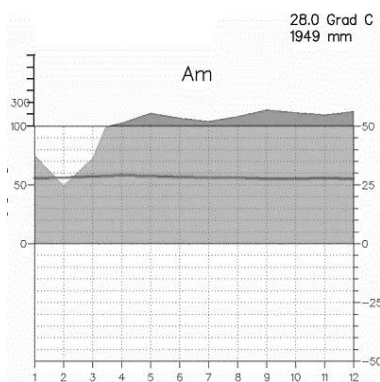
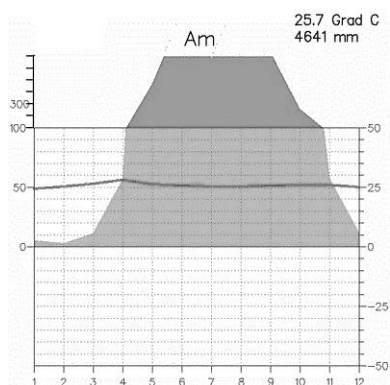
Какое государство изображено на снимках, если оно располагается в крупнейшей по численности населения части света?

Государство: \_\_\_\_\_

Столица государства: \_\_\_\_\_

Какое название носит вид островов, на котором располагается государство? Опишите процесс их формирования

Что представляет наибольшую угрозу для жизни людей на этих островах? В чем причина этого?



Какая из приведенных климатограмм соответствует данным островам?

1

2

3

Климатограмма островов: \_\_\_\_\_

### Задание 3 (20 баллов)

Перед вами структура производства энергии по десяти странам мира на 2021 год

Страна	Доля нефти, %	Доля газа, %	Доля угля, %	Доля атомной энергии, %	Доля гидроэнергии, %	Доля возобновляемых источников, %
	39,2	60,5	0,0	0,0	0,0	0,2
	13,6	80,6	0,2	1,0	4,2	0,5
	3,3	13,3	3,7	2,2	55,4	22,0
	3	32	30	6	8	22
	1	9	73	0	1	16
	0,8	15,2	27,8	11,8	3,3	41,1
	0,7	42,9	17,7	19,2	18,5	0,9
	0,5	11,8	6,0	14,4	59,4	7,9
	0,1	3,2	62,6	4,8	15,2	14,1
	0,1	28,8	60,6	0,0	8,0	2,6

Определите страны и впишите их в нужную строку, используя подсказки. Порядок подсказок не обязательно совпадает с порядком в таблице. В подсказках также необходимо подписать государства, после чего соотнести их с табличными данными.

Страна А – государство с самой протяженной береговой линией в мире

Страна А: \_\_\_\_\_

Страна Б – мировой лидер по численности населения

Страна Б: \_\_\_\_\_

Страна В – лидер по ВВП в Европе

Страна В: \_\_\_\_\_

Страна Г – самое большое и по площади, по численности населения государство, в котором официальный язык относится к романской группе

Страна Г: \_\_\_\_\_

Страна Д – второе по численности населения из государств, омываемых водами самого большого по площади озера планеты

Страна Д: \_\_\_\_\_

Страна Е – государство с городами Лодзь, Вроцлав и Познань

Страна Е: \_\_\_\_\_

Страна Ё – самая большая по площади абсолютная монархия

Страна Ё: \_\_\_\_\_

Страна Ж – единственная в мире существующая империя

Страна Ж: \_\_\_\_\_

Страна З – Самое большое по площади государство мира, не имеющее выхода к мировому океану

Страна З: \_\_\_\_\_

Страна И: самое большое по площади государство на планете

Страна И: \_\_\_\_\_

#### **Задание 4 (20 баллов)**

Одной из главных отраслей химической промышленности является производство удобрений

Укажите три основных вида минеральных удобрений, производимых силами химической промышленности:

Удобрения 1: \_\_\_\_\_

Удобрения 2: \_\_\_\_\_

Удобрения 3: \_\_\_\_\_

Производство какого из этих удобрений большей частью представлено в одном регионе России? По итогам 2020 года более 98% производства этого вида удобрений приходится на три страны мира, включая Россию. Укажите, этот вид удобрений, регион-лидер в России по объёму их производства и две страны-лидера по объёму их производства в мире, помимо России

Вид удобрений: \_\_\_\_\_

Регион: \_\_\_\_\_

Страна-лидер 1: \_\_\_\_\_

Страна-лидер 2: \_\_\_\_\_

Заполните таблицу, в которой представлены города Центрального, Приволжского и Северо-Западного федеральных округов, специализирующихся на производстве удобрений. Города возьмите из перечня после таблицы, субъекты впишите самостоятельно.

Город	Субъект

Города: Балаково, Березники, Кирово-Чепецк, Новомосковск, Тольятти, Россошь

Отметьте и подпишите эти города на карте трёх федеральных округов





## Тестовый тур

**Внимание! Ответы необходимо вносить в табличку в конце теста!**

- 1 На флаге какого из государств нет зелёного цвета?  
А Бангладеш В Таджикистан  
Б Кения Г Филиппины
- 2 По территории какого числа регионов протекает река Лена?  
А 2 В 4  
Б 3 Г 5
- 3 Какая республика России в СССР имела статус АССР?  
А Адыгея В Карачаево-Черкессия  
Б Кабардино-Балкария Г Хакасия
- 4 Как называется стационарная или стоячая волна в закрытом водоеме, возникающая в результате штормового волнения?  
А Зандр В Маар  
Б Лахар Г Сейша
- 5 Какова максимальная полуденная высота Солнца над горизонтом в границах России?  
А 49 ° 11' В 72 ° 14'  
Б 59 ° 23' Г 85 ° 18'
- 6 На какую из дат термический экватор дальше всего от географического экватора?  
А 22 января В 22 июля  
Б 22 мая Г 22 октября
- 7 В каком из субъектов Российской Федерации всего один город?  
А Камчатский край В Ненецкий АО  
Б Магаданская область Г Республика Тыва
- 8 Какой из объектов наследия ЮНЕСКО в России получил этот статус позже остальных?  
А Вулканы Камчатки В Петроглифы Онежского озера и Белого моря  
Б Девственные леса Коми Г Плато Путорана
- 9 Выберите пару областей-лидеров в России по поголовью свиней в 2020 году  
А Белгородская и Курская В Самарская и Саратовская  
Б Воронежская и Ростовская Г Тверская и Тульская
- 10 Вторая страна после Китая по выплавке стали в 2021 году – это...

- А Бразилия  
Б Индия
- В Россия  
Г США
- 11 Выберите пару стран, входящих в Шенгенскую зону
- А Болгария – Румыния  
Б Хорватия - Кипр
- В Ирландия - Исландия  
Г Мальта - Литва
- 12 Какой штат США получил статус штата последним на текущий момент?
- А Аляска  
Б Гавайи
- В Оклахома  
Г Пуэрто-Рико
- 13 Выберите остров, на котором можно застать Солнце в зените?
- А Вайгач  
Б Фюн
- В Хальмахера  
Г Элсмир
- 14 В какой монархии глава государства носит титул «президент»?
- А Ватикан  
Б Нидерланды
- В Норвегия  
Г ОАЭ
- 15 В каком регионе России на долю пашни приходится более половины территории?
- А Архангельская область  
Б Владимирская область
- В Липецкая область  
Г Саратовская область
- 16 В какой стране располагается храмовый комплекс Ангкор-Ват?
- А Камбоджа  
Б Лаос
- В Мьянма  
Г Таиланд
- 17 В каком городе прошли последние на текущий момент олимпийские игры?
- А Париж  
Б Пекин
- В Рио-де-Жанейро  
Г Токио
- Какова примерная величина суммарного коэффициента рождаемости в России по
- 18 оценкам на 2021 год?
- А 1,0  
Б 1,5
- В 2,0  
Г 2,5
- 19 По территории какого региона не протекает река Волга?
- А Ивановская область  
Б Костромская область
- В Пензенская область  
Г Республика Калмыкия?
- 20 Белорусская АЭС ближе всего располагается к границе с...
- А Латвией  
Б Литвой
- В Польшей  
Г Россией