

**Муниципальный этап всероссийской олимпиады школьников
по географии
2022-2023 учебный год**

**7-8 класс
Тестовый тур
Максимальный балл – 30**

1. Какая река НЕ впадает в море Лаптевых?

1. Яна
2. Лена
3. Колыма
4. Енисей

2. Выберите верную тройку объектов «материк – озеро – река»:

1. Южная Америка – Маракайбо – Оранжевая
2. Евразия – Балхаш – Или
3. Африка – Поопо – Конго
4. Северная Америка – Венерн – Ниагара

3. Какая горная порода в приведенном списке НЕ является метаморфической?

1. гнейс
2. глинистый сланец
3. андезит
4. амфиболит

4. Название какой природной зоны в переводе с гаитского языка означает «огромные луга»?

1. саванна
2. тундра
3. льянос
4. полупустыня

5. При слиянии каких рек образуется река Обь?

1. Пионерка и Песочня
2. Аргунь и Шилка
3. Бия и Катунь
4. Котуй и Хета

6. Какое течение проходит вдоль северо-западных берегов Африки?

1. Гвианское
2. Канарское
3. Куроисио
4. Северное пассатное

7. Укажите крайнюю западную точку материка, по которому протекает река, до 2007 года считавшаяся самой длинной рекой Земли:

1. Париньяс
2. Принца Уэльского
3. Альмади
4. Рока

8. Какой из указанных объектов получил свое название НЕ в честь путешественника-исследователя?

1. остров Флорес
2. пролив Дрейка
3. Гудзонов залив
4. море Росса

9. Самым южным полуостровом Северной Америки является...

1. Лабрадор
2. Флорида
3. Калифорния
4. Юкатан

10. В какой природной зоне флора и фауна отличаются наибольшим разнообразием?

1. степи
2. тайга
3. экваториальные леса
4. широколиственные леса

11. В какой природной зоне почвы являются самыми молодыми?

1. пустыня
2. тундра
3. степи
4. влажные экваториальные леса

12. Происхождение каких объектов НЕ связано с мерзлотными процессами?

1. байджерахи
2. аласы
3. поноры
4. булгуньяхи

13. Какого моря НЕ существует?

1. Белого
2. Синего
3. Красного
4. Черного

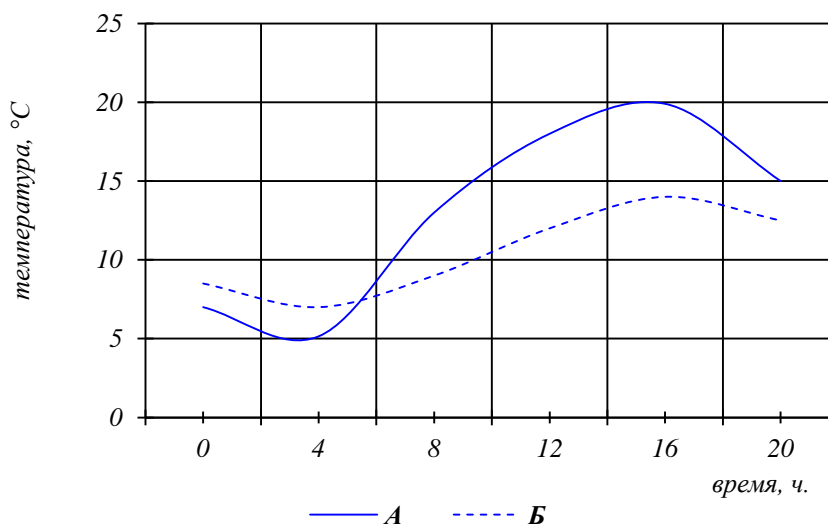
14. Какой административный центр России занимает самое северное положение?

1. Мурманск
2. Архангельск
3. Салехард
4. Анадырь

15. Какой субъект РФ не имеет выхода к международной границе, но носит статус приграничной территории?

1. Кемеровская область
2. Хабаровский край
3. Самарская область
4. Ставропольский край

16. На графике представлен суточный ход температуры для одного населенного пункта в ясную и облачную погоду. Какая кривая (А, Б) показывает изменение температуры в ясную погоду? Определите суточную амплитуду температуры в ясный день, объясните причины различий хода температуры в сравнении с графиком изменения температуры в облачную погоду.



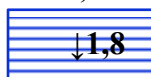
Ответ:

Кривая температуры воздуха в ясный день: _____

Амплитуда температуры: _____

Причины различий: _____

17. Школьники отправились в пеший поход, допустив при планировании маршрута серьезную ошибку. Первоначально их путь лежал строго на восток (1), затем они двигались по азимуту 45° (2) до объекта, обозначенного на карте условным знаком:



Дальнейший путь оказался невозможен, поэтому ребята были вынуждены вернуться домой. Под какими азимутами проходил их путь назад на разных участках пути (1 и 2)? Почему дальнейшее движение оказалось невозможным?

Ответ:

Обратный азимут движения на участке 1: _____

Обратный азимут движения на участке 2: _____

Причины движения назад: _____

18. Группа альпинистов готовится к покорению высшей точки России. К какой температуре и атмосферному давлению нужно быть готовым альпинистам на вершине, если в базовом лагере «Старый кругозор» на высоте 3 000 м, температура воздуха составила $-7,0^\circ\text{C}$, а атмосферное давление было равно 580 мм рт. ст.? Для обоснования ответа приведите необходимые расчеты. Величину атмосферного давления на вершине запишите в системе международных единиц (гПа).

Ответ:

Высшая точка России – _____, ее высота: _____ м
Температура воздуха на вершине: _____ °С
Расчеты температуры воздуха: _____

Атмосферное давление воздуха на вершине: _____ гПа
Расчеты атмосферного давления: _____

19. Определите точное местное время в населенном пункте, расположенном на 52,5° восточнее Лондона, в котором на данный момент полдень. Для обоснования ответа приведите необходимые пояснения и расчеты.

Ответ:

Местное время: _____ ч. _____ мин.

Расчеты времени: _____

20. Эта горная система занимает большую часть самого крупного по площади полуострова России, простирается субширотно на 1 100 км и относится к области герцинской складчатости. На востоке горной страны распространены ледники, у подножья расположено крупное озеро, являющееся четвертым по площади пресным озером России. Полуостров, на котором расположена эта горная страна, в названии своей крайней точки увековечил имя российского полярного мореплавателя.

О какой горной системе идёт речь, на каком полуострове она расположена, именем какого флотоводца назван мыс?

Ответ:

Горная система – _____

Полуостров – _____

Мореплаватель, в честь которого назван мыс – _____

**Муниципальный этап всероссийской олимпиады школьников
по географии
2022-2023 учебный год
7-8 класс**

**Теоретический тур
Максимальный балл – 70**

Задание 1. (14 баллов)

Прочитайте текст и дайте ответы на вопросы:

Эта природная зона является крупнейшим по площади сухопутным биомом планеты и представлена в трех климатических поясах. Ландшафты этой природной зоны относят к экстремальным, непригодным для обитания большинства живых организмов. Растительный покров характеризуется разреженностью или отсутствием, в ходе эволюции у растений выработались особые приспособления. Животный мир также специфичен. Многие виды ведут ночной образ жизни или впадают в спячку в такой период времени, когда животные других природных зон наиболее активны. Рельеф и грунты также имеют специфические черты и сформированы особым типом экзогенных процессов.

О какой природной зоне идет речь? Какие географические факторы определили описанные в тексте особенности? В каких климатических поясах формируется эта природная зона? На всех ли материках она представлена? Где на территории России сформировались эти ландшафты?

Вопросы и ответы:

Природная зона, о которой идет речь – _____

Климатические пояса, в пределах которых она формируется: _____

Почему эти ландшафты относят к экстремальным? _____

Какие специфические приспособления к неблагоприятным факторам среды выработались у растений этой зоны? _____

Из приведенного ниже списка знаком выберите экологические группы растений, распространенные в этой зоне, дайте краткое определение только выбранным группам:

- ксерофиты – _____
- гидрофиты – _____
- галофиты – _____
- сциофиты – _____
- гликофиты – _____
- эутрофы – _____
- эфемеры – _____

В какое время года животные этой зоны впадают в спячку? Почему? С чем связаны описанные в тексте специфические приспособления в жизни животных?

Основной экзогенный рельефообразующий процесс в этой зоне: _____

Какие специфические формы рельефа здесь распространены? _____

На каком(их) материке(ах) нет зональных ландшафтов такого типа? _____

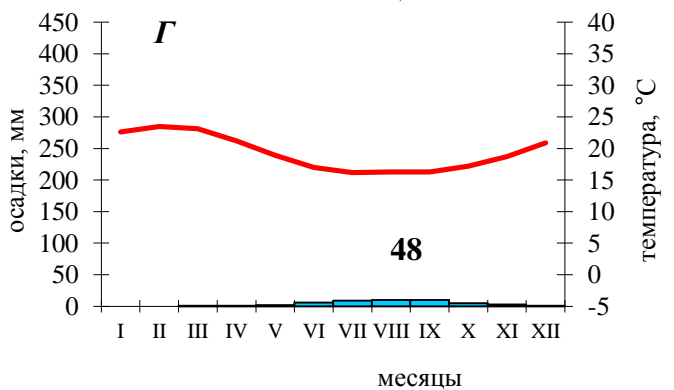
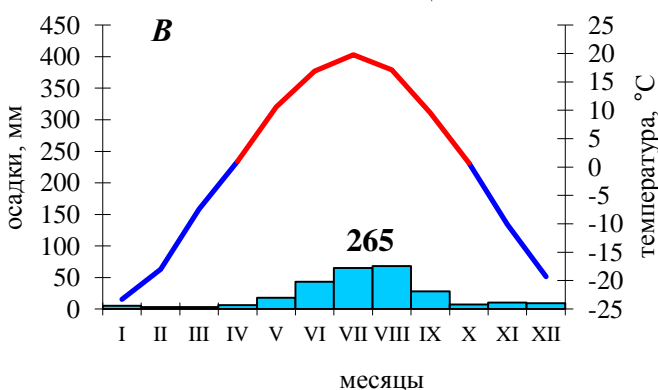
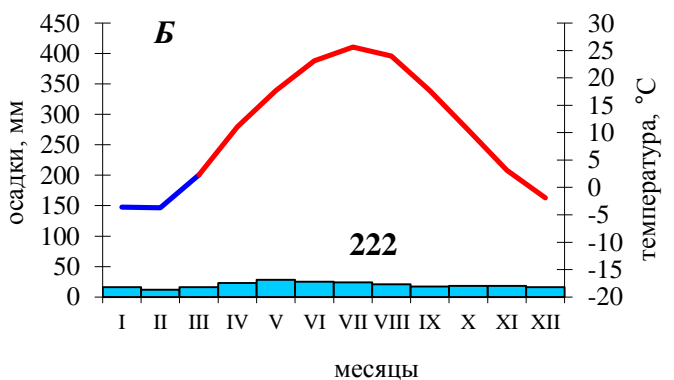
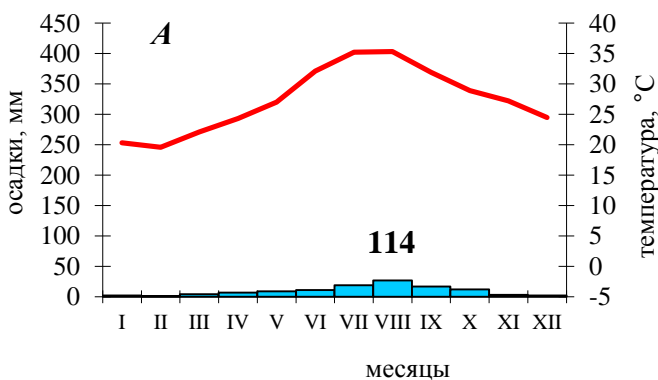
Где на территории России представлены эти ландшафты? _____

Из представленных ниже климатограмм (А–Г) выберите:

– климатограмму, которая соответствует климату данного ландшафта в России: _____

– климатограмму, которая соответствует климату данного ландшафта в Южном полушарии: _____

Климатограммы



Задание 2. (14 баллов)

Из приведенного ниже списка выберите объекты, имеющие отношение к Западно-Сибирской низменности и Среднесибирскому плоскогорью, внесите их в соответствующие ячейки таблицы:

<i>Группы объектов</i>	<i>Западно-Сибирская низменность</i>	<i>Среднесибирское плоскогорье</i>
Тектоника, геология и рельеф		
Водные объекты		
Народы, города		

Объекты:

Сибирские Увалы, лакколлиты, Дудинка, эвенки, Надым, долганы, Хатанга, Иркутск, ненцы, торф, Путорана, туфы, Чаны, кимберлитовая трубка, Тобол, Нежданинское месторождение, Таз, Таймыра, Бованенковское месторождение, Барнаул, ханты, Виллой, Братское водохранилище, Мангазея, траппы, эпигерцинская плита, сапропель, селькупы

Задание 3. (14 баллов)

Заполните пропуски в тексте, для приведения примеров используйте список объектов ниже:

На Земле насчитывается более тысячи вулканов, в каталоге Смитсоновского института их числится 1 532, но точное их количество до сих пор не установлено. Подсчитаны только те гиганты, которые, по имеющимся данным, хотя бы однажды извергались. Общее количество вулканов может достигать 6 000, многие из них находятся на дне океана, а потому до сих пор не открыты.

В зависимости от времени последнего извержения, вулканы делят на:

1. _____ – это _____

Примером являются: _____

2. _____ – это _____

Примером являются: _____

3. _____ – это _____

Примером являются: _____
Вулканы есть на всех материках, за исключением _____, самое большое количество вулканов сосредоточено в тектонической области, которая носит название _____.

Самый высокий действующий вулкан Евразии – это _____, располагается в _____ (государство), на полуострове _____.

Самым южным вулканом является _____, располагающийся в _____.

В области вулканов формируются вулканические горные породы, например: _____.

Крупные океанические вулканы образуют острова, примерами таких вулканических островов являются: _____.

Один из таких вулканов – _____, расположенный на одном из _____ островов, по относительной высоте, превосходит высочайшую вершину Земли – _____. Его высота от подводного подножья составляет _____ м.

Примеры вулканов:

Везувий, Мауна-Кеа, Толбачик, Попокатепетль, Йеллоустоун, Этна, Тоба, Атласова Фудзияма

Примеры горных пород:

Полевой шпат, обсидиан, известняк, каолин, туф, мрамор, пемза, доломит, галит, базальт

Задание 4. (14 баллов)

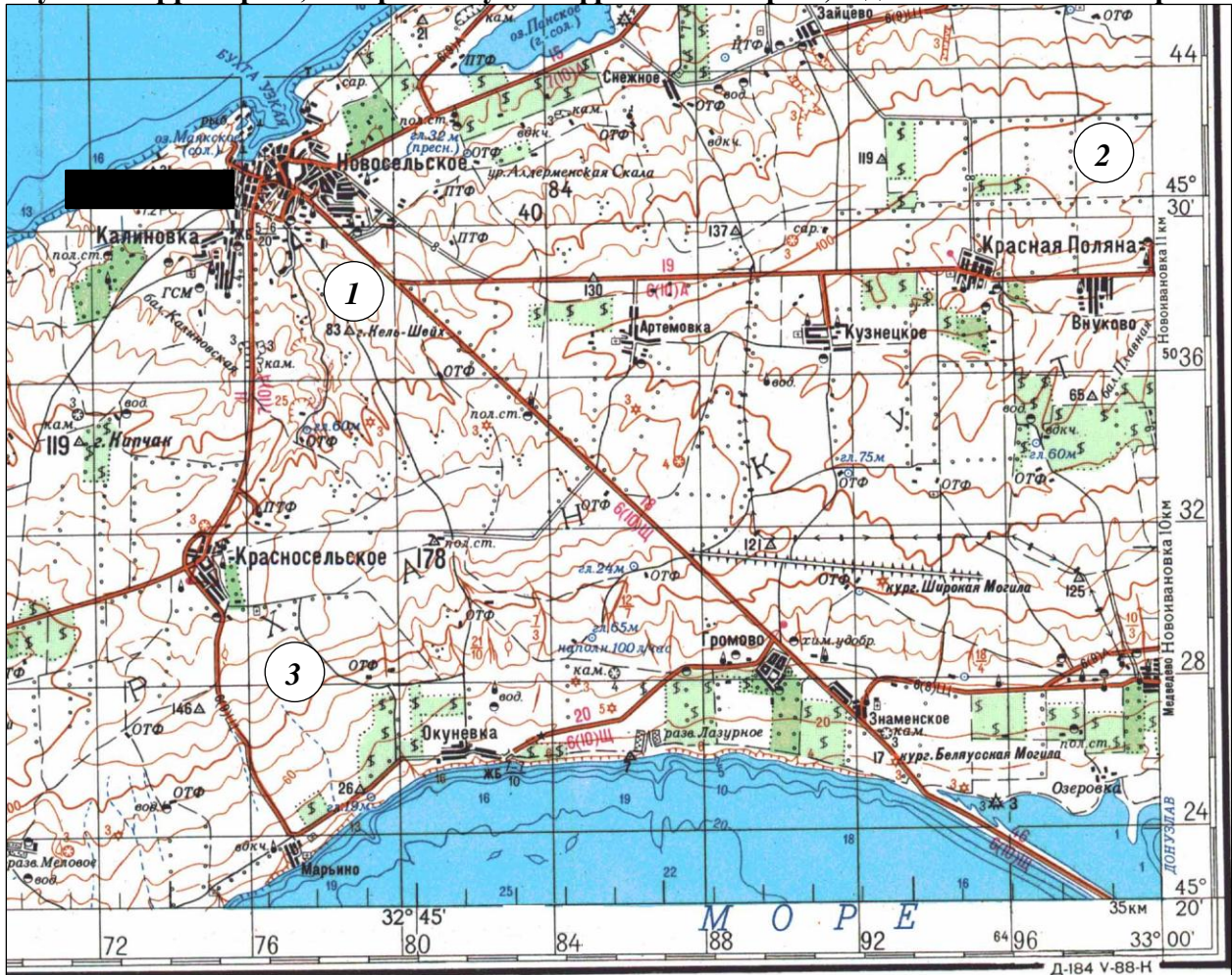
Студенты мореходного училища начали составлять таблицу с основными сведениями о проливах Мирового океана. Помогите им внести недостающую информацию в пустые ячейки:

<i>Пролив</i>	<i>Бассейны каких морей и океанов соединяет</i>	<i>Разделяемые сухопутные территории</i>
Гибралтарский		
Ормузский		
	Андаманское море Индийского океана – Южно-Китайское море Тихого океана	полуостров Маклакка – о. Суматра
	Чукотское море Северного Ледовитого океана – Берингово море Тихого океана	
Карские ворота		
Торресов		
Басов		

Вилькицкого		
-------------	--	--

Задание 5. (14 баллов)

Изучите территорию, изображенную на фрагменте карты, и дайте ответы на вопросы:



1. Каков общий характер рельефа территории, отображенной на карте? _____
2. Какие микро- и мезоформы рельефа здесь представлены? Какое происхождение они имеют? _____
3. Определите минимальную и максимальную высоту территории на приведенном фрагменте топографической карты: _____
4. Определите максимальный перепад высот территории: _____
5. Через какие промежутки по высоте проведены горизонтали на карте? _____
6. На каком участке 1, 2 или 3 крутизна склона наибольшая? _____
7. В какой природной зоне располагается территория, изображенная на фрагменте карты? _____
8. Какие водные объекты представлены на суше? _____
9. Что обозначено условным знаком: ••• Для каких целей это создается? _____

