

ВОПРОСЫ ВТОРОГО (МУНИЦИПАЛЬНОГО) ЭТАПА ВСЕРОССИЙСКОЙ  
ОЛИМПИАДЫ ШКОЛЬНИКОВ ПО ГЕОГРАФИИ

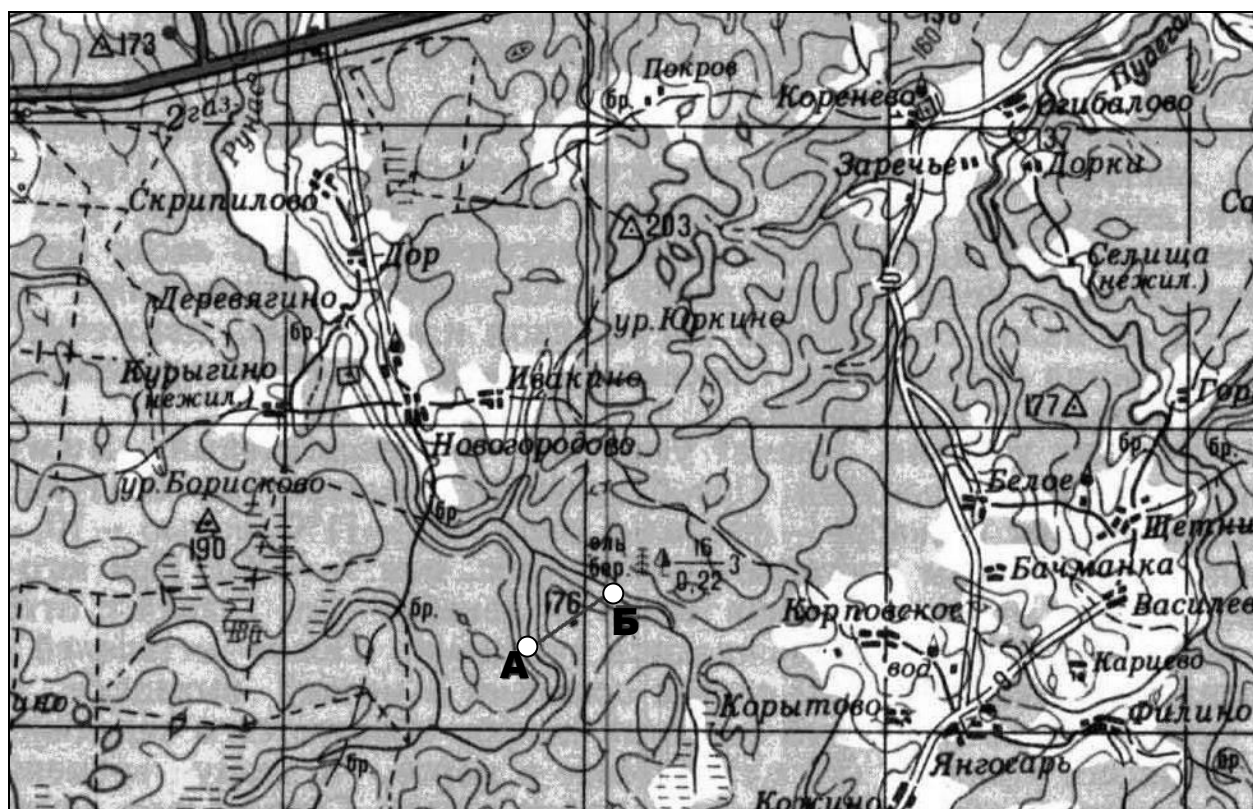
ТЕОРЕТИЧЕСКИЙ РАУНД  
7 КЛАСС

1. Ниже приведен фрагмент топографической карты одного из регионов России масштаба 1:200 000. Используя свои знания о топографических картах, ответьте на вопросы.

1. Чему равно расстояние от точки А до точки Б, обозначенных на карте?
2. Сколько спусков и сколько подъемов должен преодолеть турист двигаясь от точки А к точке Б?
3. Рядом с точкой Б приведен условный знак, характеризующий елово-березовый смешанный лес. Что обозначают числовые индексы, сопутствующие этому условному знаку (16; 0,22; 3)?
4. Абсолютная высота какой точки больше: моста у деревни Деревягино или речного брода за деревней Новогородово? Ответ кратко поясните.

5. Карта какого из нижеприведенных масштабов может называться топографической:

- 1:50 000;
- 1:1 000 000;
- 1:2 500 000;
- 1:5 000 000.



**2. Назовите материк и географические объекты, о которых идёт речь в описании.**

Назовите самую южную (1) и самую северную (2) горные цепи материка (3) с крупнейшей в мире пустыней (4). Назовите крупнейшее озеро этого материка (5).

**3. На рисунке изображены различные формы рельефа. Назовите их.**

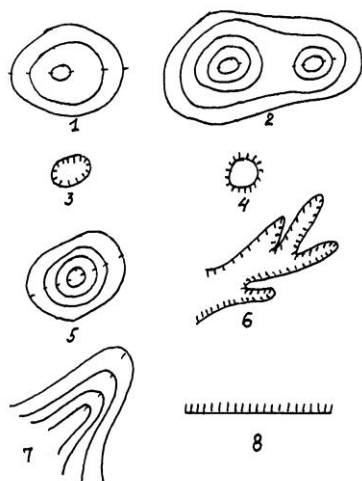
Сгруппируйте их по следующим показателям:

А) положительные формы

Б) отрицательные формы

В) природного происхождения

Г) антропогенного (созданные человеком) происхождения



**4. Он постепенно уходит из Зимбабве в Замбию и лет через 15-20 окончательно обоснуется в Замбии.**

1. Назовите его.

2. В честь кого он так называется?

3. Кто является автором такого названия?

4. Как называется самый большой объект на Земле подобного типа?

**5. В таблице даны образные характеристики соседей Калужской области:**

1 сосед	Куликово поле, исток р. Дон, Л.Н. Толстой
2 сосед	Город первого салюта, исток р. Ока, И.С. Тургенев
3 сосед	Город-герой, исток р. Днепр, Ю.А. Гагарин
4 сосед	Край партизанской славы, р. Десна, Ф.И. Тютчев
5 сосед	Бородинское поле, исток р. Клязьма, М.Е. Салтыков-Щедрин

1. Определите каждого соседа в соответствии с его нумерацией

2. Запишите **три** образные характеристики для Калужской области (в характерных образах нельзя употреблять словосочетания, в которых содержится слово «Калужский, -ая, -ое, -ие» и т.д.)

**ВОПРОСЫ ВТОРОГО (МУНИЦИПАЛЬНОГО) ЭТАПА ВСЕРОССИЙСКОЙ  
ОЛИМПИАДЫ ШКОЛЬНИКОВ ПО ГЕОГРАФИИ**

**ТЕСТОВЫЙ РАУНД**

**7 КЛАСС**

1. Кто из нижеперечисленных животных обитает только в Африке:  
А) капибара      В) окапи  
Б) муравьед      Г) ехидна
2. В состав какого архипелага входит остров Тенерифе:  
А) Азорские острова      В) Острова Зеленого Мыса  
Б) Мальдивские острова      Г) Канарские острова
3. Какому азимуту соответствует направление на ВЮВ?  
А) 135°      В) 112,5°  
Б) 292,5°      Г) 202,5°
4. На какой карте можно проследить размещение зональных природных комплексов на Земле:  
А) физической      В) климатической  
Б) строения земной коры      Г) природных зон
5. Укажите ответ, где значение амплитуды температуры воздуха будет минимальной:  
А)  $-16^{\circ}\text{C}$  и  $+16^{\circ}\text{C}$       В)  $-4^{\circ}\text{C}$  и  $+17^{\circ}\text{C}$   
Б)  $+3^{\circ}\text{C}$  и  $+33^{\circ}\text{C}$       Г)  $-24^{\circ}\text{C}$  и  $-48^{\circ}\text{C}$
6. Какова будет температура воздуха на горе Монблан (4800 м), если у ее подножия температура воздуха составила  $+20^{\circ}\text{C}$ :  
А)  $+48,8^{\circ}\text{C}$       В)  $+0,8^{\circ}\text{C}$   
Б)  $-48,8^{\circ}\text{C}$       Г)  $-8,8^{\circ}\text{C}$
7. Определите, в каком из случаев будет дуть самый сильный ветер:  
А) в точке А давление 741 мм в точке Б 750мм  
Б) в точке А давление 763 мм в точке Б 758 мм  
В) в точке А давление 754 мм в точке Б 752 мм  
Г) в точке А давление 755 мм в точке Б 762 мм
8. О какой расе людей идет речь в следующем описании: «Изначально обитали на открытых пространствах с суровыми ветрами; от слепящих пыльных и снежных бурь их глаза защищены благодаря узкому разрезу, дополнительной складке на веках, выступающим скулам; характерен желтоватый цвет кожи, черные прямые волосы; к этой расе принадлежат многие народы Азии, а также американские индейцы»:  
А) европеоидная      В) монголоидная  
Б) негроидная      Г) австралоидная
9. Это дерево знаменито своими необычными пропорциями. Оно одно из самых толстых деревьев в мире — при средней окружности ствола 9—10 м, его высота всего 18-25 м (в "Книге рекордов Гиннесса" за 1991 г. рассказывается о дереве диаметром целых 54,5 м.). Наверху ствол разделяется на толстые, почти горизонтальные ветви, образующие большую, до 38 м в диаметре, крону. В сухой период, зимой, когда

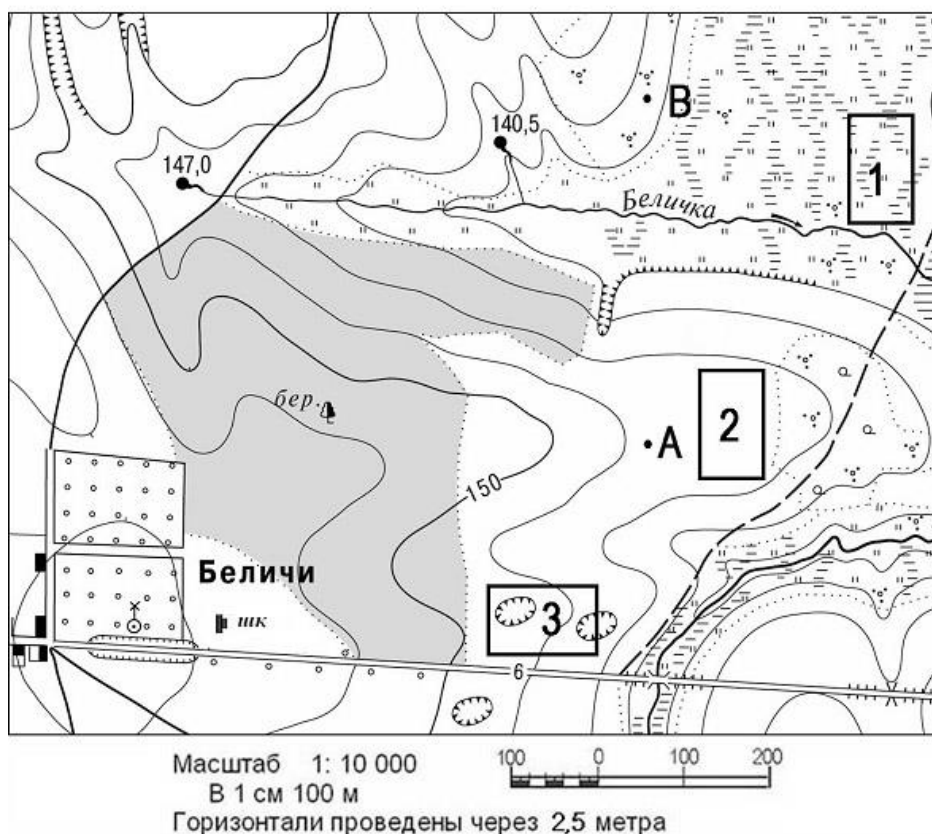
дерево сбрасывает листву, он приобретает курьезный вид дерева, растущего корнями вверх. О каком дереве идет речь:

- А) секвойя                                    В) баобаб  
Б) вельвичия                                Г) эвкалипт

10. Выберите правильное утверждение, в котором указаны материки по мере увеличения их площади:

- А) Австралия, Антарктида, Северная Америка, Южная Америка, Африка, Евразия  
Б) Евразия, Африка, Северная Америка, Южная Америка, Антарктида, Австралия  
В) Австралия, Антарктида, Южная Америка, Африка, Северная Америка, Евразия  
Г) Австралия, Антарктида, Южная Америка, Северная Америка, Африка, Евразия

11. Определите по плану местности азимут, по которому надо идти от школы до родника, расположенного на высоте 140,5 м:



- А) 130°                                    В) 45°  
Б) 30°                                    Г) 210°

12. Какой полуостров Евразии омывается Японским и Желтым морем?

- А) Индостан                                    В) Камчатка  
Б) Индокитай                                Г) Корея

13. Мрамор и гнейс относятся к горным породам:

- А) осадочным органическим    В) метаморфическим  
Б) магматическим                            Г) осадочным обломочным

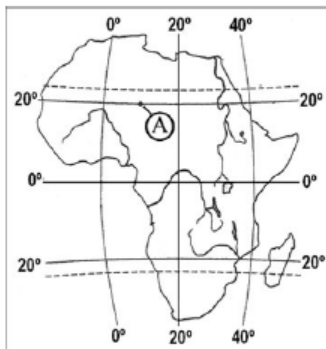
14. Укажите холодное течение Северного полушария:

- А) Западных ветров                            В) Аляскинское  
Б) Лабрадорское                                Г) Гольфстрим

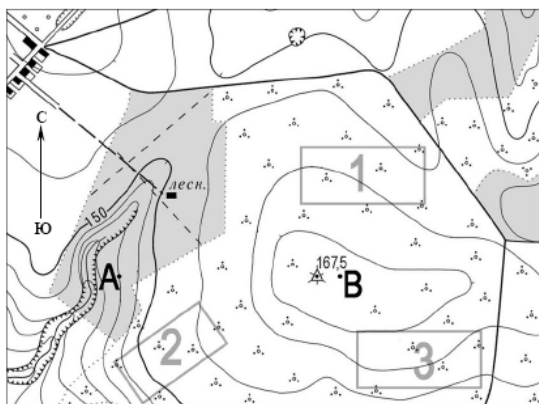
15. Для образования облаков необходимо, чтобы воздух

- А) Опустился и охладился    В) Поднялся и нагрелся  
Б) Поднялся и охладился    Г) Опустился и нагрелся

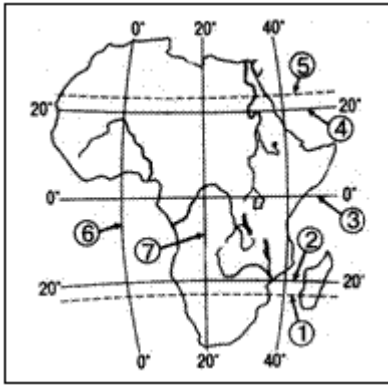
16. В любой точке между тропиками Солнце в течение года бывает в зените ... раз(а):  
 А) один                      В) три  
 Б) два                        Г) четыре
17. В каком направлении двигалась группа туристов, если Полярную звезду они видели справа от себя?  
 А) на юго-запад        В) на восток  
 Б) на север                Г) на запад
18. Вы стоите в точке А в полдень. В какой из указанных дней Ваша тень будет падать на юг?



- А) 22 декабря                      В) 22 июня  
 Б) 21 марта                        Г) 23 сентября
19. На каком из участков, обозначенных цифрами, крутизна склона больше?



- А) 1        В) 3  
 Б) 2        Г) на всех участках крутизна одинакова
20. Рассуждая логически, определите какому объекту принадлежат координаты 32°с.ш. и 19°в.д.:
- А) город Москва                      В) город Кейптаун  
 Б) г. Джомолунгма                      Г) вулкан Этна
21. Если именованный масштаб в 1 см – 25 км, то соответствующий ему численный масштаб:
- А) 1 : 25                                      В) 250000  
 Б) 1 : 2500000                              Г) 25000000
22. Какая параллель и какой меридиан пересекаются в точке с координатами 23,5°с.ш. и 20°в.д.?



А) 1 и 7    В) 4 и 6

Б) 5 и 3    Г) 5 и 7

**23. Какие горы, расположенные между Восточно-Европейской и Западно-Сибирской равнинами?**

А) Алтай    В) Аппалачи

Б) Урал    Г) Кавказ

**24. Абсолютная высота вулкана Килиманджаро – 5895 м. Вычислите его относительную высоту, если известно, что его подошва находится на высоте 500 м над уровнем моря.**

А) 5395 м    В) 6395 м

Б) 5805 м    Г) 11,79 м

**25. К окраинным морям относится:**

А) Северное    В) Средиземное

Б) Чёрное    Г) Балтийское

**26. При углублении от поверхности Земли в ее недра:**

А) температура нарастает, давление падает

Б) температура падает, давление нарастает

В) температура и давление нарастают

Г) температура и давление падают

**27. Извержение какого вулкана привело к гибели г. Помпеи?**

А) Этна    В) Гекла

Б) Везувий    Г) Кракатау

**28. Аравийское море является частью океана:**

А) Индийского    В) Атлантического

Б) Северного Ледовитого    Г) Тихого

**29. Выберите неверный вариант:**

А) пролив – Магелланов    В) залив – Карибский

Б) озеро – Ладожское    Г) море – Балтийское

**30. Какой из городов Калужской области расположен севернее других?**

А) Калуга    В) Обнинск

Б) Мосальск    Г) Малоярославец