

**Муниципальный этап всероссийской олимпиады школьников  
по географии  
2022-2023 год  
7 класс**

**Аналитическая часть**

**Задание 1**

Экстремальными для Земли значениями некоторых метеорологических величин характеризуются точки со следующими координатами: 1) 33° с.ш. 14° в.д. и 2) 78° ю.ш. 107° в.д. Как вы думаете, какие это метеорологические величины? Чем можно объяснить их экстремальные значения в данных пунктах? Если знаете, приведите эти значения.

**Задание 2**

Для какого из морей характерны следующие особенности?

1. Самое большое по площади.
2. Не имеет берегов.
3. Самое глубокое.
4. Самое мелководное.
5. Имеет наиболее высокую температуру поверхностных вод.
6. Соленость поверхностных вод наименьшая
7. Море-озеро
8. С глубины около 200 м воды насыщены сероводородом
9. В недавнем прошлом отличалось наиболее высокой биологической продуктивностью.
10. Получило свое название от названия обитающей в нем водоросли

*Моря:* а — Азовское, б — Красное, в — Каспийское, г — Саргассово, д — Филиппинское, е — Черное.

Ответ запишите в виде: а – 1,2; б – 6 и т.д.

**Задание 3**

Какие из перечисленных ниже величин характеризуют:

Нормальное давление воздуха (1), самую высокую зарегистрированную на Земле температуру (2), самую низкую зарегистрированную на Земле температуру (3), максимальную высоту гор России (4), наибольшую глубину океана (5), самый высокий водопад (6), самое большое количество осадков, выпавших за 1 год (7), самую низкую температуру в Африке (8), самую высокую температуру в Костромской области (9), среднюю температуру июля в Костроме (10)?

*Величины:* а — 18<sup>0</sup>, б — 1054 м, в — 57.8<sup>0</sup>, г — 5642 м, д — 89.2<sup>0</sup>, е — 36<sup>0</sup>, ж — 26466 мм, з — -23.9<sup>0</sup>, и — 11022 м, к — 760 мм.

Ответ запишите в виде: : 1-а, 2-б, 3-в и т.д.

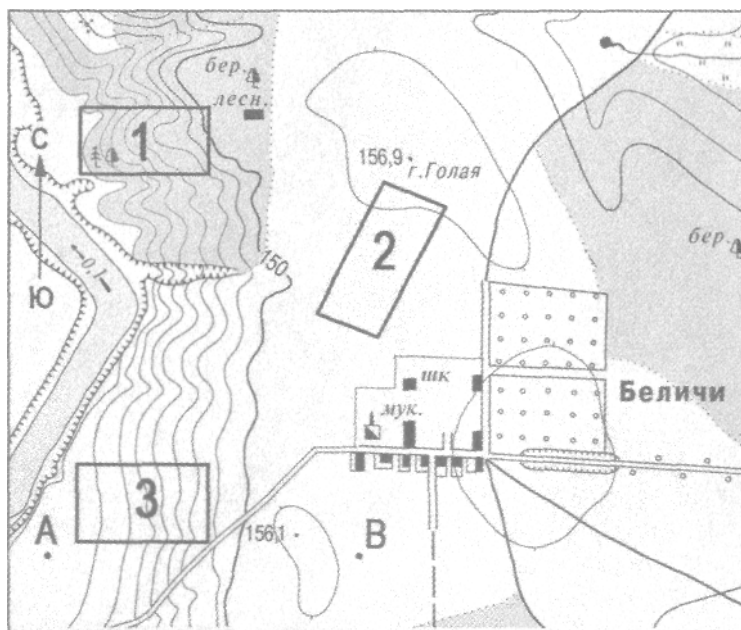
**Задание 4**

Дайте определение понятий: «древняя платформа», «молодая платформа», «литосферная плита». Назовите существующие древние платформы, основные литосферные плиты, какие Вы знаете молодые платформы. Что называют щитами и плитами в пределах платформ? Попытайтесь изобразить, как выглядит платформа в

разрезе, подпишите основные структурные элементы платформы (фундамент, щиты, плиты).

### Задание 5.

Ознакомьтесь с картой, показанной на рисунке. Определите по карте азимут линии АВ. Перечислите природные и социально-экономические объекты, формы рельефа, изображенные на карте. На сколько метров точка В находится выше точки А?



Масштаб 1:10000

В 1см 100м

Горизонталы проведены через 5 метров.

## Листы ответов

7 класс

2022-2023

### Ответы на задание 1

| Точка | Метеорологические величины, их значение | Местоположение точки (Населенный пункт, страна или территория) | Причины экстремальных значений | Оценка в баллах |
|-------|---|--|--------------------------------|-----------------|
| 1     |   |  |                                |                 |
| 2     |   |  |                                |                 |

Всего за задание 1 максимум 10 баллов

### Ответы на задание 2

а-

б-

в-

г-

д-

е

Всего за задание 2 максимум 10 баллов

### Ответы на задание 3:

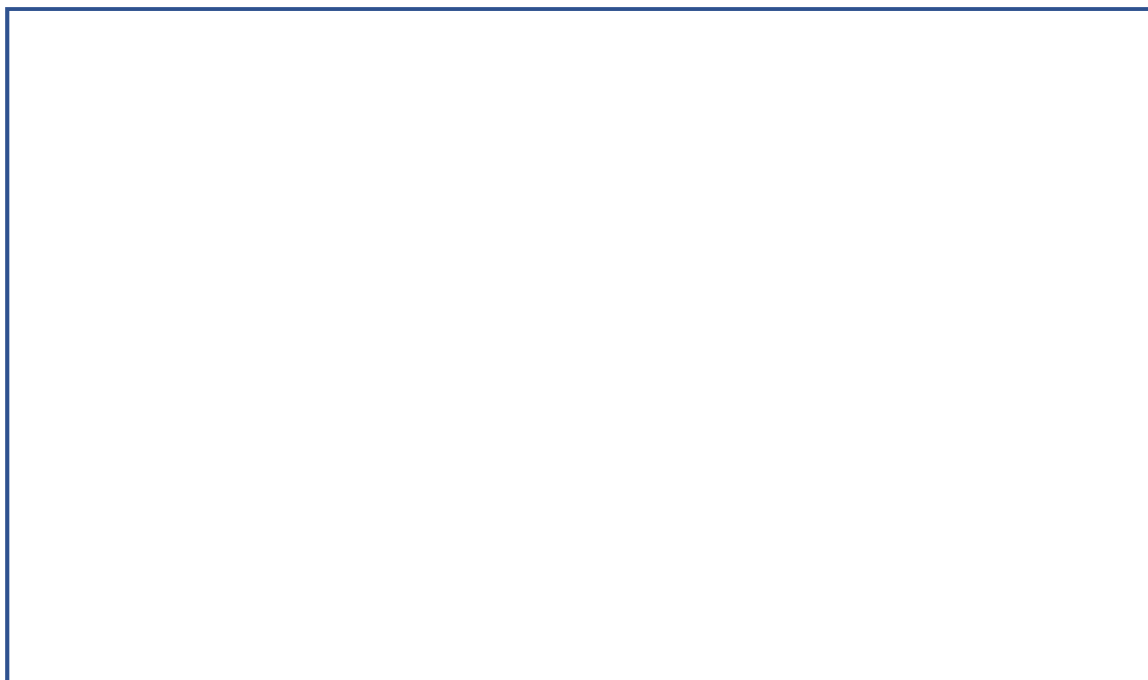
1- , 2- , 3- , 4- , 5- , 6- , 7- . 8- , 9- , 10-

Всего за задание 3 максимум 10 баллов

**Ответы на задание 4:**

| Понятие                  | Определение | Названия | Баллы |
|--------------------------|-------------|----------|-------|
| <b>Древние платформы</b> |             |          |       |
| <b>Молодые платформы</b> |             |          |       |
| <b>Щиты</b>              |             |          |       |
| <b>Плиты</b>             |             |          |       |
| <b>Литосферные плиты</b> |             |          |       |

**Место для рисунка к заданию 4:**



**Всего за задание 4 максимум 10 баллов**

**Ответы на задание 5**

|                                   |  |  |
|-----------------------------------|--|--|
| Азимут линии АВ                   |  |  |
| Превышение точки В над точкой А   |  |  |
| Природные объекты и формы рельефа |  |  |
| Социально-экономические объекты   |  |  |

**Всего за задание 5 максимум 10 баллов**

**Задания тестового тура**  
**2022--2023 год**  
**7 класс**

1. Какое утверждение о Земле как планете Солнечной системы является верным?

- 1) Среднее расстояние от Земли до Солнца составляет около 150 млн. км.
- 2) Длина экватора равна 35 тыс. км.
- 3) Земля является ближайшей к Солнцу планетой Солнечной системы.
- 4) Длина экваториального радиуса Земли меньше длины полярного радиуса.

2. Какое утверждение о местах обитания животных верно?

- 1) Тигр и лев встречаются в Азии.
- 2) Овцебык и скунс обитают в Южной Америке.
- 3) Носорог и гиппопотам обитают в Северной Америке
- 4) Опоссум и ехидна обитают в Африке.

3. Какой из перечисленных заливов располагается к востоку от Индии?

- 1) Бенгальский
- 2) Персидский
- 3) Бискайский
- 4) Гвинейский

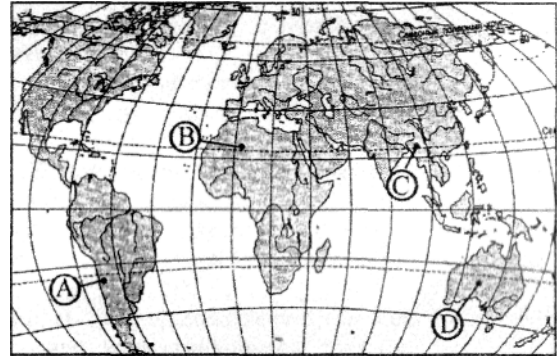
4. Какая из перечисленных пустынь расположена в Южном полушарии?

- 1) Тар
- 2) Большая Песчаная
- 3) Большой Нефуд
- 4) Невада

5. К какой группе горных пород относятся а)глина, б)песчаник, в)гравий, г)песок

- 1) обломочным осадочным
- 2) магматическим
- 3) органическим осадочным
- 4) метаморфическим

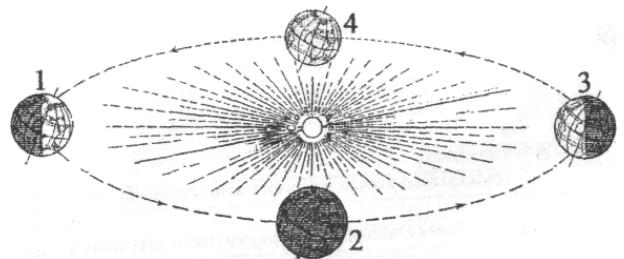
6. В какой из обозначенных на карте мира точек выпадает наименьшее количество осадков?



7. Какая из перечисленных стран расположена в двух частях света?

- 1) Иран
- 2) Марокко
- 3) Испания
- 4) Алжир

8. На какой из параллелей: 20°с.ш., 10°с.ш., на экваторе, 10°ю.ш. или 20°ю.ш. - в полдень человек будет отбрасывать самую длинную тень в день, когда Земля находится на орбите в положении, обозначенном на рисунке цифрой 1?



9. Какой из перечисленных мореплавателей открыл Берингов пролив?

- 1) Семен Дежнев
- 2) Владимир Атласов
- 3) Джон Кабот
- 4) Витус Беринг

10. Кто открыл Новую Зеландию?

- 1) Джеймс Кук
- 2) Алваро де Менданья
- 3) Абель Тасман
- 4) Васко да Гамма

**11.** В Костромской области наиболее распространенный тип почв:

- 1) подзолистые
- 2) мерзлотно-таежные
- 3) дерново-подзолистые
- 4) болотные

**12.** Для какого типа климата умеренного климатического пояса характерны самые меньшие сезонные и суточные изменения температуры?

- 1) морского
- 2) умеренно континентального
- 3) континентального
- 4) муссонного

**13.** Растение Австралии:

- 1) эвкалипт
- 2) баобаб
- 3) секвойя
- 4) гевея

**14.** У какого побережья Африки расположены острова Зеленого Мыса?

- 1) восточного
- 2) западного
- 3) юго-восточного
- 4) южного

**15.** Какие леса наиболее распространены на территории Костромской области:

- 1) еловые;
- 2) сосновые;
- 3) вторичные березовые;
- 4) осиновые

**16.** Какой климатический пояс занимает наибольшую площадь на территории материка Евразии?

- 1) арктический
- 2) субтропический
- 3) экваториальный
- 4) умеренный

**17.** «Базальтовый слой» входит в состав:

- 1) только континентальной земной коры
- 2) только океанической земной коры
- 3) континентальной и океанической земной коры
- 4) астеносферы

**18.** Какой из перечисленных вулканов находится не на Камчатке:

- 1) Ключевская сопка
- 2) Авачинская сопка
- 3) Алаид

4) Шивелуч

**19.** Какая из перечисленных гор является действующим вулканом:

- 1) Джомолунгма
- 2) Канченджанга
- 3) Эйфьятлайокудль
- 4) Монблан

**20.** Кто из исследователей, побывал территории Америки раньше всех:

- 1) Лейф Эрикссон (Удачливый),
- 2) Христофор Колумб,
- 3) Эрнан Кортес,
- 4) Америго Веспуччи?

