

**Районный этап всероссийской олимпиады школьников по географии  
2022/2023 учебного года в Санкт-Петербурге**

**Задания 7 класс**

**Задание 1. Карта**

Перед вами в Приложении фрагмент топографической карты масштаба 1:50000 на небольшой участок территории России, составленной в 1970-е годы, и современный космический снимок этой же территории. Используя карту и снимок, ответьте на вопросы:

1. Определите азимут от южной оконечности озера Долгое на северо-западную оконечность озера Барское.
  2. Определите кратчайшее расстояние между озерами Долгое и Круглое в метрах.
  3. Определите перепад высот в метрах между берегом озера Барское и вершиной наиболее высокого холма к северу от этого озера.
  4. Какая основная хозяйственная деятельность велась в северо-западной части территории в 1970-е годы?
  5. Определите по космическому снимку, какой географический объект появился на месте, обозначенном на карте цифрой 1 (на карте этот объект отсутствует)?
  6. К какой природной зоне относится территория?
- Впишите результаты в таблицу листа ответов.

**Задание 2. Растения и животные на флагах государств**

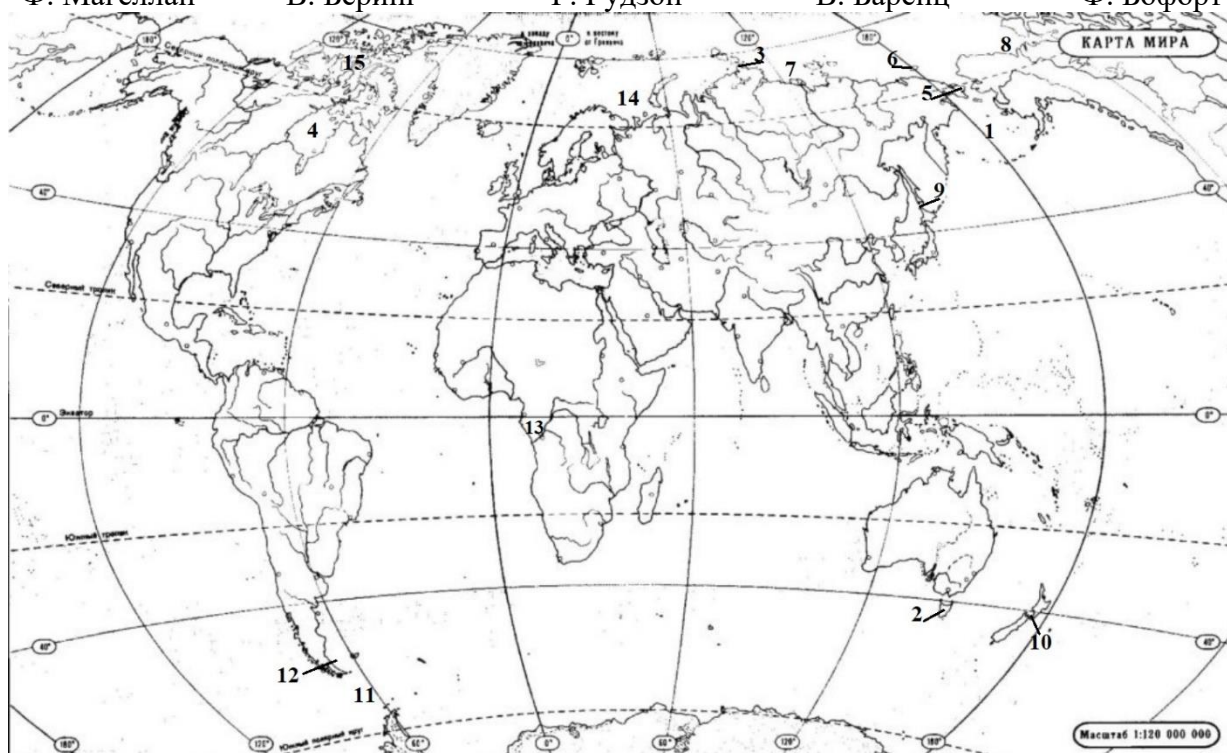
Каждый из представленных в Приложении флагов государств (Кипр, Андорра, Ливан, Уганда, Папуа Новая Гвинея, Доминика, Перу) содержит изображения растения или животного, которые являются их символами. Определите соответствие символов и государств и впишите их названия в листе ответов.

Приведите по одному примеру других государств, на флагах которых изображены растения, животные. Приведите один пример государства, на флаге которого изображено созвездие.

**Задание 3. Географические объекты в честь исследователей**

Перед вами список известных исследователей и карта, на которой номерами обозначены географические объекты (моря, проливы, заливы и т.д.), названные в честь них. В листе ответов напишите названия географических объектов, названных в честь этих исследователей и номера, которые соответствуют им на карте.

Ф. Дрейк	С.И. Челюскин	А. Тасман	Ж. Лаперуз	Х. и Д. Лаптевы
Ф.П. Врангель	Д. Кук	Д. Ливингстон	С.И. Дежнев	Р. Мерчисон
Ф. Магеллан	В. Беринг	Г. Гудзон	В. Баренц	Ф. Бофорт



### Задание 4. Реки

Вам даны отрывки из стихотворений, посвящённых рекам мира. Вам необходимо ответить, какой реке посвящён каждый из отрывков, а также сопоставить отрывки стихов и фрагменты карты, на котором изображена эта река. В листе ответов есть таблица с дополнительной информацией о некоторых реках., она будет вам помощью.

№	Стихотворение	№	Стихотворение
1	Он орошает поля, созданные Ра, Чтобы дать жизнь каждой козе; Он поит и пустыню, и сушь, – Ведь это его роса падает с неб	6	Вышла мадьярка на берег ..., Бросила в воду цветок, Утренней Венгрии дар принимая, Дальше понёсся поток.
2	В Китае, где пагоды сверкают среди гор, В Китае, где девушки изящны, как фарфор, Хочу я по ... проплыть с тобой, Любуясь жёлтым солнцем, жёлтой рекой.	7	...! ...! Весной многоводной Ты не так заливаешь поля, Как великою скорбью народной Переполнилась наша земля
3	На каменном ложе холмистой равнины Течет ... лесистой долиной Где прерии в ярком убранстве из трав И бродят олени под сенью дубрав	8	В Сиаме, или Кохинхине, Не помню, где наверняка, В стране слонов и тростника Плывёт река, прильнув к равнине.
4	Однажды приснился упрямому сон, Как будто шагает по Африке он. С небес африканское солнце печёт, Река под названием ... течёт.	9	С верблюдами на юг шел пыльный караван Водой студеною меха из Эль-Абата Мы наполняли им, арабам чуждых стран. Наш милый сад стоял на берегу ...
5	Я рад, что видел у Аттока Могучий ... в расцвете сил И весь размах его потока, Который землю веселил.	10	Точно медь в самородном железе, Иглы пламени врезаны в ночь, Напухают валы на ... И уносятся с гиканьем прочь.

### Фрагменты карт

А	Б	В	Г
Д	Е	Ж	З
И		К	

### Задание 5. Тест

А	Б	В	Г
<b>1. Выберите верное утверждение:</b>			
В истинный полдень полная Луна находится на севере	В истинный полдень полная Луна находится на юге	В истинный полдень полная Луна находится на востоке	В истинный полдень полная Луна находится на западе
<b>2. Каким видом традиционных промыслов занимался Дерсу Узала - проводник Владимира Клавдиевича Арсеньева (1872-1930) - автора книги «По Уссурийскому краю. Путешествие в горную область Сихотэ-Алинь»?</b>			
Морской зверобойный промысел	Оленеводство	Охота	Рыболовство
<b>3. Кому из членов-учредителей Русского географического общества принадлежат слова: «главным предметом Русского географического общества должно быть возделывание географии России», - сказанные на первом заседании Совета общества 19.10.1845 г.?</b>			
Арсеньев К.И.	Бэр К.М.	В. Врангель Ф.П.	Литке Ф.П.
<b>4. Общеизвестно, что в африканском государстве Чад расположено озеро Чад. А в какой центральноамериканской стране есть крупное озеро, одноимённое с названием своего государства?</b>			
Гватемала	Гондурас	Никарагуа	Сальвадор
<b>5. Совершая новогоднее путешествие по Австралии, группа туристов тёмной ночью будет использовать для ориентирования по сторонам света:</b>			
созвездие Южная Корона	созвездие Южная Гидра (Южный Змей)	созвездие Южный Треугольник	созвездие Южный Крест
<b>6. В какой из перечисленных стран нет рек, относящихся к бассейну Индийского океана:</b>			
Азербайджан	Ирак	Сирия	Турция
<b>7. Какой из климатических поясов в Северном полушарии имеет разрыв в своём широтном географическом простиании:</b>			
Умеренный	Субтропический	Тропический	Субэкваториальный
<b>8. Встречается в дикой природе за пределами Австралии и Новой Зеландии:</b>			
какаду	квокка	коала	кукабарра
<b>9. К какому геологическому периоду фанерозоя относится название «Эпоха амфибий»?</b>			
Палеогеновый	Каменноугольный	Юрский	Кембрийский
<b>10. Примерно через час после того, как с Нарышкина бастиона Петропавловской крепости прогремел орудийный выстрел, Николай измерил угол падения солнечных лучей и нашёл его равным 30°. «Завтра этот угол будет ещё меньше», - подумал Николай. Какая дата была на календаре?</b>			
21 марта	22 июня	23 сентября	22 декабря

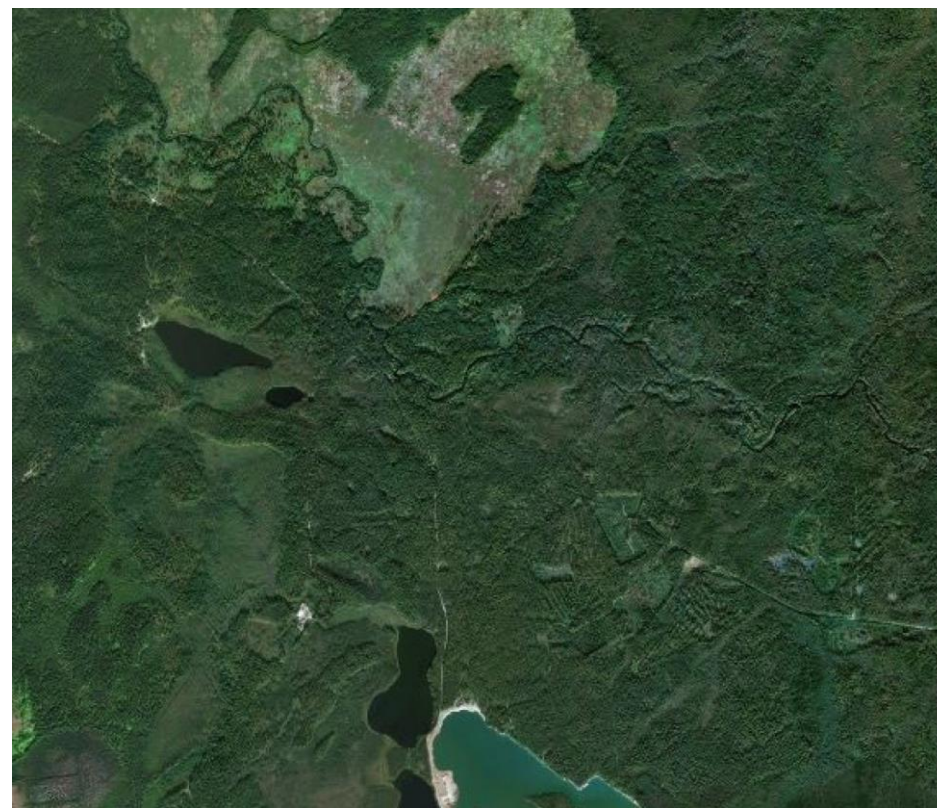
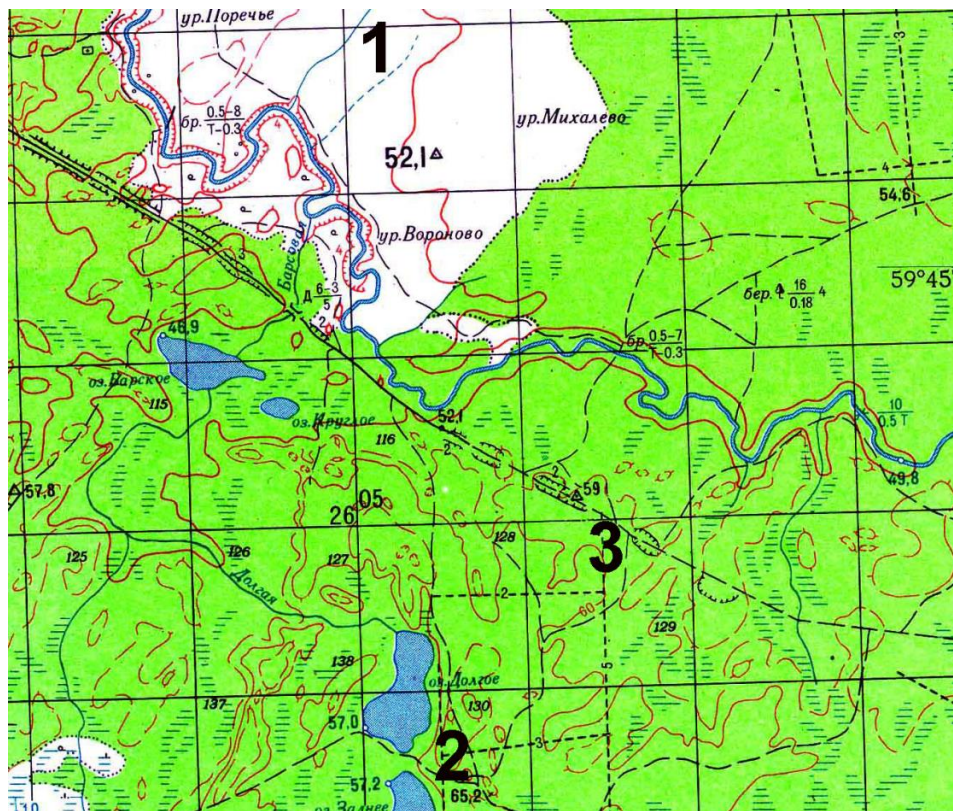
Районный этап всероссийской олимпиады школьников по географии

2022/2023 учебного года в Санкт-Петербурге

Приложение к заданию № 1

Топографическая карта

Космический снимок



Районный этап всероссийской олимпиады школьников по географии 2022/2023 учебного года в Санкт-Петербурге  
Приложение к заданию № 2 (7 класс)



Районный этап всероссийской олимпиады школьников по географии 2022/2023 учебного года в Санкт-Петербурге  
Приложение к заданию № 2 (7 класс)

1.	2.
3.	4.
5.	6.
7.	

1.	2.
3.	4.
5.	6.
7.	