

Аналитический раунд

Шифр участника _____

Задание 1.

Установите соответствие между названием и описанием планеты.

- | | |
|--------------|--|
| 1. Венера. | А. Планета получила название в честь древнеримского бога войны. Она в 2 раза меньше Земли по диаметру. Здесь находится вулкан Олимп, его высота 27 км. У планеты два спутника — Фобос и Деймос. |
| 2. Марс. | Б. Это самая близкая к Солнцу планета. Своё название она получила в честь древнеримского бога торговли, покровителя путешественников. Эта планета намного меньше Земли. Её поверхность покрывают многочисленные кратеры. |
| 3. Юпитер. | В. Эта планета получила название в честь римской богини любви и красоты. По размерам она немного меньше Земли. Планета имеет плотную облачную атмосферу, которая состоит в основном из углекислого газа. |
| 4. Уран. | Г. Это самая большая планета Солнечной системы. Планета имеет по меньшей мере 79 спутников, самые крупные из них — Ганимед, Ио, Европа, Каллисто. |
| 5. Меркурий. | Д. Эта планета названа в честь древнеримского бога, покровителя земледелия. Её окружают яркие кольца. |
| 6. Сатурн. | Е. Планета названа в честь древнегреческого бога, олицетворявшего небо. Она не видна с Земли невооруженным глазом. Это первая планета, открытая с помощью телескопа. На сегодняшний день у неё обнаружено 20 спутников. |

Разделите указанные планеты на группы. В каждой группе напишите название планет, которые также к ней относятся, но не были названы. Перечислите общие признаки для каждой группы планет.

Ответ занесите в таблицы:

Планета	1	2	3	4	5	6
Описание (буква)						

Группы планет		
Планеты данной группы		
Свой пример планеты		
Общие признаки группы		

Итого: 15 баллов

Задание 2.

Представьте, что Вы являетесь научным сотрудником метеорологической станции и занимаетесь наблюдениями за погодой. К Вам в гости приехали друзья-метеорологи и привезли с собой приборы: *термометр, барометр, теодолит, флюгер, анемометр, осадкомер, психрометр (гигрометр)*.

Назовите параметры погоды, метеорологические приборы, фиксирующих их, а также о единицах их измерения.

Укажите «лишний» прибор, т.е. не относящийся к метеорологическим, и его назначение. Ответы приведите в таблице.

Название параметра (явления)	Название прибора	Единицы измерения

Прибор, не относящийся к метеорологическим, его назначение: _____

Итого: 13 баллов

Задание 3.

Сколько времени (приблизительно) займёт путь через всю Африку с севера (от крайней северной точки) на юг (до крайней южной точки) на самолёте, скорость которого около 800 км/час? Ответ запишите в таблицу:

	Название	Координаты с точностью до градуса
Крайняя северная точка Африки		
Крайняя южная точка Африки		

Расчет времени перелета:

Итого: 10 баллов

Задание 4.

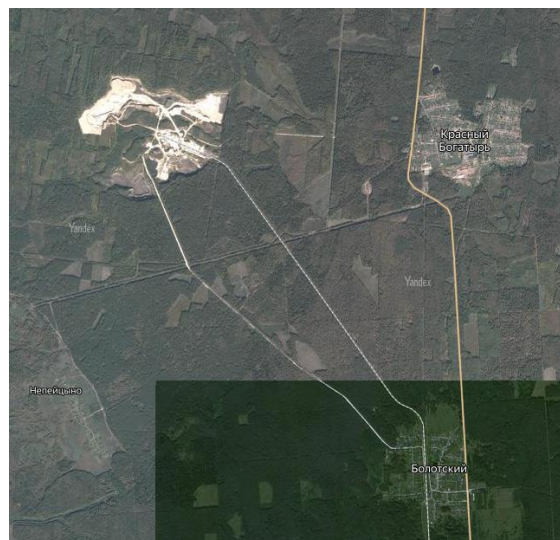
Рассмотрите изображения в таблице и соотнесите фотографию с геоизображением (картой или космическим снимком). Выберите из списка ниже название для каждого объекта. Напишите, в каком районе Владимирской области расположен данный объект и выберите из списка какое географическое явление или факт с ним связаны. Результаты занесите в таблицу:

Название объекта	Номер фото	Буква гео-изображения	Район	Интересное явление (факт)
	1			
	2			
	3			
	4			
	5			
	6			

5



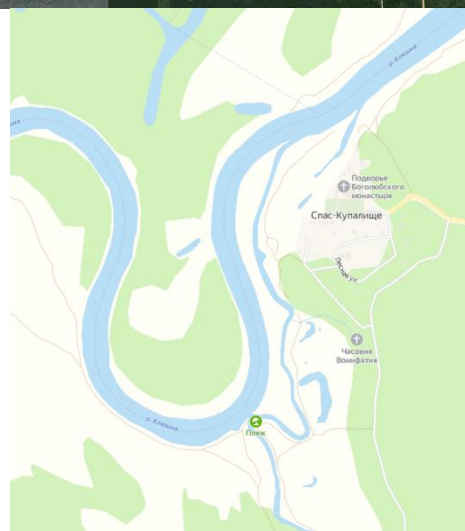
Д



6



Е



Объекты: озеро Кцара, Дюкинский карьер, Клинско-Дмитровская гряда, река Суворощь, слияние Клязьмы и Судогды, Дмитриевы горы

Явления, факты: центр спортивного туризма — скалолазания, самое глубокое озеро Владимирской области, бифуркация рек, высшая часть Владимирской области, перехват рек (изменение места впадения реки), хорошо выраженные речные террасы.

Итого: 22 балла

Практическое задание

Вычертить условными знаками в масштабе 1: 10 000 план участка местности по следующему описанию:

Судоходная река Белая шириной 100м, имеющая скорость течения 0.1 м/с, на протяжении 1 км протекает с юга на север. Примерно посередине этого участка в нее слева впадает река Суза шириной 40м, не судоходная, притекающая по азимуту 60°. Напротив устья Сузы, у правого берега р. Белой располагается пристань. Правый берег реки в этом месте обрывистый, высота берега 5 м. На правом берегу р. Белой располагается старый сосновый лес. Средняя высота деревьев 40 м, средняя толщина – 50 см, среднее расстояние между деревьями – 8 м. В 200м к востоку от пристани в лесу находится дом отдыха. С пристанью

он соединяется лесной дорогой. В северном направлении от дома отдыха проходит улучшенная грунтовая дорога шириной 6 м. На левом берегу р. Белой к югу от р. Суза простирается заболоченный луг, к северу – поле (пашня). В 200 м к западу от устья р. Суза на поле располагается небольшая еловая роща, не выражающаяся в масштабе карты.

План участка

*Итого: 20 баллов
Максимум за аналитический тур – 80 баллов.*

Шифр участника _____

Тестовый раунд

ВНИМАНИЕ!

Свои ответы занесите в таблицу, расположенную ниже.

1. Какая из перечисленных наук относится к общегеографической?
 - 1) геоморфология
 - 2) гляциология
 - 3) политическая география
 - 4) картография

2. Как назывался самый первый навигационный прибор, который был изобретен в 150 году до н.эры?
 - 1) секстант
 - 2) компас
 - 3) астролябия
 - 4) квадрант

3. Какое назывались корабли викингов?
 - 1) дракар
 - 2) кнарр
 - 3) баркас
 - 4) каравелла

4. Выберите слово-синоним к термину «горизонталь»
 - 1) изобата
 - 2) изогипса
 - 3) изолиния
 - 4) бергштрих

5. В какой проекции строятся карты России?
 - 1) азимутальная
 - 2) поликоническая
 - 3) коническая
 - 4) цилиндрическая

6. На какой планете солнечной системы будет самый длинный астрономический год?
 - 1) Меркурий
 - 2) Сатурн
 - 3) Плутон
 - 4) Венера

7. Что такое эклиптика?
 - 1) система небесных координат
 - 2) большой круг небесной сферы по которому перемещается Солнце
 - 3) угол наклона земной оси

-
- 4) скопление звезд
8. Первые расчеты размеров Земли произвел
- 1) Аристотель
 - 2) Эратосфен
 - 3) Птолемей
 - 4) Коперник
9. В честь какого ученого была названа граница между земной корой и мантией
- 1) А. Вегенер
 - 2) А. Мохоровичич
 - 3) К. Моос
 - 4) Ч. Рихтер
10. Самая распространенная на земле горная порода
- 1) базальт
 - 2) каменный уголь
 - 3) гранит
 - 4) песок
11. Что такое кальдера
- 1) трещина в кратере вулкана
 - 2) часть горных пород смятых в складки
 - 3) котловина вулканического происхождения
 - 4) внутренняя часть вулкана
12. Охос-дель -Саладо - величайший вулкан на Земле (6.893 м.), на каком материке он находится
- 1) Южная Америка
 - 2) Евразия
 - 3) Северная Америка
 - 4) Африка
13. Какое море на Земле является самым большим по площади
- 1) Охотское
 - 2) Аравийское
 - 3) Филиппинское
 - 4) Коралловое
14. Кто впервые ввел термин «Мировой океан»
- 1) Ж.И. Кусто
 - 2) Ф. Магеллан
 - 3) А. Воейков
 - 4) Ю.Шокальский
15. Что такое «плавни»
- 1) плавучие острова

- 2) устье реки расширяющиеся в сторону моря
- 3) заболоченные части поймы или устья
- 4) изгиб русла реки

16. Какие облака являются самыми высокими в атмосфере Земли

- 1) перистые
- 2) серебристые
- 3) слоистые
- 4) кучевые

17. Что такое «бора»

- 1) холодный, местный ветер
- 2) прибор измеряющий облачность
- 3) теплый местный ветер
- 4) единица измерения атмосферного давления

18. Что такое реликты

- 1) вымершие виды
- 2) виды живущие на одной территории
- 3) древние виды сумевшие приспособиться к новым условиям
- 4) преобладающие виды живых организмов

19. Какой российский ученый является основоположником науки о почве

- 1) В. Докучаев
- 2) К. Тимирязев
- 3) А. Воейков
- 4) Н. Вавилов

20. Самый богатый по биомассе фауны океан на Земле

- 1) Тихий океан
- 2) Атлантический океан
- 3) Индийский
- 4) Южный океан

№ вопроса	Ответ	№ вопроса	Ответ	№ вопроса	Ответ	№ вопроса	Ответ
1		6		11		16	
2		7		12		17	
3		8		13		18	
4		9		14		19	
5		10		15		20	