

**Всероссийская олимпиада школьников
по географии
2023/2024 учебного года**

муниципальный этап

**МЕТОДИЧЕСКИЙ КОМПЛЕКС
ДЛЯ ПРОВЕРКИ ЗАДАНИЙ
ПЕРВОЙ (теоретической),
ВТОРОЙ (практической и тестовой) частей**

для 7-8 классов

<i>Теоретический тур</i>					<i>Второй тур</i>		<i>ИТОГО</i>
<i>Зад. 1</i>	<i>Зад. 2</i>	<i>Зад. 3</i>	<i>Зад. 4</i>	<i>Сумма</i>	<i>Практи ческий</i>	<i>Тестов ый</i>	
15	15	15	15	60	20	20	100

1. ТЕОРЕТИЧЕСКИЙ ТУР**Задание 1.**

Это островное государство из почти 7000 островов, общей площадью около 300 тыс. кв. км, входит в число стран, численность населения которых превысила 100 млн. человек. Форма государственного правления – президентская республика. Денежная единица – песо.

Ответьте на вопросы, заполнив нижеприведенную таблицу:

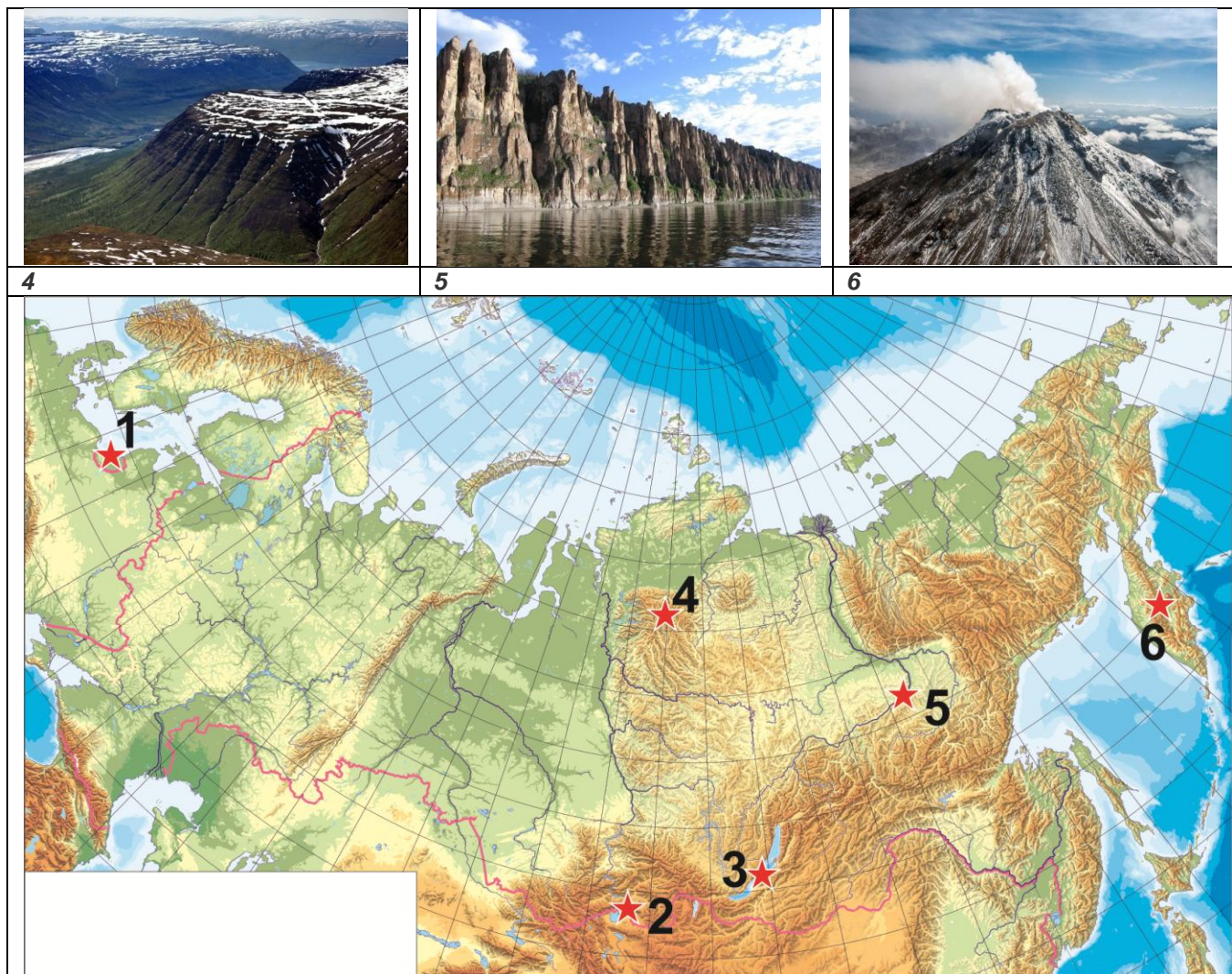
Вопросы	Ответы на задание	К-во баллов
Назовите страну и физико-географический регион мира, в котором она расположена	Республика Филиппины (Филиппины) – 1 балл; Юго-восточная Азия – 2 балла (при указании в ответе только Азии – 1 балл)	3
Назовите два крупнейших острова	Лусон, Минданао	2
Кто из европейцев, в каком году первым достиг этого архипелага	Фернан Магеллан, 1521 год	2
Назовите крупные моря, омывающие берега государства (не более 4-х)	Южно-Китайское, Филиппинское, Сулавеси (оцениваются обязательные), Сулу, Сивуян, Висаян, Самар, Камотес,	3
Как называется глубоководный желоб, расположенный у берегов архипелага? Чему равна его максимальная глубина (± 300 метров)?	Филиппинский, 10 265 метров. (9 900 – 10 500 м)	2
Как в стране называются тропические циклоны значительной интенсивности, с сильным ветром?	Тайфуны	1
Как называется сейсмическая область, на территории которой расположены указанные острова?	Тихоокеанское огненное кольцо/ Тихоокеанское вулканическое огненное кольцо/ Тихоокеанское вулканическое кольцо (обязательно указание на Тихий океан и вулканическую деятельность)	2
Сумма баллов		15

Задание 2.

Определите местоположение по карте изображенных на фотографиях объектов всемирного наследия ЮНЕСКО, в таблице укажите их названия.

Какие из них имеют продолжение на территории других государств? Каких?

		
1	2	3



Ответы на задание		К-во баллов
Фото	Название	
1	Куршская коса (по 1 баллу за правильное название объекта и за его местоположение)	2
2	Убсунурская котловина (по 1 баллу за правильное название объекта и за его местоположение)	2
3	Озеро Байкал (по 1 баллу за правильное название объекта и за его местоположение)	2
4	Плато Путорана (по 1 баллу за правильное название объекта и за его местоположение)	2
5	Ленские столбы (по 1 баллу за правильное название объекта и за его местоположение)	2
6	Вулканы Камчатки (по 1 баллу за правильное название объекта и за его местоположение)	2
Правильным считается не просто название «Путорана», «Уб-Сунур», а «плато Путорана», «Убсунурская котловина» и т.д. (при неполном ответе -0,5 балла)		
Название объекта (ов) имеющих продолжение в других странах. Название стран	Куршская коса – Литва (0,5 балла за объект, 1 балл за страну) Убсунурская котловина – Монголия (0,5 балла за объект, 1 балл за страну)	3
Сумма баллов		15

Задание 3.

Страна X имеет сухопутную границу с несколькими другими. В таблице приведены сведения о пяти соседях. По описанию определите соседей и искомую страну X.

Ответьте на дополнительные вопросы.

Вопросы	Ответы на задание	К-во баллов
1. Самая большая по площади из португалоязычных стран материка.	Ангола	1
2. Здесь, под названием Луалаба, начинается самая полноводная река материка, на которой расположен каскад ГЭС «Инга»	ДР Конго	1
3. Здесь находится высшая точка материка.	Танзания	1
4. По меридиану эта страна протянулась почти на 900 км, тогда как измерение по параллели даже в самом «широком» месте её территории едва составляет 200 км.	Малави	1
5. Здесь находится основная (срединная) часть меридионально вытянутой пустыни, жёсткий аридный климат которой формируется под влиянием холодного морского течения у западных берегов.	Намибия	1
6. Искомая страна X. На каком материке она расположена?	Замбия, Африка	2
7. Назовите два крупных озера, расположенные в литосферных разломах этого материка. Одно из них - самое длинное пресноводное озеро в мире.	Ньяса, Танганьика	2
8. На юго – западе этого материка расположена самая холодная пустыня на Земле. Чем это можно объяснить?	Пустыня Намиб (1 б.) образовалась на побережье Атлантики, здесь Бенгальское течение приносит холодные воды с севера. Из-за них охлаждаются не только океанические массы, но и нижние слои атмосферы. В результате возникают туманы, они заполняют густой непроглядной пеленой пространство. Они и стали причиной того, что среди прочих рекордов пустыне присущ еще один - она самая холодная на Земле (1 б.).	2
9. Назовите самое низкое место на материке и страну, на которой она расположена.	впадина Каттара (0, 5 б.) Египет (0, 5 б)	1
10. Назовите самую большую и самую маленькую по площади страну материка.	Алжир (0, 5 б) Гамбия (0, 5 б).	1
11. Назовите страну с самой большой численностью населения материка. Укажите ее столицу.	Нигерия (0, 25 б.) Абуджа (0, 25 б.)	0, 5
12. Назовите крупнейший по численности город материка.	Лагос	0, 5
13. Назовите самый высокий и самый низкорослый народ этого материка.	Нилоты (0, 5 б) Пигмеи (0, 5 б)	1
Сумма баллов		15

Задание 4.

Во время осенних каникул были организованы 5 ученических геоморфологических экспедиций по изучению экзогенных форм рельефа в разных субъектах РФ.

4.1. Определите субъекты России, в которых работали школьные экспедиции, если известны их следующие особенности.

Ответы запишите в таблицу в бланке работы.

Вопросы		Ответы на задание	
№ экспедиции	Особенности субъекта	Название субъекта	К-во баллов
1	Этот субъект - самая большая административно - территориальная единица в мире. По размеру территории превосходит Аргентину - восьмое государство в мире по площади.	Республика Якутия (Саха)	1
2	В этом субъекте создан первый российский курорт, основанный Петром I в 1719 году на базе железистых минеральных источников. И ныне действующий бальнеологический и грязевой курорт в посёлке Марциальные Воды.	Республика Карелия	1
3	Единственный субъект в РФ, на территории которого добывается янтарь.	Калининградская область	1
4	Экономика этой области основана на использовании двух основных видов природных ресурсов: плодородных черноземных земель и железных руд магнитной аномалии, добываемых в Михайловском карьере. Еще она выделяется продукцией сельского хозяйства, производством сахара и выработкой электроэнергии на АЭС.	Курская область	1
5	Этот субъект образован 18 марта 2014 года. Старейшей аграрной отраслью является виноградарство.	Республика Крым	1
		Итого	5

4.2. Каждая экспедиция изучала рельефообразующие процессы и созданные ими формы рельефа. Установите соответствие между рельефообразующими факторами и формами рельефа, которые они создали, а также субъектами РФ (указать только номер экспедиции, определённый выше), в которых они изучались.

Список экзогенных форм рельефа: клифы, бараньи лбы, дюна, моренный холм, гидролакколит, овраг, балка, друмлины, кекуры, термокарстовая воронка

Рельефообразующие факторы	Ответы на задание		К-во баллов
	Формы рельефа (из списка)	Номер экспедиции	
Ветер	Дюна (0,5 б.)	3 (1 б.)	1,5
Ледник	бараньи лбы(0,5 б.), моренный холм(0,5 б.), друмлины (0,5 б.)	2 (1 б.)	2,5
Текучие воды	овраг(0,5 б.), балка (0,5 б.)	4 (1 б.)	2
		Итого	6

4.3. Перечислите формы рельефа, которые не попали ни в одну группу. Назовите рельефообразующие факторы, которые их образовали

Рельефообразующие факторы	Форма рельефа	Номер экспедиции	К-во баллов
Деятельность моря (0, 5 б.)	клифы(0,5б.), кекуры (0,5 б.)	5 (0,5 б.)	2
Многолетняя мерзлота (0,5 б.)	Гидролакколит (0,5 б.), термокарстовая воронка (0,5 б.)	1 (0,5 б.)	2
		Итого	4

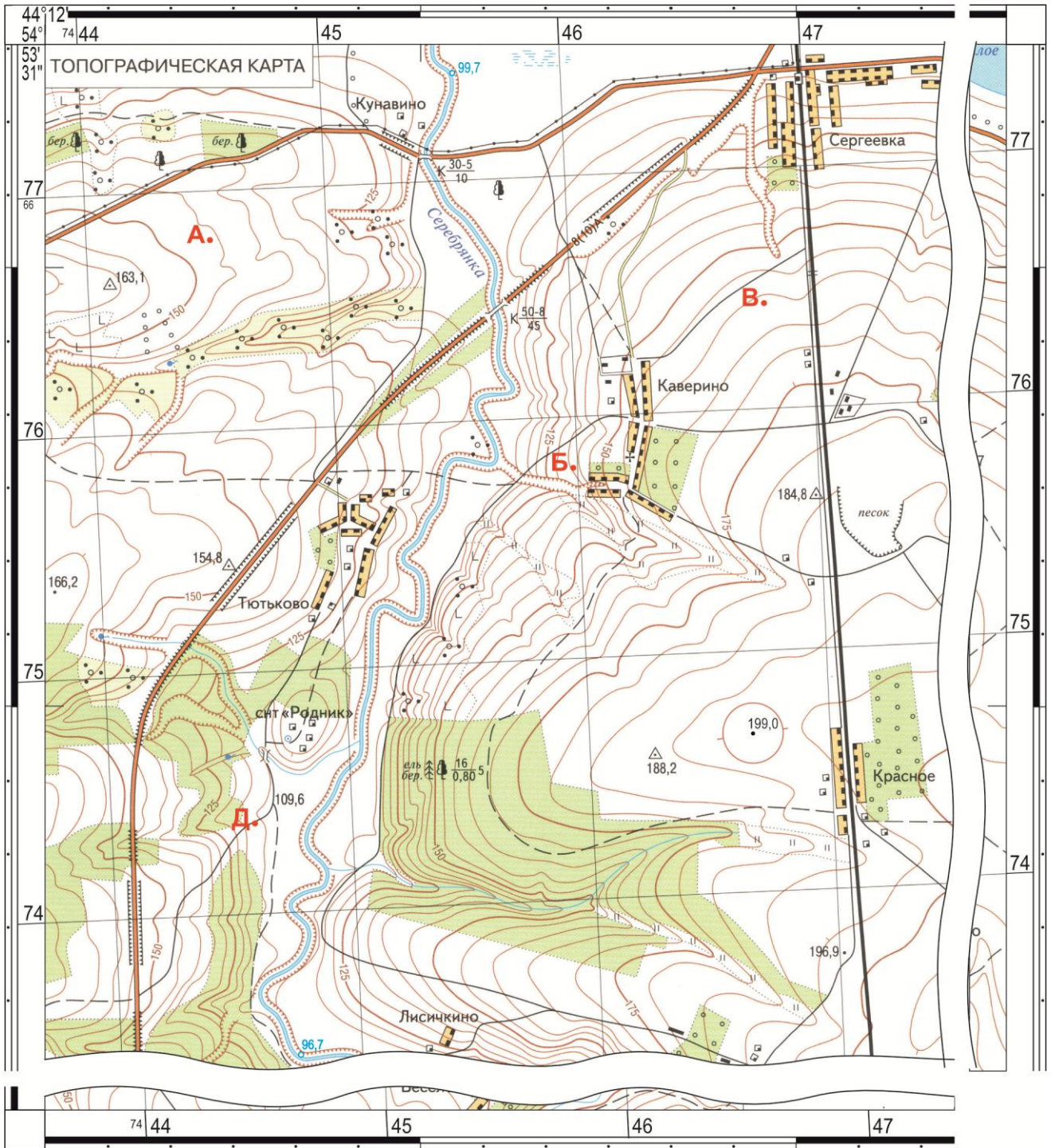
Сумма баллов	15
---------------------	-----------

2. ПРАКТИЧЕСКИЙ И ТЕСТОВЫЙ ТУР**2.1. Практическое задание.**

Рассмотрите фрагмент топографической карты и ответьте на приведенные ниже вопросы.

Примечание: размер фрагмента карты по вертикали 19,0 см.

Вопросы	Ответы на задание	К-во баллов
1. Определите численный и именованный масштаб карты	1:25 000 и в 1 см 250 метров	2
2. Определите площадь смешанного леса к западу и юго-западу от населенного пункта Красное (в кв. км. с точностью до 0,01)	1,00 – 1,20 кв. км	2
3. Определите истинный азимут из точки Б на точку Д.	220 -224°	2
4. На каком берегу реки Серебрянка (правом или левом) расположено СНТ «Родники»	правом	1
5. Чему равно расстояние на местности в метрах между точками: ПГГС в квадрате 74-46 и ПГГС в квадрате 76-44	2950 – 3050 метра	2
6. Определите географические координаты т. Б	54°52'31" - 54°52'35" с.ш., 44°13'22" - 44°13'27" в.д. <ul style="list-style-type: none"> • 4 балла за полный и правильный ответ; • при неправильном определении численного значения одной из координат минус 1 балл; • при неправильном определении северной или южной широты, восточной или западной долготы, минус 1 балл; • минус 2 балла при замене широты на долготу, долготы на широту (при этом северная и восточная уже не оцениваются) 	4
7. Определите прямоугольные координаты т. В	X=6676400 - 6676500; Y=7446750 – 7446850 <ul style="list-style-type: none"> • (4 балла за полный и правильный ответ; • при неправильном определении численного значения одной из координат минус 1 балл; • минус 2 балла за ошибку в определении осей X и Y, но правильный расчет численных значений) 	4
8. На вершине холма 199,0 в квадрате 74-46 необходимо создать ровную площадку для установки оборудования связи. Граница площадки пройдет по горизонтали 195 метров. Какой объем грунта (в куб. м) необходимо вывезти с участка? Запишите решение.	Решение: диаметр площадки на карте 1 см, масштаб карты - в 1 см 250 метров. Вершина холма (от горизонтали 195) имеет форму конуса высотой 4 метра. $V = 1/3\pi r^2 H$. $1/3 \times 3,14 \times 125^2 \times 4 = 65\ 100 - 65\ 600$ куб. м; 1 балл за правильный ответ, до 2-х баллов за решение.	3
Сумма баллов		20



2.2. Тестовые задания

Максимум за тестовый тур = 20 баллов (за каждый тест – 1 балл)

Тесты	Отв е т учаще гося	К-во бал лов
<p>1. Определите слой атмосферы по следующим данным: высота до 50 км; температура воздуха у верхней границы 0°C; дуют ураганные ветры со скоростью 300-400 км/ч, на высоте 40-50 км нет водяного пара.</p> <p>А) Стратосфера Б) Термосфера В) Тропосфера Г) Мезосфера</p>	А	1
<p>2. Укажите течения, входящие в «Северное кольцо»:</p> <p>А) Северо-Пассатное, Западных ветров, Куроисио, Калифорнийское Б) Калифорнийское, Северо-Пассатное, Восточно-Австралийское, Западных ветров В) Западных ветров, Южно-Пассатное, Перуанское, Восточно-Австралийское Г) Северное пассатное течение, Куроисио, Северо - Тихоокеанское и Калифорнийское течения</p>	Г	1
<p>3. Выберите озеро с котловиной рифтового происхождения, входящее в десятку самых крупных по площади озер и в десятку самых глубоких озер мира, однако глубина его не превышает 1 км:</p> <p>А) Ньяса Б) Виктория В) Танганьика Г) Байкал</p>	А	1
<p>4. Для какого природного района России характерны следующие орографические объекты: Анабарское плато, плато Путорана, горы Бырранга?</p> <p>А) Русская равнина Б) Западная Сибирь В) Восточная Сибирь Г) Дальний Восток</p>	В	1
<p>5. Выберите из списка море, называвшееся в прошлом Студёным. В одном из его заливов возникает приливная волна высотой до 10 м; с 15 в. до начала 18 в. здесь проходил один из важнейших путей из России в Западную Европу:</p> <p>А) Белое Б) Баренцево В) Норвежское Г) Балтийское</p>	А	1
<p>6. Укажите на каком материке расположена группа месторождений, называемая «Медный пояс»</p> <p>А) Африка Б) Южная Америка В) Австралия Г) Северная Америка</p>	А	1
<p>7. Выберите из списка название формы рельефа, в создании которой не принимают участие ледники или их талые воды:</p> <p>А) трог Б) бараний лоб В) бугор пучения Г) карлинг</p>	В	1
<p>8. В каком из перечисленных регионов мира плотность населения наибольшая?</p> <p>А) Ланкашир Б) нагорье Тибести В) остров Хоккайдо Г) п-ов Аляска</p>	А	1
<p>9. Укажите регион, который является крупнейшей рифтовой зоной мира:</p> <p>А) Восточная Африка Б) Юго-Западная Азия В) Кордильеры Г) Северная Австралия</p>	А	1

<p>10. Выберите из списка субъект РФ, по которому протекает самая полноводная река России: А) Якутия (Саха) Б) Амурская область В) Тюменская область Г) Красноярский край</p>	Г	1
<p>11. Из перечисленных озер выделите наиболее глубокое А) Онежское Б) Балхаш В) Титикака Г) Эйр</p>	В	1
<p>12. В Индийском океане действуют течения: А) Западных ветров и Перуанское Б) Куроисио и Муссонное В) Южно-Пассатное и Канарское Г) Западных ветров и Муссонное</p>	Г	1
<p>13. Природная зона, преобладающая на Аравийском полуострове: А) саванны и редколесья Б) полупустыни и пустыни В) степи Г) переменнно-влажные леса</p>	Б	1
<p>14. В каком городе 21 декабря, в полдень высота солнца над горизонтом будет наибольшая? А) Нью-Дели Б) Москва В) Пекин Г) Токио</p>	А	1
<p>15. Какой из названных межконтинентальных проливов самый широкий? А) Дрейка Б) Берингов В) Босфор Г) Гибралтарский.</p>	А	1
<p>16. В пределах, какой литосферной плиты находится Чукотский полуостров? А) Евразийской Б) Северо-Американской В) Тихоокеанской Г) Амурской</p>	Б	1
<p>17. Выберите вариант, где верно перечислены европейские страны, граничащие с Россией. А Латвия, Польша, Чехия, Турция Б) Латвия, Литва, Эстония, Польша В) Финляндия, Швеция, Норвегия, Эстония Г) Белоруссия, Грузия, Азербайджан, Казахстан</p>	Б	1
<p>18. О каком материке идет речь: «Географы сравнивают его очертание с гроздьё винограда, висящей на черенке Панамского перешейка»? А) Африка Б) Северная Америка В) Южная Америка Г) Австралия</p>	В	1
<p>19. Каков будет масштаб карты, если линия в 5 см на карте соответствует расстояние на местности 2500 м? А) 1: 100 000 В) 1: 50 000 Б) 1: 25 000; Г) 1: 5000</p>	В	1
<p>20. Выберите вариант, в котором перечислены однотипные объекты. А) Рудольфа, Баренцево, Берингов, Лаперуза Б) Кунашир, Сахалин, Врангеля, Таймыр В) Баскунчак, Чаны, Каспийское, Эльтон Г) Северные Увалы, Урал, Ямал, Общий Сырт</p>	В	1
Сумма баллов		20