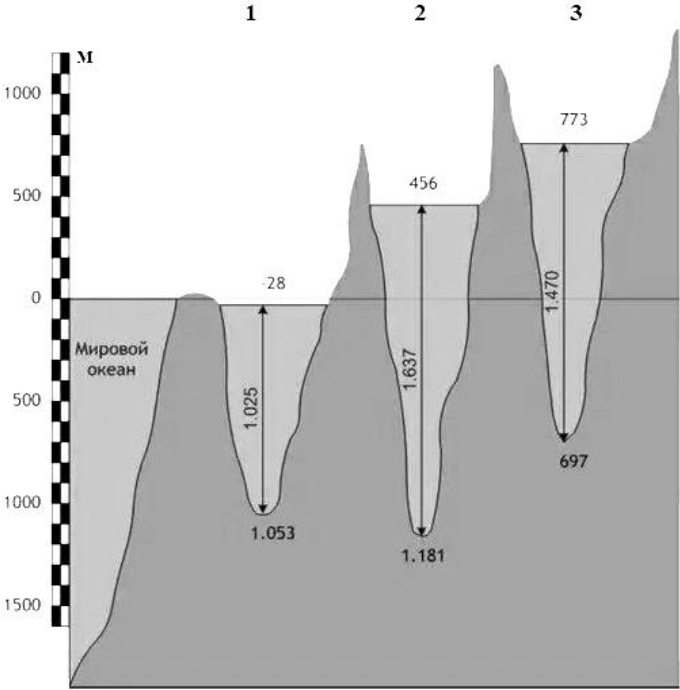
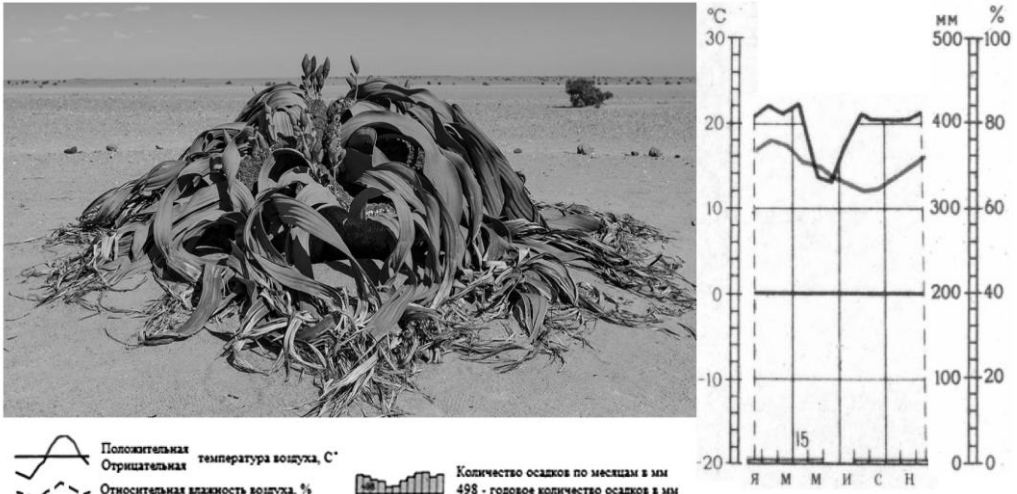
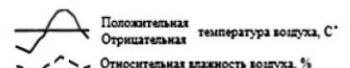

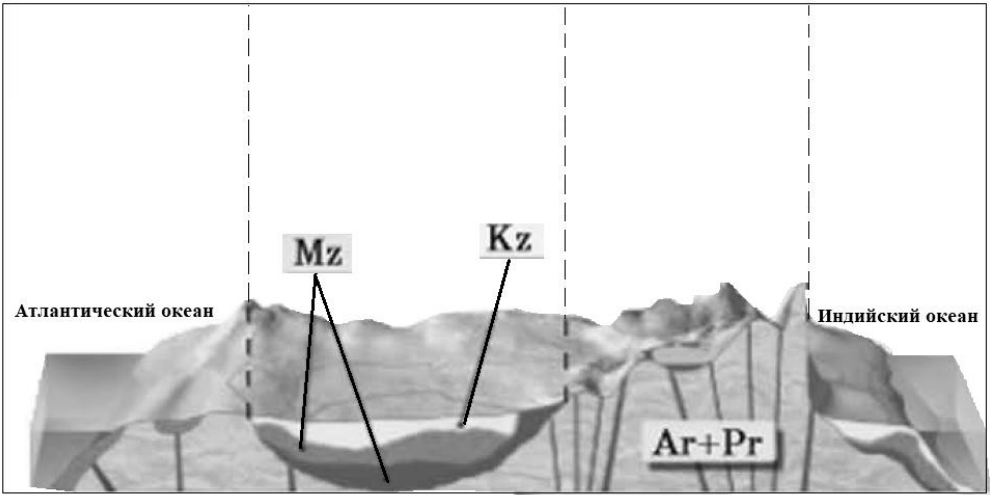
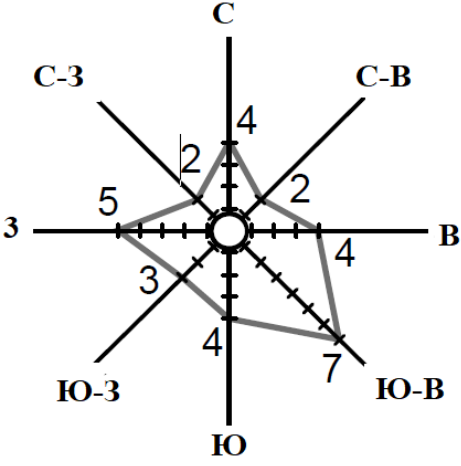


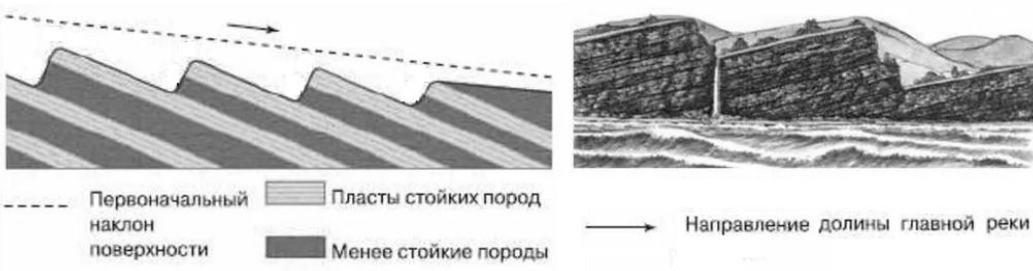

Предмет	Класс	Дата	Время начала	Время окончания
ГЕОГРАФИЯ	7			


ТЕСТОВЫЙ ТУР

№ n/n	Вопросы	Ответы
1	2	3
1.	<p>Определите озеро по схеме, изображённое под номером 1:</p> <p>А. Каспийское море Б. Танганьика В. Балхаш Г. Байкал</p> 	<p>А <i>1 балл</i></p>
2.	<p>Назовите направление, которое соответствует азимуту в 165°.</p> <p>А. северо-восточное Б. юго-восточное В. северо-западное Г. юго-западное</p>	<p>Б <i>1 балл</i></p>
3.	<p>Выберите вариант, в котором все водные объекты относятся к одному бассейну стока.</p> <p>А. Волга, Енисей, Янцзы, Муррей Б. Тигр, Инд, Хуанхэ, Конго В. Миссисипи, Нил, Дунай, Нева Г. Обь, Енисей, Лена, Амур</p>	<p>В <i>1 балл</i></p>

Предмет	Класс	Дата	Время начала	Время окончания
ГЕОГРАФИЯ	7			
4.	<p>Определите пустыню по рисунку и климатической диаграмме:</p>  <p>  Положительная температура воздуха, °C Отрицательная температура воздуха, °C Относительная влажность воздуха, % </p> <p>  Количество осадков по месяцам в мм 498 - годовое количество осадков в мм </p>	<p>Б <i>1 балл</i></p>		
5.	<p>Назовите вариант, в котором все объекты располагаются на одном материке.</p> <p> А. река Миссури, горы Аппалачи, озеро Мичиган, вулкан Гекла Б. река Конго, горы Анды, озеро Виктория, вулкан Камерун В. река Инд, горы Альпы, озеро Байкал, вулкан Везувий Г. река Парана, горы Атлас, озеро Титикака, вулкан Орисаба </p>	<p>В <i>1 балл</i></p>		
6.	<p>Определите на сколько мм рт. ст. понизится атмосферное давление при подъеме на 84 метра.</p> <p> А. 2 мм рт. ст. Б. 15 мм рт. ст. В. 8 мм рт. ст. Г. 20 мм рт. ст. </p>	<p>В <i>1 балл</i></p>		
7.	<p>Выберите дату, когда на станции «Мирный» в Антарктиде будет полярный день.</p> <p> А. 22 декабря Б. 22 июля В. 10 апреля Г. 10 сентября </p>	<p>А <i>1 балл</i></p>		

Предмет	Класс	Дата	Время начала	Время окончания
ГЕОГРАФИЯ	7			
8.	<p>Определите, в каком регионе Земли наименьшая толщина осадочного слоя земной коры.</p> <p>А. Марианский желоб Б. остров Исландия В. Бразильское плоскогорье Г. Впадина Конго</p>			Б 1 балл
9.	<p>Определите форму рельефа, сложенную породами Ar+Pr возраста, изображенную на рисунке:</p>  <p>А. Бразильское плоскогорье Б. Большой водораздельный хребет В. Восточно-Африканское плоскогорье Г. Впадина Конго</p>			В 1 балл
10.	<p>Определите, какой ветер преобладал в марте.</p> <p>Март</p> 			Ю-В 1 балл

Предмет	Класс	Дата	Время начала	Время окончания
ГЕОГРАФИЯ	7			
11.	<p>Определите по рисунку и описанию формы рельефа: «возвышенные гряды с асимметричными склонами (один склон крутой, другой пологий), образованны путём размыва горных пород, состоящие из чередующихся пластов различной твёрдости».</p>  <p>----- Первоначальный наклон поверхности ▨ Пласты стойких пород ■ Менее стойкие породы → Направление долины главной реки</p>			В 1 балл
	<p>А. пороги Б. трог В. куэсты Г. бараньи лбы</p>			
12.	<p>Определите, какой вид озёр по происхождению котловины представлен на иллюстрации:</p> 			В 1 балл
	<p>А. лагуны Б. тектонические В. старицы Г. термокарстовые</p>			
13.	<p>Определите географические особенности для природной зоны саванны и редколесья:</p> <p>А. устойчивый снежный покров зимой Б. занимают обширные равнины Африки В. произрастают широколиственные леса</p>			Б, Г, Д, Ж (по 0,25 балла) всего

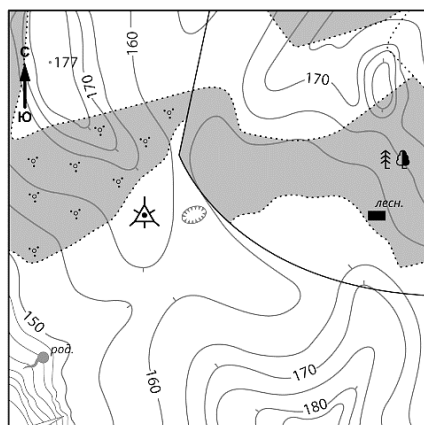
Предмет	Класс	Дата	Время начала	Время окончания
ГЕОГРАФИЯ	7			
	<p>Г. природная зона расположена в субэкваториальных и тропических географических поясах</p> <p>Д. чередуются сухой зимний и влажный летний сезоны</p> <p>Е. занимает территорию в пределах умеренного пояса Северного полушария</p> <p>Ж. местообитание зебр, жирафов, антилоп</p>			1 балл
14.	<p>Определите острова Тихого океана по описанию и космическому снимку: «Острова находятся между 19° и 29° с. ш., вытянуты с северо-запада на юго-восток, в состав архипелага входит 8 крупных островов, а также множество мелких островков и атоллов. Их изолированное, затерянное в океане положение объясняет, почему европейцы обнаружили их так поздно – только в XVIII веке».</p>  <p>А. Марианские</p> <p>Б. Японские</p> <p>В. Гавайские</p> <p>В. Зондские</p>			В 1 балл
15.	<p>Определите, страну по её описанию природным образам: «Невзирая на не самые мягкие погодные условия, страна продолжает переживать бум экотуристической популярности, благодаря суровому величию арктической природы. Черные пляжи и жерла вулканов, гигантские водопады и ледяные пещеры, эпические фьорды и геотермальные источники привлекают к себе внимание туристов».</p>			Исландия 1 балл

Предмет	Класс	Дата	Время начала	Время окончания
ГЕОГРАФИЯ	7			



16. Определите, какой из перечисленных картографических способов изображен на рисунке:

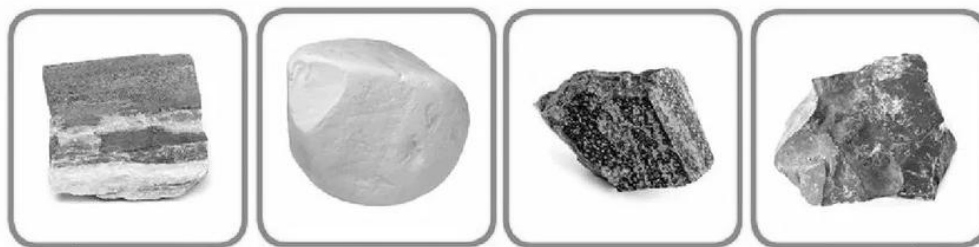
Г
1 балл



- А. качественный фон
- Б. линейных знаков
- В. знаков движения
- Г. изолиний

17. Определите на рисунке осадочную горную породу (разновидность известняка) органического (зоогенного) происхождения.

Б
1 балл



А

Б

В

Г

Предмет	Класс	Дата	Время начала	Время окончания	
ГЕОГРАФИЯ	7				
18.	Определите, что изображено на представленной карте.				А 1 балл
	<p>А. современное распространение многолетней мерзлоты</p> <p>Б. природная зона тундры</p> <p>В. заболоченные территории</p> <p>Г. современное распространение покровного оледенения</p>				
19.	Назовите почвы, которые формируются под экваториально-влажными лесами:				Г 1 балл
	<p>А. подзолистые</p> <p>Б. черноземы</p> <p>В. бурые лесные</p> <p>Г. красно-желтые ферролитные</p>				
20.	Назовите мощное океаническое течение в Южном полушарии между 40° и 55° южной широты, сформировано под влиянием постоянных ветров, температура воды изменяется от +12° до +1°С.				Б 1 балл
	<p>А. Перуанское</p> <p>Б. течение Западных Ветров</p> <p>В. Западно-Австралийское</p> <p>Г. Бенгальское</p>				

Максимальное количество баллов – 20

Предмет	Класс	Дата	Время начала	Время окончания
ГЕОГРАФИЯ	7			

ТЕОРЕТИЧЕСКИЙ ТУР

Задание № 1. Определите по рисунку о каком озере идет речь.

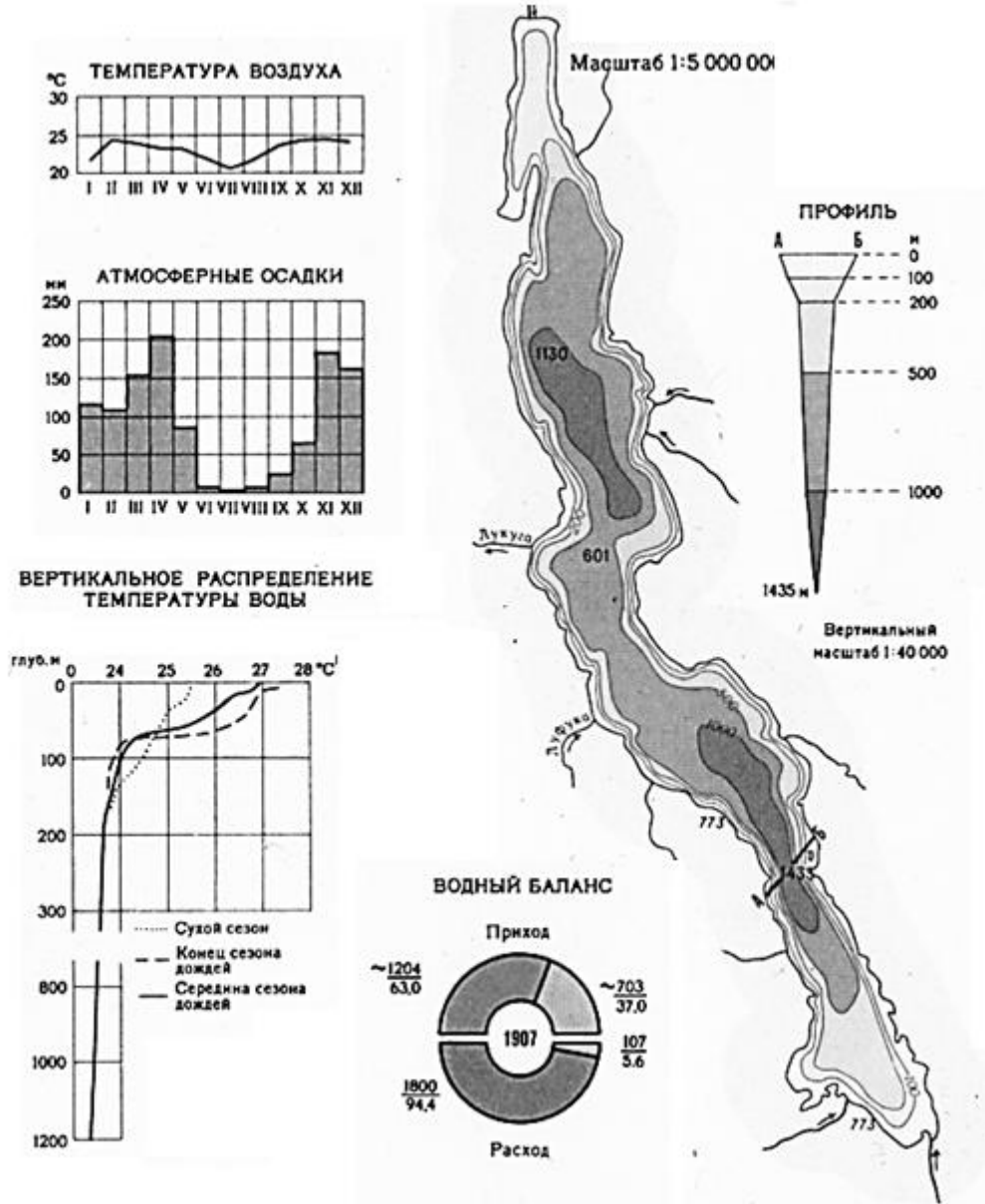


Рисунок 1

Заполните таблицу 1, ответив на предложенные вопросы.

Предмет	Класс	Дата	Время начала	Время окончания
ГЕОГРАФИЯ	7			

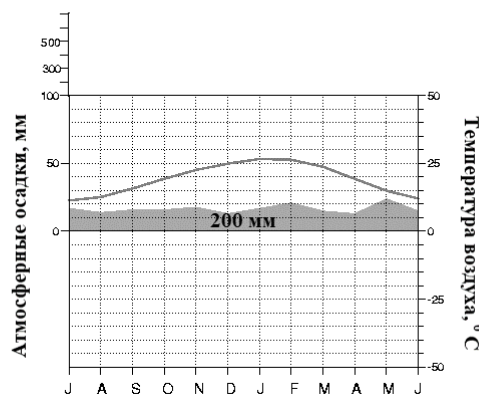
Таблица 1

№ п/п	Вопрос	Ответ
1.	Как называется озеро?	Танганьика 2 балл
2.	На каком материке находится озеро?	Африка 1 балл
3.	В пределах какой формы рельефа находится озеро.	Восточно-Африканского плоскогорья. 2 балла
4.	Каково происхождение озерной котловины?	Тектонического происхождения 2 балла
5.	В каком климатическом поясе находится озеро?	Субэкваториальном 1 балл
6.	Какое направление ветра преобладает летом и зимой?	Летом – северо-западное, зимой – юго-восточное (по 1 баллу) Всего 2 балла
7.	С приходом какой воздушной массы связаны максимальное выпадение осадков и наибольший приход пресной воды в озеро? В какое время года?	Экваториальной Летом (по 0,5 балла) Всего 1 балл
8.	К водосбору какой реки относится озеро?	Конго 1 балл
9.	В какой природной зоне расположено озеро?	В природной зоне саванны и редколесья 1 балл
10.	Назовите характерные виды данной природной зоны.	слоны, жирафы, зебры, леопарды, антилопы, носороги (по 0,5 балла) Всего 3 балла

Максимальное количество баллов по заданию – 15 баллов

Предмет	Класс	Дата	Время начала	Время окончания
ГЕОГРАФИЯ	7			

Задание № 2. Определите объект по рисунку и описанию. Заполните таблицу 2, ответив на предложенные вопросы.



Протяженность природного объекта с запада на восток составляет 550-700 км, располагается на высоте 150-300 м над уровнем моря. В пределах природного объекта сформировались эоловые формы рельефа, которые образуют длинные гряды высотой до 10 м. При этом они всегда вытянуты по направлению преобладающих ветров. Гидрография природного объекта представлена сухими руслами небольших водотоков, которые наполняются только во время сезона дождей.

В 1915 г. на восточной границе природного объекта подросток обнаружил красивые драгоценные камни, что привлекло на неосвоенную территорию многочисленных желающих заняться добычей камней. Жаркий климат вынудил искателей построить подземный город, где можно было бы работать и жить в относительно комфортных условиях. Аборигены прозвали поселок «норой белого человека». Температура воздуха в подземельях составляет +22° С. Сейчас на этот регион приходится 30% мировой добычи драгоценных камней, но промыслом занимается около 100 шахтеров.

Предмет	Класс	Дата	Время начала	Время окончания
ГЕОГРАФИЯ	7			

В пределах природного объекта 31% включен в заповедные зоны, где сохраняется нетронутая природа. Управление работой заповедников возложено на аборигенное племя маралинга. Посещение территории возможно только после получения специального разрешения.

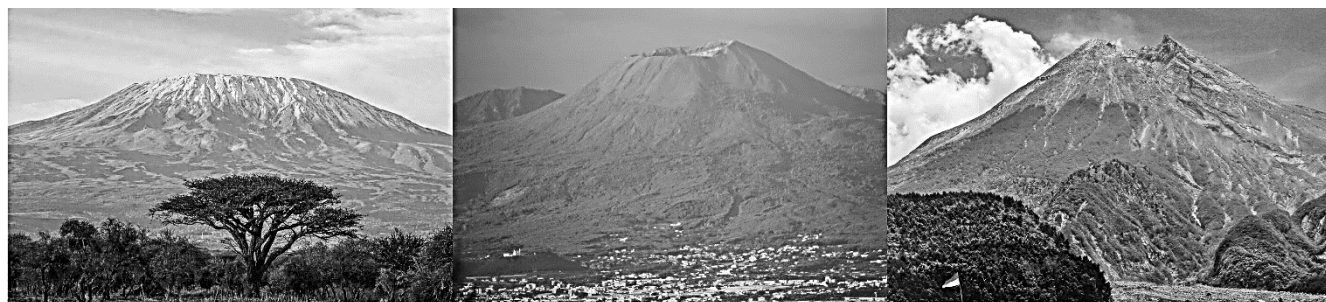
Таблица 2

№ п/п	Вопрос	Ответ
1.	О каком природном объекте идет речь?	Большая пустыня Виктория 2 балла
2.	На каком материке находится данный объект?	Австралия 1 балл
3.	На север какой равнины заходит объект?	Равнина Налларбор 2 балла
4.	В каком климатическом поясе находится большая часть объекта?	Тропическом поясе 1 балл
5.	Какие эоловые формы рельефа в виде гряд сформировались в пределах объекта?	Песчаные дюны 2 балла
6.	Под влиянием каких преобладающих ветров сформировались эоловые формы рельефа?	Пассаты 2 балла
7.	В каком направлении вытянуты эоловые формы рельефа?	С северо-запада на юго-восток 2 балла
8.	Как называются сухие русла рек? К бассейну какого крупного озера относятся их большинство?	Крики Озеро Эйр (по 1 баллу) Всего 2 балла
9.	Между грядами произрастают заросли низкорослых вечнозеленых ксерофитных кустарников. Как называются такие заросли? Какие характерные виды растяжений произрастают в данных зарослях?	Скрэб (2 балл) Эвкалипт, акация, казуарин, злак триодия (спинифекс) (по 0,5 балла) Всего 4 балла
10.	Как называется драгоценный камень?	Опал 2 балла

Максимальное количество баллов по заданию: 20 баллов

Предмет	Класс	Дата	Время начала	Время окончания
ГЕОГРАФИЯ	7			

Задание 3. Определите географические объекты по рисунку 3 и описаниям. Заполните таблицу 3, ответив на предложенные вопросы.



А

Б

В

Рисунок 3

А. На континенте природному объекту нет равных, поэтому он по праву получил прозвище «крыша материка». Высота природного объекта составляет 5895 метров, поэтому неудивительно, что в его верхней части снег лежит круглый год. Местные народы, которые традиционно населяли земли вокруг природного объекта и никогда не знавшие снега, считали, что гора покрыта серебром. Территориально природный объект находится совсем рядом с линией экватора, однако большие перепады горных вершин предопределили смену климатических поясов, что выражается в произрастании и заселении видами, характерными для областей других широт.

Б. На сегодняшний день этот природный объект признан одним из самых опасных объектов (данного типа) на планете. Такую недобрую славу он завоевал из-за высокой активности, которая еще в античные времена принесла много разрушений и смертей. Самое известное из которых датируется 79 годом I века н. э. – процессы, связанные с его активностью, уничтожили несколько городов. Над природным объектом постоянно держится дымка из серных соединений.

В. Высота природного объекта 2910 метров, так что его видно издалека – также он особенно заметен из-за постоянно поднимающегося над ним дыма. Считается, что объект образовался в эпоху плейстоцена, когда на Земле жили мамонты, шерстистые носороги, пещерные львы и другие уже вымершие животные. Он образовался из-за погружения Австралийской литосферной плиты под Евразийскую плиту. Объект проявляет свою активность примерно через каждые 7 лет. Последний раз он проявил свою активность 11 марта 2023 г.

Предмет	Класс	Дата	Время начала	Время окончания
ГЕОГРАФИЯ	7			

Таблица 3

№ п/п	Вопрос	Ответ
1.	Что собой представляют географические объекты?	Вулканы / Действующие вулканы 1 балл
2.	Как называются природные объекты и в каких странах они находятся	А – Килиманджаро – Танзания Б – Везувий – Италия В – Мерапи – Индонезия (по 1 баллу) Всего 6 баллов
3.	Какой из этих природных объектов «лишний»? Почему?	Килиманджаро Это потухший вулкан (по 1 баллу) Всего 2 балла
4.	Каковы закономерности размещения данных природных объектов на планете?	Приурочены к границам литосферных плит, разломам земной коры 2 балла
5.	На каком материке нет этих природных объектов?	Австралия 1 балл
6.	Какие опасные природные процессы происходят в период их активности?	– выбросы обломков (бомбы, песок, пепел) – выбросы вулканических газов – лавовые потоки (за каждый верный ответ – 0,5 балла) Засчитывать только два верных ответа – всего 1 балл
7.	Как называются грязевые потоки, которые формируются на их склонах данных объектов?	Лахары 2 балла

Максимальное количество баллов по заданию: 15 баллов

Предмет	Класс	Дата	Время начала	Время окончания
ГЕОГРАФИЯ	7			

Задание 4. Задание выполняется с использованием ниже фрагмента топографической карты (рисунок 4). Заполните таблицу 4, ответив на предложенные вопросы.

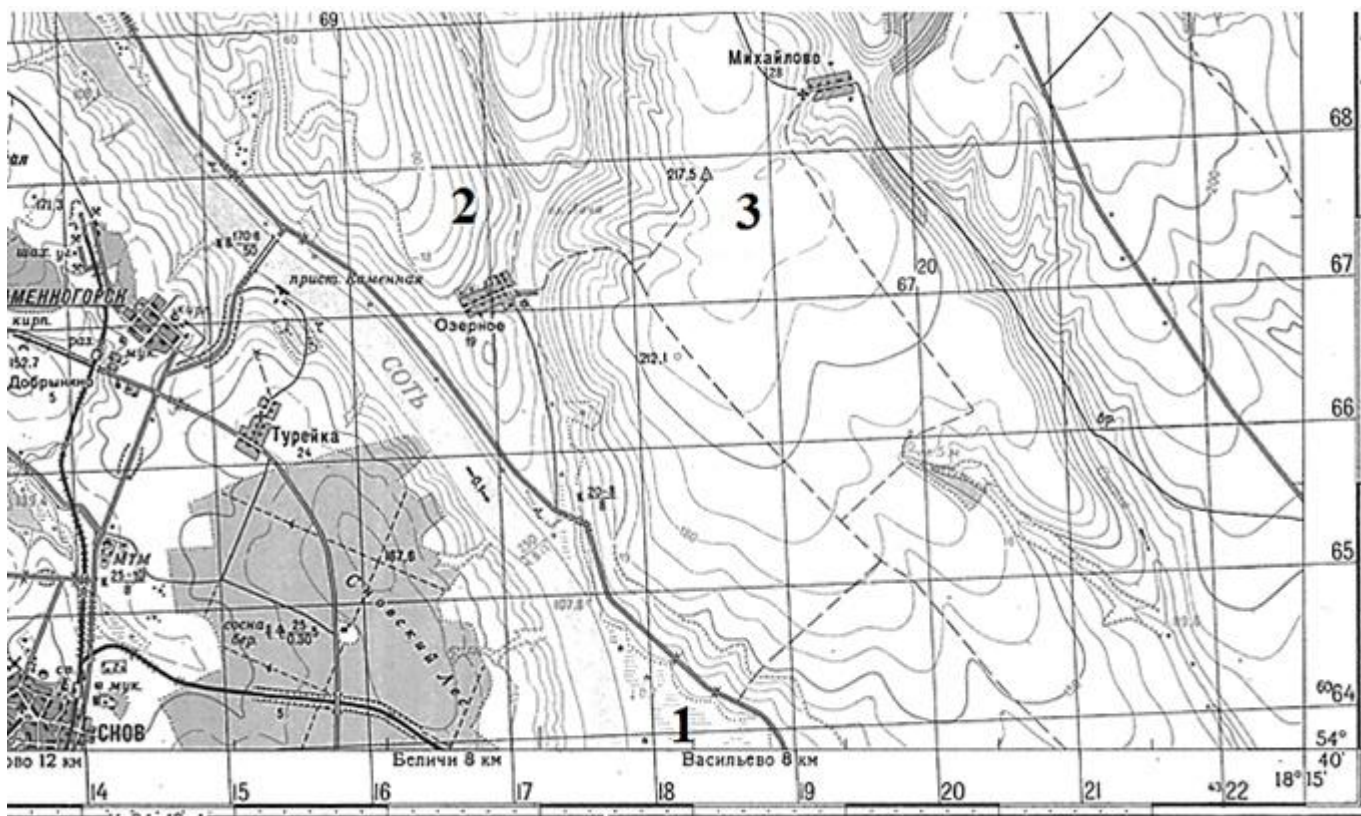


Рисунок 4. Фрагмент топографической карты

Таблица 4

№ п/п	Вопросы	Ответ
1.	В каком направлении проходят просеки в Сновском лесу?	С северо-востока на юго-запад и с северо-запада на юго-восток (по 0,5 балла) Всего 1 балл
2.	Чему равна скорость течения и урез воды реки Соть?	0,1 м/сек 107,8 м над уровнем моря (по 1 баллу) Всего 2 балла
3.	На какой широте и долготе находится пристань?	54°41'42" с.ш. (±05") 18°08'18" в.д. (±05") 2 балла
4.	На каком участке из трех можно играть	На 3 участке

Предмет	Класс	Дата	Время начала	Время окончания
ГЕОГРАФИЯ	7			

	в футбол? Объяснить свой выбор.	<p>1 балл</p> <p>1 участок – болото 2 участок – склон холма 3 участок – ровная площадка (за каждый довод по 1 баллу)</p> <p>Всего 4 балла</p>
5.	Какое полезное ископаемое добывают на рассматриваемой территории?	<p>Уголь</p> <p>1 балл</p>
6.	Какой из населенных пунктов расположен выше над уровнем моря – Турейка или Михайлово? Объяснить свой ответ.	<p>Михайлово (1 балл)</p> <p>Объяснение: Михайлово находится на высотах 120-200 м, Турейка – на высотах 155-157 м (по 1 баллу)</p> <p>Всего 3 балла</p>
7.	Какие пути сообщения представлены на фрагменте карты?	<p>Шоссе, железная дорога, лесные дороги, полевые дороги (по 0,5 балла)</p> <p>Всего 2 балла</p>

Максимальное количество баллов по заданию: 15 баллов

Максимальное количество баллов по теоретическому туру: 65 баллов