

КОМПЛЕКТ ЗАДАНИЙ ДЛЯ 10-11 КЛАССОВ

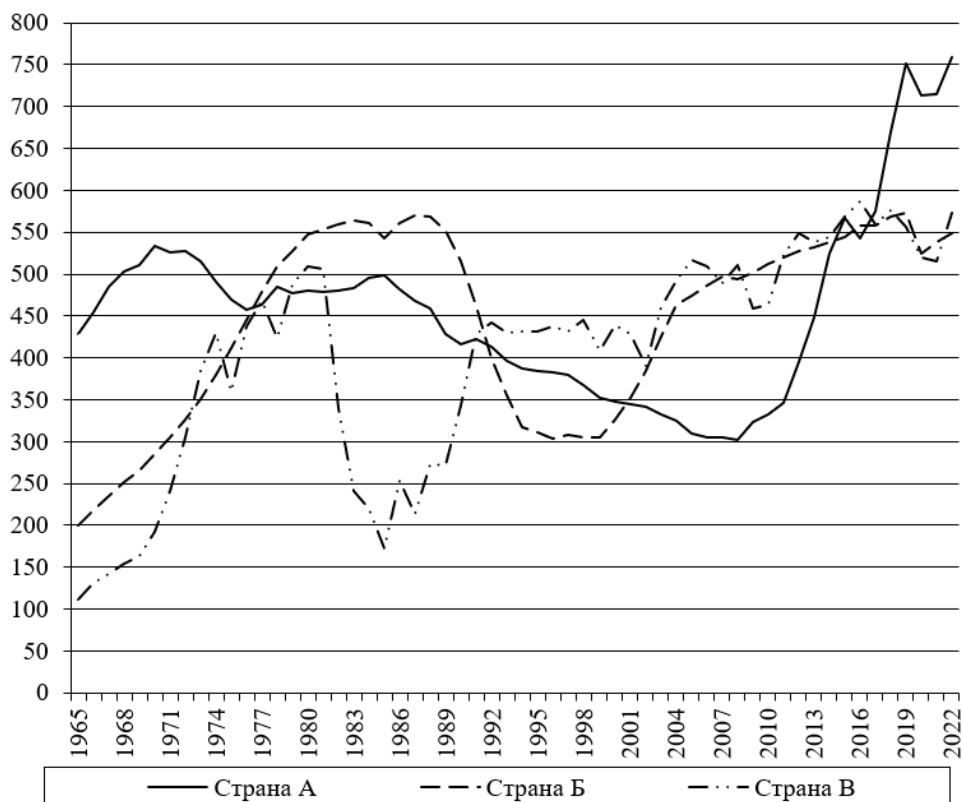
Задание 1. Карта

Перед вами (см. цветное Приложение) фрагмент топографической карты масштаба 1: 200 000, составленной в 1953 году на участок территории России, и современный космический снимок части этой же территории. Используя карту и снимок, ответьте на вопросы:

1. Определите азимут из крайней южной на крайнюю северную точку озера Пильтан-Лор.
2. Определите максимальную протяженность озера Пильтан-Лор в километрах.
3. Определите максимальный перепад абсолютных высот на территории.
4. Какая растительность преобладает на территории?
5. Какая хозяйственная деятельность в настоящее время осуществляется на территории, которую охватывает космический снимок?
6. К какой природной зоне относится территория?
7. Нанесите на топографической карте границы территории, которая отображена на космическом снимке.
8. Определите, пользуясь топографической картой, площадь объекта, обозначенного на космическом снимке цифрой 1 (в квадратных километрах).
9. В каком крупном регионе России находится территория, отображенная на топографической карте?
10. В чем состоит основная опасность для окружающей среды от хозяйственной деятельности, которая осуществляется на территории, отображенной на космическом снимке?

Задание 2. Добывающая промышленность/Ресурс

На графике представлена динамика добычи трёх стран-лидеров за 1965-2022 гг. одного важного полезного ископаемого, мировая добыча которого в 2022 г. составила $4,4 \times 10^9$ тонн. Внимательно проанализируйте график и ответьте на вопросы в Бланке ответов.



Задание 3. Малые страны

1. По фактам, которые приведены ниже, идентифицируйте страну:

А. Единственное сохранившееся государство, входившее в Священную Римскую Империю, одно из трех государств в мире названных в честь правящей династии.

Б. Жители этой страны шутят, что превышение скорости чревато нарушением границ бразильской или аргентинской, а еще эта страна стала первым чемпионом мира по футболу в 1930 г.

В. Это государство вынуждено покупать пресную воду у соседней Малайзии, состоит из 63 островов, отделенных Джохорским проливом от полуострова Малакка.

Г. Это государство по площади в Центральной Америке самое маленькое, а плотность населения там – наивысшая, и это единственное государство в регионе, не имеющая выход к Карибскому морю.

Д. Это старейшее государство Европы, основано в 301 году и никогда не теряло своей независимости. Высшие должностные лица – капитаны-регенты.

2. Укажите столицы государств.

3. Укажите форму правления для каждого государства.

4. Распределите уникальные особенности среди этих государств:

I. 55% населения страны проживает в столице.

II. Административные единицы страны называются – замки.

III. Вулкан Исалько, почти непрерывно действующий с XVIII века.

IV. Имеет самый низкий показатель урбанизации в Европе (14,3%).

V. Площадь страны постоянно увеличивается за счет намыва территории.

Ответы занесите в таблицу Бланка ответов.

Задание 4. Порты

Мировой лидер по данному показателю менялся несколько раз на протяжении XX века. Был им и Лондон, был и Нью-Йорк, с начала 1960-х гг. на протяжении более чем 25 лет этот титул прочно удерживал один из европейских городов, затем на смену ему пришли азиатские города.

В Бланке ответов вам дан список населённых пунктов, занимающих в своих странах первое или второе место по этому показателю. От вас требуется назвать этот показатель, страны, в которых находятся эти населённые пункты, назвать пропущенные города (в этом вам поможет дополнительная информация), а также ответить на дополнительные вопросы.

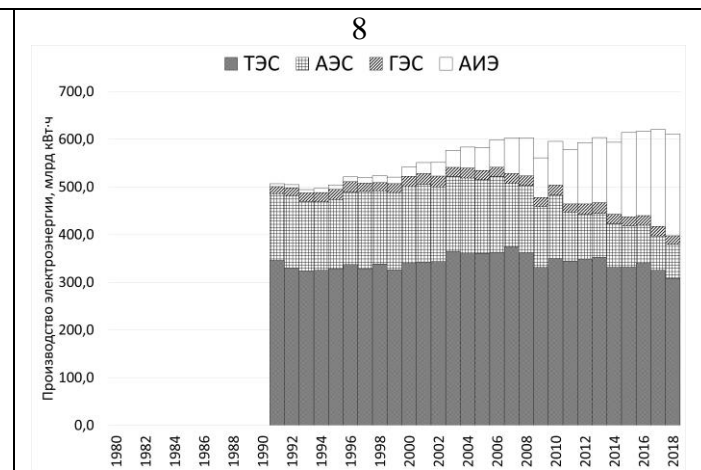
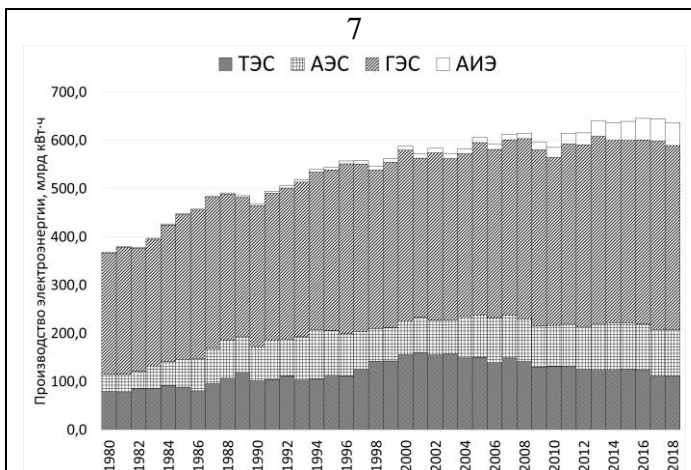
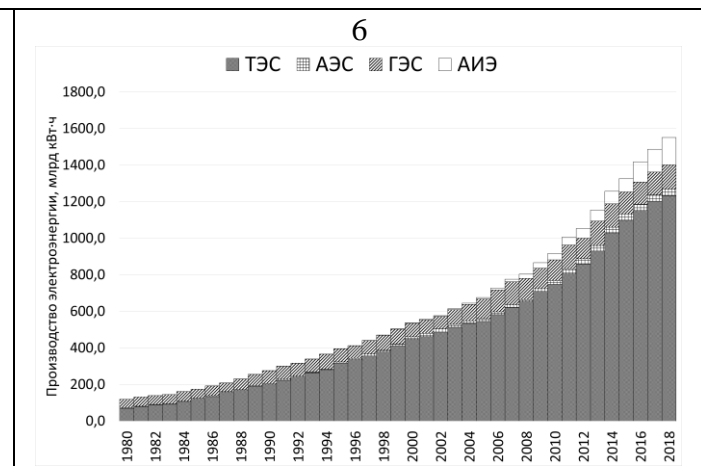
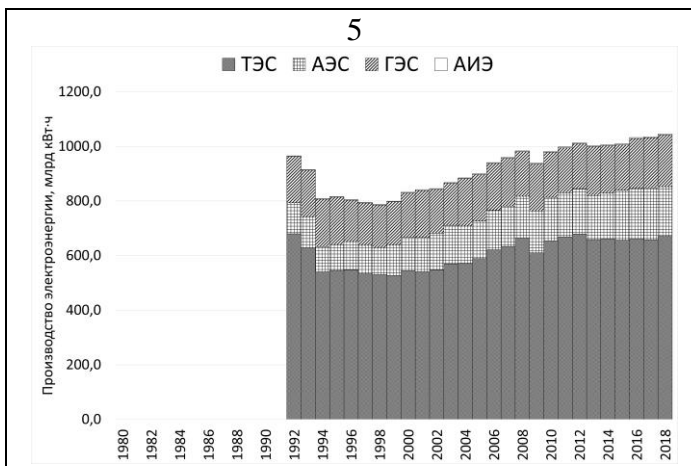
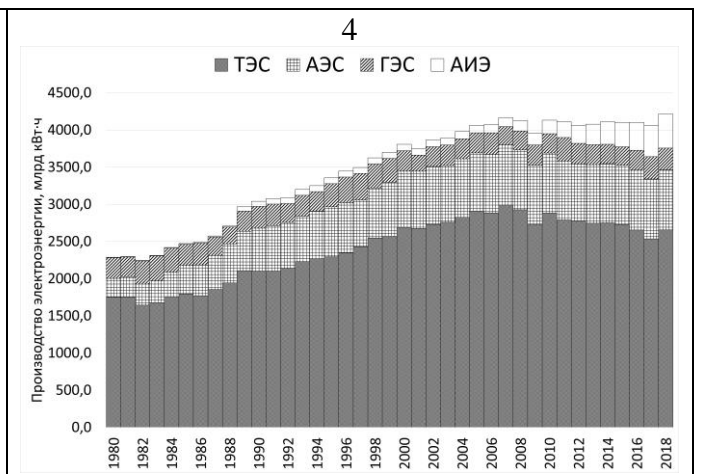
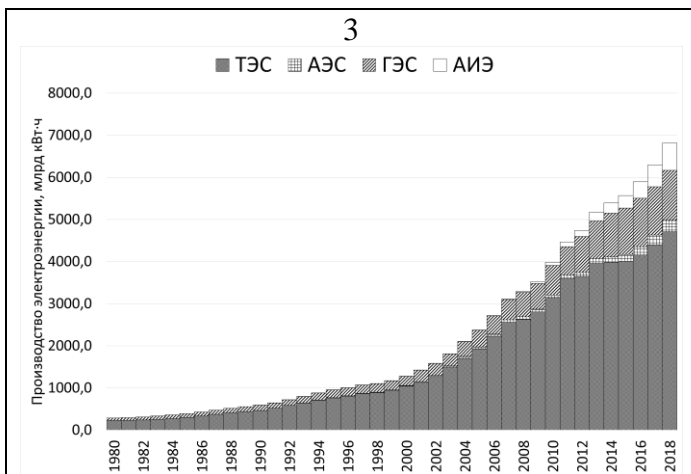
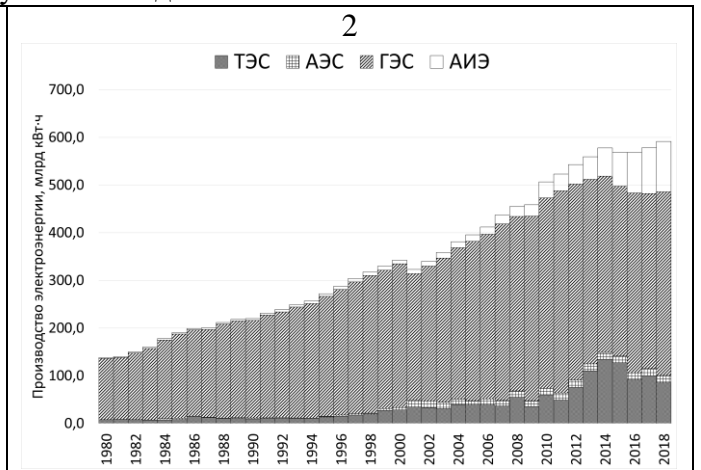
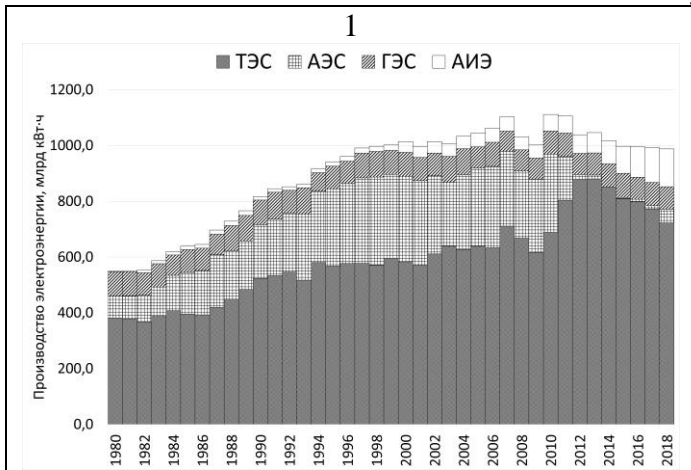
Задание 5. Электроэнергетика

Перед вами графики, отображающие структуру производства электроэнергии в 1980–2018 гг. в государствах-лидерах по валовой выработке электроэнергии в 2018 г.

Сопоставьте графики со странами (Бразилия, Германия, Индия, Канада, Китай, Россия, США, Япония), ответьте на дополнительные вопросы.

Прим.: АИЭ – электростанции, работающие на альтернативных источниках энергии.

Районный этап всероссийской олимпиады школьников Санкт-Петербурга по географии
2023/2024 учебный год



Задание 6. Тест

А	Б	В	Г
1. В этом году исполнилось 220 лет с начала первого русского кругосветного плавания (1803-1806 гг.) во время которого было сделано немало важных географических открытий. Укажите открытие, сделанное во время первого русского кругосветного плавания:			
архипелаг Александра	залив Коцебу	межпассатные противотечения в Атлантическом и Тихом океанах	остров Карагинский
2. 295 лет назад (7.11.1728 г.) родился Джеймс Кук, который возглавлял три британские кругосветные экспедиции по исследованию Мирового океана. Память об этом выдающемся мореплавателе, картографе и первооткрывателе отражена и в географических топонимах. Укажите неправильное соответствие «страна - топоним, связанный с именем Д. Кука»:			
гора Кука – Новая Зеландия	пролив Кука - Новая Зеландия	залив Кука - США	Острова Кука - Австралия
3. Какое море является межматериковым?			
Арафурское	Берингово	Карибское	Чёрное
4. Какая из перечисленных стран позже всех пополнила список государств, не имеющих выхода к Мировому океану?			4. Какая из перечисленных стран позже всех пополнила список государств, не имеющих выхода к Мировому океану?
Боливия	Сербия	Эфиопия	Южный Судан
5. Выберите страну, которая раньше всех обрела независимость			
Аргентина	Гаити	Уругвай	Чили
6. На гербе какой страны в качестве элемента используется её контур?			
Мадагаскар	Малави	Малайзия	Монголия
7. Укажите НЕверное соотношение страна - этнос			
Индонезия – яванцы	Иордания – курды	Филиппины – тагалы	Шри-Ланка – сингалы
8. Какие страны входят в так называемый «Литиевый треугольник», в котором сосредоточено 60% разведанных запасов этого металла?			
Аргентина, Боливия, Чили	Аргентина, Боливия, Парагвай	Боливия, Перу, Чили	Аргентина, Парагвай, Чили
9. Какова примерно доля АЭС в мире по производству электрической энергии, %?			
5	10	15	20

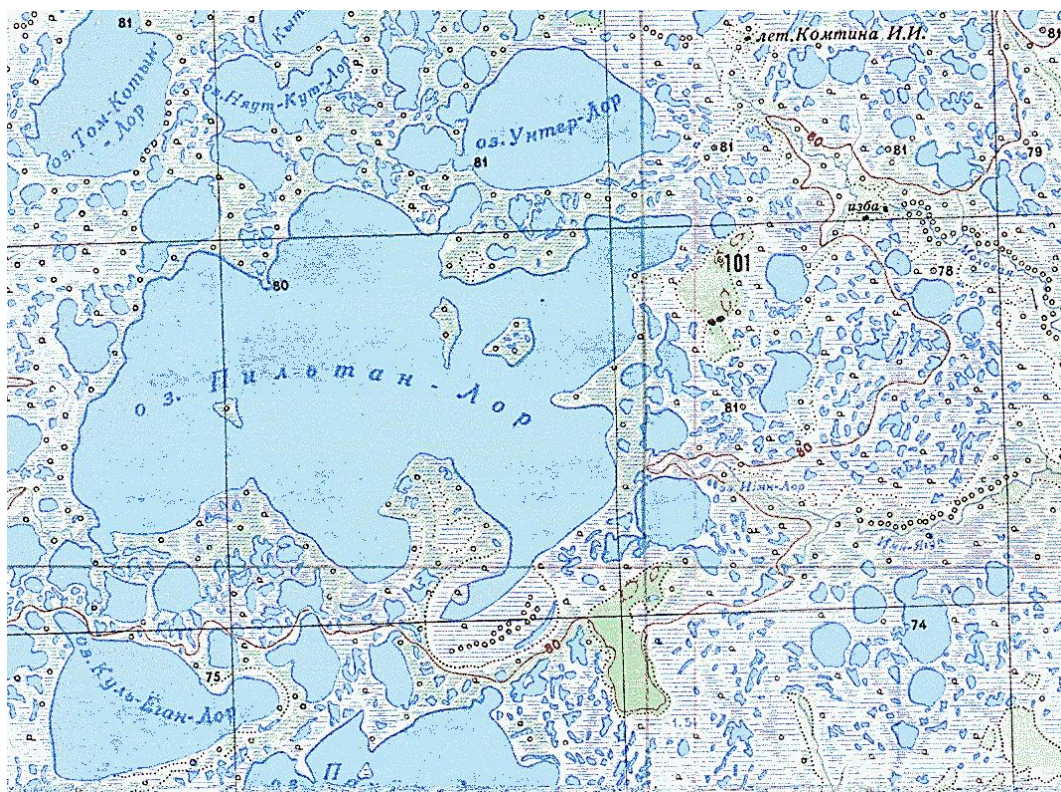
Районный этап всероссийской олимпиады школьников Санкт-Петербурга по географии
2023/2024 учебный год

10. Какую страну посетило больше всего иностранных туристов в 2019 г. (до начала пандемийных ограничений)?			
Испания	Италия	США	Франция
11. Какая из стран «удобного флага» лидировала по тоннажу морского торгового флота в 2022 году?			
Либерия	Маршалловы острова	Панама	Сингапур
12. Выберите верное соответствие «материк/часть света – страна-лидер по производству винограда»			
Азия - Турция	Африка - ЮАР	Европа - Италия	Южная Америка - Чили
13. 27-28.7.2023 г. в Санкт-Петербурге прошёл Второй саммит «Россия – Африка». Какая африканская страна лидирует по объёму внешнеторгового оборота с РФ?			
Алжир	Египет	Марокко	ЮАР
14. Укажите страну, <u>НЕ</u> входящую в историко-географическую область Сахеля:			
Бенин	Буркина-Фасо	Нигер	Чад
15. До 2023 г. главной страной экспорта товаров из Санкт-Петербурга были Нидерланды. За счёт какой экспортной товарной группы, поставляемой из СПб, лидировала эта страна?			
машины, оборудование, транспортные средства	металлы и изделия из них	нефть и нефтепродукты	древесина и целлюлозно-бумажные изделия

Районный этап всероссийской олимпиады школьников Санкт-Петербурга по географии
2023/2024 учебный год

Приложение к заданию № 1

Фрагмент топографической карты



Космический снимок

