

**Муниципальный этап всероссийской олимпиады школьников
2023–2024 учебный год
География
11 класс**

*Время выполнения заданий 180 минут
Максимальная оценка – 123 балла*

ЗАДАНИЯ

Внимательно прочитайте задания. Для выполнения заданий нельзя пользоваться школьными атласами всех изданий и годов. Запрещается пользоваться справочными материалами, учебниками, мобильными телефонами, карманными компьютерами!

I. Аналитический раунд

Задание 1. (максимальный балл - 10)

Определите города России и ответьте на дополнительные вопросы.

Оба эти города принадлежат к числу самых северных городов земного шара. Оба расположены за Северным полярным кругом. Один из них находится в 40 км от морского и речного порта, другой сам является крупным морским портом страны. Возникновение одного города обусловлено запасами ценных полезных ископаемых, имеющих общероссийское значение. Огромные запасы этих же полезных ископаемых имеются неподалеку и от другого города. Первый город отличается суровой зимой с характерными здесь очень низкими температурами и сильными ветрами, направление которых учитывается при планировке и прокладке его улиц. Другой город является незамерзающим портом, средние температуры января здесь -5 ... -60с. Назовите эти города. Почему климатические условия их столь различны? О каких полезных ископаемых идет речь?

Задание 2. (максимальный балл - 18)

Перед Вами незаконченная классификация государств по географическому положению. Известно, что все страны расположены в одной части света и имеют одну и ту же форму правления. Внимательно изучите таблицу и выполните задания.

1. Определите названия стран А–Г.
2. Определите названия видов географического положения 2 и 3.
3. К какому виду географического положения относятся Нидерланды, Швеция, Лихтенштейн, Монако и страна Б?
4. В какой части света расположены представленные в таблице государства?
5. Какая форма правления в данных странах? Какая из перечисленных стран отличается от остальных по форме правления и почему?

Государства	Виды географического положения			
	1. Приморское	2.	3.	4. Внутриконтинентальное
Бельгия	+			
Нидерланды				
Страна А				+
Швеция				
Страна Б				
Страна В			+	
Ватикан				+

Андорра				+
Норвегия			+	
Лихтенштейн				
Страна Г			+	
Монако				

Задание 3. (максимальный балл - 25)

Определите субъект Российской Федерации по описанию в тексте.

Ответьте на дополнительные вопросы.

Эта одна из самых восточных территорий России, особенностью её географического положения является то, что она полностью расположена на островах, имеет морскую границу с **государством, входящим в G7**. **Остров**, на котором расположен административный центр субъекта, имеет **внутрироссийский физико-географический рекорд**, а **архипелаг** протяжённостью около 1200 км расположен на границе двух литосферных плит и отделяет море, полностью входящее в зону экономических интересов России, от **самого тёплого океана Земли**. Одно из знаменитых описаний природы и населения острова дал **писатель, прозаик и драматург**, именем которого назван город в соседнем со столицей субъекте нашей страны. Бóльшая часть территории субъекта занята средневысотными горами, высшая точка «главного» острова 1608 м, а архипелага –2339 м. Она представляет собой место выхода магмы на поверхность на острове, названном именем русского землепроходца, сообщившего об архипелаге в 1697 году. Реки главного острова принадлежат к бассейнам **двух морей**, одна из этих рек дала название заповеднику, расположенному в центре острова. На одном из островов архипелага находится один из высочайших (141 м) **водопадов страны, носящий имя былинного героя**. Субъект обладает высоким ресурсным потенциалом. Важнейшими для России являются **3 вида углеводородного сырья**, реализуется проект добычи на шельфе. Субъект богат **биологическими аквальными ресурсами**. Энергетика архипелага ориентируется на использование местных **нетрадиционных источников энергии**. В Средние века произошло заселение островов двумя малочисленным и народами, один из которых был переселён в страну-соседку и сейчас живёт на её самом северном острове. В XVII веке с континента на остров переселился ещё один малый народ. Ныне в этническом составе преобладает **самый многочисленный народ России**, а также **народ алтайской языковой семьи** с распространённой фамилией «Ким» (5,3 %). После экспедиции 1645 года русские узнали о главном острове, но до морской экспедиции 1849 года остров считался полуостровом. В 1850 году руководитель экспедиции провозгласил остров владением России. Судьба территории постоянно была на острие политики и взаимоотношений между Россией и её морской соседкой.

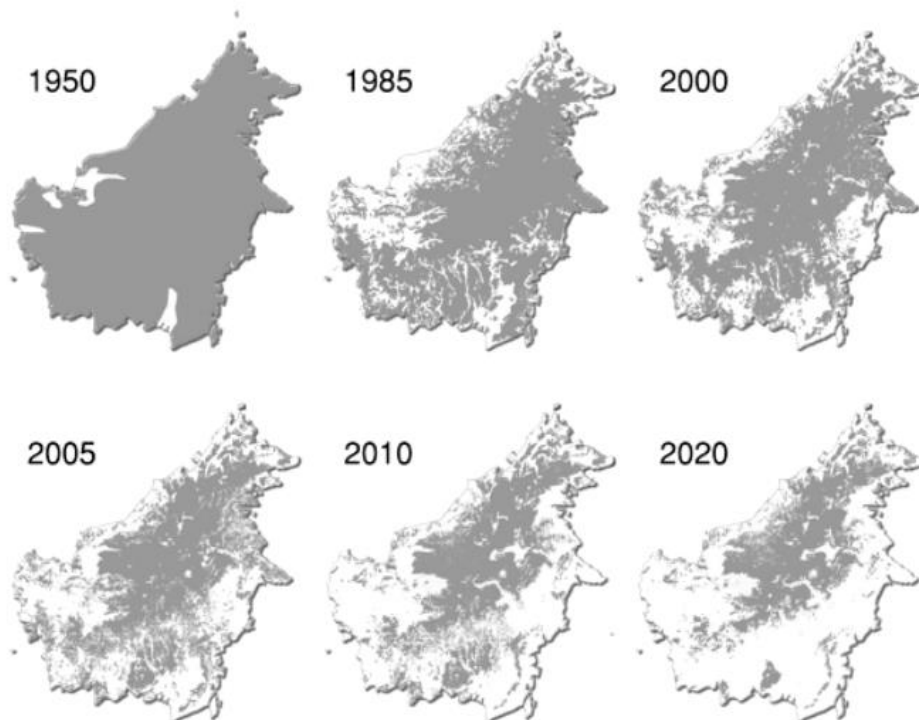
Определите:

1. Название субъекта.
2. Пограничное государство и что такое «G7».
3. Главный остров и его физико-географический рекорд, название архипелага.
4. Самый тёплый океан.
5. Писатель, драматург, составивший описание природы и населения субъекта.
6. Моря, к бассейнам которых относятся реки субъекта.
7. Водопад, носящий имя былинного богатыря.
8. Три вида углеводородного сырья.
9. Акральные ресурсы.
10. Нетрадиционные источники энергии.
11. Самый многочисленный народ России.
12. Народ алтайской языковой семьи, носящий фамилию «Ким».

Задание 4. (максимальный балл - 25)

Рассмотрите картосхему, представленную ниже, и определите:

- экологическую проблему, изображённую на картосхеме, напишите четыре примера её негативных последствий;
- крупный остров Земли, изображённый на картосхеме, и страны, которые на нём находятся.
- вид природного ресурса, связанный с экологической проблемой, его типы в классификациях: по происхождению и по степени исчерпаемости ресурса.



- из предложенного списка выберите страны-лидеры по общей площади, занятой лесами: Бразилия, Габон, ДР Конго, Канада, Китай, Микронезия, Палау, Россия, Сейшельские острова, США, Суринам.

Задание 5. (максимальный балл - 25)

Используя фрагмент топографической карты (Приложение 1), дайте ответы на вопросы.

Вопросы:

1. Составьте характеристику самого крупного гидрографического объекта на данной территории (5 баллов):
 - название, направление течения;
 - скорость течения, глубина, ширина, тип дна;
 - урез воды;
2. Каким образом из поселка Быково можно перебраться на противоположный берег реки? Опишите способ переправы и ее характеристики (4 балла).
3. Составьте характеристику участка леса в северо-восточной части местности (4 балла).
4. Определите высоту самой низкой и самой высокой точки на местности (2 балла).
5. Определите масштаб карты. Приведите расчеты (4 баллов)
6. Какие типы дорог можно встретить в пределах территории? (3 балла)
7. Определите азимут пристани, если известно, что вы находитесь на склоне холма в точке обозначенной цифрой 1 (4 балла)

II. Тестовый раунд

Выберите правильный ответ.

1. Объектом изучения какой науки являются берберы, туареги, готтентоты?

- а) антропологии
- б) этнографии
- в) демографии
- г) социологии

2. Выберите верное соответствие: территория – тип климата.

- а) Ставропольская возвышенность – субтропический климат
- б) Приволжская возвышенность – умеренный континентальный климат
- в) Становое нагорье – умеренный резко континентальный климат
- г) Кольский полуостров – арктический климат

3. Назовите субъект Российской Федерации, который выделяется по выращиванию сои.

- а) Волгоградская область
- б) Амурская область
- в) Омская область
- г) Вологодская область

4. Выберите верное соответствие: название электростанции и её тип.

- а) Сургутская – ГЭС
- б) Ириклинская – ТЭС
- в) Ростовская – ГАЭС
- г) Костромская – АЭС

5. Назовите центр чёрной металлургии, который использует коксующийся уголь и железорудный концентрат из Казахстана.

- а) Новотроицк
- б) Нижний Тагил
- в) Череповец
- г) Новокузнецк

6. Производство какого вида химической продукции объединяет следующие центры промышленности: Тольятти, Невинномысск, Великий Новгород, Кемерово, Салават?

- а) калийные удобрения
- б) химические волокна
- в) азотные удобрения
- г) синтетический каучук

7. Какой ученый сформулировал положения теории глобальной тектоники плит?

- а) Пржевальский
- б) Вегенер
- в) Берг
- г) Докучаев

8. Для какой природной зоны характерны климатические показатели: средняя температура июля +5°...10°С, долгая холодная зима, количество осадков 200–300 мм в год, избыточное увлажнение?

- а) тундра
- б) тайга
- в) смешанные леса
- г) широколиственные леса

9. Какое из утверждений о топливно-энергетическом комплексе России верно?

- а) крупные месторождения нефти находятся на шельфе черного моря;
- б) Россия занимает первое место в мире по запасам природного газа;
- в) в структуре топливно-энергетического баланса России преобладает уголь;
- г) основная часть нефти в России добывается на Северном Кавказе.

10. Какой заповедник расположен в зоне степей?

- а) Кавказский
- б) Кроноцкий
- в) Оренбургский
- г) Байкальский

11. Выберите вариант, где указаны только столицы республик России.

- а) Махачкала, Абакан, Анадьрь, Уфа, Чебоксары
- б) Нальчик, Салехард, Петрозаводск, Якутск, Чита
- в) Барнаул, Казань, Грозный, Саранск, Улан-Удэ
- г) Майкоп, Йошкар-Ола, Кызыл, Магас, Ижевск

12. 90% населения Бразилии говорит на языке:

- а) испанском
- б) португальском
- в) английском
- г) бразильском

13. Какие острова являются независимым государством?

- а) Канарские
- б) Гавайские
- в) Фолклендские
- г) Багамские

14. Выберите вариант, где указаны города-порты бассейна Атлантического океана.

- а) Приморск, Усть-Луга, Новороссийск, Туапсе
- б) Мурманск, Диксон, Архангельск, Нарьян-Мар
- в) Находка, Козьмино, Ванино, Владивосток
- г) Восточный, Санкт-Петербург, Калининград, Астрахань

15. Примером количественных изменений на политической карте мира является

- а) перенос столицы из Санкт-Петербурга в Москву
- б) смена формы правления с монархии на республиканскую в 1917 г.
- в) присоединение к России района Печенги в 1944–45 гг.
- г) изменение политико-административного деления России

16. Выберите страну, где крупнейший по численности населения город является столицей.

- а) Пакистан
- б) Китай
- в) США
- г) Германия

17. Выберите страну, которая не является одновременно монархией и федерацией.

- а) Малайзия
- б) ОАЭ
- в) Австрия
- г) Бельгия

18. Страна табака, рома, сахарного тростника и никеля?

- а) Коста-Рика
- б) Гватемала
- в) Ямайка
- г) Куба

19. Город Индии, называемый «Индийским Голливудом»:

- а) Мумбаи
- б) Калькутта
- в) Нью-Дели
- г) Ченнаи

20. Муссонные дожди часто вызывают наводнения на реке:

- а) Обь
- б) Рейн
- в) Дунай
- г) Янцзы