

Место скрепления

Ш И Ф Р  
Не заполнять!!!

7-8 классы. МЭ ВСОШ. Республика Башкортостан

**Всероссийская олимпиада школьников по географии  
2023/2024 учебного года  
муниципальный этап**

**Задания для 7-8-х классов**

Теоретический тур					Второй тур		ИТОГО
Зад. 1	Зад. 2	Зад. 3	Зад. 4	Сумма	Практический	Тестовый	
					_____ /		
					Подпись проверяющего		расшифровка

Перед выполнением заданий  
внимательно прочтите инструкцию:

- на выполнение всех заданий двух туров отводится **135 минут** (ориентировочно 90 минут – теоретический тур, 45 минут – практический и тестовый тур)
- листы с ответами не подписывать
- использование любых справочных материалов, средств связи, электронных устройств НЕ допускается
- для ответов по карте можно использовать линейку, транспортир, простой калькулятор, палетку
- при решении заданий и тестов выбранный Вами ответ вписываете в столбик «Ответ», при этом столбик «Балл» НЕ заполнять (заполняет член жюри)
- **ПРОВЕРЬТЕ!!!** Комплект заданий состоит из **9 листов**, включая титульный лист
- **КАРТУ РАСПЕЧАТАТЬ на формате А4, чтобы правильно выполнять задания**

Ш И Ф Р  
Не заполнять!!!

**заполняет учащийся (разборчиво)**

ФИО учащегося (полностью)	_____
Общеобразовательное учреждение (полностью)	_____
Класс	_____
ФИО учителя (наставника) (полностью)	_____
Населенный пункт, район	_____

**Внимание! На обороте этого листа ничего не распечатывать!!!**

## 1. ТЕОРЕТИЧЕСКИЙ ТУР

## Задание 1.

Это островное государство из почти 7000 островов, общей площадью около 300 тыс. кв. км, входит в число стран, численность населения которых превысила 100 млн. человек. Форма государственного правления – президентская республика. Денежная единица – песо.

Ответьте на вопросы, заполнив нижеприведенную таблицу:

Вопросы	Ответы на задание	К-во баллов
Назовите страну и физико-географический регион мира, в котором она расположена		
Назовите два крупнейших острова		
Кто из европейцев, в каком году первым достиг этого архипелага		
Назовите крупные моря, омывающие берега государства (не более 4-х)		
Как называется глубоководный желоб, расположенный у берегов архипелага? Чему равна его максимальная глубина ( $\pm 300$ метров)?		
Как в стране называются тропические циклоны значительной интенсивности, с сильным ветром?		
Как называется сейсмическая область, на территории которой расположены указанные острова?		
<b>Сумма баллов</b>		

## Задание 2.

Определите местоположение по карте изображенных на фотографиях объектов всемирного наследия ЮНЕСКО, в таблице укажите их названия.

Какие из них имеют продолжение на территории других государств? Каких?



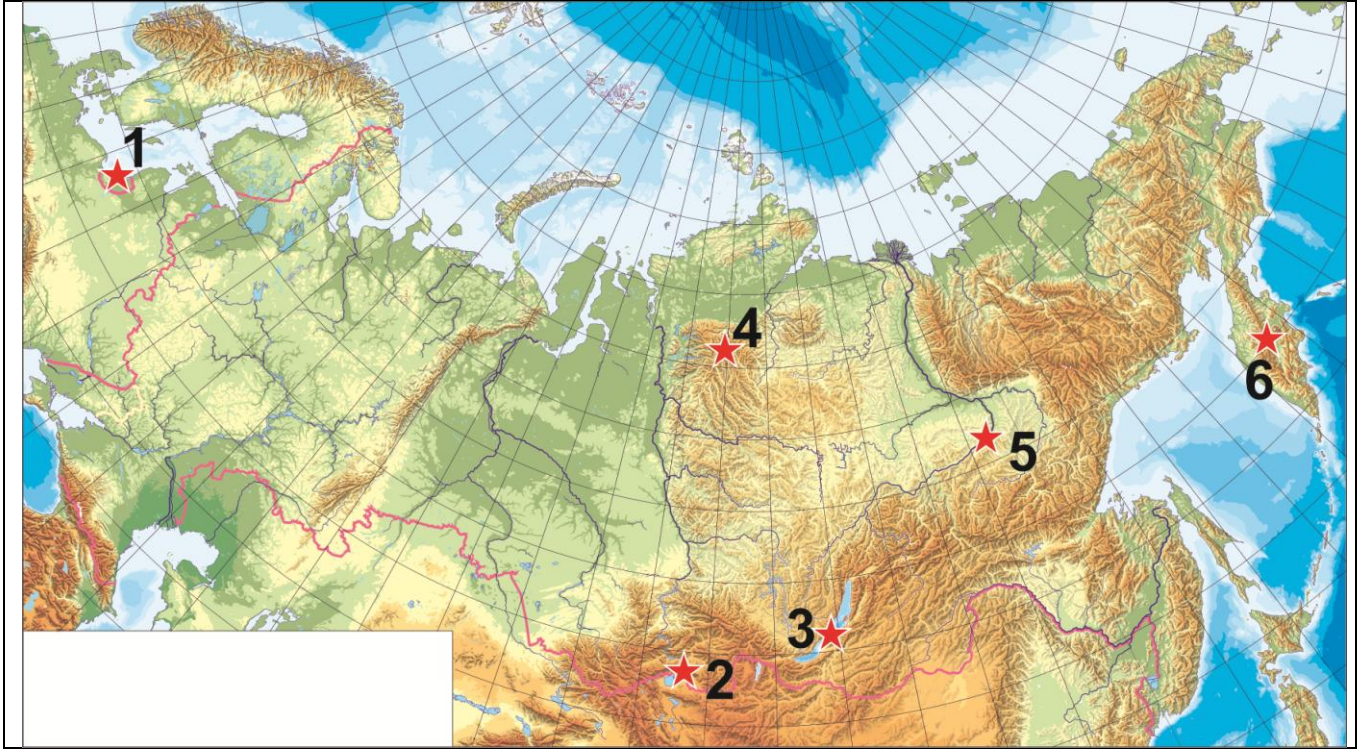


Фото	Название	К-во баллов
Название объекта (ов) имеющих продолжение в других странах. Название стран		
<b>Сумма баллов</b>		

**Задание 3.**  
 Страна X имеет сухопутную границу с несколькими другими. В таблице приведены сведения о пяти соседях. По описанию определите соседей и искомую страну X. Ответьте на дополнительные вопросы.

Вопросы	Ответы на задание	К-во баллов
1. Самая большая по площади из португалоязычных стран материка.		
2. Здесь, под названием Луалаба, начинается самая полноводная река материка, на которой расположен каскад ГЭС «Инга»		
3. Здесь находится высшая точка материка.		
4. По меридиану эта страна протянулась почти на 900 км, тогда как измерение по параллели даже в самом «широком» месте её территории едва составляет 200 км.		
5. Здесь находится основная (срединная) часть меридионально вытянутой пустыни, жёсткий аридный климат которой формируется под влиянием холодного морского течения у западных берегов.		
6. Искомая страна X. На каком материке она расположена?		
7. Назовите два крупных озера, расположенные в литосферных разломах этого материка. Одно из них – самое длинное пресноводное озеро в мире.		
8. На юго – западе этого материка расположена самая холодная пустыня на Земле. Чем это можно объяснить?		
9. Назовите самое низкое место на материке и страну, на которой она расположена.		
10. Назовите самую большую и самую маленькую по площади страну материка.		
11. Назовите страну с самой большой численностью населения материка. Укажите её столицу.		
12. Назовите крупнейший по численности город материка.		
13. Назовите самый высокий и самый низкорослый народ этого материка.		
<b>Сумма баллов</b>		

**Задание 4.**

Во время осенних каникул были организованы 5 ученических геоморфологических экспедиций по изучению экзогенных форм рельефа в разных субъектах РФ.

4.1. Определите субъекты России, в которых работали школьные экспедиции, если известны их следующие особенности.

Ответы запишите в таблицу в бланке работы.

<b>Вопросы</b>		<b>Ответы на задание</b>	<b>К-во баллов</b>
<b>№ экспедиции</b>	<b>Особенности субъекта</b>	<b>Название субъекта</b>	
1	<i>Этот субъект - самая большая административно - территориальная единица в мире. По размеру территории превосходит Аргентину - восьмое государство в мире по площади.</i>		
2	<i>В этом субъекте создан первый российский курорт, основанный Петром I в 1719 году на базе железистых минеральных источников. И ныне действующий бальнеологический и грязевой курорт в посёлке Марциальные Воды.</i>		
3	<i>Единственный субъект в РФ, на территории которого добывается янтарь.</i>		
4	<i>Экономика этой области основана на использовании двух основных видов природных ресурсов: плодородных черноземных земель и железных руд магнитной аномалии, добываемых в Михайловском карьере. Еще она выделяется продукцией сельского хозяйства, производством сахара и выработкой электроэнергии на АЭС.</i>		
5	<i>Этот субъект образован 18 марта 2014 года. Старейшей аграрной отраслью является виноградарство.</i>		
		<b>Итого</b>	

4.2. Каждая экспедиция изучала рельефообразующие процессы и созданные ими формы рельефа. Установите соответствие между рельефообразующими факторами и формами рельефа, которые они создали, а также субъектами РФ (указать только номер экспедиции, определённый выше), в которых они изучались.

**Список экзогенных форм рельефа: клифы, барьяны лбы, дюна, моренный холм, гидролакколит, овраг, балка, друмлины, кекуры, термокарстовая воронка**

<b>Рельефообразующие факторы</b>	<b>Ответы на задание</b>		<b>К-во баллов</b>
	<b>Формы рельефа (из списка)</b>	<b>Номер экспедиции</b>	
<b>Ветер</b>			
<b>Ледник</b>			
<b>Текучие воды</b>			
		<b>Итого</b>	

4.3. Перечислите формы рельефа, которые не попали ни в одну группу. Назовите рельефообразующие факторы, которые их образовали.

<b>Рельефообразующие факторы</b>	<b>Форма рельефа</b>	<b>Номер экспедиции</b>	<b>К-во баллов</b>
		<b>Итого</b>	

<b>Сумма баллов</b>	
---------------------	--

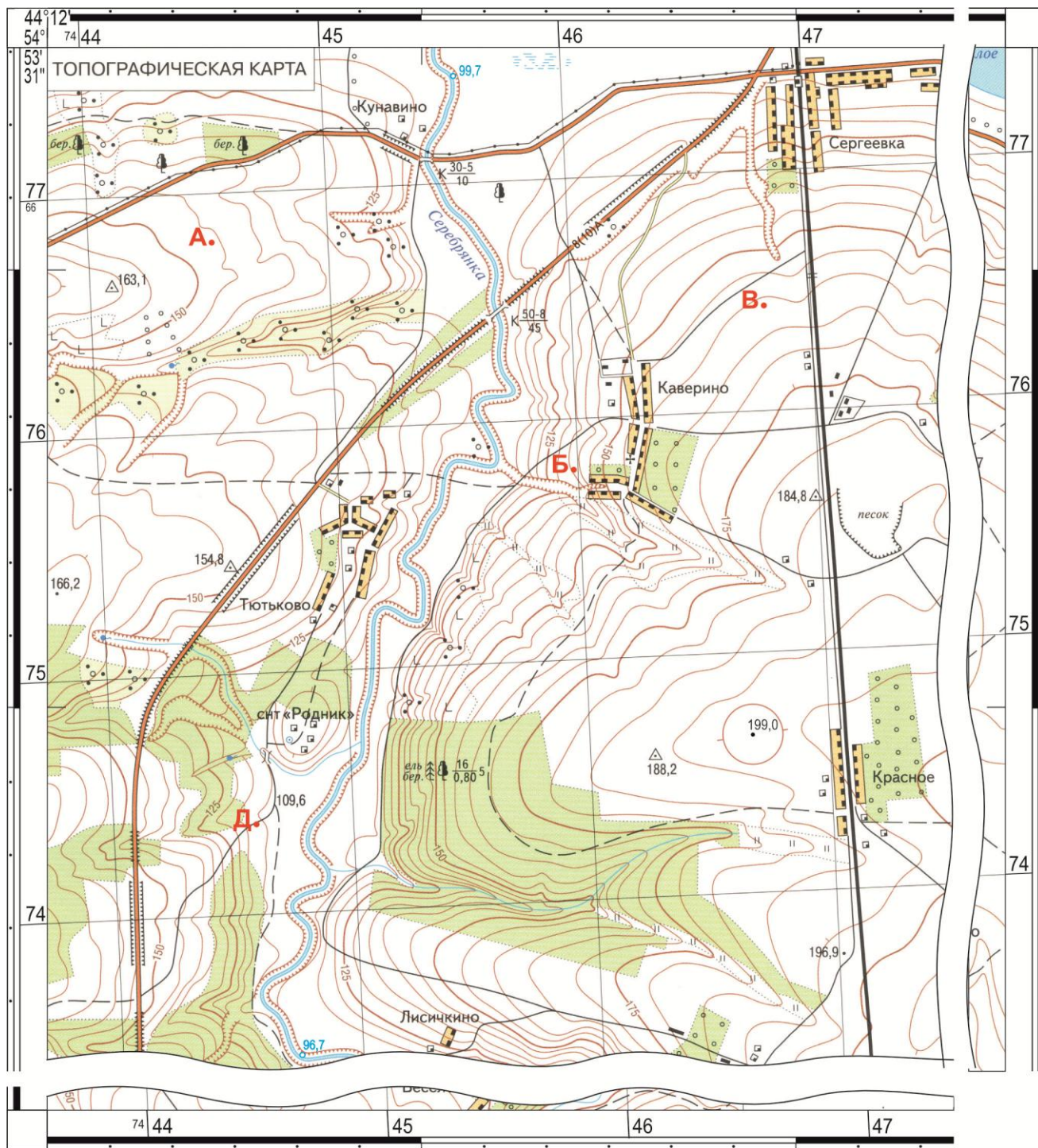
## 2. ПРАКТИЧЕСКИЙ И ТЕСТОВЫЙ ТУР

### 2.1. Практическое задание.

Рассмотрите фрагмент топографической карты и ответьте на приведенные ниже вопросы.

**Примечание:** размер фрагмента карты по вертикали 19,0 см.

Вопросы	Ответы на задание	К-во баллов
1. Определите численный и именованный масштаб карты		
2. Определите площадь смешанного леса к западу и юго-западу от населенного пункта Красное (в кв. км. с точностью до 0,01)		
3. Определите истинный азимут из точки Б на точку Д.		
4. На каком берегу реки Серебрянка (правом или левом) расположено СНТ «Родники»		
5. Чему равно расстояние на местности в метрах между точками: ПГГС в квадрате 74-46 и ПГГС в квадрате 76-44		
6. Определите географические координаты т. Б		
7. Определите прямоугольные координаты т. В		
8. На вершине холма 199,0 в квадрате 74-46 необходимо создать ровную площадку для установки оборудования связи. Граница площадки пройдет по горизонтали 195 метров. Какой объем грунта (в куб. м) необходимо вывезти с участка? Запишите решение.		
<b>Сумма баллов</b>		



**2.2. Тестовые задания**

**Максимум за тестовый тур = 20 баллов (за каждый тест – 1 балл)**

<b>Тесты</b>	<b>Отв т учаще гося</b>	<b>К-во бал лов</b>
<p><b>1. Определите слой атмосферы по следующим данным: высота до 50 км; температура воздуха у верхней границы 0°C; дуют ураганные ветры со скоростью 300-400 км/ч, на высоте 40-50 км нет водяного пара.</b></p> <p>А) Стратосфера Б) Термосфера В) Тропосфера Г) Мезосфера</p>		
<p><b>2. Укажите течения, входящие в «Северное кольцо»:</b></p> <p>А) Северо-Пассатное, Западных ветров, Куроисио, Калифорнийское Б) Калифорнийское, Северо-Пассатное, Восточно-Австралийское, Западных ветров В) Западных ветров, Южно-Пассатное, Перуанское, Восточно-Австралийское Г) Северное пассатное течение, Куроисио, Северо - Тихоокеанское и Калифорнийское течения</p>		
<p><b>3. Выберите озеро с котловиной рифтового происхождения, входящее в десятку самых крупных по площади озер и в десятку самых глубоких озер мира, однако глубина его не превышает 1 км:</b></p> <p>А) Ньяса Б) Виктория В) Танганьика Г) Байкал</p>		
<p><b>4. Для какого природного района России характерны следующие орографические объекты: Анабарское плато, плато Путорана, горы Бырранга?</b></p> <p>А) Русская равнина Б) Западная Сибирь В) Восточная Сибирь Г) Дальний Восток</p>		
<p><b>5. Выберите из списка море, называвшееся в прошлом Студёным. В одном из его заливов возникает приливная волна высотой до 10 м; с 15 в. до начала 18 в. здесь проходил один из важнейших путей из России в Западную Европу:</b></p> <p>А) Белое Б) Баренцево В) Норвежское Г) Балтийское</p>		
<p><b>6. Укажите на каком материке расположена группа месторождений, называемая «Медный пояс»</b></p> <p>А) Африка Б) Южная Америка В) Австралия Г) Северная Америка</p>		
<p><b>7. Выберите из списка название формы рельефа, в создании которой не принимают участие ледники или их талые воды:</b></p> <p>А) трог Б) бараний лоб В) бугор пучения Г) карлинг</p>		
<p><b>8. В каком из перечисленных регионов мира плотность населения наибольшая?</b></p> <p>А) Ланкашир Б) нагорье Тибести В) остров Хоккайдо Г) п-ов Аляска</p>		
<p><b>9. Укажите регион, который является крупнейшей рифтовой зоной мира:</b></p> <p>А) Восточная Африка Б) Юго-Западная Азия В) Кордильеры Г) Северная Австралия</p>		



<p><b>10. Выберите из списка субъект РФ, по которому протекает самая полноводная река России:</b></p> <p>А) Якутия (Саха) Б) Амурская область В) Тюменская область Г) Красноярский край</p>		
<p><b>11. Из перечисленных озер выделите наиболее глубокое</b></p> <p>А) Онежское Б) Балхаш В) Титикака Г) Эйр</p>		
<p><b>12. В Индийском океане действуют течения:</b></p> <p>А) Западных ветров и Перуанское Б) Куроисио и Муссонное В) Южно-Пассатное и Канарское Г) Западных ветров и Муссонное</p>		
<p><b>13. Природная зона, преобладающая на Аравийском полуострове:</b></p> <p>А) саванны и редколесья Б) полупустыни и пустыни В) степи Г) переменнно-влажные леса</p>		
<p><b>14. В каком городе 21 декабря, в полдень высота солнца над горизонтом будет наибольшая?</b></p> <p>А) Нью-Дели Б) Москва В) Пекин Г) Токио</p>		
<p><b>15. Какой из названных межконтинентальных проливов самый широкий?</b></p> <p>А) Дрейка Б) Берингов В) Босфор Г) Гибралтарский.</p>		
<p><b>16. В пределах, какой литосферной плиты находится Чукотский полуостров?</b></p> <p>А) Евразийской Б) Северо-Американской В) Тихоокеанской Г) Амурской</p>		
<p><b>17. Выберите вариант, где верно перечислены европейские страны, граничащие с Россией.</b></p> <p>А Латвия, Польша, Чехия, Турция Б) Латвия, Литва, Эстония, Польша В) Финляндия, Швеция, Норвегия, Эстония Г) Белоруссия, Грузия, Азербайджан, Казахстан</p>		
<p><b>18. О каком материке идет речь: «Географы сравнивают его очертание с гроздьё винограда, висящей на черенке Панамского перешейка»?</b></p> <p>А) Африка Б) Северная Америка В) Южная Америка Г) Австралия</p>		
<p><b>19. Каков будет масштаб карты, если линия в 5 см на карте соответствует расстояние на местности 2500 м?</b></p> <p>А) 1: 100 000                      В) 1: 50 000 Б) 1: 25 000;                      Г) 1: 5000</p>		
<p><b>20. Выберите вариант, в котором перечислены однотипные объекты.</b></p> <p>А) Рудольфа, Баренцево, Берингов, Лаперуза Б) Кунашир, Сахалин, Врангеля, Таймыр В) Баскунчак, Чаны, Каспийское, Эльтон Г) Северные Увалы, Урал, Ямал, Общий Сырт</p>		
		<b>Сумма баллов</b>