

**Муниципальный этап всероссийской олимпиады школьников
по географии
2023-2024 учебный год**

**7-8 класс
Тестовый тур
Максимальный балл – 30**

1. Какая река России является самой полноводной по объему годового стока?

1. Амур
2. Лена
3. Обь
4. Енисей

2. В каких горных породах образуются пещеры и гроты?

1. базальт, гранит
2. известняк, доломит
3. пемза, габбро
4. глина, песок

3. Какого климатического пояса из перечисленных нет в Австралии?

1. субтропического
2. тропического
3. субэкваториального
4. экваториального

4. Название какого крупного физико-географического района Земли происходит от греческого слова «медведица»?

1. Арктика
2. Антарктика
3. Сибирь
4. Лапландия

5. При слиянии каких рек образуется река Амур?

1. Пионерка и Песочня
2. Аргунь и Шилка
3. Бия и Катунь
4. Котуй и Хета

6. Какой полуостров располагается ближе всего к Северному полярному кругу?

1. Сомали
2. Ютландия
3. Пиренейский
4. Калифорния

7. Какая из указанных крайних точек материков не является западной?

1. Париньяс
2. Стип-Пойнт
3. Рас-Хафун
4. Рока

8. Какое течение является холодным и омывает берега Евразии?

1. Камчатское
2. Течение Западных ветров
3. Северо-Тихоокеанское
4. Норвежское

9. Какая горная страна из перечисленных является самой высокой?

1. Кордильеры
2. Карпаты
3. Кавказ
4. Тянь-Шань

10. В растительном покрове какой природной зоны преобладают ель, пихта, лиственница и сосна?

1. жестколистные леса
2. переменнo влажные леса
3. таежные леса
4. муссонные леса

11. Какое из перечисленных озер располагается в тропическом климатическом поясе?

1. Эри
2. Эйр
3. Виктория
4. Балхаш

12. Какая форма рельефа из перечисленных имеет флювиальное происхождение?

1. кар
2. алас
3. балка
4. трог

13. Какой прибор используется для регистрации продолжительности солнечного сияния?

1. гигрограф
2. гелиограф
3. барограф
4. анемометр

14. Какая из перечисленных рек имеет преимущественно снеговое питание?

1. Маккензи
2. Урал
3. Дон
4. Терек

15. В истории он проявил себя не только как военный морской офицер и политик, но и как исследователь. Он участвовал в важнейших для науки Русской полярной и Спасательной экспедициях, а также Гидрографической экспедиции Северного Ледовитого океана. Результаты его исследований заложили основы изучения морских льдов и позволили проложить Северный морской путь. О каком исследователе идет речь?

1. Семен Челюскин
2. Иван Папанин
3. Александр Колчак
4. Отто Шмидт

16. Готовясь к поступлению в авиационное училище, Витя решал задачи по метеорологии. В одной из них говорилось, что азимут ветра в приземном слое равен 135°. Куда и откуда дует такой ветер? Под каким румбом он дует?

Ответ:

Куда дует ветер? _____

Откуда дует ветер? _____

Под каким румбом дует ветер? _____

17. Этот архипелаг был открыт в ходе австро-венгерской экспедиции и назван в честь императора существовавшей тогда двуединой монархии. В его составе 192 острова, мыс самого северного из его островов долгое время считали самой северной островной точкой Европы и Евразии. Как называется этот архипелаг? Какой стране он сейчас принадлежит, и какую точку называли крайней северной?

Ответ:

Архипелаг – _____

Какой стране он принадлежит? _____

Мыс, считавшийся крайней северной точкой – _____

18. Используя приведенные ниже описания процессов, определите какие виды выветривания они характеризуют. Названия видов выветривания впишите в первую колонку таблицы:

Ответ:

<i>вид выветривания</i>	<i>описание процесса выветривания</i>
	Разрушение горных пород без изменения их химического состава под влиянием перепадов температуры и замерзания воды, а также деятельности ветра и переносимых им частиц. Результат выветривания – дробление и измельчение горных пород
	Растворение и окисление одних горных пород с образованием из них других пород под влиянием высоких температур и воды, наблюдаемое в районах с жарким и влажным климатом. Результат выветривания – образование новых пород.
	Разрушение горных пород корнями растениями, роющими животными, микроорганизмами, а также разрушение за счет выделения ими агрессивных для горных пород веществ. Результат выветривания – образование почв.

19. К бассейну какого моря относится озеро Байкал? Укажите пропущенные звенья в цепочке водных связей озера Байкал с глобальным водосборным бассейном.

Ответ:

Байкал – _____ – _____ – _____ море

20. Самолет, маршрут которого лежал строго по линии экватора, пролетел 1113 км. Затем он повернул на север, и, достигнув параллели 60°, изменил направление на восток. В этом направлении самолет также пролетел 1113 км. Чему равна длина пути в градусах широты на экваторе и на параллели 60°? Кратко поясните свой ответ.

**Муниципальный этап всероссийской олимпиады школьников
по географии
2023-2024 учебный год
7-8 класс**

**Теоретический тур
Максимальный балл – 70**

Задание 1. (14 баллов)

Названия географических объектов иногда меняются. Причины переименований могут быть различными: от желания увековечить имя выдающегося соотечественника до необходимости исправить топонимическую ошибку. Для приведенных в таблице объектов с устаревшими наименованиями укажите их современные названия и историю переименования:

<i>Историческое название объектов</i>	<i>Современное название объектов</i>	<i>Причины переименования</i>
р. Яик		
Мурманское <i>или</i> Русское море		
мыс Бурь		
Студёное <i>или</i> Соловецкое, <i>реже</i> Карельское море		
Асфальтовое море		
Ленское море, Сибирское, Ледовитое <i>или</i> море Норденшельда		

г. Мак-Кинли		
--------------	--	--

Задание 2. (14 баллов)

Разделите приведенный ниже список морей на 3 типа по их расположению. Названия морей внесите в таблицу, обозначив название каждой группы, и дайте краткую характеристику каждому типу морей:

_____ моря	_____ моря	_____ моря

1. _____ моря – это _____

2. _____ моря – это _____

3. _____ моря – это _____

Моря:

Красное, Яванское, Баренцево, Филиппинское, Аравийское, Средиземное, Балтийское, море Банда, Берингово, Азовское, Восточно-Сибирское

Задание 3. (14 баллов)

Заполните пропуски в тексте и дайте ответы на вопросы:

Эту вершину называют четырехкратным рекордсменом высоты. Она является самой высокой точкой западного и южного полушарий; высочайшей вершиной материка, на котором она располагается – _____, и второй по площади страны этого материка – _____. Она входит в список «Семи вершин», хотя по высоте не попадает в список 100 высочайших гор Земли, и почти на тысячу метров ниже высочайшей точки планеты – _____ с высотой _____ м.

Эта вершина является частью самой протяженной горной цепи Земли – _____, которая в свою очередь является частью складчатой структуры _____.

Ученые считают, что этот складчатый пояс образовался в эпоху _____ складчатости, в тектонической зоне _____, в которой океанская тектоническая плита «поднырывает» под континентальную. Этот горный район богат месторождениями _____, по одной из версий, именно этот минерал дал

название горной системе материка. А от латинского названия другого минерала – _____ – происходит название страны, на территории которой находится высочайшая вершина.

Горы, в которых располагается вершина, пересекает практически все климатические пояса своего полушария, кроме _____ и _____ поясов. На примере изменения климата и ландшафтов на склонах этих гор известный ученый _____ охарактеризовал явление высотной поясности и впервые описал _____ [название] течение, которое впоследствии стало носить в названии его имя. В том числе под влиянием этого _____ [по температуре] течения на одном из участков гор сформировалась самая засушливая пустыня планеты – _____.

Горная страна, высшей точкой которой является эта вершина, служит крупным межконтинентальным водоразделом: по ее западным склонам сток направлен в _____ океан, а по восточным – в _____ океан. На восточных склонах берут свое начало реки _____ и _____, при слиянии которых образуется крупнейшая по длине, площади бассейна и полноводности река на Земле – _____.



О какой высочайшей вершине идет речь в тексте?

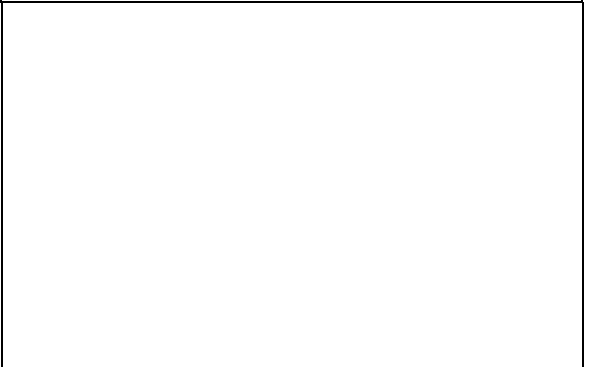
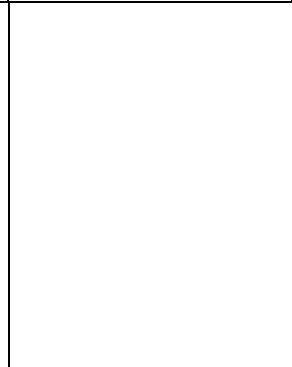
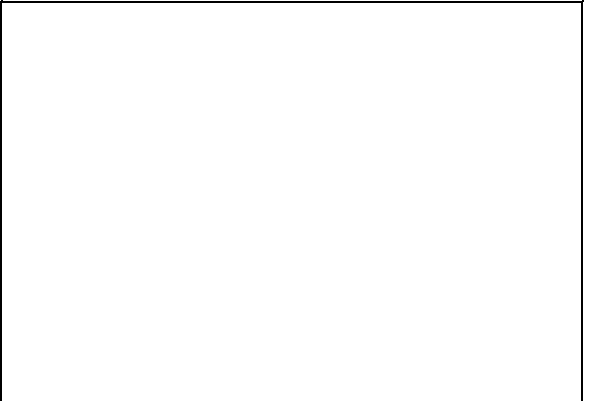
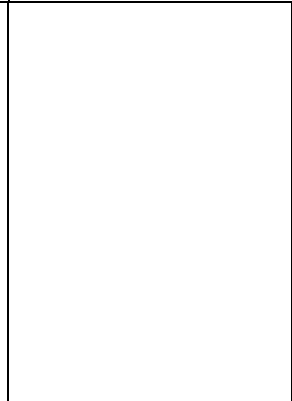
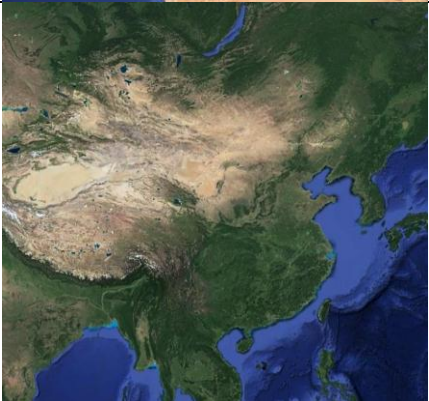
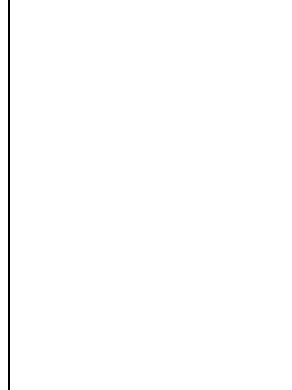
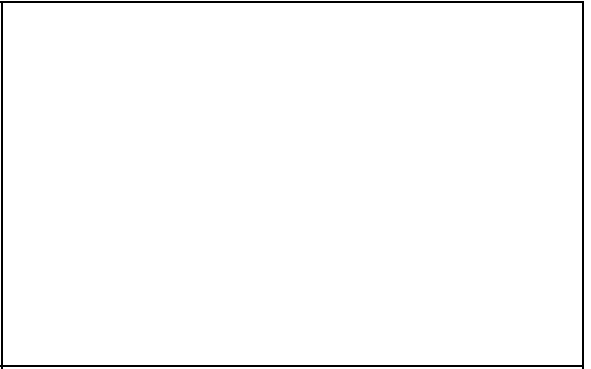
Ответ:

Вершина – _____, ее абсолютная высота – _____ м.

Задание 4. (14 баллов)

В таблице представлены фрагменты космических снимков различных территорий. Соотнесите их с объектами (1-7), с которыми они могут ассоциироваться, объясните причины такого подбора объектов:

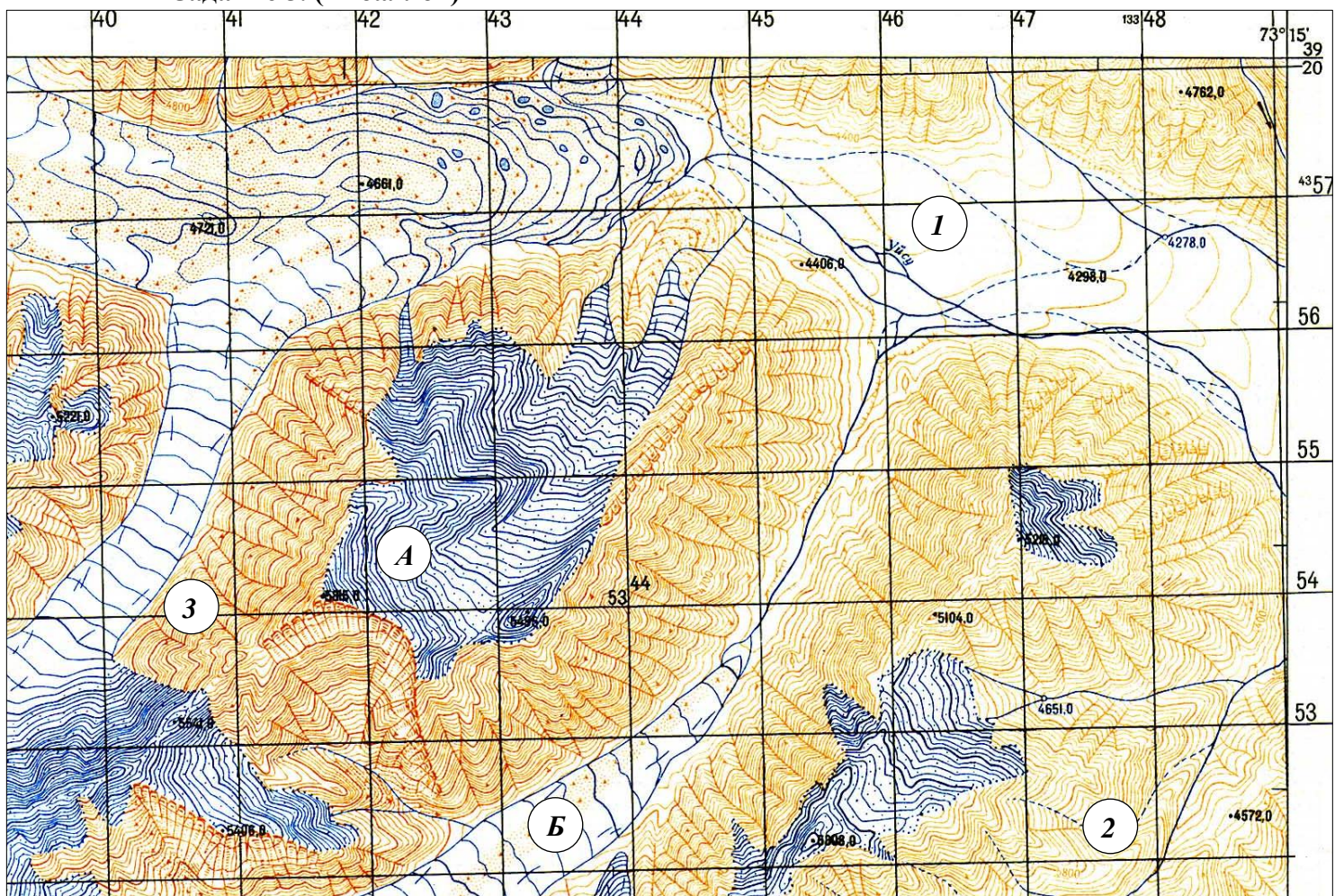
<i>Территория</i>	<i>Номер объекта, с которым ассоциируется территория</i>	<i>Причина выбора объекта</i>
		
		



Объекты, с которыми связаны территории, указанные в таблице:



Задание 5. (14 баллов)



Изучите территорию, изображенную на фрагменте карты, и дайте ответы на вопросы:

1. Каков общий характер рельефа территории, отображенной на карте? _____

2. Какие микро- и мезоформы рельефа здесь представлены? Какое происхождение они имеют? _____

3. Какие формы рельефа показаны буквами А и Б? _____
4. Определите минимальную и максимальную высоту территории на приведенном фрагменте топографической карты: _____
5. Определите максимальный перепад высот территории: _____
6. Через какие промежутки по высоте проведены горизонталы на карте? _____
7. На каком участке 1, 2 или 3 крутизна склона наибольшая? _____
8. Какие высотные ландшафтные пояса представлены в этом районе? _____
9. На какой высоте лежит снеговая линия? _____
10. В каком направлении течет река Уйсу? Как это можно определить? _____

11. Какое питание и режим она имеет? _____
12. Почему на данной территории реки показаны пунктиром? _____

13. На территории какого природного региона располагается территория, изображенная на фрагменте карты? _____
14. Определите масштаб фрагмента карты, ход решения запишите: _____

