

## **ЗАДАНИЯ ТЕОРЕТИЧЕСКОГО ТУРА. 7-8 КЛАССЫ**

### **Задание 1**

Данное африканское государство в древнегреческих источниках упоминалось для обозначения далеких земель на юго-востоке, в частности под этим названием в источниках фигурировала в данный момент крупнейшая по численности населения азиатская страна. В России долгое время была известна под названием семитского происхождения. Со средних веков вплоть до нового времени для государства была характерна феодальная раздробленность, что, однако, не стало причиной его колониального захвата. В этот же период среди населения распространяется одна из текущих мировых религий, в связи с чем европейцы назвали эту страну легендарным царством пресвитера Иоанна. В первой половине XX века недолгое время была оккупирована одним европейским государством. В XXI век переходит в статусе федеративной многонациональной республики, крупнейший по численности народ которой в переводе с амхарского, официального языка, звучит как «бродячие искатели земли».

1. Назовите африканское государство.
2. Назовите азиатскую страну, которая носила название этого государства у древних греков.
3. Приведите название государства на семитском языке, ранее распространенное в России.
4. Какую религию исповедуют жители этого государства?
5. Каким государством данная страна была оккупирована в первой половине XX века?
6. Назовите крупнейший по численности народ государства.

**Максимум – 10 баллов.**

### **Задание 2**

Крупнейшим городом мира в XV веке, насчитывавшим по некоторым источникам от 250 до 500 тыс. человек, был город Теночтитлан. Город располагался на островах посреди озера и был связан с сушей тремя дамбами. Как и Венецию, его пересекали не только улицы, но и каналы. Великолепные здания, роскошные дворцы вождя Монтесумы украшали столицу, а первым европейцам были преподнесены роскошные дары – позолоченный шлем до краев наполненный золотым песком, и два огромных диска – один из серебра, другой из золота, изображавших Луну и Солнце.



1. Назовите континент и государство, столицей которого был город Теночтитлан.
2. Как называются современное государство и столица, где находился этот город?
3. К каким горным областям приурочены месторождения золота и серебра, каково их происхождение?
4. Месторождениями каких полезных ископаемых, кроме благородных металлов, располагает данная территория сейчас?
5. В каком климатическом / географическом поясе находится данная территория?

**Максимум – 10 баллов.**

### **Задание 3**

Данные широты в южном полушарии получили такое название из-за сильных и постоянных западных ветров. В парусную эпоху эти обстоятельства позволяли заметно сократить время пребывания в море, в частности корабли по маршруту Браувера достигали берегов голландской Ост-Индии менее, чем за полгода, в то время как на стандартный маршрут уходил целый год. Мореплаватели британской Ост-Индии называли этот маршрут Южным и использовали для исследования западного побережья целого материка. Широты к югу от ранее указанных из-за подобных ветров тоже получили соответствующие эпитеты, но для торговых путей практически не использовались.



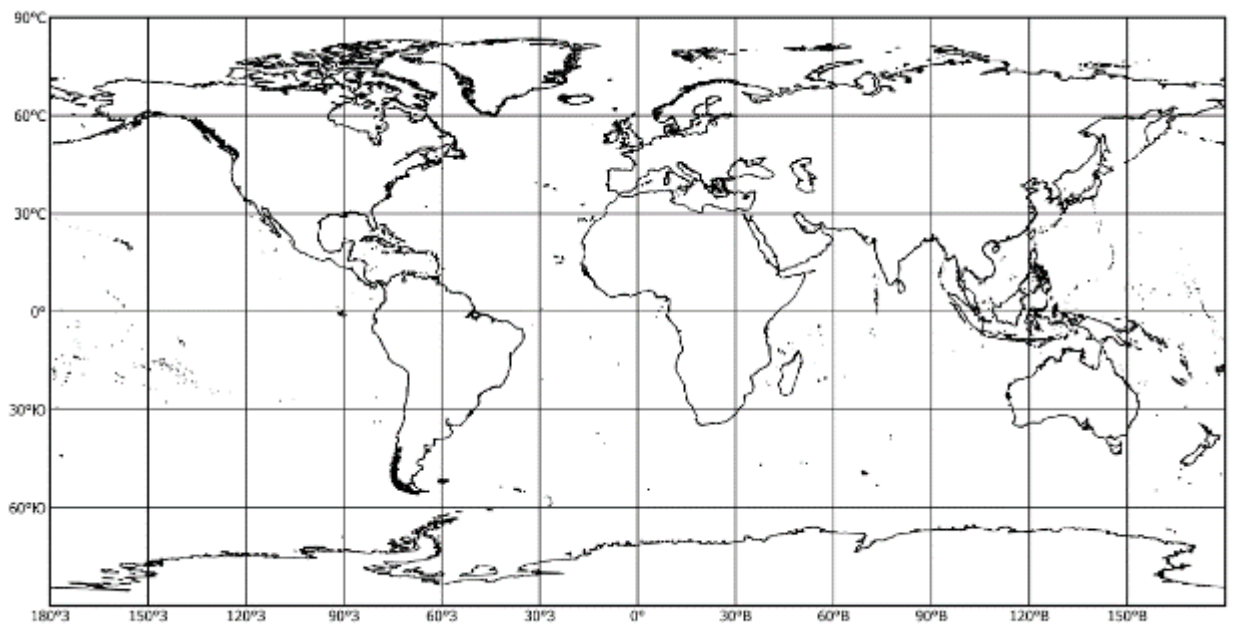
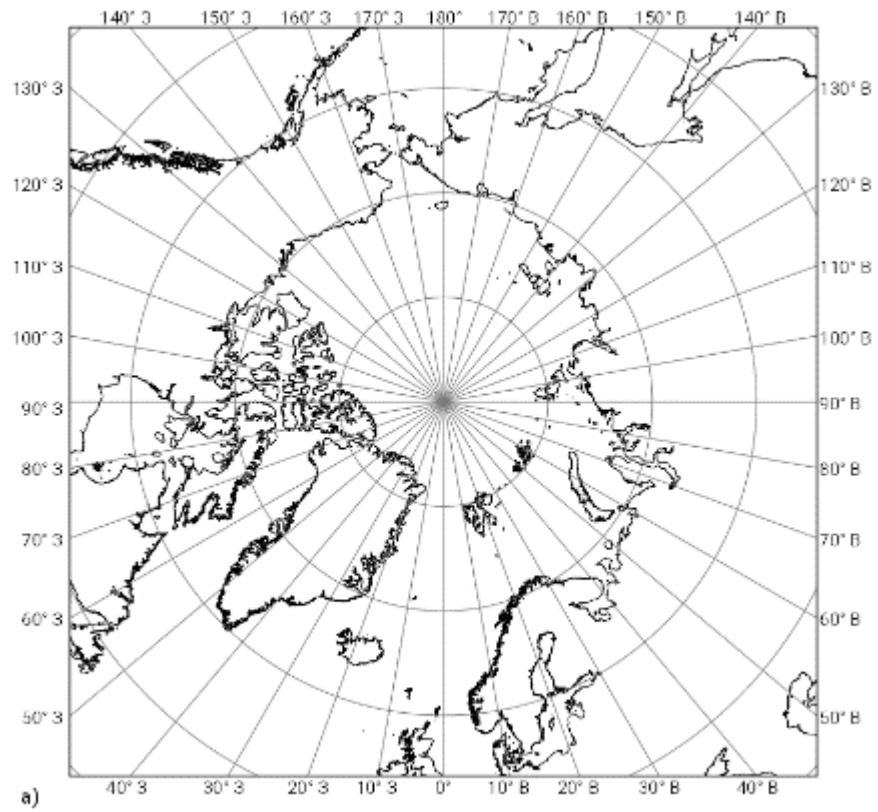
1. Укажите полное название исходных широт.
2. Что входило в состав голландской Ост-Индии?
3. Как проходил стандартный маршрут в голландскую Ост-Индию?
4. Какой материк исследовали мореплаватели британской Ост-Индии?
5. Укажите полные названия широт, располагающихся к югу от ранее упомянутых.

**Максимум – 10 баллов.**

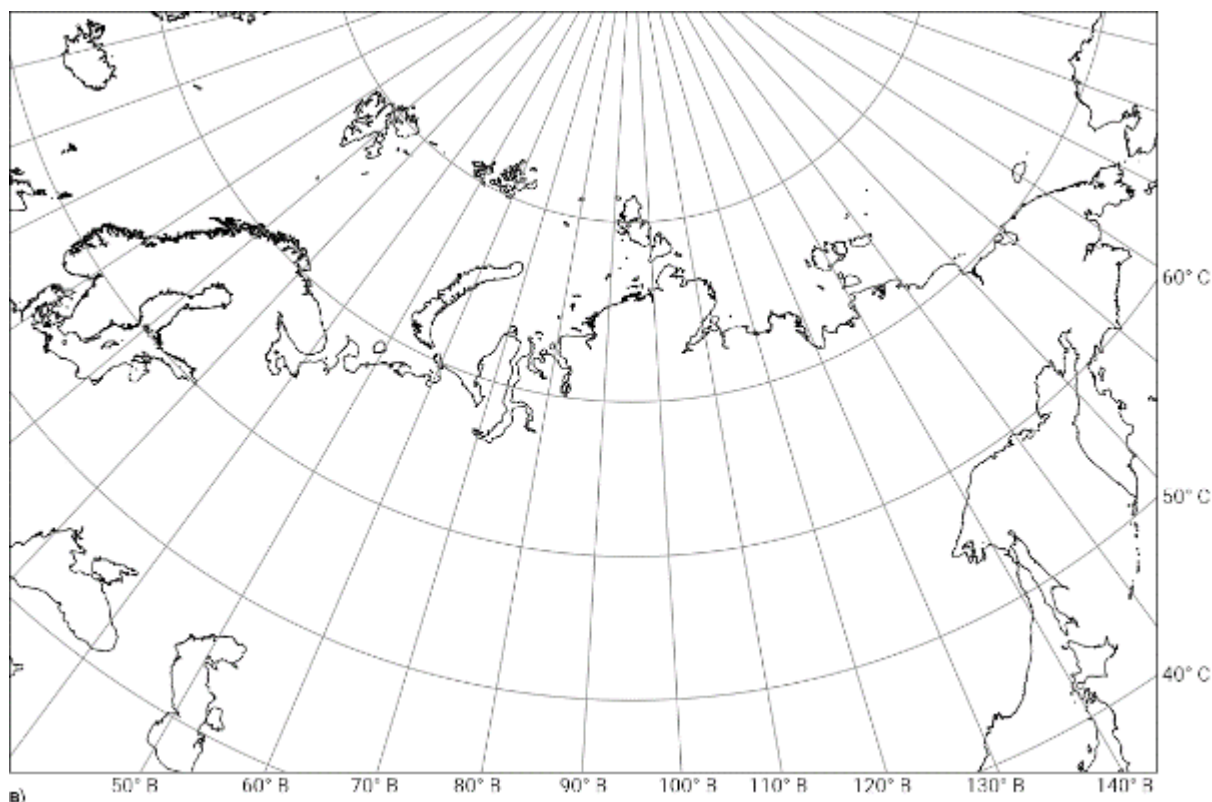
#### **Задание 4**

Картографическая проекция представляет собой математически определенный способ изображения на плоскости земной фигуры (часто шара или эллипсоида) с отображением картографической сетки, то есть совокупности меридианов и параллелей.

Перед вами три картографические сетки, проекции которых различаются по способу построения / по виду вспомогательной поверхности:



6)



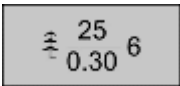
1. Назовите картографические проекции.

2. Выберите из них ту проекцию, которая лучше всего подходит для составления карты: а) на район островов Земли Франца-Иосифа; б) на территорию Иркутской области. Объясните свой выбор.

**Максимум – 10 баллов.**

### Задание 5

В таблице зашифрованы объекты (субъекты), которые так или иначе связаны с природными, культурно-историческими особенностями нашего региона (Иркутская область). По некоторым характерным чертам, фактам нужно определить искомые объекты (субъекты).

№ объекта (субъекта)	1-й факт	2-й факт	Наименование объекта (субъекта)
1	Условный знак объекта на топографических картах 	Эти сообщества имеют важное природоохранное значение, относятся преимущественно к категории защитных, характерны для районов Присяянья и верховьев Лены.	
2	Условный знак объекта на топографических	Памятник природы регионального значения расположен в бассейне р. Уда.	

	картах 		
3	Название этого административного района Иркутской области можно перевести как «лесок», «лесистый».	Известно, что на территории этого района сосредоточена популяция наземного эндемика Иркутской области, относящегося к семейству млекопитающих.	
4	Охота и оленеводство традиционные виды хозяйственной деятельности этого народа.	К приходу русских казачьих отрядов в Восточную Сибирь основная часть региона была заселена этим народом.	
5	Одна из характеристик данного объекта изобата 	Объект расположен на территории заповедника Иркутской области, граничащего с Забайкальским краем, имеет тектоническое происхождение, является одним из основных объектов охраны заповедника.	

**Максимум – 10 баллов.**

**Всего за теоретический тур – 50 баллов.**

### **ТЕСТОВЫЙ ТУР. 7-8 КЛАССЫ**

**1. Какие из планет земной группы не имеют естественных спутников?**

- А) Марс;
- Б) Венера;
- В) Земля;
- Г) Меркурий.

**2. Выберите ответ с наклоном земной оси к плоскости эклиптики.**

- А) 66°;
- Б) 74°;
- В) 23°;
- Г) 7°.

**3. Кто из указанных мореплавателей является первооткрывателем Антарктиды?**

- А) Джеймс Кук;
- Б) Фаддей Беллинсгаузен;
- В) Роберт Скотт;
- Г) Виллем Янсзон.

**4. Какая из указанных оболочек Земли является самой плотной?**

- А) внешнее ядро;
- Б) верхняя мантия;

- В) земная кора;
- Г) нижняя мантия.

**5. Что из перечисленного является низменностью?**

- А) Алтай;
- Б) Восточно-Европейская;
- В) Прикаспийская;
- Г) Западно-Сибирская.

**6. Выберите океан, который не омывает берега Северной Америки.**

- А) Северный Ледовитый;
- Б) Атлантический;
- В) Тихий;
- Г) Индийский.

**7. Соотнесите горные породы с их происхождением.**

- |              |                     |
|--------------|---------------------|
| А) гнейс;    | 1) осадочное;       |
| Б) базальт;  | 2) магматическое;   |
| В) песчаник. | 3) метаморфическое. |

**8. Какой из указанных приборов является метеорологическим?**

- А) эклиметр;
- Б) термометр;
- В) компас;
- Г) теодолит.

**9. Какой из указанных материков целиком находится в южном и восточном полушариях?**

- А) Евразия;
- Б) Северная Америка;
- В) Австралия;
- Г) Африка.

**10. Выберите из перечисленных холодное течение.**

- А) Северо-Атлантическое;
- Б) Перуанское;
- В) Куроисио;
- Г) Северное Пассатное.

**11. Соотнесите страны мира с их численностями населения.**

- |             |                     |
|-------------|---------------------|
| А) Нигерия; | 1) 124 млн человек; |
| Б) Мексика; | 2) 134 млн человек; |
| В) Япония;  | 3) 227 млн человек; |
| Г) Египет.  | 4) 111 млн человек. |

**12. Какой из указанных народов не представлен в Китае?**

- А) саамы;
- Б) тибетцы;
- В) мяо;
- Г) ханьцы.

**13. Выберите из указанных страну из Западной Африки.**

- А) Сомали;

- Б) Мозамбик;
- В) Мали;
- Г) Египет.

**14. Какое государство, помимо Ирландии, находится на одноименном острове:**

\_\_\_\_\_.

**15. Сопоставьте реки России и бассейны стока.**

- |           |                         |
|-----------|-------------------------|
| А) Обь;   | 1) Внутренний сток;     |
| Б) Дон;   | 2) Тихий океан;         |
| В) Волга; | 3) Северный Ледовитый;  |
| Г) Амур.  | 4) Атлантический океан. |

**16. Какое из указанных российских озер имеет тектоническое происхождение?**

- А) Ладожское;
- Б) Байкал;
- В) Чаны;
- Г) Курильское.

**17. Выберите площадь покрытия России многолетней мерзлотой.**

- А) 70 %;
- Б) 90 %;
- В) 20 %;
- Г) 5 %.

**18. В каком из перечисленных регионов наблюдается положительный естественный прирост.**

- А) Свердловская область;
- Б) Забайкальский край;
- В) Республика Алтай;
- Г) Пермский край.

**19. Расположите регионы в порядке увеличения миграционного прироста.**

- А) Тюменская область;
- Б) Иркутская область;
- В) Республика Татарстан;
- Г) Республика Карелия.

**20. Определите самый восточный город-миллионер России из предложенных:**

- А) Екатеринбург;
- Б) Волгоград;
- В) Уфа;
- Г) Краснодар.

**Максимум – 20 баллов.**