

**Задания муниципального этапа
всероссийской олимпиады школьников в Республике Карелия
в 2023-2024 учебном году
по географии**

7 класс

КОЛИЧЕСТВО БАЛЛОВ - 100 баллов

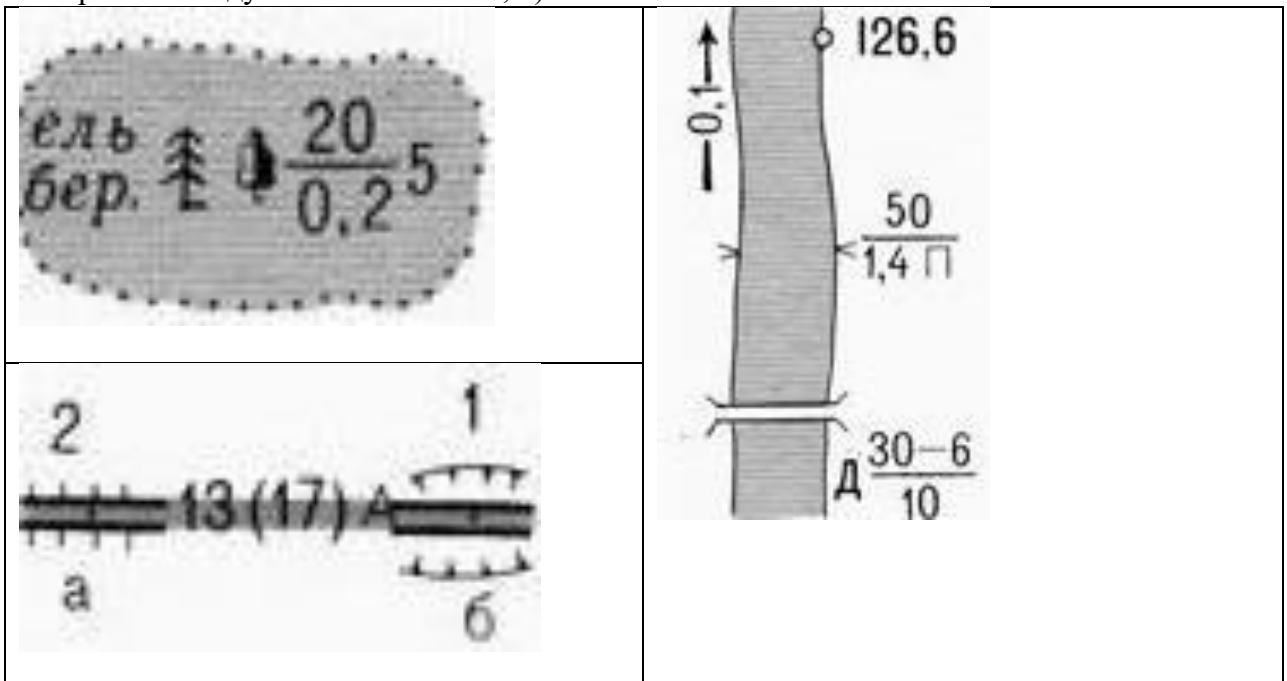
**Теоретический раунд
Продолжительность – 90 минут**

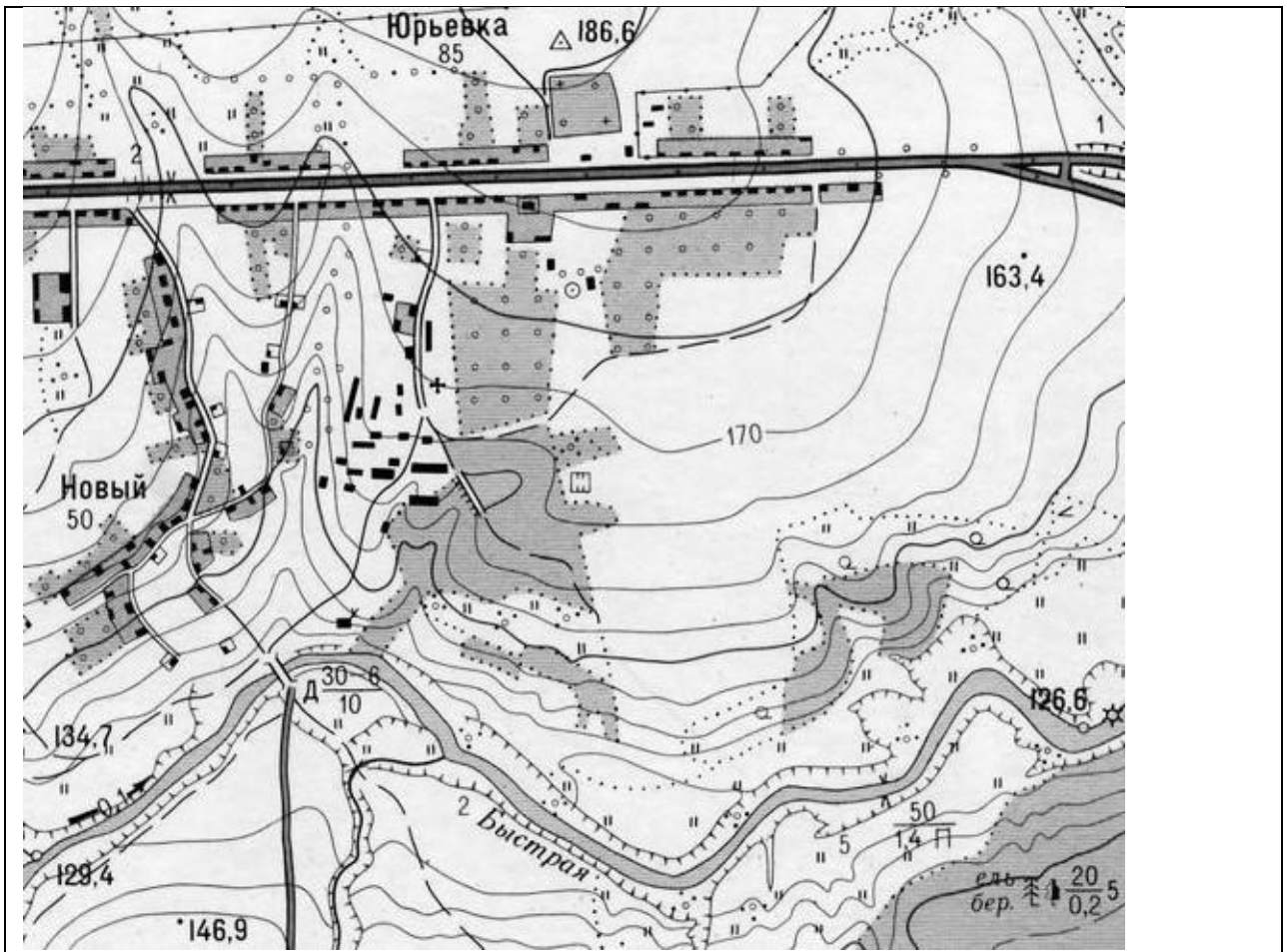
Уважаемые участники олимпиады!

Вашему вниманию предлагаются 5 теоретических задач. Внимательно прочитайте каждое задание. Отвечайте только после того, как вы поняли условия задачи.

Не разрешается использование атласа, учебника, интернета и прочей справочной литературы.

Задача 1. По фрагменту топографической карты масштаба 1 : 25 000 определите: 1) через сколько метров проведены сплошные горизонтали; 2) азимут от водяной мельницы на реке Быстрой на пункт государственной геодезической сети в северной части Юрьевки; 3) обратный азимут между этими объектами; 4) расстояние с точностью до сотен метров по прямой между этими объектами; 5) значение обозначений:





Задача 2. Запишите названия десяти самых протяжённых горных систем суши и высочайших вершин горных систем под номерами 1, 4, 5 и 9.

	горная система	высочайшая вершина
1)		11)
2)		
3)		
4)		12)
5)		13)
6)		
7)		
8)		
9)		14)
10)		

Задача 3. В Австралии, Африке, Южной Америке довольно много эндемиков. Сгруппируйте названия следующих животных по материкам. Приведите для каждого материка по одному дополнительному примеру.

альпака, анаконда, бабуин, вомбат, гепард, гну, горилла, капибара, коала, утконос, эму

материки	объекты из списка	по 1 дополнительному примеру
Австралия		
Африка		
Южная Америка		

Задача 4. Главная цель списка всемирного наследия ЮНЕСКО — сделать известными и

защитить объекты, которые являются уникальными в своём роде. В ячейки таблицы впишите названия государств, на территории которых находятся соответствующие объекты всемирного наследия, и краткие описания этих объектов.

Объект из списка	Государство	Краткое описание
Гора Афон		
Ангкор		
Польдер Бемстер		
Бамианские статуи Будды		
Стоунхендж		
Чичён-Ицá		
Мавзолей Цинь Шихуанди		

Задача 5. Впишите вместо многоточий названия географических объектов.

№	Некоторые факты о географических объектах	объекты
1	Море ... названо в честь российских полярных исследователей. В него впадает могучая река ... с огромной речной дельтой, размерами уступающей только дельтам Ганга и Амазонки.	1) 2)
2	Характерной особенностью ... моря является полное отсутствие жизни на глубинах более 150—200 м из-за насыщенности глубинных слоёв воды сероводородом. Крупнейшая река, впадающая в это море —	3) 4)
3	... море названо по народу, населяющему прилегающую часть материка. На островах ... и Геральд расположен арктический заповедник, являющийся основным местом размножения белых медведей и моржей.	5) 6)
4	... море названо по имени реки. Высота приливов в ... этого моря достигает 12,9 м, что является наивысшим в России показателем.	7) 8)
5	... море — самое мелкое на Земле. С соседним морем соединяется ... проливом.	9) 10)
6	... море названо в честь голландского мореплавателя, руководителя трёх экспедиций, целью которых был поиск северного морского пути в Ост-Индию. Юго-восточная часть этого моря называется ... морем.	11) 12)
7	В ... море впадают две крупнейших реки Сибири. Крупнейший архипелаг на восточной границе этого моря —	13) 14)

ВСЕРОССИЙСКАЯ ОЛИМПИАДА ШКОЛЬНИКОВ ПО ГЕОГРАФИИ

Муниципальный этап

2023-2024

7 класс

Тестовый раунд (продолжительность – 45 минут)

Уважаемые участники олимпиады!

Вашему вниманию предлагаются 24 теста. 5 тестов с выбором одного или нескольких ответов, являющихся правильными (или неправильными) элементами списка. 4 теста, в которых необходимо найти или приравнять части, восстановить соответствие между элементами двух (и более) списков. 5 тестов на восстановление последовательности, когда одним из рядов является время, расстояние и иное, что подразумевается в виде ряда. 5 тестов, в которых ответ выглядит в виде слова, значка, символа, чисел на месте пробела или многоточия. 5 тестов, в которых вместо многоточия надо вписать словосочетание, фразу, предложение. Внимательно прочитайте каждое задание и предлагаемые варианты ответа. Отвечайте только после того, как вы поняли вопрос и проанализировали все варианты ответа. Выполняйте задания в том порядке, в котором они даны. Если какое-то задание вызывает у вас затруднение, пропустите его и постарайтесь выполнить те, в ответах на которые вы уверены. К пропущенным заданиям вы можете вернуться, если у вас останется время. Постарайтесь выполнить как можно больше заданий и набрать наибольшее количество баллов.

Ответы на вопросы теста необходимо занести в бланк ответов

Не разрешается использование атласа, учебника, интернета и прочей справочной литературы

1. Из рек Евразии самую большую протяжённость (длину) имеет:

А) Енисей; Б) Обь; В) Хуанхэ; Г) Янцзы?

2. К метаморфическим породам не относится (указать одну букву):

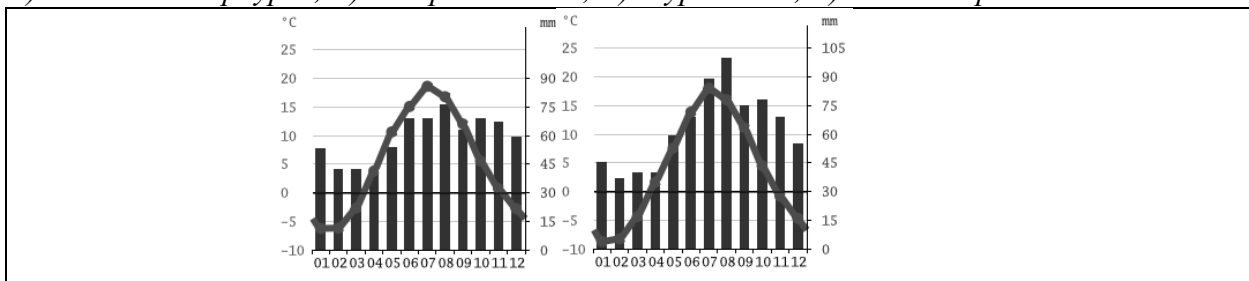
А) гипс; Б) глинистый сланец; В) гнейс; Г) кварцит?

3. К горам альпийской (кайнозойской) складчатости относятся (указать две буквы):

А) Камчатка; Б) Сахалин; В) Урал; Г) Хибины?

4. На климатограммах указан годовой ход температур и осадков в двух из четырёх нижеуказанных городов. Здесь нет климатограмм (указать две буквы):

А) Санкт-Петербурга; Б) Петрозаводска; В) Мурманска; Г) Калининграда?



5. Из списка национальных парков выберите три (указать буквы), которые полностью находятся на территории Республики Карелия:

А) Паанаярви; Б) Ладожские ихеры; В) Калевальский; Г) Водлозерский.

6. Установите соответствие между мореплавателями и странами:

А) Испания (Страна Басков), Б) Нидерланды (Голландия), В) Португалия:
1) *Абель Тасман* — ...; 2) *Бартоломеу Диаш* — ...; 3) *Хуан Себастьян Элькано* —

7. Установите соответствие между названием материка и названием травянистых равнин средних широт:

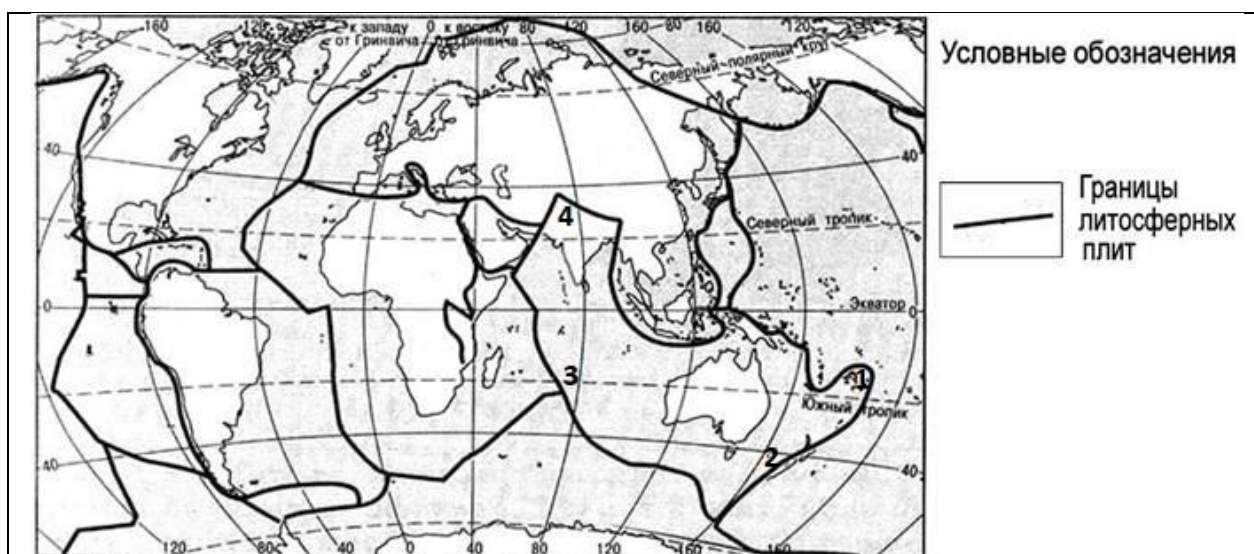
А) пампасы; Б) прерии; В) степь.

1) *Евразия* — ...; 2) *Северная Америка* — ...; 3) *Южная Америка* —

8. В таблице расставьте в порядке убывания высот максимальные вершины а) Килиманджаро, б) Денали, в) Аконкагуа и соответствующие им материка: А) Северная Америка, Б) Южная Америка, В) Африка.

высота	вершина	материк
1	—	—
2	—	—
3	—	—

9. На карту мира нанесены границы литосферных плит. Числами обозначены участки Индо-Австралийской плиты: 1 — в самой восточной её части, 2 — в районе Новой Зеландии, 3 — в Индийском океане, 4 — в самой северной части этой плиты. На каком из данных участков Индо-Австралийская плита: А) наращивается, Б) поглощает соседнюю плиту, В) поглощается соседней плитой, Г) скользит вдоль соседней плиты?



1 — ...; 2 — ...; 3 — ...; 4 —

10. Расставьте в хронологическом порядке время жизни и деятельности учёных, которые стали говорить о шарообразности Земли: А) Аристотель, Б) Пифагор, В) Эратосфен.

1 — ...; 2 — ...; 3 —

11. Расставьте ближайšie к Земле планеты Солнечной системы в порядке удалённости их орбит от Земли: А) Венера, Б) Марс, В) Меркурий.

1 — ...; 2 — ...; 3 —

12. Расставьте исторические события в хронологическом порядке:

А) Кругосветное плавание на кораблях «Надежда» и «Нева» под командованием Ивана Крузенштерна и Юрия Лисянского;

Б) Кругосветное плавание на кораблях «Восток» и «Мирный» под командованием Фаддея

Беллинсгаузена и Михаила Лазарева;

В) Плавание под руководством Витуса Беринга между Чукоткой и Аляской;

Г) Плавание под руководством Семёна Дежнёва между Чукоткой и Аляской.

1 — ...; 2 — ...; 3 — ...; 4 —

13. Расставьте в порядке удаления от поверхности Земли слои атмосферы: А) мезосфера, Б) стратосфера, В) термосфера.

1 — ...; 2 — ...; 3 —

14. Расставьте в порядке увеличения солёности воды моря: А) Азовское, Б) Балтийское, В) Белое, Г) Чёрное.

1 — ...; 2 — ...; 3 — ...; 4 —

15. Поморы и другие жители Севера России в названиях таких участков ландшафта как _____ вставляли слово «нос».

16. Идти по азимуту $67,5^\circ$ «помогает» ветер, который дует прямо в спину. Румб направления откуда дует ветер можно записать тремя латинскими (английскими) буквами: «...».

17. При наблюдениях за погодой «снежную крупу» изображают в виде значка (символа) _____.

18. Вычислите в м^2 истинную площадь взлётно-посадочной полосы прямоугольной формы, если на карте масштаба 1 : 25 000 её длина составляет 24 мм, а ширина — 1 мм.

19. У подножия горы (относительная высота — 4 км) атмосферное давление — 741 мм рт. ст., температура — $+16^\circ\text{C}$, а на вершине, соответственно, ... мм рт. ст., ... $^\circ\text{C}$.

20. Впишите вместо многоточия правильный ответ: «Направление устойчивого ветра резко меняется на противоположное два раза в год: зимний ... дует с суши на океан, летний — с океана на сушу».

21. Дополните определение: «Мантия — часть Земли, расположенная между ...».

22. Дополните определение: «Анероид — прибор для измерения ...»

23. Это сообщества вечнозелёных деревьев и кустарников, приспособившихся к жизни на прибрежной полосе, заливаемой во время прилива морской водой. Для закрепления на зыбком грунте у растений имеются придаточные, так называемые ходульные, корни. От горизонтальных корней вверх отходит множество выростов, торчащих из ила и постоянно растущих вверх. На их концах есть отверстия — через них подземные части растения и получают кислород во время отлива. Такие леса называются

24. Основной причиной вредного влияния природы на человека является сам человек. Но на жизнь людей воздействуют и природные процессы, которые непосредственно не связаны с их деятельностью. Закончите предложение: «Самые труднопредсказуемые и разрушительные стихийные природные явления в литосфере — ... и ...».