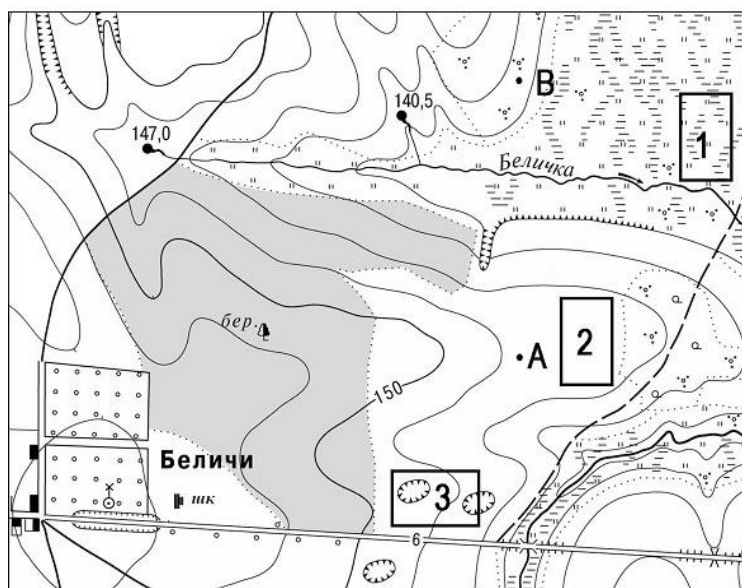


**ТЕСТОВЫЙ ТУР  
8 КЛАСС**

1. Расположите эпохи складчатости в порядке от самой древней до самой молодой.  
А) кайнозойская; Б) герцинская; В) байкальская; Г) мезозойская; Д) каледонская.  
Запишите правильную последовательность букв
- |  |  |  |  |  |
|--|--|--|--|--|
|  |  |  |  |  |
|--|--|--|--|--|
2. Кто из перечисленных российских исследователей дал подробное описание полуострова Камчатка?  
А) Н.М. Пржевальский      В) В.Я. Чичагов  
Б) С.П. Крашенинников      Г) С.И. Челюскин
3. Какая из этих рек является притоком Амазонки:  
А) Магдалена      В) Ориноко  
Б) Тапажос      Г) Парана
4. Кто из нижеперечисленных животных обитает только в Африке:  
А) капибара      В) окапи  
Б) муравьед      Г) ехидна
5. Бискайский залив омывает берега полуострова:  
А) Пиренейского      В) Балканского  
Б) Апеннинского      Г) Скандинавского
6. Какое из этих названий не является названием высшей точки планеты:  
А) Демавенд      В) Сагарматха  
Б) Эверест      Г) Джомолунгма
7. В состав какого архипелага входит остров Тенерифе:  
А) Азорские острова      В) Острова Зеленого Мыса  
Б) Мальдивские острова      Г) Канарские острова
8. Объектом изучения какой из этих географических наук является рельеф:  
А) геоморфология      В) биогеография  
Б) гидрология      Г) геоэкология
9. Какое из этих течений является теплым:  
А) Канарское      В) Перуанское  
Б) Куроисио      Г) Сомалийское
10. Устье реки в форме воронки, расширяющееся в сторону моря, называется:  
А) эстуарий      В) лиман  
Б) дельта      Г) фьорд
11. Для какой природной зоны характерны такие условия формирования как постоянно высокие температуры круглый год, большое количество атмосферных осадков, выпадающих круглогодично и ежедневно:  
А) тундра;      В) степь  
Б) тайга      Г) влажные экваториальные леса

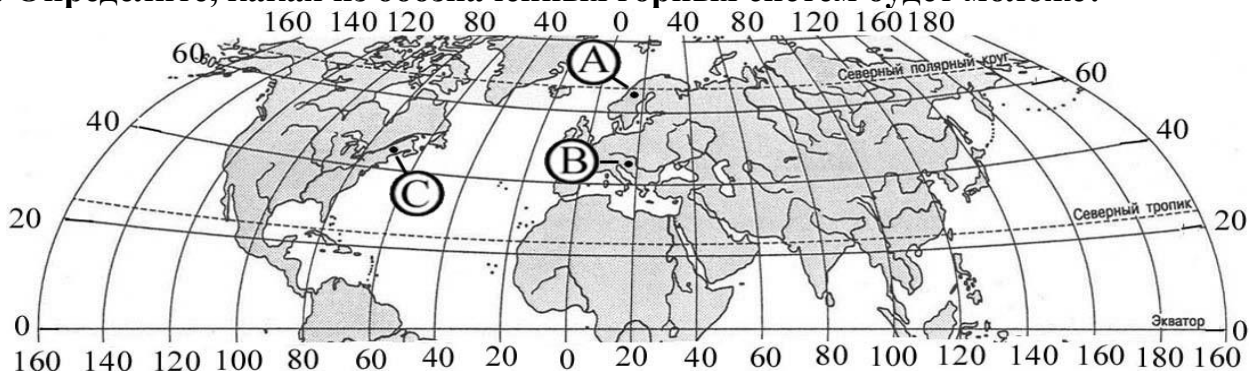
12. Первый (нижний) высотный пояс гор в схеме высотной поясности всегда соответствует:
- А) природной зоне, в которой находится гора
  - Б) названию климатического пояса, в котором находится гора
  - В) названию горы
  - Г) названию почвы, в зоне которой находится гора
13. Определите, в каком из случаев будет дуть самый сильный ветер:
- А) в точке А давление 741 мм в точке Б 750 мм
  - Б) в точке А давление 763 мм в точке Б 758 мм
  - В) в точке А давление 754 мм в точке Б 752 мм
  - Г) в точке А давление 755 мм в точке Б 762 мм
14. О какой расе людей идет речь в следующем описании: «Изначально обитали на открытых пространствах с суровыми ветрами; от слепящих пыльных и снежных бурь их глаза защищены благодаря узкому разрезу, дополнительной складке на веках, выступающим скулам; характерен желтоватый цвет кожи, черные прямые волосы; к этой расе принадлежат многие народы Азии, а также американские индейцы»:
- А) европеоидная
  - Б) негроидная
  - В) монголоидная
  - Г) австралоидная
15. Выберите правильное утверждение о циркуляции воздушных масс по сезонам в субтропическом климатическом поясе:
- А) зимой и летом господствуют тропические воздушные массы
  - Б) зимой – умеренные воздушные массы, летом – тропические
  - В) зимой – тропические воздушные массы, летом – умеренные
  - Г) зимой – тропические воздушные массы, летом – экваториальные
16. Определите по плану местности азимут, по которому надо идти от школы до родника, расположенного на высоте 140,5 м:



Масштаб 1: 10 000  
В 1 см 100 м  
Горизонтالي проведены через 2,5 метра

- А) 130°
- Б) 30°
- В) 45°
- Г) 210°

**17. Определите, какая из обозначенных горных систем будет моложе?**

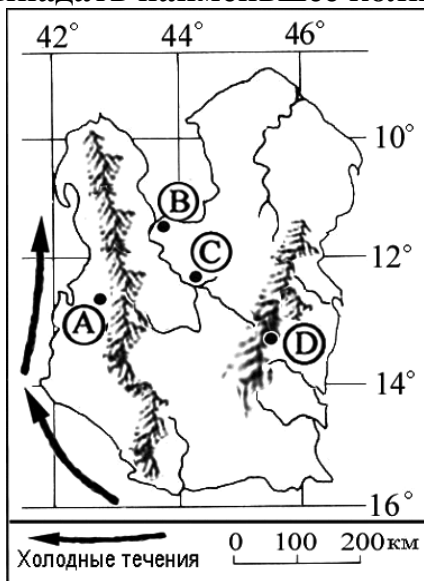


- A) А    В) С  
 Б) В    Г) все горные системы одного возраста

**18. О каком явлении циркуляции атмосферы идет речь: «Имеет высокое давление в центре вихря, воздух движется от центра к окраинам, отклоняясь по часовой стрелке, погода малооблачная и засушливая летом, ясная и морозная зимой, наибольшую активность проявляют на юге Русской равнины и в Восточной Сибири»:**

- A) холодный фронт                      В) антициклон  
 Б) теплый фронт                        Г) циклон

**19. В каком из населенных пунктов, обозначенных на карте острова, будет выпадать наименьшее количество осадков:**



- A) пункт А                      В) пункт С  
 Б) пункт В                      Г) пункт D

**20. Как называют в Южной Америке то, что в России называют степью?**

- A) кампос                      В) пампа  
 Б) льянос                      Г) прерии

**21. Какой вклад в исследование территории России внес Г.И. Шелихов?**

- A) исследовал северные острова Тихого океана  
 Б) исследовал районы Центральной Азии  
 В) доказал существование пролива между Евразией и Америкой  
 Г) исследовал районы Полярного Урала

**ЗАДАНИЯ МУНИЦИПАЛЬНОГО ЭТАПА ВСЕРОССИЙСКОЙ ОЛИМПИАДЫ  
ШКОЛЬНИКОВ ПО ГЕОГРАФИИ**

---

- 22. Определите, какая часть территории России является наиболее древней:**  
А) Курильские острова      В) Кольский полуостров  
Б) Чукотский полуостров      Г) полуостров Камчатка
- 23. Установите соответствие между формами рельефа и основными факторами их образования:**  
А) овраг      1) ледник  
Б) дюна      2) ветер  
В) оза      3) текучие воды  
Г) клиф      4) прибой  
Д) булгунях      5) мерзлотные процессы
- 24. К какому бассейну стока рек относится административный центр Калужской области?:**  
А) Атлантического океана      В) Северного Ледовитого океана  
Б) Тихого океана      Г) Внутреннего стока
- 25. Какая река в Калужской области протекает по наибольшему количеству районов (муниципальных образований):**  
А) Ока      В) Нара  
Б) Угра      Г) Жиздра
- 26. Какой уникальный природный комплекс на Оке находится между Калугой и Тарусой:**  
А) Кольцовские пещеры      В) Андреевский карьер  
Б) Калужско-Алексинский каньон      Г) Залидовские луга
- 27. Установите соответствие между городом и его долготой:**
- | <i>Объект</i> | <i>Географическая широта</i> |
|---------------|------------------------------|
| А) Париж      | 1. 0° долготы                |
| Б) Мехико     | 2. 3° в.д.                   |
| В) Лондон     | 3. 3° з.д.                   |
| Г) Москва     | 4. 99° з.д.                  |
|               | 5. 38° в.д.                  |
- Ответ запишите в таблицу. Рядом с буквой поставьте соответствующую цифру:
- |   |   |   |   |
|---|---|---|---|
| А | Б | В | Г |
|---|---|---|---|
- 28. Эта река настолько необъятна, что нужно плыть несколько месяцев, чтобы понять, насколько вода здесь господствует над землёй. Её глубина – местами превышает 90 м – есть не у всякого моря. И река действительно кажется морем: ведь, стоя на одном берегу, совсем не видно другого. О какой реке идёт речь?:**  
А) Волга      В) Ганг  
Б) Конго      Г) Амазонка

**ЗАДАНИЯ МУНИЦИПАЛЬНОГО ЭТАПА ВСЕРОССИЙСКОЙ ОЛИМПИАДЫ  
ШКОЛЬНИКОВ ПО ГЕОГРАФИИ**

---

**29. Установите соответствие между проливом и морями, которые он соединяет:**

<i>Пролив</i>	<i>Моря</i>
А. Малаккский	1. Баренцево и Карское
Б. Торресов	2. Мраморное и Эгейское
В. Маточкин Шар	3. Охотское и Японское
Г. Дарданеллы	4. Японское и Восточно-Китайское
Д. Татарский	5. Азовское и Чёрное
Е. Керченский	6. Арафурское и Коралловое
	7. Андаманское и Южно-Китайское

Ответ запишите в таблицу. Рядом с буквой поставьте соответствующую цифру:

А	Б	В	Г	Д	Е
---	---	---	---	---	---

**30. Выберите из списка субъекты Российской Федерации, берега которых омывают три моря:**

- А) Мурманская область
- Б) Чукотский автономный округ
- В) Ненецкий автономный округ
- Г) Краснодарский край
- Д) Приморский край
- Е) Архангельская область
- Ж) Республика Крым
- З) Ямало-Ненецкий автономный округ

**ЗАДАНИЯ МУНИЦИПАЛЬНОГО ЭТАПА ВСЕРОССИЙСКОЙ ОЛИМПИАДЫ  
ШКОЛЬНИКОВ ПО ГЕОГРАФИИ**

---

**ТЕОРЕТИЧЕСКИЙ ТУР**  
**8 КЛАСС**

**1. САМЫЕ-САМЫЕ**

На каждом материке есть свои уникальные географические объекты. Ответьте на поставленные вопросы и запишите названия географических объектов в соответствующие ячейки таблицы.

Номер вопроса	Австралия	Африка	Евразия	Северная Америка	Южная Америка
1.					
2.					
3.					
4.					

1. Запишите названия самых полноводных рек приведённых в таблице материков. Подчеркните самую полноводную из них.
2. Запишите названия самых длинных рек приведённых в таблице материков. Подчеркните самую протяжённую из них.
3. Запишите названия самых больших по площади озёр приведённых в таблице материков. Подчеркните самое большое из них.
4. Запишите названия самых высоких вершин приведённых в таблице материков. Подчеркните самую высокую из них.

**2. БИО-ФЛАГИ**

Найдите соответствие между изображёнными на флагах государств мира растениями и животными, и следующими государствами:

*Канада, Папуа-Новая Гвинея, Ливан, Египет.*

Как называются эти растения и животные?

Ответ запишите в виде таблицы.

А.



В.



Б.



Г.



**ЗАДАНИЯ МУНИЦИПАЛЬНОГО ЭТАПА ВСЕРОССИЙСКОЙ ОЛИМПИАДЫ  
ШКОЛЬНИКОВ ПО ГЕОГРАФИИ**

---

Таблица для ответа

Страна	Обозначение флага на рисунке	Растение / Животное
Канада		
Папуа-Новая Гвинея		
Ливан		
Египет		

**3. Назовите материк и географические объекты, о которых идёт речь в описании.**

*На этом материке (1) находятся два крупных плоскогорья (2 и 3), названных в честь государств, на территории которых они находятся, две крупных низменности (4 и 5), названные в честь рек, сформировавших их, а также низменность, одноимённая с заливом-эстуарием (6), и горная цепь (7), название которой переводится с языка коренного населения как «медь».*

**Ответы занесите в таблицу**

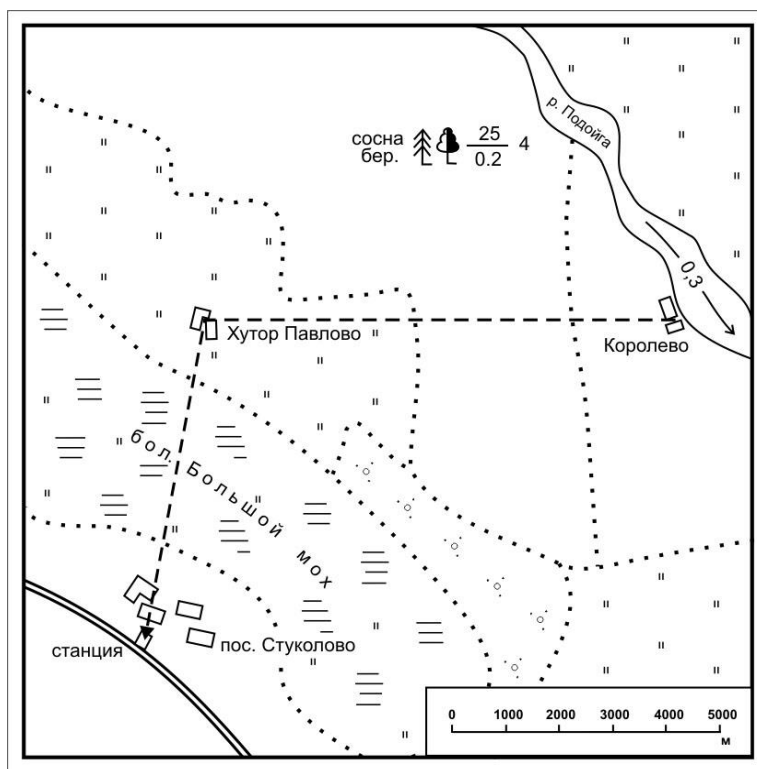
1)	<i>Материк</i>	
2)	<i>Плоскогорье</i>	
3)	<i>Плоскогорье</i>	
4)	<i>Низменность</i>	
5)	<i>Низменность</i>	
6)	<i>Низменность</i>	
7)	<i>Горы</i>	

**4. ФЕРМЕР-СКОРОХОД**

Около 11 ч. утра фермеру с хутора Павлово сообщили по телефону о необходимости срочно прибыть в город. Какой маршрут ему лучше выбрать: до пристани Королево (9 км), от которой в 12 ч. 50 мин. дня до города отправляется пароход, или же до пос. Стуколово (6 км), откуда в 12 ч. 45 мин отходит автобус в город? Сколько времени на переход он затратит в каждом случае? Учтите, что средняя скорость движения человека по болоту составляет 2 км/ч, по лесу – 4 км/ч, а по открытым участкам (лугу, пашне, грунтовой дороге) – 6 км/ч.



## ЗАДАНИЯ МУНИЦИПАЛЬНОГО ЭТАПА ВСЕРОССИЙСКОЙ ОЛИМПИАДЫ ШКОЛЬНИКОВ ПО ГЕОГРАФИИ



<p>Выбранный маршрут</p> <p>Время, за которое фермер доберется до пристани Королёво</p>	<p><b>Расчёты</b></p>
<p>Время, за которое фермер доберется до пос. Стукалово</p>	<p><b>Расчёты</b></p>



**ЗАДАНИЯ МУНИЦИПАЛЬНОГО ЭТАПА ВСЕРОССИЙСКОЙ ОЛИМПИАДЫ  
ШКОЛЬНИКОВ ПО ГЕОГРАФИИ**

---

**5. ВОДА: ДАЛЁКАЯ И БЛИЗКАЯ**

Определите названия водных объектов России и бассейнов их стока. Запишите названия водных объектов и бассейнов их стока в порядке удаления (от самого близкого к самому дальнему) от аудитории, в которой Вы находитесь в настоящее время.

1. Исток самого крупного правого притока самой крупной реки Европейской части России.
2. Самое глубокое озеро России.
3. Самое большое по площади море у берегов России.
4. Самое маленькое озеро у берегов России.
5. Устье крупнейшей реки Западной Сибири.

**ОТВЕТ ОФОРМИТЕ В ВИДЕ ЗАПОЛНЕННОЙ ТАБЛИЦЫ  
(водные объекты и соответствующие им бассейны стока  
запишите в порядке удаления от Вашей аудитории)**

Название водного объекта	Название бассейна стока