

**ВСЕРОССИЙСКАЯ ОЛИМПИАДА ШКОЛЬНИКОВ ПО ГЕОГРАФИИ
(МУНИЦИПАЛЬНЫЙ ЭТАП)**

возрастная группа 8 классы (100 баллов)

Тестовый тур (25 баллов)

1. Объектом изучения какой науки являются паводки?
А) картографии Б) гидрологии
В) геоморфологии Г) лимнологии
2. Выберите вариант, где перечислены объекты, расположенные на втором по площади материке.
А) вулкан Орисаба, Оринокская низменность, река Парагвай
Б) Большое Медвежье озеро, Скалистые горы, плато Колорадо
В) вулкан Килиманджаро, полуостров Сомали, река Оранжевая
Г) Индо-Гангская низменность, плоскогорье Декан, река Хуанхэ
3. Каким способом будет показано среднегодовое количество осадков на климатических картах в школьных атласах?
А) качественным фоном Б) количественным фоном
В) изолиниями и послойной окраской Г) способом ареалов
4. Параллель, располагающаяся на широте $66^{\circ}33'$ ю.ш., называется
А) тропик козерога Б) северный полярный круг
В) тропик рака Г) южный полярный круг
5. Для составления характеристики гор Анды необходимо воспользоваться картами атласа:
А) Физическая карта Европы, Карта строения земной коры
Б) Экономическая карта Северной Америки, Политическая карта мира
В) Физическая карта Южной Америки, Карта строения земной коры
Г) Физическая карта мира, Природные зоны мира
6. Выберите территорию с более молодым возрастом земной коры.
А) Западно-Сибирская равнина Б) полуостров Камчатка
В) Кольский полуостров Г) Уральские горы
7. Выберите правильное соответствие: объект – материк.
А) водопад Анхель – Африка
Б) залив Ла-Плата – Австралия
В) озеро Маракайбо – Южная Америка
Г) река Ориноко – Северная Америка
8. Какую страну Вы выберете для путешествия, если хотите увидеть вулканы, гейзеры, водопады, ледники и океан вблизи друг от друга?
А) Великобритания Б) Камерун
В) Норвегия Г) Исландия
9. Закономерная смена природных зон при поднятии в горы называется:
А) высотная поясность Б) вертикальный градиент
В) природная зональность Г) горообразование
10. Выберите вариант, где верно перечислены европейские страны, граничащие с Россией.
А) Латвия, Польша, Чехия, Турция
Б) Латвия, Литва, Эстония, Белоруссия
В) Финляндия, Швеция, Норвегия, Эстония
Г) Белоруссия, Грузия, Азербайджан, Казахстан

11. Выберите вариант, где перечислены города, ученики которых одновременно встречают Новый год.

- А) Калининград, Псков, Ульяновск, Саратов
- Б) Тюмень, Новосибирск, Екатеринбург, Челябинск
- В) Магадан, Петропавловск-Камчатский, Владивосток, Хабаровск
- Г) Нижний Новгород, Мурманск, Петрозаводск, Краснодар

12. Площадь квадратного фруктового сада 36 квадратных километров. Чему равна сторона этого сада на карте масштаба 1: 50 000?

- А) 6 см
- Б) 12 см
- В) 36 см
- Г) 120 см

13. На Дальнем Востоке России преобладающей атмосферной циркуляцией являются

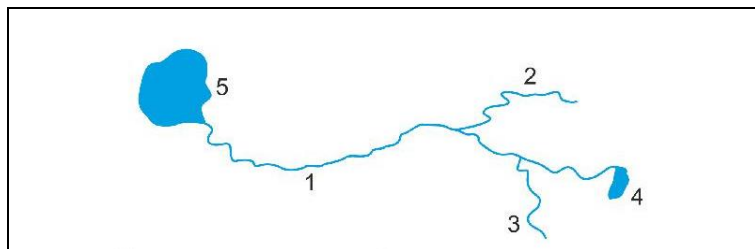
- А) пассаты
- Б) муссоны
- В) западные ветры
- Г) восточные стоковые ветры

14. Линия на карте, которая соединяет точки с одинаковыми глубинами, называется

- А) изобата
- Б) изогиета
- В) изотоп
- Г) изотерма

15. Определите, какой цифрой на рисунке обозначен правый приток реки:

- А) 1
- Б) 2
- В) 3
- Г) 4



16. Пролив Дрейка разъединяет...

- А) Северную Америку и Евразию
- Б) Южную Америку и Антарктиду
- В) Южную Америку и Северную Америку
- Г) Африку и Евразию

17. Восточно-Европейская равнина располагается

- А) на молодой плите
- Б) на древней платформе
- В) в области палеозойской складчатости
- Г) в области кайнозойской складчатости

18. Выберите озеро, которое входит в Восточно-Африканский рифт

- А) Танганьика
- Б) Виктория
- В) Чад
- Г) Маракайбо

19. По шкале Мооса измеряют

- А) твердость минералов и горных пород
- Б) силу ветра
- В) атмосферное давление
- Г) крутизну склона

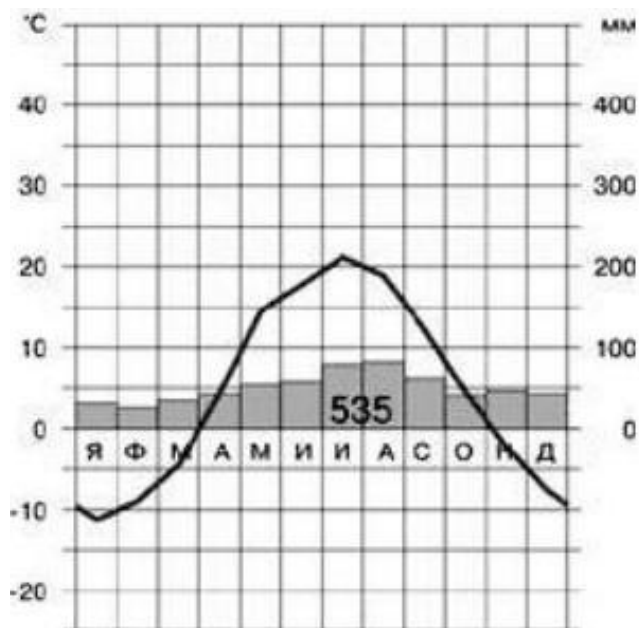
20. Самым нижним слоем земной коры является:

- А) базальтовый
- Б) гранитный
- В) осадочный
- Г) песчаный

21. Укажите строку, в которой указаны холодные океанические течения.

- А) Аляскинское, Северо-Атлантическое
- Б) Гольфстрим, Межпассатное противотечение
- В) Бенгельское, Западных ветров
- Г) Бразильское, Куроисио

22. Определите самый холодный месяц года по климатограмме



- А) Июль
В) Январь

- Б) Декабрь
Г) Февраль

23. Выберите территорию, где продолжительность светового дня в течение года будет меняться больше всего.

- А) остров Ньюфаундленд
В) полуостров Таймыр

- Б) остров Мадагаскар
Г) полуостров Малакка

24. Используя данные таблицы, определите, в каком регионе России численность населения больше:

Государство	Площадь	Плотность населения (на 2018 год)
Нижегородская область	76 624 км ²	41,5 чел./км ²
Республика Татарстан	67 847 км ²	57,4 чел./км ²
Республика Мордовия	26 128 км ²	29,8 чел./км ²
Костромская область	60 100 км ²	10,3 чел./км ²

- А) Нижегородская область
В) Республика Мордовия

- Б) Республика Татарстан
Г) Костромская область

25. Какой из народных промыслов Нижегородской области использует местные глины?

- А) чернолощёная керамика
В) камнерезный промысел

- Б) хохломская роспись
Г) казаковская филигрань

Теоретический тур (75 баллов)

Задача 1. Соотнесите фамилии русских путешественников и учёных с географическими объектами, названными их именами

1.		горная система в Центральной Азии
2.		Мыс, крайняя восточная точка Евразии
3.		город на Дальнем Востоке
4.		Горный хребет в Северо-Восточной Сибири
5.		Хребет в Северном Ледовитом океане
6.		залив Охотского моря между побережьем Азии и основанием полуострова Камчатка
7.		Мыс, крайняя северная точка Азии
8.		море между полуостровом Таймыр, островами Северная Земля и Новосибирскими островами
9.		остров в Северном Ледовитом океане между Восточно-Сибирским и Чукотским морями
10.		Ледник в Монгольском Алтае

1. Иван Дементьевич Черский
2. Семён Иванович Дежнёв
3. Семён Иванович Челюскин
4. Пётр Петрович Семёнов-Тян-Шанский
5. Ерофей Хабаров
6. Харитон и Дмитрий Лаптевы
7. Фердинанд Петрович Врангель
8. Михаил Васильевич Ломоносов
9. Григорий Николаевич Потанин
10. Григорий Иванович Шелехов

Максимальное количество баллов – 20

Задача 2.

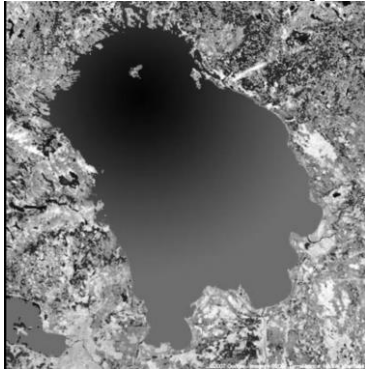
Определите, для каких озёр России характерны следующие особенности:

- А. Озеро находится в Приморском крае России. Оно является самым крупным пресноводным водоемом на Дальнем Востоке. Котловина имеет тектоническое происхождение. Площадь озера составляет 4070 кв. км, она непостоянна и сильно меняется в зависимости от климатических условий. В озеро впадают 24 реки, при этом вытекает только одна. Из-за частого перемешивания воды с грунтом вода быстро становится мутной. Водоём находится на границе с Китаем.
- Б. Озеро находится на территории Республики Карелия и Ленинградской области. Является третьим среди крупнейших озёр нашей страны. Имеет ледниковое происхождение. По типу минерализации его относят к ультрапресным водоёмам: содержание солей в озере равно 0,06%. Бассейн озера питают около 40 рек, а вытекает из него только одна. В

акватории водоёма находятся около 660 островов. По этому озеру, начиная с IX века, пролегал знаменитый водный путь «из варяг в греки».

В. Самое глубоко озеро в мире и одно из самых больших озёр на земле. Находится в южной части Восточной Сибири. Котловина озера была сформирована в результате разлома земной коры. По различным данным, озеро питают от 540 до 1123 водотоков, а вытекает всего одна река. На водном зеркале озера расположено 27 островов.

Назовите эти озёра и выберите космоснимки, на которых они изображены.



1)



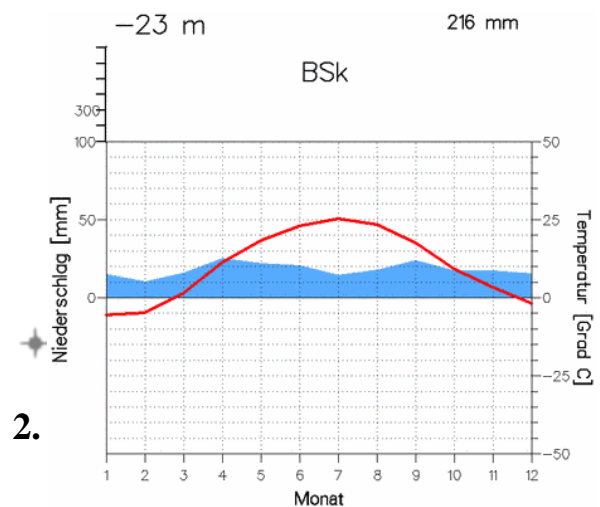
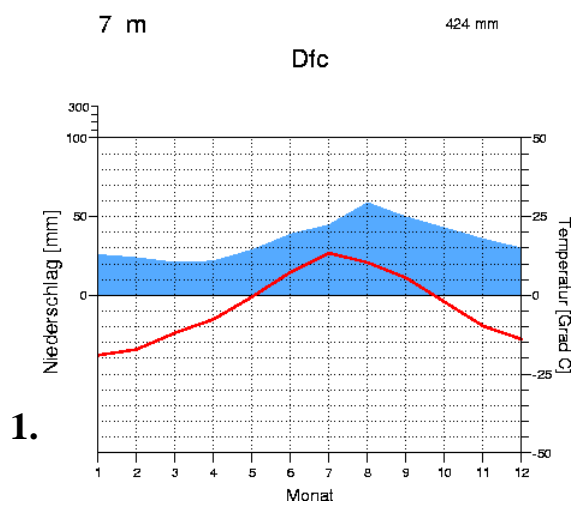
2)

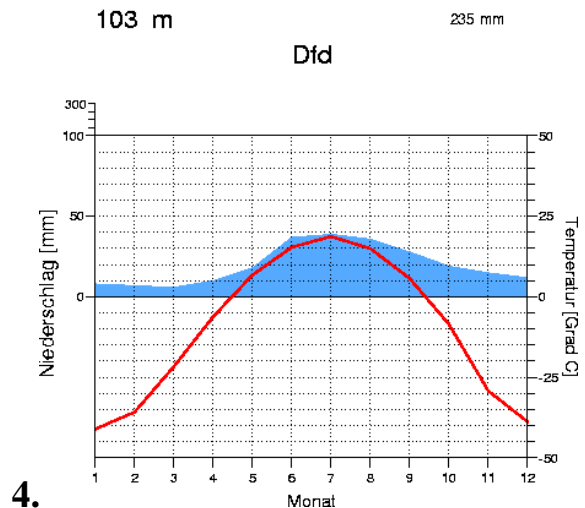
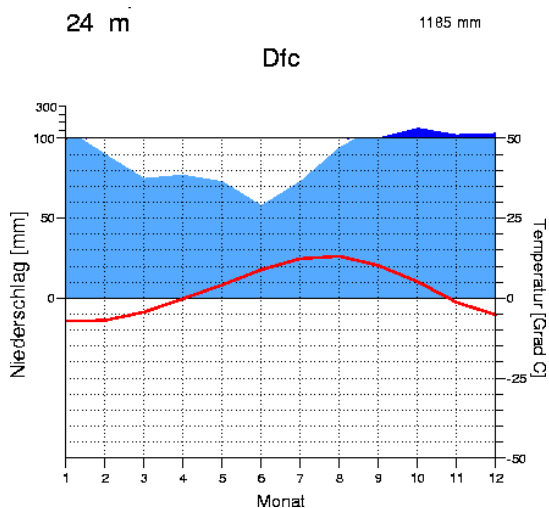


3)

Максимальное количество баллов – 12

Задача 3. Перед вами климатограммы четырёх российских городов: Астрахань, Нарьян-Мар, Петропавловск-Камчатский, Якутск. Соотнесите представленные диаграммы с городами и определите тип климата, характерный для каждого населённого пункта.





Максимальное количество баллов – 16

Задача 4.

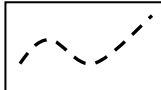
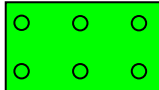
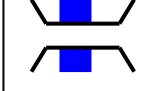

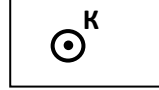
Заполните пропуски в географическом описании Нижегородской области.

Нижегородская область расположена в средней полосе России, на (1) ... равнине, в природных зонах (2) ..., (3) ..., (4) В рельефе региона распространены воронки, пещеры, озёра (5) ... происхождения. Область лежит в пределах (6) ... климатического пояса. Основными водными артериями являются две реки – (7, 8) ... и их притоки, относящиеся к бассейну (9) ... моря. На севере области зональными являются (10)... почвы, а на юго-востоке распространены (11) ... почвы. Самый древний город Нижегородской области (12) ... стоит на левом берегу Волги и славится народными ремёслами.

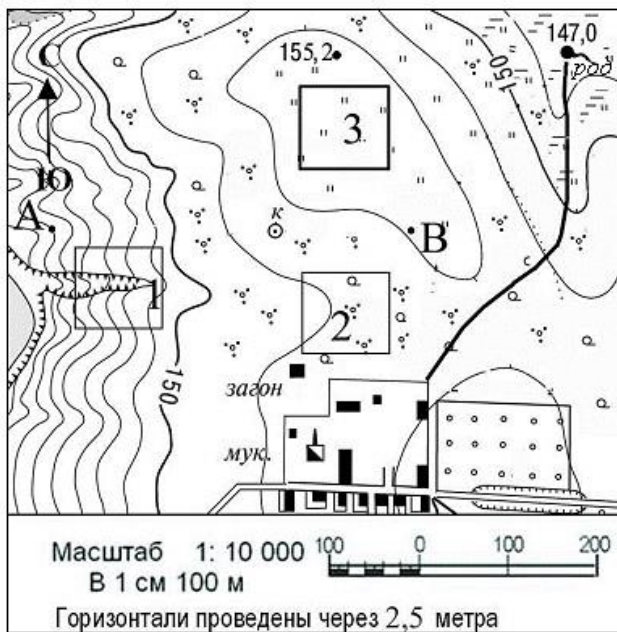
Максимальное количество баллов – 12

Задача 5. Топографический диктант

Прочитайте текст. Впишите встретившиеся условные обозначения в таблицу в бланке ответов. За каждый верный ответ по 1 баллу

Группа туристов вышла из  и по  через  направилась к . Перейдя по нему, ребята полюбовались на каменную ,  и разбили лагерь на  рядом с .

Внимательно рассмотрите фрагмент топографической карты и ответьте на вопросы.



- А) Определите азимут направления от мукомольного завода на родник. *1 балл*
- Б) Определите абсолютную высоту колодца. *2 балла*
- В) Определите, что находится выше: колодец или родник. На сколько метров? *2 балла*
- Г) В каком квадрате изображены заросли кустарника? *1 балл*
- Д) Определите площадь фруктового сада. *1 балл*

Максимальное количество баллов – 15