

**Теоретический тур муниципального этапа  
Всероссийской олимпиады школьников по географии  
2023 – 2024 учебный год.  
9-11 класс**

**Задание 1 (20 баллов)**

Определите названия горных вершин А, Б и В по характеристикам.

**Общие черты:**

- Все вершины принадлежат к «Семи вершинам» и являются высочайшими точками трех континентов.
- Вершины А и Б расположены в областях кайнозойской складчатости.
- Вершины Б и В находятся в южном полушарии.

**Дополнительные характеристики:**

Выберите для каждой из определённых Вами вершин три верных описания.

- 1) Высочайшая вершина западного полушария.
- 2) Эта гора – высочайшая точка самой протяженной горной системы.
- 3) Гора располагается в области субарктического климата.
- 4) Эта горная вершина – один из крупнейших стратовулканов.
- 5) До 2015 года гора носила имя 25-го президента страны, на территории которой она расположена.
- 6) Эта горная вершина находится на границе литосферных плит в зоне их столкновения.
- 7) Название горы берёт начало из языка суахили и предположительно, означает «гора, которая сверкает».
- 8) С 1799 года по 1867 год эта гора являлась высшей точкой Российской империи.
- 9) Вершина этой горы дальше от центра Земли, чем высочайшая точка планеты.

**Ответьте на дополнительные вопросы:**

- Как называются литосферные плиты, упомянутые в характеристике №6?
- Какая *положительная* макроформа рельефа образуется на их границе?
- Какая *отрицательная* макроформа рельефа образуется здесь же?

**Ответы внесите в бланк ответов к заданию 1.**

<i>Вопросы</i>	<i>Ответы</i>			<i>Баллы</i>
Горная вершина А				
Материк				
Характеристики для вершины А				
Горная вершина Б				
Материк				

Характеристики для вершины Б				
Горная вершина В				
Материк				
Характеристики для вершины В				
<i>Дополнительные вопросы</i>				
Литосферные плиты				
Положительная макроформа рельефа				
Отрицательная макроформа рельефа				
<b><i>Итого:</i></b>				

***Задание 2 (20 баллов)***

На рисунках 1- 4 изображены посевы сельскохозяйственных культур.



***Культура 1***



***Культура 2***



***Культура 3***



***Культура 4***

Ниже приведены группы регионов А – Г, лидирующих по площади посевных земель, занятых культурами 1 - 4:

А – Брянская область, Тульская область, Московская область, Нижегородская область, Свердловская область.

Б – Омская область, Тверская область, Смоленская область, Вологодская область, Нижегородская область.

В – Ивановская область, Пензенская область, Республика Мордовия, Курская область, Нижегородская область.

Г – Краснодарский край, Воронежская область, Липецкая область, Тамбовская область, Республика Татарстан.

**Ответьте на дополнительные вопросы:**

1). Что объединяет все указанные культуры?

2). По валовому сбору какой из этих культур Россия занимает 1 место в мире?

3). Какие из этих культур выращиваются в Липецкой области?

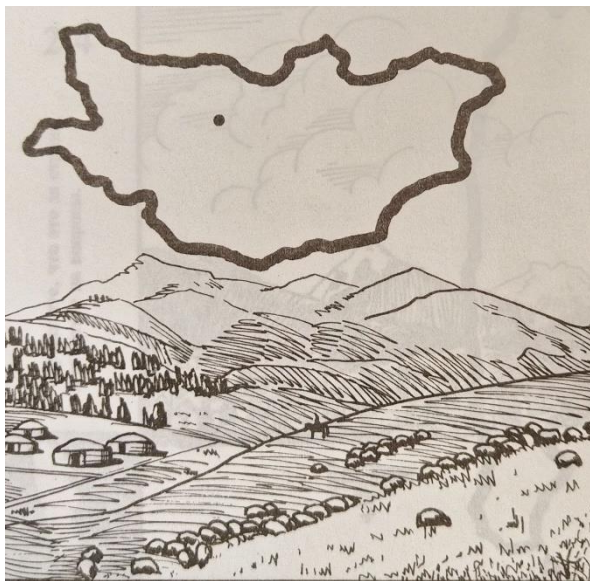
4). Какая культура в настоящее время в Липецкой области не культивируется?

**Ответы внесите в бланк ответов к заданию 2.**

<i>№ фото</i>	<i>Название сельскохозяйственной культуры</i>	<i>Бал.</i>	<i>Группа регионов-лидеров (А - Г)</i>	<i>Бал.</i>	<i>Аналоги культуры, выращиваемой в других регионах мира</i>	<i>Бал.</i>
<b>1</b>						
<b>2</b>						
<b>3</b>						
<b>4</b>						
<i>Дополнительные вопросы</i>						
<i>Итого:</i>						

**Задание 3 (20 баллов)**

**Внимательно рассмотрите рисунок, прочитайте текст и определите географические объекты по их описаниям.**



*«Страна вечно синего неба» – это страна гор и великих равнин. Широкой полосой на западе простирается горная система с вершинами свыше 4000 метров. Северную часть территории страны занимает горная страна, объединяющая хребет и обширное нагорье. В полосе равнин на северо-западе выделяется Котловина Больших озер. Еще одно крупное озеро, на котором развито судоходство, располагается на севере. Южная часть государства занята понижением, на котором разместилась известная пустыня.*

*Все реки, протекающие по территории страны, берут начало в горах. Одна из них почти 600 км течет в пределах страны, но впадает в большое озеро на территории страны-соседа. На северо-востоке протекают две достаточно полноводные реки. На крайнем востоке важное значение для хозяйства имеет не очень большая река, но хорошо известная историческим сражением в этом районе накануне II Мировой войны.*

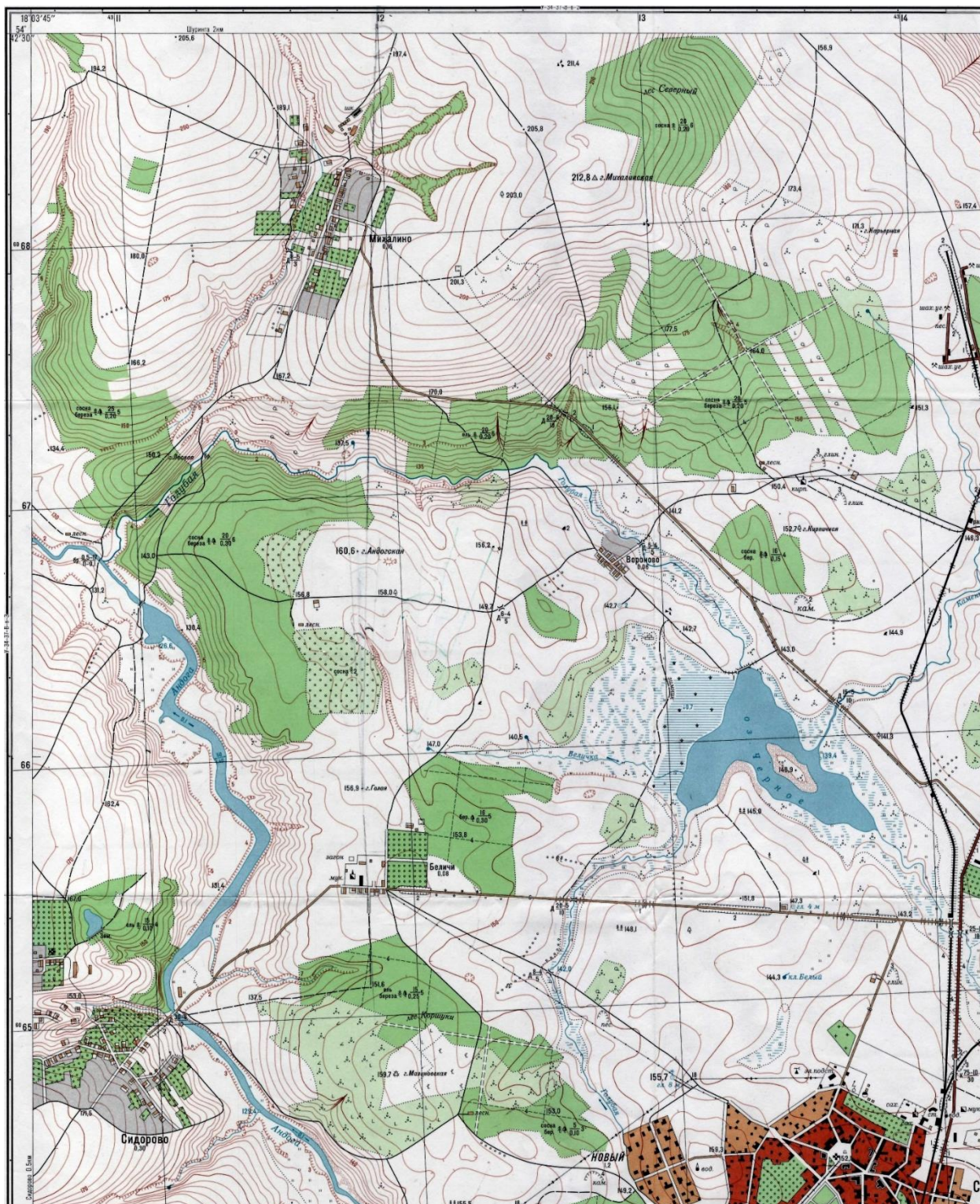
*На протяжении всей истории «экономическое лицо» страны определялось животноводством, которое и в настоящее время имеет большое значение. Местные жители разводят крупный рогатый скот, лошадей, овец, коз, верблюдов, яков. Но со второй половине XX века стала активно развиваться горнодобывающая промышленность на базе крупного месторождения цветных металлов. В 1970-е годы построен молодой город на месте созданного крупнейшего горно-обогатительного комбината. Но все же крупнейшим промышленным центром страны остается столица.*

**Ответы внесите в бланк ответов к заданию 3.**

<i>Вопросы</i>	<i>Ответы</i>	<i>Баллы</i>
<i>Название страны</i>		
<i>Горная система</i>		
<i>Горная страна</i>		
<i>Озеро 1</i>		
<i>Озеро 2</i>		
<i>Пустыня</i>		
<i>Река 1</i>		
<i>Река 2</i>		
<i>Река 3</i>		
<i>Река 4</i>		
<i>Молодой город</i>		
<i>Столица</i>		
<i>Прежнее название столицы</i>		
<b><i>Итого:</i></b>		

#### Задание 4 (20 баллов)

Внимательно рассмотрите фрагмент топографической карты и выполните задания.



1. Определите масштаб топографической карты.
2. Вычислите примерную площадь сада у населенного пункта Беличи.

3. Определите координаты горы Андогская.
4. Опишите характер растительности вдоль течения реки Беличка.
5. Вычислите максимальную относительную высоту в пределах фрагмента топокарты (обязательно запишите расчеты).
6. Совершите сплав по реке Андога. В каком направлении течет река?  
Охарактеризуйте все гидрологические и инженерно-технические объекты, встречающиеся по течению реки. Каковы особенности склонов речной долины?

**Бланк ответов к заданию 4.**

<i>№</i>	<i>Задание</i>	<i>Ответ</i>	<i>Баллы</i>
1.	Масштаб		
2.	Площадь сада у населенного пункта Беличи (вычисления)		
3.	Координаты горы Андогская		
4.	Растительность вдоль течения реки Беличка		
5.	Максимальная относительная высота (вычисления)		
6.	Гидрологические объекты Инженерно-технические объекты Особенности склонов речной долины		

**Итого:**







