

ВСЕРОССИЙСКАЯ ОЛИМПИАДА ШКОЛЬНИКОВ ПО ГЕОГРАФИИ  
Муниципальный этап, 2023-2024 учебный год  
9 класс

Время выполнения - 120 минут

Максимальное количество баллов – 84

*Использовать атласы и справочные материалы не разрешается. Можно пользоваться линейками, транспортирами, непрограммируемыми калькуляторами.*

**ТЕСТОВЫЙ ТУР (27 баллов)**

**1. Выберите верное утверждение об особенностях природы и географического положения материка, открытого в 1820 году.**

- а) Пересекается южным тропиком.
- б) Омывается всеми океанами Земли.
- в) Северное побережье располагается в субтропическом климате.
- г) Это самый высокий материк.

**2. Выберите неверное утверждение о географическом положении России.**

- а) Все крайние точки России имеют северную широту и восточную долготу.
- б) Россию омывают 12 морей трёх океанов Земли.
- в) 3/4 территории страны располагается в Азии.
- г) Россия – лидер по количеству пограничных стран.

**3. Выберите вариант, где правильно указаны географические объекты, расположенные в западном секторе государственной границы России.**

- а) Финский залив, река Нарва, Гданьский залив, Перекопский перешеек;
- б) Гора Базардюзю, река Псоу, река Урал, река Северский Донец;
- в) Кунаширский пролив, река Аргунь, мыс Дежнёва, Берингов пролив;
- г) архипелаг Новая Земля, мыс Челюскин, Шантарские острова, остров Врангеля.

**4. Выберите столицу страны, с которой у России есть сухопутная граница.**

- а) Стокгольм    б) Ташкент    в) Ереван    г) Тбилиси

**5. Выберите вариант, где все указанные водоёмы относятся к одному бассейну стока.**

- а) Ладожское озеро, Волхов, Дон, Ока;
- б) Оленёк, Витим, Западная Двина, Вычегда;
- в) Зeya, Бурея, Уссури, Анадырь;
- г) Терек, Кама, Ишим, Кума.

**6. Выберите верное соответствие: языковая семья – народ – преобладающее вероисповедание верующей части населения.**

- а) Северокавказская – осетины – православие
- б) Уральско-Юкагирская – удмурты – ислам
- в) Алтайская – хакасы – православие
- г) Северокавказская – кумыки – буддизм

**7. Назовите город, который не имеет статуса «город-миллионер».**

- а) Волгоград    б) Самара    в) Казань    г) Саратов

**8. Выберите правильный ответ. Разница местного времени между Воронежем (51,5°с. ш.; 39° в. д.) и Саратовым (51,5°с.ш.; 46°в.д.)...**

- а) отсутствует, т. к. оба города расположены в одной часовой зоне;
- б) составляет 28 минут, т. к. между городами 7° по долготе (1° = 4 минутам);
- в) отсутствует, т. к. оба города расположены на одной параллели;
- г) составляет 1 час, т. к. города располагаются в разных часовых зонах.

**9. В каком из перечисленных субъектов Российской Федерации ведется добыча железной руды?**

- а) Республика Удмуртия;
- б) Нижегородская область;
- в) Курская область
- г) Брянская область.

10. Выберите правильное соответствие: путешественник – его открытие.

- а) Поярков – полуостров Таймыр  
б) Крашенинников – полуостров Камчатка  
в) Невельской – Новосибирские острова  
г) Вилькицкий – остров Сахалин

11. В каком из регионов России для строительства зданий и прокладки дорог необходимо учитывать последствия оттаивания многолетней мерзлоты?

- а) Ненецкий автономный округ;  
б) Чувашская Республика;  
в) Ставропольский край;  
г) Курганская область.

12. Традиционными занятиями какого из перечисленных народов России являются оленеводство, рыболовство и охота?

- а) калмыки б) марийцы в) башкиры г) эвенки

13. Выберите субъект РФ, лидирующий по добыче угля:

- а) Кемеровская обл.; б) Красноярский край; в) Республика Коми; г) Ростовская обл.

14. Какой вулкан НЕ относится к Тихоокеанскому огненному кольцу?

- а) Гекла б) Льюльяйльяко в) Пинатубо г) Фудзияма

15. Выберите пару государств, в которой присутствуют государства, с которыми Россия имеет наименее протяженную сухопутную границу:

- а) Литва и Польша; б) Казахстан и Китай; в) КНДР и Норвегия; г) Грузия и Азербайджан

16. Средняя плотность населения России составляет:

- а) 145 чел./км<sup>2</sup> б) 8,5 чел./км<sup>2</sup> в) 17 чел./км<sup>2</sup> г) 2,5 чел./км<sup>2</sup>

17. Как называется возвышенность, на которой находится исток Волги?

- а) Приволжская; б) Смоленско-Московская; в) Среднерусская; г) Валдайская.

18. Сочетание хвойных и широколиственных пород деревьев, эндемичные животные – пятнистый олень, утка-мандаринка, характерны для тайги:

- а) Урала; б) Забайкалья; в) Приморья; г) острова Сахалин.

19. Где расположена самая низкая точка восточно-Европейской равнины?

- а) на берегу Каспийского моря; в) на Мещерской низменности;  
б) на Кольском полуострове; г) на берегу Финского залива.

20. Если меридиан 140° з.д. продолжить в восточном полушарии, то ему будет соответствовать:

- а) 40° в.д.; б) 60° в.д.; в) 120° в.д.; г) 140° в.д.

21. Какой цифрой на карте России обозначена Челябинская область?



- а) 1 б) 2 в) 3 г) 4

**22. Кто из русских путешественников вместе с В. Берингом руководил морской частью Первой Камчатской экспедиции?**

- а) А. Чириков      б) В. Атласов      в) В. Прончищев      г) Г. Невельской

**23. В каких двух из приведённых высказываний содержится информация о воспроизводстве населения? Запишите в ответ буквы, под которыми указаны выбранные высказывания.**

- а) В 2018 г. лишь в одном регионе – Чукотском автономном округе – мужчин было больше, чем женщин, но преимущество минимальное: 50,11% населения региона – мужчины, а 49,89% – женщины.  
 б) В начале 2019 г. в России численность городского населения составляла 109,5 млн человек, сельского – 37,3 млн человек.  
 в) В 2018 г. в Северо-Кавказском федеральном округе лишь в Ставропольском крае смертность населения превышала рождаемость, эта разность составляла 1400 человек.  
 г) В 2018 г. в России наблюдалась естественная убыль населения, она составляла 224 566 человек.  
 д) В 2018 г. средняя продолжительность жизни россиян превышала 73 года.

**24. Установите соответствие между республикой и её столицей:**

Республика	Столица
1. Чувашия	А) Майкоп
2. Коми	Б) Петрозаводск
3. Дагестан	В) Сыктывкар
4. Адыгея	Г) Махачкала
5. Хакасия	Д) Чебоксары
6. Карелия	Е) Кызыл
	Ж) Абакан

**25. Туристические фирмы разных регионов России разработали слоганы (рекламные лозунги) для привлечения туристов. Установите соответствие между слоганами и регионами: к каждому элементу первого столбца подберите соответствующий элемент из второго столбца.**

СЛОГАНЫ	РЕГИОНЫ
А) Посетите наш регион летом – здесь можно любоваться белыми ночами! Б) Прекрасные пляжи, горы с альпийскими лугами – отдых у нас разнообразен!	1) Ленинградская область 2) Краснодарский край 3) Кемеровская область 4) Самарская область

**Матрица ответов**

<b>1</b>	<b>2</b>	<b>3</b>	<b>4</b>	<b>5</b>	<b>6</b>	<b>7</b>	<b>8</b>	<b>9</b>	<b>10</b>
<b>11</b>	<b>12</b>	<b>13</b>	<b>14</b>	<b>15</b>	<b>16</b>	<b>17</b>	<b>18</b>	<b>19</b>	<b>20</b>
<b>21</b>	<b>22</b>	<b>23</b>	<b>24</b>				<b>25</b>		
							А	Б	

## Аналитический тур (57 баллов)

**Задание 1. Выберите из списка топонимы** (географические названия), **относящиеся к России:** Абакан, Баскунчак, Витим, Гиндукуш, Днепр, Ереван, Женева, Зeya, Иртыш, Колыма, Лена, Малоземельская тундра, Нарьян-Мар, Общий Сырт, По, Рудольфа, Саяны, Тана, Усури, Флорида, Хибины, Сихотэ-Алинь, Чудское, Шпицберген, Эри, Юкатан, Якутск.  
**Распределите их по группам:**

Горы	
Равнины	
Реки	
Озера	
Города	

**За каждый правильно указанный и сгруппированный топоним 1балл.  
Максимальное количество баллов – 16**

**Задание 2. Определите пронумерованные пропуски в тексте.**

**Это могут быть географические понятия, названия, числа. Названия и понятия могут быть существительными или прилагательными. Ответы занесите в бланк ответов в любом падеже и числе.**

Название архипелага происходит от айнского «кур», что означает «человек». **1** \_\_\_\_\_ острова располагаются между **2** \_\_\_\_\_ морем и **3** \_\_\_\_\_ океаном. Острова, как и самый большой остров России **4** \_\_\_\_\_, входят в состав **5** \_\_\_\_\_ области, они изображены на её флаге. Самый большой остров архипелага – **6** \_\_\_\_\_, а самая высокая точка Алайд расположена на острове **7** \_\_\_\_\_, названном в честь землепроходца, который предоставил первую подробную информацию об островах и полуострове **8** \_\_\_\_\_ в XVII веке. Происхождение островов **9** \_\_\_\_\_, здесь около сотни **10** \_\_\_\_\_, 39 из них действующие. Это область **11** \_\_\_\_\_ складчатости, о чём свидетельствуют частые **12** \_\_\_\_\_, вызывающие разрушительные волны **13** \_\_\_\_\_. У восточных подводных склонов проходит узкий глубоководный **14** \_\_\_\_\_ жёлоб. Основное занятие местных жителей – **15** \_\_\_\_\_, поскольку органический мир окружающих вод очень богатый. На южные острова архипелага претендует единственная империя в современном мире – **16** \_\_\_\_\_.

п/п№	ответы	п/п№	ответы
1.		9.	
2.		10.	
3.		11.	
4.		12.	
5.		13.	
6.		14.	
7.		15.	
8.		16.	

**За каждый верный ответ – 1 балл. Ответы могут быть даны в любом падеже и в любом числе. Максимум за задание – 16 баллов.**

### Задание 3.

В 1929 году была издана книга Всеволода Рождественского «Поющая земля. География в стихах». Ниже приводятся отрывки из стихотворений, опубликованных в этом сборнике. Некоторые географические названия пропущены (напечатана линия). Напишите эти слова. Обратите внимание: строки должны рифмоваться. Ответьте на дополнительные вопросы.

#### 1) Укажите город и полуостров.

Дорога змеится. А полдень несносен.  
Летит водопадом в ущелье река,  
И в зубьях Ай-Петри, у кряжистых сосен,  
Порывистый ветер пасёт облака.  
Спускайся по лесу, а если устал ты,  
Присядь и послушай дыхание смол.  
Вот блюдце долины, вот домики \_\_\_\_\_,  
Вот буквою Г нарисованный мол.  
О, где бы ты ни был, но в северном марте  
Ты будешь, тревогой скитаний томим,  
Искать благодарно на выцветшей карте  
Как гроздь винограда повиснувший \_\_\_\_\_.

#### 2) Укажите горную систему, горную вершину, город.

Земного кипенья застывшие складки  
И снег, как толчёный алмаз...  
То бурку свою раскидал в беспорядке,  
Зажатый морями, \_\_\_\_\_.  
Там Терек рождает раскаты и гулы,  
Кипучий ворочая снег,  
Там розовым утром глядит на аулы  
В разорванных тучах \_\_\_\_\_.  
Поедешь налево – Каспийское море,  
Вздыхая, лежит на боку,  
И смотрит в халате на дымные зори  
Песком занесённый \_\_\_\_\_.

#### Вопросы:

Как называется самая высокая вершина этой горной системы? \_\_\_\_\_  
Столицей какой страны является город, который указан во втором отрывке? \_\_\_\_\_

За каждый верный ответ – 1 балл. Максимум за задание – 7 баллов.

### Задание 4. Определите по описанию республику.

Граничит с 3 государствами, 2 республиками, 1 краем и 1 областью. Доля титульного народа республики 33,9%. Основа всей экономики сельское хозяйство и туризм. Железных дорог нет, через территорию с севера на юг проходит федеральная автомобильная трасса Чуйский тракт.



1. Определите республику и ее столицу \_\_\_\_\_
2. Определите титульный народ \_\_\_\_\_
3. К какой языковой группе он относится? \_\_\_\_\_
4. Какие религии исповедует титульный народ? \_\_\_\_\_
5. Назовите граничащие территории \_\_\_\_\_

---

---

---

---

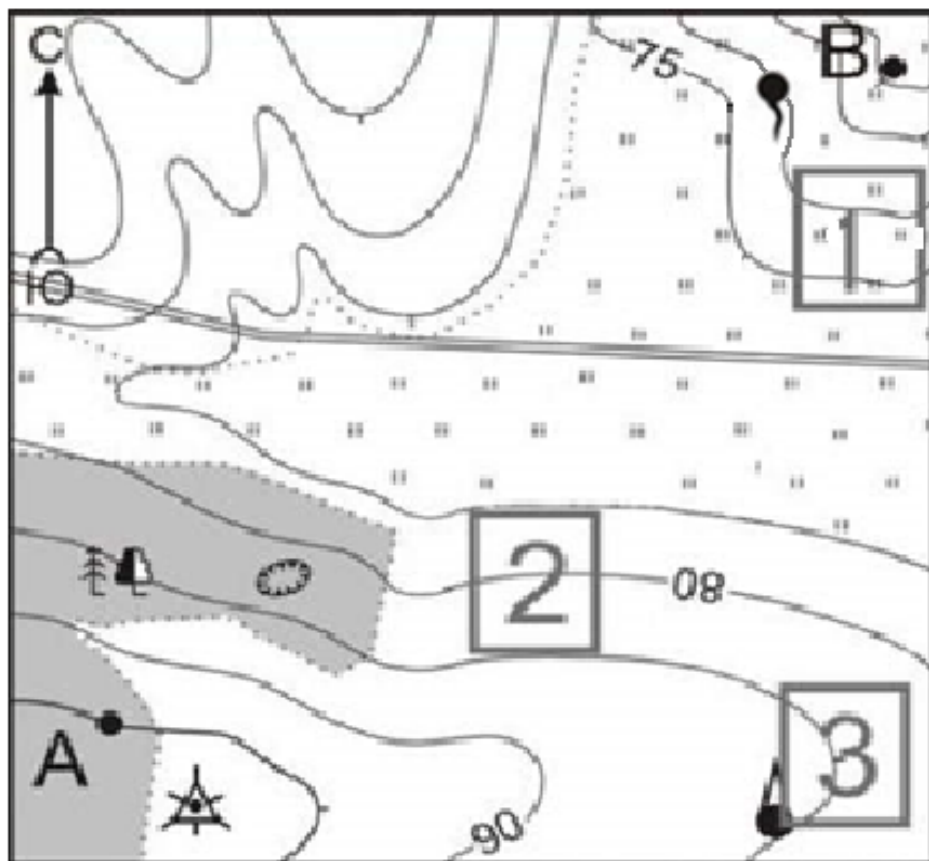
За каждый верный ответ – 1 балл. Максимум за задание – 13 баллов.



**Задание 5. Ознакомьтесь с картой, показанной на рисунке.**

**Определить:**

1. Высоту точки А
2. Азимут от точки А на родник
3. В каком направлении от родника расположен геодезический знак?
4. На какой высоте находится башня?
5. На каком участке 1, 2, или 3 можно пасти овец?



Масштаб 1: 10 000

В 1 см 100 м

Горизонталы проведены через 5 метров

**За каждый верный ответ – 1 балл. Максимум за задание – 5 баллов**