

Олимпиада школьников по географии
Задания муниципального этапа для 9 класса
в 2023/2024 учебном году

Уважаемый участник олимпиады! Вашему вниманию предлагаются задания тестового и аналитического раундов, на выполнение которых отводится 180 минут (на тестовый тур – 60 минут и теоретический – 120 минут).

Тестовый тур включает 30 вопросов, каждый из которых содержит несколько элементов ответов и оценивается определенным количеством баллов (от 0,5 до 2,0 баллов). Общая оценка ответов на вопросы тестового тура представляет собой сумму баллов за отдельный вопрос и максимально составляет 30 баллов.

Теоретический тур включает 5 заданий различной степени сложности. Каждый элемент заданий оценивается определенным количеством баллов (от 0,5 до 4 баллов). Максимальное количество баллов за правильные ответы составляет 70 баллов.

При ответах на вопросы тестового тура и заданий теоретического тура запрещается пользоваться географическими картами, атласами, словарями и справочными материалами.

Тестовый раунд

1. Среди первых ученых исследователей Африки особое место занимает

- а) А. Гумбольдт
- б) Д. Ливингстон
- в) Н. Миклухо-Маклай
- г) В. Юнкер

2. Если численное значение масштаба карты составляет 1 : 5 000 000, то площадь изображенного на ней квадрата с длиной стороны 2 см реально равна

- а) 2500 км²
- б) 25 000 км²
- в) 1000 км²
- г) 10 000 км²

3. Длина экваториального радиуса Земли равна

- а) 8 678 км
- б) 10 000 км
- в) 6 378 км
- г) 4 000 км

4. За 2 часа Земля поворачивается вокруг своей оси на

- а) 20°
- б) 30°
- в) 45°
- г) 90°

5. Какое из представленных утверждений о параллели является верным?

- а) показывает направление север-юг
- б) все точки имеют одинаковую широту
- в) имеет одинаковую протяженность
- г) все точки имеют одинаковую долготу

6. Над какой условной линией Солнце никогда не бывает в зените?

- а) над северным тропиком
- б) над экватором
- в) над южным тропиком
- г) над северным полярным кругом

7. Из какого минерала получают искусственный алмаз?

- а) галенит
- б) пирит
- в) графит
- г) кварц

8. На шельфе какого океана добывают нефть и газ в Африке?

- а) Атлантического
- б) Тихого
- в) Индийского
- г) добывают только на суше

9. Подводные горные хребты Ломоносова и Менделеева пересекают в срединной части океан

- а) Атлантический
- б) Индийский
- в) Северный Ледовитый
- г) Тихий

10. Какой климат формируется на восточном побережье Евразии в субтропическом поясе?

- а) средиземноморский
- б) континентальный
- в) муссонный
- г) с равномерным увлажнением

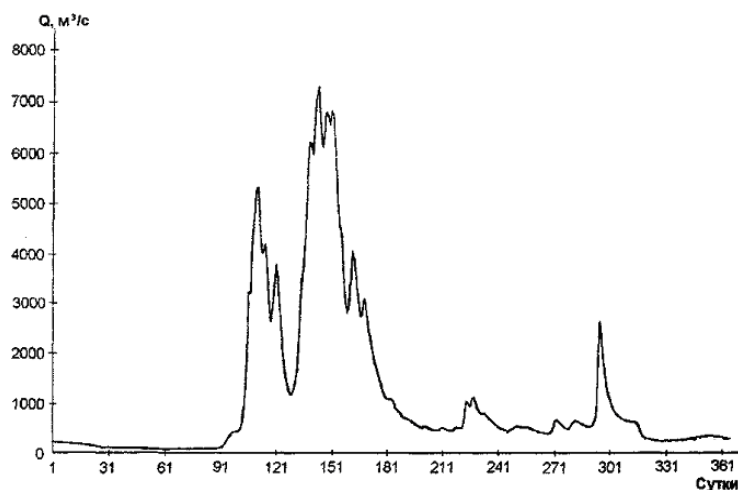
11. В каком из перечисленных городов Евразии зима наиболее теплая?

- а) Калькутта
- б) Париж
- в) Киев
- г) Улан-Батор

12. Какая река имеет наибольшую площадь дельты?

- а) Миссисипи
- б) Ганг
- в) Лена
- г) Амазонка

13. Для рек какого типа характерен данный гидрограф?



- а) западно-сибирский
- б) алтайский
- в) восточно-сибирский
- г) восточно-европейский

14. Какие моря относятся к бассейну Индийского океана?

- а) Карибское и Черное
- б) Аравийское и Красное
- в) Белое и Берингово
- г) Тасманово и Корраловое

15. Какое из следующих утверждений о режиме рек является верным?

- а) Реки с весенним половодьем – это реки преимущественно дождевого питания
- б) Летнее половодье характерно для горных рек и рек муссонного климата
- в) Для равнинных рек России характерно преимущественно подземное (грунтовое) питание
- г) Паводковый режим характерен для рек преимущественно снегового питания

16. В каком из перечисленных заливов соленость поверхностных вод наибольшая?

- а) Персидский
- б) Мексиканский
- в) Гвинейский
- г) Финский

17. Конечными портами морского северного пути являются

- а) Мурманск и Санкт-Петербург
- б) Санкт-Петербург и Владивосток
- в) Владивосток и Мурманск
- г) Мурманск и Петропавловск-Камчатский

18. С каким государством Россия имеет самую протяженную границу?

- а) Китай
- б) Казахстан
- в) Монголия
- г) Финляндия

19. Какой город разделен проливом на Европейскую часть и Азиатскую часть?

- а) Стамбул
- б) Тбилиси
- в) Сан-Хосе
- г) Каир

20. На каком материке находятся горы, высота которых превышает 8000 м?

- а) Африка
- б) Северная Америка
- в) Евразия
- г) Южная Америка

21. Какому государству принадлежат более 7100 островов?

- а) Япония
- б) Шри-Ланка
- в) Мальдивы
- г) Филиппины

22. Выберите правильный вариант расположения маленьких стран мира по мере возрастания их площади?

- а) Ватикан, Монако, Науру, Тувалу
- б) Сан-Марино, Лихтенштейн, Маршаловы о-ва, Св. Китс и Невис
- в) Мальдивские о-ва, Мальта, Лихтенштейн, Тувалу
- г) Чад, Мальта, Бенин, Монако

23. Какая единственная из стран мира сохранила титул империи до наших дней?

- а) Османская империя
- б) Япония
- в) Португалия
- г) Восточная Цзинь

24. Какая из пустынь Африки по площади немногим меньше Соединенных Штатов Америки?

- а) Калахари
- б) Намиб
- в) Сахара
- г) Большая песчаная пустыня

25. Какая часть (%) лесов на Земле посажена человеком?

- а) 30
- б) 22
- в) 7
- г) 1

26. Какая из перечисленных областей России находится в природной зоне тайги?

- а) Ростовская область
- б) Оренбургская область
- в) Архангельская область
- г) Воронежская область

27. Какая из характеристик Большого Кавказа является неверной?

- а) На Кавказе существуют горные ледники
- б) Горы Кавказа сформировались в альпийскую складчатость
- в) На юго-восточных склонах Кавказа осадков выпадает больше чем на северо-западных
- г) Горы Казбек и Эльбрус – самые высокие в этой горной системе

28. Какие из перечисленных гор России отличаются наибольшим разнообразием растительности?

- а) Северные увалы
- б) Верхоянский хребет
- в) Кавказ
- г) Хребет Черского

29. Определите регион России по его краткому описанию.

Это область России – один из лидеров по численности населения среди субъектов Российской Федерации. Здесь осваиваются рудные полезные ископаемые, главными из которых являются железные и медные руды. Областной цент – город-миллионер. На территории области расположена атомная электростанция.

30. Определите регион России по его краткому описанию.

Эта республика расположена в Европейской части России. Особенностью ее экономико-географического положения является выход к государственной границе страны. Коренное население относится к финно-угорской группе уральско-юкагирской языковой семьи. Место республики в хозяйстве России определяется, прежде всего, отраслями, использующими местные природные ресурсы (лесная, деревообрабатывающая, целлюлозно-бумажная, добыча железной руды), а также работающей на привозном сырье цветной металлургией и машиностроением.

Теоретический тур

Задание 9.1. Рассмотрите внимательно рисунок с представленными озерами и ответьте на вопросы:

1. Дайте им названия в буквенном соответствии.
2. Назовите их местоположение.
3. Определите последовательность в зависимости от занимаемой площади.
4. Укажите максимальную глубину.
5. Каково происхождение их озерных котловин

Ответы запишите в таблице 9.1.

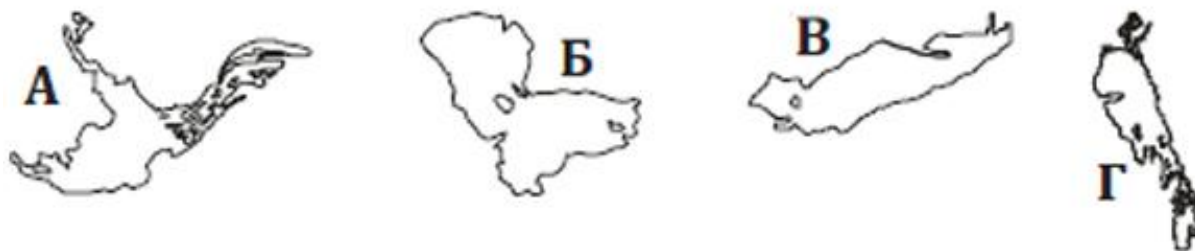


Таблица 9.1

Вопросы	Ответы
1. Название озер	А. Б. В. Г.
2. Местоположение озер	А. Б. В. Г.
3. Последовательность расположения в зависимости от площади	
4. Максимальная глубина	А. Б. В. Г.
5. Происхождение озерных котловин	А. Б. В. Г.

Задание 9.2. Установите соответствие между понятием и его определением, заполните таблицу 9.2.

Понятия	Определения
1. Глен 2. Гололед 3. Кыр 4. Лахар 5. Рям 6. Байамос 7. Суховой 8. Калима	<p>а) – название плосковерхих плато или их останцев, обычно с крутыми обрывистыми или нависающими склонами.</p> <p>б) – грязевой поток, возникший при смешении вулканического материала с водами кратерных озер, дождевой водой или водой, образующейся в результате таяния льда или снега на склонах вулкана.</p> <p>в) – узкая крутосклонная, часто залесенная горная долина с плоским дном, занятым рекой или озером. Термин наиболее распространен в горных районах Шотландии и Ирландии.</p> <p>г) – слой плотного льда на поверхности Земли и на предметах. Образуется вследствие намерзания капель переохлажденного дождя.</p> <p>д) – болото, поросшее низкорослым лесом или зарослями кустарников.</p> <p>е) ветер зарождается над пустынными и полупустынными территориями. Иногда формируется в степях умеренного пояса.</p> <p>ж) – северо-восточный ветер, переносящий огромное количество песка и пыли на Канарские острова.</p> <p>з) – ветер, обрушивающийся сильными шквалами на острова Куба и Бали. Приносит грозы и ливни.</p>

Таблица 9.2

Вопрос	Установите соответствие между понятием и его определением							
Понятия (цифры)	1	2	3	4	5	6	7	8
Определения (буквенные обозначения)								

Задание 9.3. Прочтите текст и ответьте на вопросы, заполнив таблицу 9.3.

Этот самый глубокий континентальный водоем содержит одну пятую запасов пресных вод на Земле (без ледников). Более 300 рек впадает в озеро, а вытекает только одна. У ее истока располагается поселок, в котором еще в 1920-х г.г. был открыт стационар по изучению озера. По берегам озера расположено несколько заповедников. Один из них был основан в 1916 г. для сохранения ценного зверька, обитающего в районе хребта на восточном берегу. Хребет и вид животного получили название от реки, которая впадает в озеро. Река дала также название северо-восточному ветру. Почти всюду гористые берега покрыты хвойными лесами. Озеро находится в зоне активных тектонических движений, о чем свидетельствуют многочисленные землетрясения. В результате одного из них в 1862 г. вблизи дельты крупнейшей из рек, впадающих в озеро, погрузился под воду огромный участок суши.

- 1). Определите, что это за озеро.
- 2). Назовите два субъекта Российской Федерации, в которых находится озеро.
- 3). Назовите реку, из него вытекающую.
- 4). Назовите поселок, где располагается институт озероведения.
- 5). Назовите научный термин, синоним "озероведение".
- 6). От названия какой реки получили названия хребет и зверь? Как называются хребет, зверь?
- 7). Назовите северо-восточный ветер, которому дала название река.
- 8). Какое название получил образованный в результате землетрясения залив?



9). У устья какой реки он находится?




Таблица 9.3

Вопрос	Ответ
Прочтите текст и ответьте на вопросы.	
1. Определите, что это за озеро.	1.
2. Назовите два субъекта Российской Федерации, в которых находится озеро.	2.
3. Назовите реку, из него вытекающую.	3.
4. Назовите поселок, где располагается институт озероведения.	4.
5. Назовите научный термин, синоним "озероведение".	5.
6. От названия какой реки получили названия хребет и зверь? Как называются хребет, зверь?	6.
7. Назовите северо-восточный ветер, которому дала название река.	7.
8. Какое название получил образованный в результате землетрясения залив?	8.
9. У устья какой реки он находится?	9.

Задание 9.4. Ниже представлены фото животных, которые *официально* считают страны национальными животными. Назовите этих животных и страну (заполните таблицу 9.4). **Максимальное количество баллов – 17.**

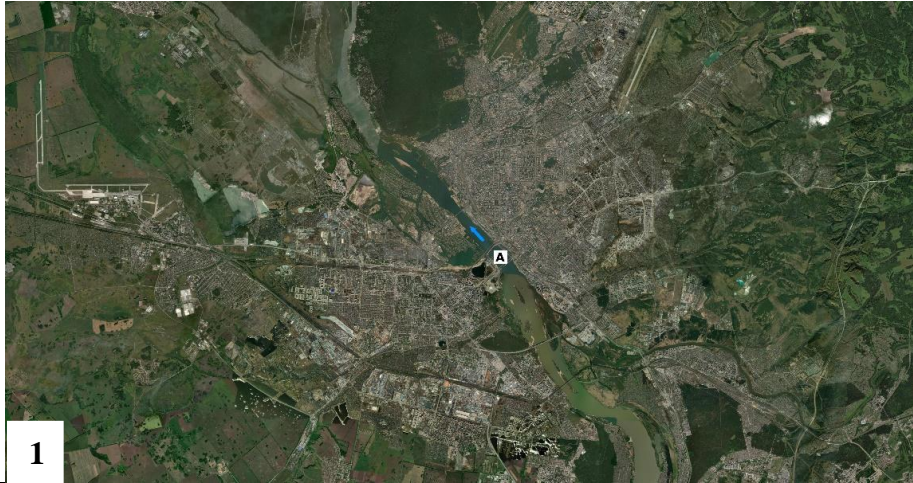
Таблица 9.4

Фото животного	Название животного	Название страны
		
		

Задание 9.5. Рассмотрите внимательно космоснимок (1) и снимок с квадрокоптера (2) территории города и его окрестностей, а также фотографии достопримечательностей (3, 4) и ответьте на следующие вопросы:

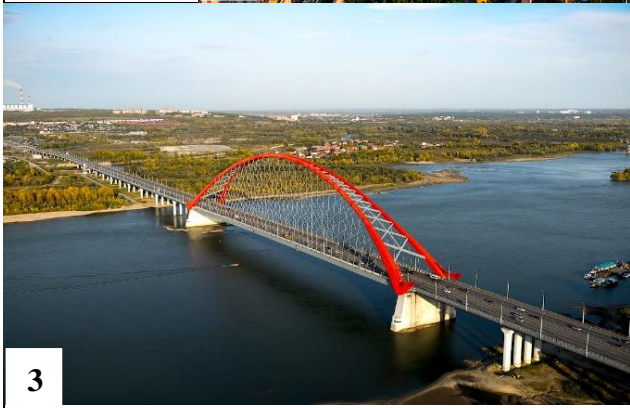
1. Как называется город и когда он был образован, на какой реке (А) он расположен? Где река берет начало и куда впадает?
2. Какие функции город выполняет?
3. Как называется достопримечательность под номером 3?
4. Что изображено на фото 4?



1



2



3



4

Таблица 9.5

Вопрос	Ответ
1. Как называется город и когда он был образован, на какой реке (А) он расположен? Где река берет начало и куда впадает?	Город называется Город был основан Стоит на реке Она берет начало Впадает в
2. Какие функции город выполняет ?	а) б) в) г)
3. Как называется достопримечательность под номером 3?	
4. Что изображено на фото 4.	