

Задания муниципального этапа всероссийской олимпиады школьников по географии 9 класс

На выполнение всех заданий муниципального этапа всероссийской олимпиады школьников по географии отводится 3 часа. Из них 2 часа отводится на выполнение заданий теоретического тура, 1 час – на выполнение заданий тестового тура. Ответы учащиеся отмечают и пишут на бланках заданий. Для выполнения заданий требуются линейка, ручка и карандаш.

Задания теоретического тура

Задание 1

Прочитайте текст.

Зимний шторм, оставивший в Центральной России солидную сумму осадков, продолжает свой путь на восток. В этой части Русской равнины со снежным покровом негусто, а сильный снег с метелями – не повод для грусти. В настоящее время практически вся территория охвачена «нужными» снегопадами. За минувшую ночь в Нижегородской области уже выпало до 12 мм осадков, в Пензенской и Саратовской областях – до 15 мм, в Ульяновской области – до 17 мм. Синоптики говорят, что интенсивные снегопады продолжатся. За это время в регионе может выпасть до полумесячной нормы осадков, а высота снежного покрова может утроиться.

Как называется географический район России, о котором идет речь в тексте?
Почему снегопады так нужны в этом регионе? **Назовите** не менее двух причин.

Задание 2

Этот водоем самый глубокий в России, он содержит 1/5 запасов пресных вод планеты (не считая ледников). В него впадает более 300 рек, а вытекает – только одна. Берега водоема покрыты почти полностью хвойными лесами. По берегам открыты заповедники. В одном из них, открытом в 1916 году, в районе хребта на восточном берегу обитает ценный зверек, имеющий такое же название, что и хребет, полученное по названию реки, впадающей в водоем. Эта же река дала имя северо-восточному ветру.

Водоем расположен в зоне активных тектонических движений. Поэтому часто в этом районе бывают землетрясения. В 1862 году в результате одного из них неподалеку от дельты самой крупной реки, впадающей в водоем, погрузился под воду большой участок суши. В 1920-х годах в поселке, расположенном у истока вытекающей реки, был открыт стационар по изучению водоема.

Назовите:

1. Что это за водоем?
2. В каких субъектах Российской Федерации он расположен?
3. Как называется река, вытекающая из водоема?

4. Как называется река, давшая название зверьку, хребту и ветру? Как называется этот зверек?
5. У устья какой реки находится погрузившийся объект и как он называется?
6. Как называется поселок, в котором располагается исследовательский институт?

Задание 3

Этот субъект Российской Федерации расположен в трех полушариях, омывается тремя морями и граничит с тремя другими субъектами РФ и одним иностранным государством. На его территории расположен самый северный город России. Основу промышленного потенциала этого региона представляет уникальное предприятие (во всей России таких всего 10 штук, причем одно из них в Курской области).

Назовите:

1. Субъект, о котором идет речь
2. Моря, которые омывают субъект
3. Субъекты – соседи данного региона
4. Столицу региона
5. Самый северный город России
6. Промышленное предприятие, о котором идет речь в вопросе

Задание 4

Этот субъект РФ входит в состав Южного Федерального округа. На его территории официальными считаются сразу три языка. В рельефе территории этого региона особое значение имеют горы, которые образуют три параллельные гряды, направленные с северо-востока на юго-запад, разделённые двумя продольными долинами. Все три гряды имеют одинаковый характер склонов: с севера они пологи, а с юга круты. Вершинная поверхность главной гряды представляет собой волнистое плато и называется яйлой. Три города этого субъекта соединены троллейбусными маршрутами. На территории этого субъекта состоялось создание крупного инфраструктурного проекта.

Назовите:

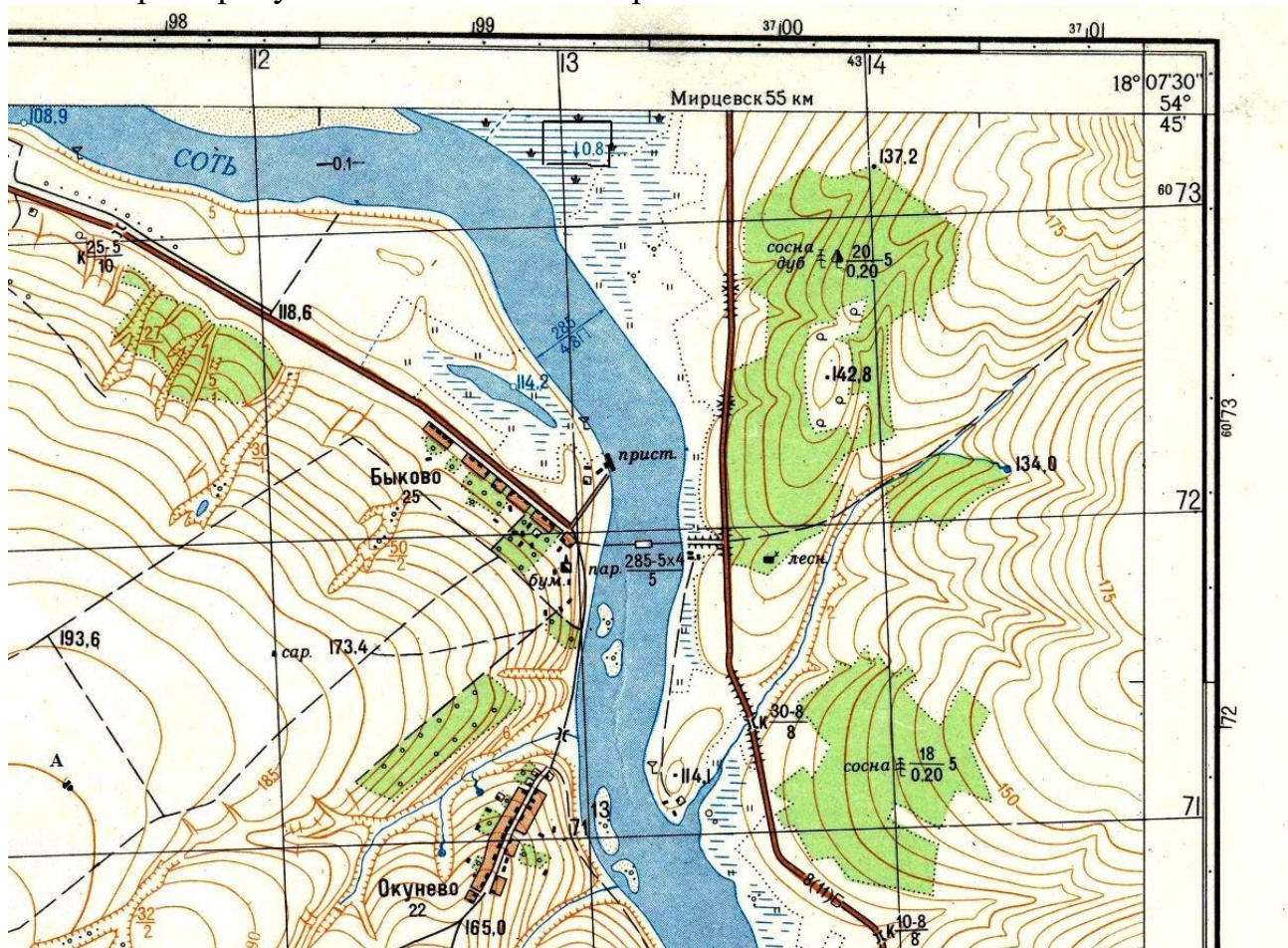
1. Субъект РФ
2. Официальные языки этого субъекта
3. Столицу и второй по численности город этого субъекта
4. Какие города соединены троллейбусным сообщением
5. О каком проекте идет речь в вопросе

Задание 5

На 180° в.д. – 15 мая, понедельник, 15 часов местного времени. Какое число, день недели и местное время в этот момент на 120° в.д.

Задание 6

Рассмотрите рисунок и ответьте на вопросы:



1. Определите и опишите именованный масштаб карты (1 балл). Опишите, какими четырьмя способами это можно сделать (по 1 баллу за каждый способ, максимально 4 балла).
2. Определите высоту сечения рельефа (через сколько метров проведены сплошные горизонтали на карте) (1 балл).
3. Определите географические координаты (географическую широту и географическую долготу) самой высокой точки лесной поляны (используйте соответствующий условный знак) (2 балла).
4. Определите амплитуду перепада высот в пределах фрагмента карты (1 балл).
5. Какую информацию предоставляет надпись «Мирцевск 55 км» в верхней части карты (1 балл)?
6. Определите атмосферное давление в точке А, если на уровне уреза воды реки Соть оно равно нормальному атмосферному давлению? Результат округлите до целого числа (1 балл).
7. Укажите типы растительности на карте (за каждый тип растительности 1 балл, максимально 4 балла).

Задания тестового тура

1. Кто стал первым мореплавателем, которому удалось пройти вдоль всего берега Азии по Северному морскому пути?
 - а) Иван Ребров
 - б) Адольф Эрик Норденшельд
 - в) Василий Поярков
 - г) Ерофей Хабаров

2. Материк, на котором расположена Большая песчаная пустыня – это...:
 - а) Евразия
 - б) Северная Америка
 - в) Южная Америка
 - г) Австралия

3. Какое утверждение о земной коре верно:
 - а) Земная кора под материками и океанами имеет одинаковое строение
 - б) Под океанами мощность земной коры больше, чем под материками.
 - в) Границы литосферных плит совпадают с контурами материков.
 - г) Литосферные плиты медленно перемещаются по поверхности мантии

4. Какова площадь Западно-Сибирской равнины?
 - а) 1,9 млн. кв. км
 - б) 2,2 млн. кв. км
 - в) 2,7 млн. кв. км
 - г) 3,1 млн. кв. км

5. Назовите наиболее молодые по возрасту горные системы
 - а) Уральские горы
 - б) Кавказские горы
 - в) Алтайские горы
 - г) Восточные саяны

6. В каком из случаев будет дуть самый сильный ветер:
 - а) в точке А давление 741 мм в точке Б 750мм
 - б) в точке А давление 763 мм в точке Б 758 мм
 - в) в точке А давление 754 мм в точке Б 752 мм
 - г) в точке А давление 755 мм в точке Б 762 мм.

7. Какая река самая длинная в Австралии?
 - а) Маррамбиджи
 - б) Муррей
 - в) Дарлинг
 - г) Купер-Крик

8. Группа островов, лежащих недалеко друг от друга, называется
 - а) атоллom;

- б) рифом;
- в) архипелагом;
- г) дугой.

9. В какой день продолжительность светового дня на Южном полюсе наибольшая?

- а) 21 марта;
- б) 22 июня;
- в) 23 сентября;
- г) 22 декабря.

10. Какому азимуту соответствует направление на запад-северо-запад (ЗСЗ)

- а) 180° ;
- б) $292,5^\circ$;
- в) 90°
- г) $202,5^\circ$.

11. Выберите правильное утверждение о циркуляции воздушных масс по сезонам в субтропическом климатическом поясе:

- а) в зимой и летом господствуют тропические воздушные массы
- б) зимой – умеренные воздушные массы, летом – тропические
- в) зимой – тропические воздушные массы, летом – умеренные
- г) зимой – тропические воздушные массы, летом – экваториальные

12. Для какой природной зоны характерны климатические показатели: средняя температура июля $+5 \dots 10^\circ\text{C}$, долгая холодная зима, количество осадков 200–300 мм в год, избыточное увлажнение?

- а) тундра;
- б) тайга;
- в) смешанные леса;
- г) широколиственные леса

13. Для лесной зоны характерны животные:

- а) байбак и крапчатый суслик;
- б) крапчатый суслик и горностай;
- в) байбак и горностай;
- г) горностай и соболь.

14. Какое из перечисленных озёр наиболее глубокое?

- а) Телецкое
- б) Собачье
- в) Ладожское
- г) Паанаярви

15. Какая из перечисленных стран НЕ относится к соседям 1-ого порядка России?

- а) Норвегия
- б) Эстония
- в) Корейская Народно-Демократическая Республика
- г) Швеция

16. Ближе всего к высочайшей вершине, какого материка 23 сентября в полдень по Гринвичу Солнце находится в зените:

- а) Евразия;
- б) Африка;
- в) Южная Америка;
- г) Австралия.

17. Регион России, специализирующийся на добыче апатитов:

- а) Кольский п-ов
- б) Северный Урал
- в) Северный Кавказ
- г) Забайкалье

18. Какой из перечисленных островов омывается водами Тихого и Индийского океанов?

- а) Шри-Ланка;
- б) Мадагаскар;
- в) Тасмания;
- г) Огненная Земля.

19. В возрастной структуре населения, какой из перечисленных стран доля детей наибольшая?

- а) Турция;
- б) Польша;
- в) Швеция;
- г) Австралия.

20. Назовите вариант ответа, в котором перечислены только города-миллионеры России:

- а) Севастополь, Улан-Удэ, Владивосток;
- б) Уфа, Волгоград, Пермь;
- в) Барнаул, Кемерово, Курган;
- г) Петрозаводск, Псков, Новгород.