

Теоретический тур

Задания теоретического тура выполняются на бланках ответов!

Задание 1

Когда и куда нужно отправиться путешественнику, чтобы его тень в течение целых суток была одинаковой длины? Приведите все возможные варианты и дайте подробное объяснение.

Максимум – 8 баллов

Задание 2

Определите какое количество условного топлива позволяет сэкономить за год Курская АЭС мощностью 4 млн квт при удельном расходе топлива на 1 квт.ч в 320 г.у.т. Стоимость топлива в 2023 году составил 200 \$ за 1 т у.т. Время работы электростанции за год 6800 часов. Определите общую экономию в рублях, если курс доллара составил 93 рубля за доллар.

Ответ округлите до целого числа. Запишите решение задачи.

Максимум – 6 баллов

Задание 3

Рассмотрите иллюстрации в приложении. Определите, с какими личностями и как связаны эти изображения. Какое событие из истории географических открытий объединяет этих людей?

Назовите дату этого события. Определите, какой из объектов, показанных на иллюстрациях, связан с городом Владимиром? Каким образом?

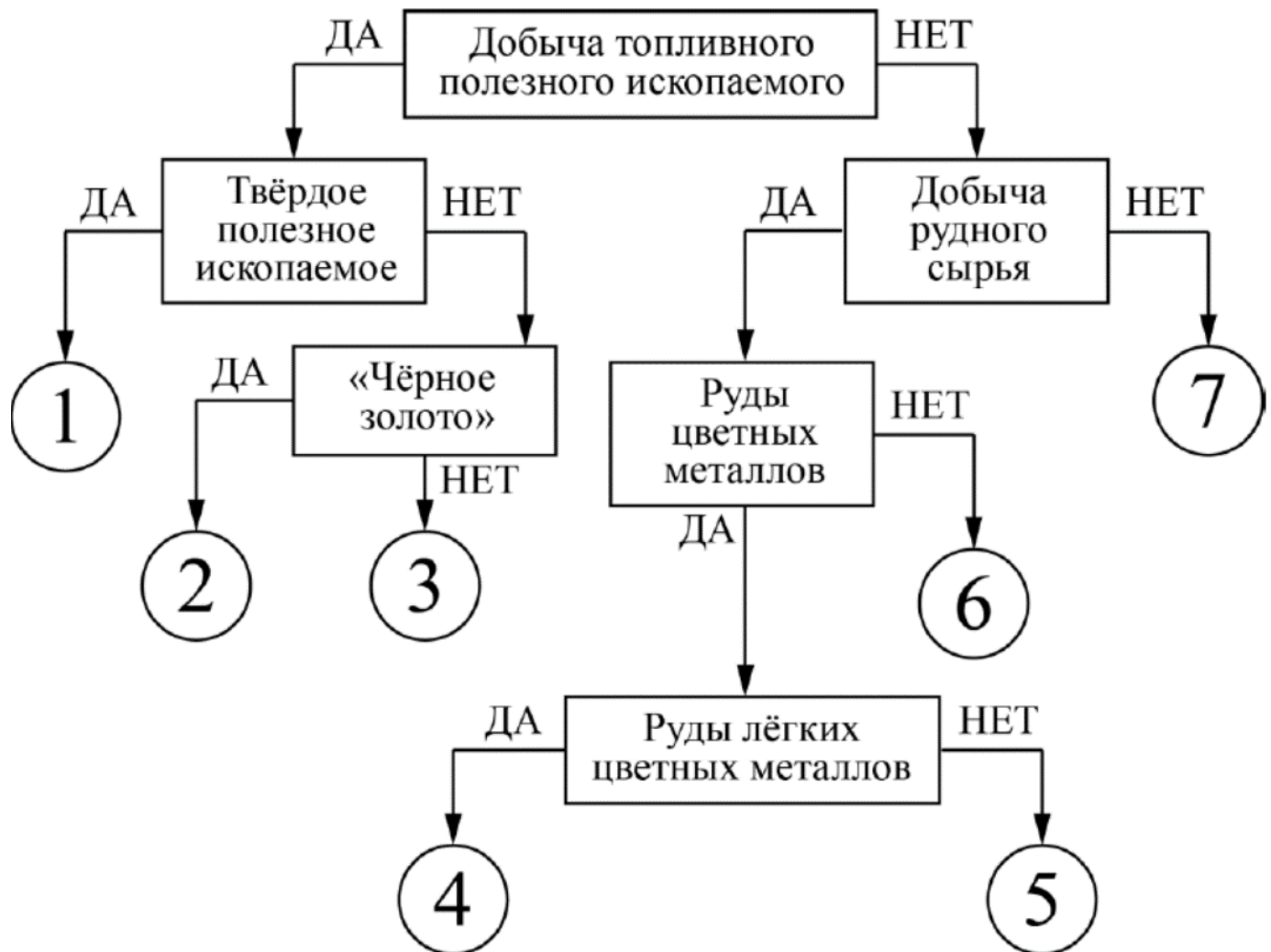
Максимум – 16 баллов

Задание 4

Используя алгоритм, определите номер, который соответствует субъекту РФ, которые являются лидерами в определённых видах добывающей промышленности (*Республика Коми, Республика Мордовия, Республика Дагестан, Ямало-Ненецкий автономный округ, Ханты-Мансийский автономный округ – Югра, Камчатский край, Хабаровский край, Кемеровская область, Курская область, Мурманская область*) и занесите его в таблицу на листе ответов. Следуя алгоритму, определите полезные

ископаемые.

ВНИМАНИЕ! В предложенном списке присутствуют «лишние» субъекты РФ.



Максимум - 15 баллов

Практическая часть теоретического тура

Задание 5

Вам дана одна из карт «Атласа Южного моря» 1824 года. Используя данную карту ответьте на вопросы:

1. Определите численный масштаб карты и вычислите ширину пролива Лаперуза в самой узкой его части. Выводы подтвердите расчетами.
2. К каким типам карт по масштабу, назначению и охвату территории она относится?
3. Назовите автора этой карты.
4. Подпишите на карте (современными названиями):
 - ✓ моря и океан, омывающие берега показанных островов;

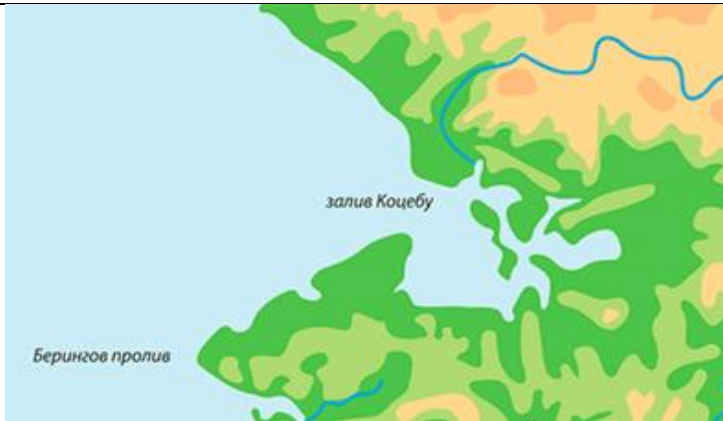
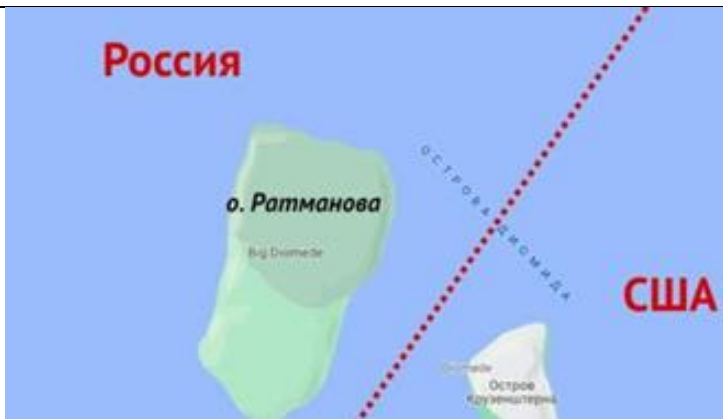
- ✓ три крупнейших острова и группу островов к востоку от центрального острова
- 5. Какие государства располагаются сейчас на этих островах? Покажите на карте современную государственную границу.
- 6. На каком из показанных островов находится столица государства, которая в XIX веке называлась Эдо? Какое название она имеет теперь?
- 7. Какая геополитическая проблема, связана с показанными на карте островами?
- 8. Почему вулканы показаны только на побережье центрального острова?
- 9. Какие стихийные бедствия часто тревожат жителей этих островов и почему?

Максимум – 25 баллов

Итого за все задания теоретического тура – 70 баллов

Иллюстрации к заданию 3

1	2
3	4
5	6



«... Не надо называть,
узнаешь по портрету.
Ночной разбойник,
дуэлист.
В Камчатку сослан был,
вернулся алеутом,
И крепко на руку нечист.»
А. С. Грибоедов



Л. Глазман. Битва при Ситке

Шифр участника _____

Тестовый раунд

ВНИМАНИЕ!

Свои ответы занесите в таблицу, расположенную ниже.

1. Линии, соединяющие точки с одинаковыми значениями высоты местности, называются
 - 1) изобары
 - 2) изогипсы
 - 3) изотермы
 - 4) изобаты

2. В каком случае ветер будет дуть сильнее
 - 1) атмосферное давление над сушей 742 мм рт.ст., над морем-757 мм рт.ст.
 - 2) атмосферное давление над сушей 751 мм рт.ст., над морем-785 мм рт.ст.
 - 3) атмосферное давление над сушей 742 мм рт.ст., над морем 747 мм рт.ст.
 - 4) Атмосферное давление над сушей 751 мм рт.ст., над морем- 772 мм рт.ст

3. Найдите верное соответствие «эра-эпоха складчатости»
 - 1) протерозой - киммерийская складчатость
 - 2) палеозой - герцинская складчатость
 - 3) кайнозой — байкальская складчатость
 - 4) мезозой - каледонская

4. Что такое Эль-Ниньо
 - 1) холодный, порывистый ветер у побережья Перу
 - 2) засушливые области Мексиканского нагорья
 - 3) колебание температуры поверхности воды в экваториальной части Тихого океана, оказывающее влияние на климат
 - 4) национальный танец жителей Патагонии

5. Какие из перечисленных горных систем расположены к востоку от реки Енисей
 - 1) Кузнецкий Алатау и Урал
 - 2) Верхоянский хребет и хребет Черского
 - 3) Алтай и Восточный Саян
 - 4) Сихотэ -Алинь и Кавказ

6. Элементарный, неделимый природный комплекс, обладающий однородностью свойств, - это
 - 1) природная зона
 - 2) фация
 - 3) ландшафт
 - 4) географическая оболочка

7. В какой из перечисленных горных систем наиболее развит снежно-ледовый пояс

- 1) Сихотэ-Алинь
 - 2) Урал
 - 3) Кавказ
 - 4) Алтай
8. Что такое «колки»
- 1) не обводненные участки в пойме реки
 - 2) участки лиственного леса в тайге Западной Сибири
 - 3) территории в лесном массиве покрытые сухими деревьями
 - 4) небольшие леса в лесостепи, образованные березой, осиной или ивой, приуроченные к увлажненным местам
9. Какой из перечисленных островов и архипелагов находится в пределах Российского сектора Арктики
- 1) остров Медвежий
 - 2) архипелаг Шпицберген
 - 3) Земля Франца Иосифа
 - 4) остров Святого Лаврентия
10. Какое утверждение о площади эффективной территории России является верным
- 1) эффективная территория России меньше, чем Канады, но больше чем США
 - 2) площадь эффективной территории России 17,1 млн.км².
 - 3) общая площадь территории России примерно в два раза превышает территорию Китая, но площадь их эффективной территории примерно одинакова
 - 4) Россия имеет меньшую площадь эффективной территории чем Бразилия и Австралия
11. Наибольшую площадь территория России занимала
- 1) в конце XIX века
 - 2) в начале XIX века
 - 3) в 60-е годы XX века
 - 4) в 90-е годы XX века
12. Какие из перечисленных народов, населяющих Россию, говорят на языках тюрской группы алтайской языковой семьи
- 1) марийцы и башкиры
 - 2) татары и чувашаи
 - 3) якуты и карелы
 - 4) ингуши и калмыки
13. Какова средняя плотность населения территорий, лежащих в пределах основной полосы расселения (чел.км²)
- 1) 25
 - 2) 50
 - 3) 100
 - 4) 150

14. Какое из перечисленных утверждений является ошибочным

- 1) в период существования СССР промышленность России производила до 70% всей промышленной продукции СССР
- 2) командная система экономики сложилась в России к концу XIX века
- 3) на территории России в советское время производилось менее половины сельскохозяйственной продукции всего СССР
- 4) сохранившиеся местные (кустарные) промыслы — это элементы традиционной экономики

15. В каком из перечисленных промышленных центров размещено крупнейшее в России предприятие, производящее зерноуборочные комбайны

- 1) Тула
- 2) Коломна
- 3) Петрозаводск
- 4) Ростов на Дону

16. Какое утверждение ошибочно

- 1) тепловой коэффициент (ТК) каменного угля больше, чем ТК бурого угля и торфа
- 2) для ГЭС единица условного топлива принимается равной 2000-3000 кВт.ч электроэнергии
- 3) природный газ имеет наименьшей тепловой коэффициент среди всех видов минерального топлива
- 4) топливно-энергетический баланс -это количественное соотношение добычи и использования всех видов топлива и энергии

17. Какая из перечисленных электростанций использует для выработки электроэнергии приливы и отливы

- 1) Паужетская
- 2) Смоленская
- 3) Костромская
- 4) Усть-Илимская

18. Предприятия какой из перечисленных отраслей размещаются в районах производства сырья

- 1) сахарная
- 2) кондитерская
- 3) чаеразвесочная
- 4) макаронная

19. Доля какого вида морских судов в структуре современного морского флота России наибольшая

- 1) наливных (танкеров)
- 2) сухогрузов
- 3) пассажирских
- 4) рыболовных

20. Какое утверждение ошибочно

- 1) экономические районы — это территории, которые различаются экономической специализацией
- 2) показатель экономической специализации — это отношение доли населения района в общем населении страны к доле продукции данного вида производимой в районе
- 3) территориально-производственные комплексы (ТПК) — это сочетание взаимосвязанных

предприятий разных отраслей, использующих общую инфраструктуру

4) Братско-Усть-Илимский ТПК — производственный комплекс мезорайонного уровня

№ вопроса	Ответ	№ вопроса	Ответ	№ вопроса	Ответ	№ вопроса	Ответ
1		6		11		16	
2		7		12		17	
3		8		13		18	
4		9		14		19	
5		10		15		20	