

**Муниципальный этап
Всероссийской олимпиады школьников
по обществознанию
2018/19 учебный год
7 класс**

Дорогой друг! Желаем успеха!

Задания

1. «Да» или «нет»? Если вы согласны с утверждением, напишите «Да», если не согласны — «Нет». Внесите свои ответы в таблицу.

- 1) духовная культура всегда обеспечивает потребности материальной культуры
- 2) пропаганда в СМИ расистских и экстремистских взглядов и убеждений является правонарушением
- 3) образ своего «Я» формируется у человека в процессе социального общения
- 4) одним из признаков нации как этнической общности является национальное самосознание
- 5) социальное неравенство проявляется в делении общества на различные группы
- 6) фанатичная преданность творчеству музыкальной группы является примером негативного отклоняющегося поведения.

**12
баллов**
(по 2 балла
за каждый
правиль-
ный ответ)

Ответ:

1	2	3	4	5	6

2. Выберите все правильные ответы. Запишите их в таблицу.

1. Какие из перечисленных признаков государства являются основными, а не дополнительными?

- 1) наличие публичной власти, отделенной от общества
- 2) государственный язык
- 3) вооруженные силы
- 4) суверенитет
- 5) территория
- 6) система законов
- 7) государственная символика
- 8) наличие государственного аппарата
- 9) единая транспортная система

**9
баллов**
(по 1 баллу
за каждую
верную по-
зицию)

2. За какое из деяний последует уголовная ответственность, согласно законодательству РФ?

- 1) превышение скорости на 30 км/ч
- 2) опоздание работника без уважительных причин
- 3) дача взятки должностному лицу
- 4) получение взятки должностным лицом
- 5) невозврат денег, взятых в долг у соседа
- 6) нарушение правил пожарной безопасности в лесах
- 7) стоянка машины в запрещенном для остановки месте
- 8) ложный звонок о заложенной в школе бомбе

9) мошенничество

Ответ:

1	2

3. Решите правовую задачу.

В юридическую консультацию обратился четырнадцатилетний Антон с просьбой разъяснить ему, как поступить в следующей ситуации. Его родители при вступлении в брак оставили свои добрачные фамилии. При рождении ему была присвоена фамилия отца, на которую он получил паспорт. В настоящее время его отец осужден за совершение тяжкого преступления и отбывает наказание.

4 балла
(по 2 балла за каждую верную позицию)

1) Может ли он изменить свою фамилию на фамилию матери?

Ответ:

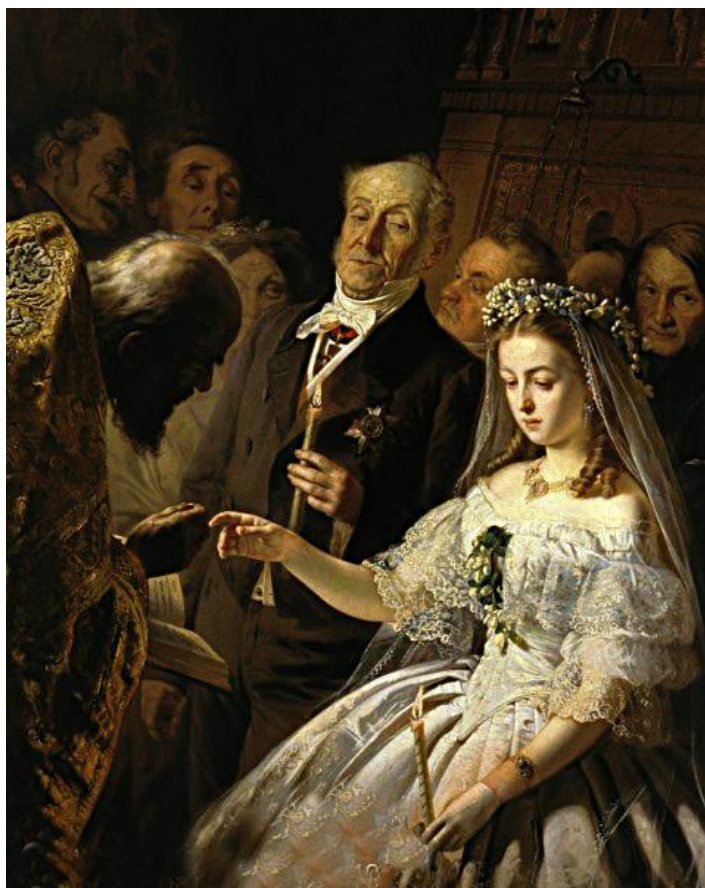
2) Куда ему следует обратиться с такой просьбой?

Ответ:

4. Решите социологическую задачу.

Перед Вами репродукция картины В. В. Пукирева «Неравный брак». Предположите, по каким критериям брак мог считаться неравным. Укажите не менее двух критериев.

4 балла
(по 2 балла за каждый верно названный критерий)



Ответ:

5. Используя **ВСЕ** приведенные слова и словосочетания, составьте определения трех обществоведческих понятий. Запишите в таблицу термины и рядом запишите составленные вами определения

Слова и словосочетания не могут использоваться дважды. В этот лингвистический конструктор вы можете добавлять предлоги, изменять слова по падежам (они даны в именительном падеже) и пр.

1. Группа, социальный, кровное, брак, хозяйство, ведение, основанный, общность, родство,
2. Поведение, порядок, установившийся, традиционно.
3. Определенный, доход, план, расход, период

**9
баллов**
(по 3 балла за каждый правильный ответ)

Ответ:

<i>№ n/n</i>	<i>термин</i>	<i>определение</i>
1.		
2.		
3.		

6. Проанализируйте фрагменты приведенных текстов и определите пропущенные в них обществоведческие термины

1. «У нас государственный строй таков, что не подражает чужим законам; скорее, мы сами служим примером для других... И называется наш строй _____ ввиду того, что сообразуется не с меньшинством, а с интересами большинства; по законам в частных спорах все пользуются одинаковыми правами... Мы живем свободными гражданами как в государственной жизни, так и во взаимных отношениях» (Фукидид. Размышления Перикла о своей стране...)

2. «_____ есть организация оседлого населения, занимающего определенную территорию и подчиняющегося одной и той же власти» (Ф.К. Брокгауз и И.А. Ефрон, издатели энциклопедического словаря)

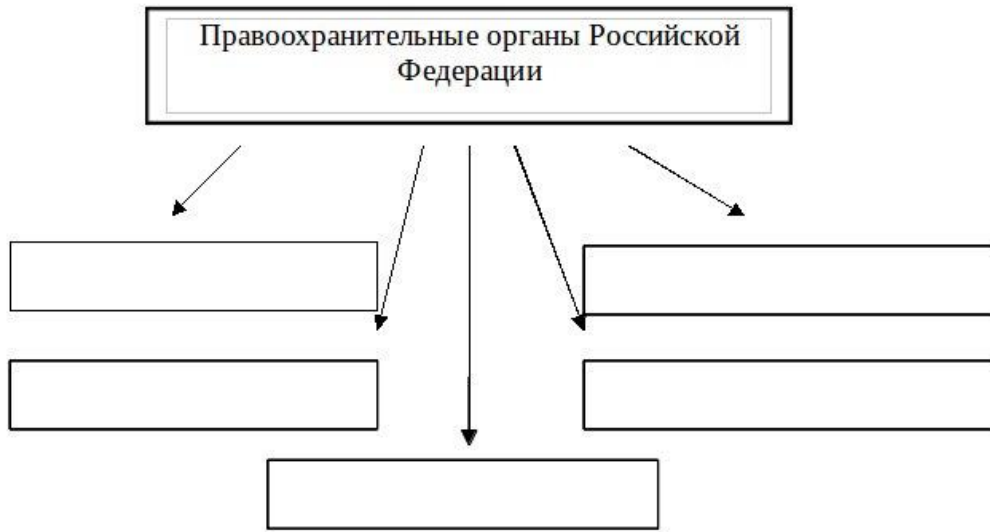
**6
баллов**
(по 3 балла за каждый правильный ответ)

Ответ:

1.

2.

7. Перед вами схема, иллюстрирующая правоохранительные органы РФ. Восстановите эту схему. Какие органы (структура) входят в правоохранительные органы?



10 баллов
(по 2 балла за каждый правильный ответ)

8. Соотнесите объекты, явления и сферы общественной жизни (политическая, экономическая, социальная, духовная), к которым они относятся. Ответы запишите в таблицу, указав соответствующие цифры.

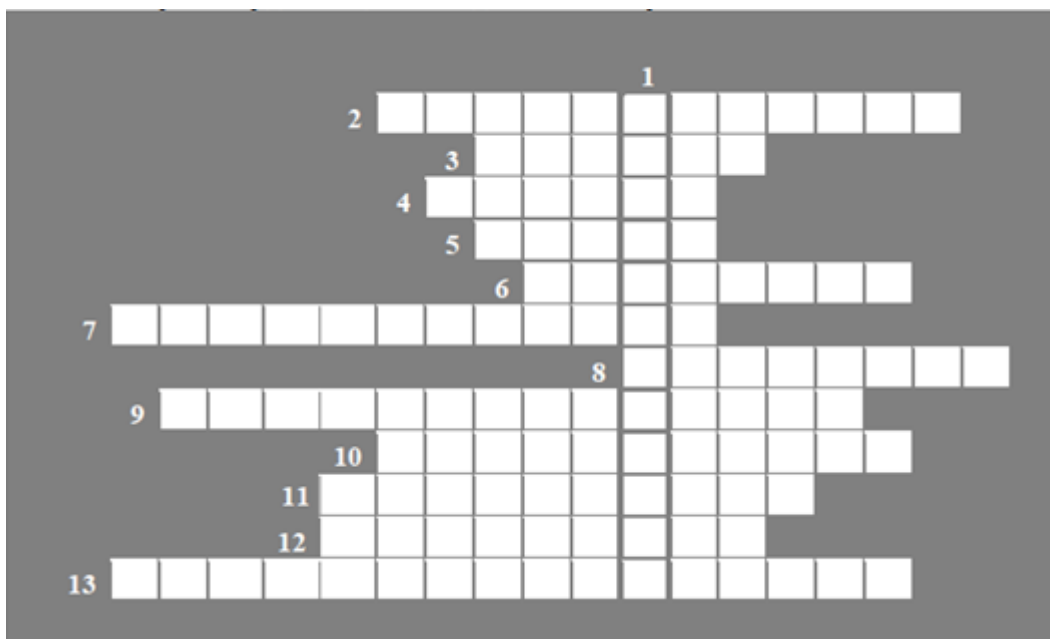
- | | |
|---------------------------------|--|
| 1) Кондитерская фабрика | 7) Строительство нефтепровода |
| 2) Партия «Справедливая Россия» | 8) Иркутский государственный университет |
| 3) Картины Айвазовского | 9) Институт ядерной физики |
| 4) Внешторгбанк | 10) Произведения Достоевского |
| 5) Губернатор Калифорнии | |
| 6) Поликлиника | |

20 баллов
(по 2 балла за каждый верный ответ)

Ответ:

политическая	экономическая	социальная	духовная

9. Решите кроссворд с обществоведческими терминами



26 баллов
(по 2 балла за каждый верный ответ)

Вопросы к кроссворду:

ПО ВЕРТИКАЛИ

1) законность режима, политических деятелей и лидеров; отношение населения к власти как к законной не из-за формальных законов и декретов, а из-за социального согласия и принятия их;

ПО ГОРИЗОНТАЛИ

- 2) осознанная активность человека, направленная на преобразования окружающего мира и самого себя;
- 3) систематизированный сборник правовых норм в какой-либо отрасли права;
- 4) действия, приносящие пользу и удовлетворяющие потребности;
- 5) ценная бумага, свидетельствующая об участии ее владельца в капитале предприятия и приносящая доход в форме дивидендов;
- 6) должностное лицо, в обязанности которого входит оформление разного рода юридических документов (договоров, завещаний, доверенностей и пр.);
- 7) право собственности, заключающееся в возможности определять дальнейшую судьбу вещи;
- 8) высшая ступень человеческого познания, способность человеческого мозга обрабатывать информацию;
- 9) способность гражданина своими действиями приобретать и осуществлять гражданские права, создавать для себя юридические обязанности и исполнять их;
- 10) общественная наука, изучающая отношения людей по поводу власти;
- 11) политико-правовая односторонняя связь физического лица и монарха;
- 12) устойчивое, упрощенное, схематичное представление о чем-либо, распространенное в обществе;
- 13) неповторимое своеобразие человека, набор его уникальных свойств.

Максимальное количество баллов:

100

Оценка за работу (Заполняется жюри)										
Задание	1	2	3	4	5	6	7	8	9	Всего баллов
Оценка										
Член жюри										
Член жюри										