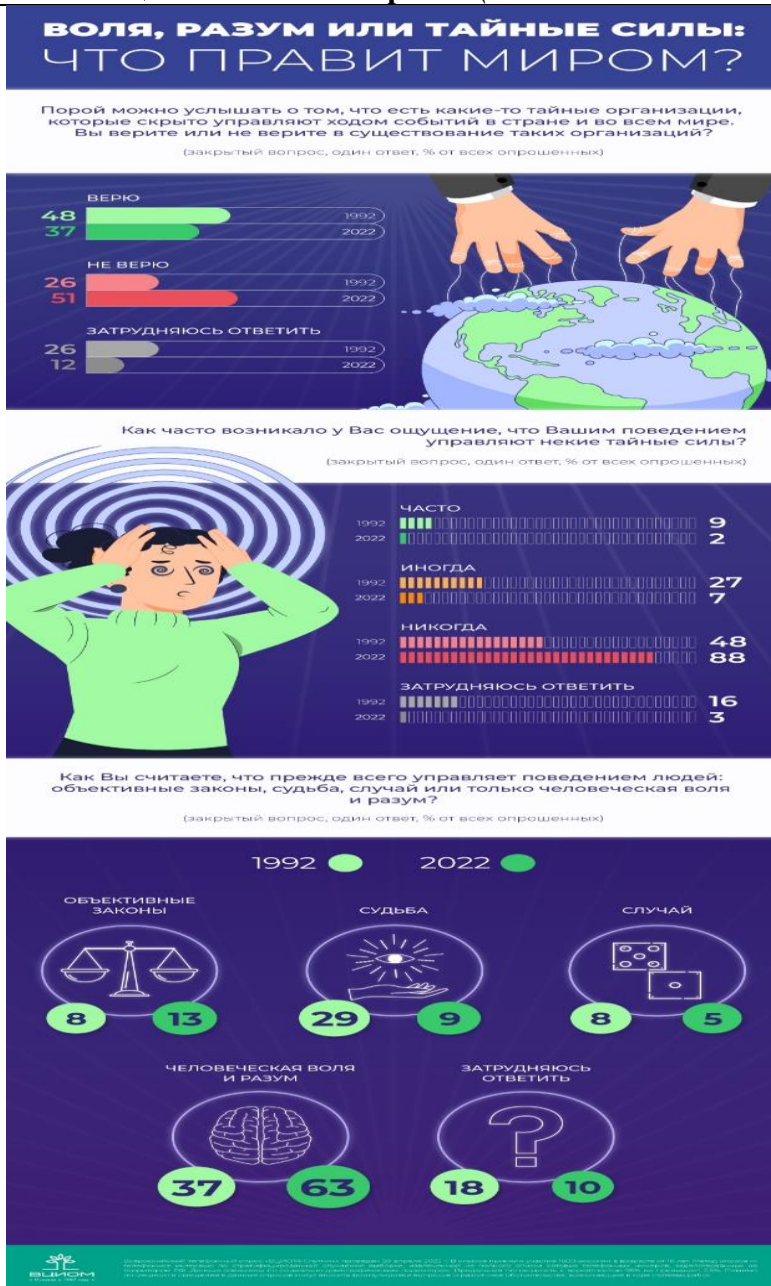


**Ключи к заданиям муниципального этапа
Всероссийской олимпиады школьников по обществознанию
2022-2023 учебный год
11 класс**

1. Решите логические задачи. (Максимальный балл – 10, по 5 баллов за каждый правильный ответ)		
1	<p>В 2021 году состоялось собрание монстров, на котором было представлено 30 участников: зубастые, мохнатые и когтистые. Известно, что четверть когтистых – зубасты, а двадцать процентов зубастых – мохнаты. Только треть мохнатых не зубасты и не когтисты. Одна восьмая часть когтистых и зубасты, и мохнаты. Общее число когтистых только на одного больше, чем общее число зубастых. Число исключительно мохнатых равно числу одновременно мохнатых и когтистых, но не зубастых. Мохнатые – самая малочисленная группа.</p> <p><i>Сколько мохнатых было на собрании?</i></p> <p>1. 1 2. 25 3. 17 4. 9</p>	Ответ: 4
2	<p>После закрытия магазина оставалось девять работников. Один из них украл кассу. На вопрос начальника, кто это сделал, были получены следующие ответы:</p> <p>Андрей. - Это сделал Георгий. Боб. - Это неправда. Мария. - Я ее украла. Джон. - Сделала это либо Мария, либо Анна. Георгий. - Боб лжет. Том. - Это была Мария. Лео. - Нет. Мария кассу не крада. Анна. - Ни Мария, ни я этого не делали. Розалия. - Анна права, но Георгий также не виновен.</p> <p><i>Из этих девяти высказываний три истинны, а остальные – ложны. Кто украл кассу?</i></p> <p>1. Андрей 2. Боб 3. Мария 4. Джон 5. Георгий 6. Том 7. Лео 8. Анна 9. Розалия</p>	Ответ: 8
2. Решите экономическую задачу: (Максимальный балл – 8)		
<p>Фирма «Ликвидатор» выпускает и продаёт мобильные телефоны. Известно, что общая выручка фирмы задаётся уравнением $TR = 16Q - 4Q^2$, а предельная выручка: $MR = 16 - 8Q$. Уравнение общих издержек выглядит следующим образом $TC = 4 + 4Q^2$, уравнение предельных издержек: $MC = 8Q$ (Q – это объём производства/продаж фирмы в единицу времени).</p> <p>1. Определите, в каких условиях функционирует фирма (совершенная или несовершенная конкуренция). Ответ объясните.</p> <p>2. Рассчитайте максимальную прибыль и количество продукции, при котором такая прибыль будет достигнута.</p>		<p>1. несовершенная конкуренция (4 балла)</p> <p>1.2. $Q = 1$ (2 балла) $P_{r\max} = 4$ (2 балла)</p>

3. Задания на социологические опросы: (Максимальный балл – 6)



Б (3 балла)

Г (3 балла)

За каждый неправильно указанный ответ (АВДЕ) штраф в 1 балл.

Минимальное число баллов за задание: 0

Выберете утверждения, которые соответствуют данным инфографики.

- А. Примерно 40% опрошенных в 2022 году полагают, что большинство россиян верят в существование тайных организаций;
- Б. На данный момент можно говорить об окончании процесса, названным Максом Вебером как расколдовывание мира, из-за ничтожного количества респондентов, у которых появляются мысли о тайных силах, управляющих человеческим поведением;
- В. Поколение XXI века в основном считает, что поведением людей управляют человеческая воля и разум;
- Г. Доля респондентов, которые не верят в наличие тайных организаций, скрыто управляющих ходом событий в стране и во всем мире, за 30 лет увеличилась почти в 2 раза;
- Д. Со временем число респондентов, которые не могут сформировать свое отношении к тайным организациям, растет;
- Е. Динамика доли опрошенных, считающих, что поведением людей управляют объективные законы, колеблется незначительно в зависимости от года опроса.

4. Укажите термин: (Максимальный балл – 10, по 2 балла за каждый правильный ответ)		
1	_____ – деятельность граждан, связанная с удовлетворением личных и общественных потребностей, не противоречащая законодательству и приносящая, как правило, доход.	Занятость
2	_____ – процесс оттока населения из городов в сельскую местность, понижение значимости городов в общественной жизни. Процесс, обратный урбанизации.	Рурализация
3	_____ – совершение умышленного преступления лицом, имеющим судимость за ранее совершенное умышленное преступление.	Рецидив
4	_____ – процесс установления оснований отпадения общественной опасности деяний, признания нецелесообразности уголовно-правовой борьбы с ними и отмены их уголовной наказуемости.	Декриминализация
5	_____ – процесс индустриальной мутации, который непрерывно реконструирует экономическую структуру изнутри, разрушая старую структуру и создавая новую.	Созидательное разрушение
5. Сопоставьте: (Максимальный балл – 8, по 2 балла за каждый правильный ответ)		
1	1. Однопалатный парламент 2. Двухпалатный парламент А. Германия Б. Франция В. Италия Г. Румыния Д. Великобритания Е. Швеция	1 — А, Е 2 — Г, Д, Б, В
2	1. Расторжение трудового договора по инициативе работодателя 2. Прекращение трудового договора по обстоятельствам, независящим от воли сторон А. Неизбрание на должность Б. Ликвидация организации; В. Представление работником работодателю подложных документов при заключении трудового договора Г. Дисквалификация Д. Прекращение допуска к государственной тайне Е. Несоответствие работника занимаемой должности вследствие недостаточной квалификации	1 — Б, В, Е 2 — А, Г, Д
3	1. Элейская школа 2. Милетская школа 3. Школа киников 4. Школа стоиков А. Зенон Китийский Б. Парменид В. Фалес Г. Антисфен Д. Диоген Е. Анаксимен Ж. Эпиктет З. Анаксимандр	1 — Б 2 — В, Е, З 3 — Г, Д 4 — А, Ж

4	<p>1. Эксперимент Милграма 2. Эксперимент Шерифа 3. Эксперимент Тэшфела</p> <p>А. Межгрупповое соперничество приводит к возникновению конфликта, а совместная деятельность приводит к снижению межгрупповых разногласий Б. Для того, чтобы поддержать позитивную социальную идентичность, люди готовы нести материальные потери В. Авторитет оказывает сильное давление на человека, а также контролирует его поведение и действия</p>	<p>1 — В 2 — А 3 — Б</p>
---	---	---

6. Выберите верные утверждения, которые соответствуют содержанию приведённой картины. (Максимальный балл – 5)



- А. На картине изображена евхаристия – таинство бракосочетания;
Б. В соответствии с современным семейным законодательством данный брак не будет порождать права и обязанности;
В. На картине есть лица из привилегированного сословия;
Г. Картина не является иллюстрацией социального лифта.

БВ
(5 баллов за полностью правильный ответ.
В случае любой ошибки – 0 баллов)


7. Решите задачи по праву: (Максимальный балл – 13)

Вам необходимо вычислить интеграл (если у Вас при расчёте получилось не целое число, округлите его). Итоговое число означает дату знакового события в истории России. Укажите и другие элементы формулы.

$$\int_{(a)}^{(b+c)} (e)\sqrt{(f)} dx$$

- a – количество президентов СССР;
b – количество действующих судей Конституционного суда РФ;
c – количество книг, из которых состояли Институции Гая;
e – современная дата Великой октябрьской революции (25 октября);
f – номер статьи Гражданского кодекса РФ, где содержится информация о том, что относится к объектам гражданских прав.

Х - 26 декабря 1991 г. (3 балла, любая ошибка – 0)
Дата принятия декларации Советом Республик Верховного Совета СССР о прекращении существования СССР
a – 1 (2 балла)
b – 10 (2 балла)
c – 4 (2 балла)
e – 7 (2 балла)
f – 128 (2 балла)

<p>8. Общественно-ведческие термины на английском. Сопоставьте предложенные ниже термины с их переводом. (Максимальный балл – 5)</p>	
<p>1. Община 2. Владение 3. Провалы рынка 4. Преемственность A. Market failure Б. Continuity B. Community Г. Possession</p>	<p>1. – B 2. – Г 3. – A 4. – Б</p>
<p>9. Задания на биографию известного политика. (Максимальный балл – 10)</p>	
<div style="display: flex; align-items: center; justify-content: center;">  <div style="margin-left: 20px;"> <p>Пол Пот (1925-1998)</p> </div> </div> <p>Ответьте на вопросы о жизни известного политического деятеля:</p> <p>1. Генеральным секретарём партии какого государства был этот человек?</p> <p>1.1. Северная Корея; 1.2. Югославия; 1.3. Камбоджа; 1.4. Китайская народная республика.</p> <p>2. Данный государственный деятель являлся одним из организаторов совершения массовых убийств в отношении мирного населения. Данное преступление именуется геноцидом, а такое наименование ему было дано:</p> <p>2.1. Махатмой Ганди; 2.2. Рафаэлем Лемкиным; 2.3. Карлом Марксом; 2.4. Гуго Гроцием.</p> <p>3. По мнению этого государственного деятеля, «существование городов создаёт неравенство между жителями», поэтому одним из пунктов его политики было принудительное переселение людей из городов в деревни. В социальной теории добровольный процесс такого переселения называется:</p> <p>3.1. Джентрификация; 3.2. Урбанизация; 3.3. Пауперизация; 3.4. Рурализация.</p>	<p>1. 1.3 (4 балла) 2. 2.2. (3 балла) 3. 3.4. (3 балла)</p>
<p>Итого: 75 баллов</p>	