

--	--	--	--	--

ВСЕРОССИЙСКАЯ ОЛИМПИАДА ШКОЛЬНИКОВ ПО ОБЩЕСТВОЗНАНИЮ

МУНИЦИПАЛЬНЫЙ ЭТАП

2022-2023 учебный год

7 КЛАСС

Уважаемый участник олимпиады!

При выполнении работы внимательно читайте текст заданий.

Ответ запишите в отведённые поля, запись ведите чётко и разборчиво.

Сумма набранных баллов за все решённые задания – итог Вашей работы.

Задания считаются выполненными, если Вы вовремя сдали их членам жюри.

Максимальное количество баллов – 60

Время на выполнение работы – 90 минут.

Желаем успеха!

	1. Решите логические задачи: (Максимальный балл – 10, по 5 баллов за каждый правильный ответ)	Ответ
1	<p>Глава банды отказался от своего поспешного отрицания принципиальной невозможности сотрудничать с полицией.</p> <p><i>Из этого тезиса следует, что:</i></p> <ol style="list-style-type: none"> 1. Глава банды будет сотрудничать с полицией, потому что количество отрицаний четное. 2. Глава банды будет сотрудничать с полицией, потому что количество отрицаний нечетное. 3. Глава банды не будет сотрудничать с полицией, потому что количество отрицаний четное. 4. Глава банды не будет сотрудничать с полицией, потому что количество отрицаний нечетное. 	
2	<p>Одноклассники Феодосий, Степан и Леонид подозреваются в порче портфеля их одноклассницы Розы. Виновен только один из них. У директора в кабинете Феодосий сказал: «Это сделал Леонид». Степан сказал: «Это сделал я». Леонид сказал: «Я не виноват».</p> <p><i>Только один из них солгал. Определите, кто на самом деле виновен.</i></p> <ol style="list-style-type: none"> 1. Феодосий 2. Степан 3. Леонид 4. Роза 	

2. Решите экономические задачи: (Максимальный балл – 5)

1 Курс рубль/юань составляет 9 рублей за юань, а курс рубль/доллар – 63 рубля за доллар.

1.1.

1.1. Определите, сколько юаней можно обменять на один доллар?

1.2.

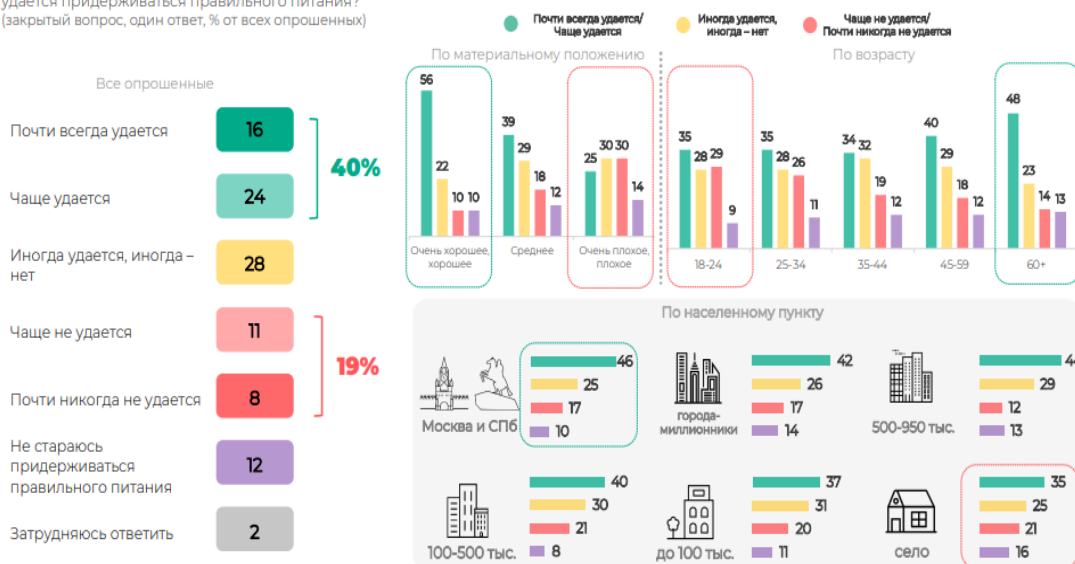
1.2. Какой валютный курс характерен для РФ

- А. Плавающий;
- Б. Фиксированный.

3. Задания на социологические опросы: (Максимальный балл – 6)

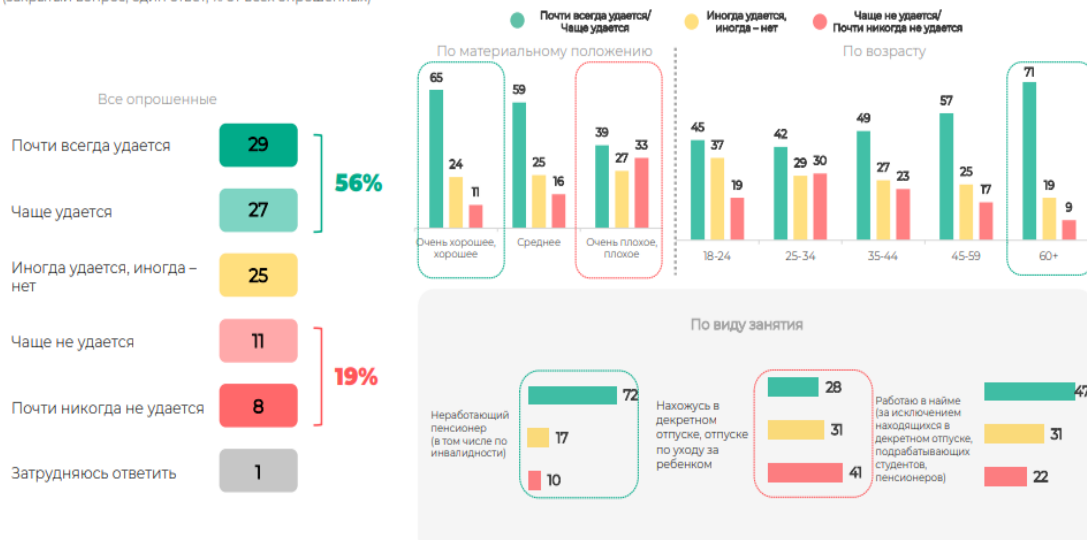
Правильное питание

В повседневной жизни Вы стараетесь или не стараетесь придерживаться правильного питания? Если да, то насколько Вам удается придерживаться правильного питания?
(закрытый вопрос, один ответ, % от всех опрошенных)



Отдых и восстановление

Как часто Вам удается полноценно выспаться, отдохнуть, восстановиться после предыдущего дня?
(закрытый вопрос, один ответ, % от всех опрошенных)



<p>Выберете утверждения, которые соответствуют диаграммам.</p> <p>А. С возрастом число респондентов, которые не придерживаются правильного питания, возрастает;</p> <p>Б. С уменьшением дохода количество респондентов, которым удается полноценно выспаться возрастает;</p> <p>В. Категорию затруднившихся ответить можно объединить с теми, кто ответил отрицательно на вопрос, так как утвердительно они точно не ответили;</p> <p>Г. При ответе на вопрос про правильное питание среди всех опрошенных было больше респондентов в возрасте от 25 до 34 лет;</p> <p>Д. Среди неработающих пенсионеров больше тех, кому почти всегда удается полноценно выспаться, отдохнуть, восстановиться после предыдущего дня;</p> <p>Е. Больше всего правильно питаются респонденты в возрасте 60 лет и старше.</p>		
<p>4. Укажите термин: (Максимальный балл – 6, по 2 балла за каждый правильный ответ)</p>		
1	_____ – особые духовные правила, регулирующие поведение человека, его отношение к другим людям, к окружающей среде и к самому себе с позиции добра и зла, справедливости и несправедливости.	
2	_____ – основной закон государства.	
3	_____ – способ организации быта, при котором всё производится самими людьми для собственного потребления	
<p>5. Сопоставьте: (Максимальный балл – 8, по 2 балла за каждый правильный ответ)</p>		
1	<p>1. Первичные агенты социализации</p> <p>2. Вторичные агенты социализации</p> <p>А. Семья</p> <p>Б. Церковь</p> <p>В. СМИ</p> <p>Г. Университет</p> <p>Д. Друзья в раннем детстве</p> <p>Е. Трудовой коллектив</p> <p>Ж. Дошкольные образовательные учреждения</p>	<p>1.</p> <p>_____</p> <p>2.</p> <p>_____</p>
2	<p>1. Понятие</p> <p>2. Суждение</p> <p>3. Умозаключение</p> <p>А. Форма мышления, представляющая собой вывод о предмете</p> <p>Б. Форма мышления, которая отражает предмет или группу предметов в одном или нескольких существенных признаках</p> <p>В. Форма мышления, содержащая утверждение или отрицание об окружающем мире, его предметах, закономерностях и взаимосвязях</p>	<p>1. _____</p> <p>2. _____</p> <p>3. _____</p>
3	<p>1. Эмпирические методы познания</p> <p>2. Теоретические методы познания</p> <p>А. Дедукция</p> <p>Б. Синтез</p> <p>В. Измерение</p> <p>Г. Наблюдение</p> <p>Д. Эксперимент</p> <p>Е. Анализ</p>	<p>1. _____</p> <p>2. _____</p>

4	1. Предписанный социальный статус 2. Достижимый социальный статус А. Национальность Б. Высокая должность В. Возраст Г. Среднее профессиональное образование Д. Крестьянин в Российской Империи Е. Депутат РФ	1. _____ 2. _____
---	---	----------------------

6. Выберите верные утверждения, которые соответствуют содержанию приведённой картины. (Максимальный балл – 5)



- А. Изображение иллюстрирует явление стратификации.
- Б. Изображение иллюстрирует одну из традиций – празднование Нового года.
- В. На иллюстрации изображены отношения внутри одной из групп первичной социализации.
- Г. Иллюстрация изображает гендерные стереотипы, сложившиеся в обществе.

7. Решите задачи по праву: (Максимальный балл – 5)

Вам необходимо вычислить x (если у Вас при расчёте получилось не целое число, округлите его). Итоговое число (x) означает дату принятия Конституции РФ. Укажите также и другие элементы формулы.

$$(a + a \times a) + a \times b = x$$

a – количество сроков подряд, которое может занимать одно лицо в качестве Президента РФ;
 b – максимальное количество отклонений представленных кандидатур Председателя Правительства РФ Государственной Думой РФ.

$x =$ _____

$a =$ _____

$b =$ _____

8. Общественно-научные термины на английском. Выберите правильный перевод терминов. (Максимальный балл – 5)

1	<p>Poverty:</p> <p>А. Власть; Б. Бедность; В. Безработица.</p>	
2	<p>Общество:</p> <p>А. Society; Б. Socialism; В. Sovereignty.</p>	

9. Задания на биографию известного философа. (Максимальный балл – 10)



**Сократ
(469 – 399)**

1. _____
2. _____
3. _____
4. _____

Ответьте на вопросы о жизни известного философа:

1. Какие обвинения были выдвинуты философу?

- 1.1. Нечестие против афинского пантеона
- 1.2. Уничтожение религиозных текстов
- 1.3. Оскорбление царя

2. Какому богу (богине) философ попросил принести в жертву петуха перед смертью?

- 2.1. Зевс
- 2.2. Посейдон
- 2.3. Асклепий
- 2.4. Деметра
- 2.5. Артемида

3. На какую смерть осудили философа?

- 3.1. Смерть через повешение
- 3.2. Растерзание уличными собаками
- 3.3. Принятие смертельного яда цикуты
- 3.4. Сжигание на костре

4. Какое (-ие) из приведённых высказываний приписываются авторству этого философа?

- 4.1. «Человека – мера всех вещей»
- 4.2. «Знание – сила»
- 4.3. «Я знаю, что я ничего не знаю»