



ВСЕРОССИЙСКАЯ ОЛИМПИАДА ШКОЛЬНИКОВ 2016/17 гг.
МУНИЦИПАЛЬНЫЙ ЭТАП
ЭКОНОМИКА
9-11 КЛАСС

**ПЕРВЫЙ ТУР
ТЕСТОВЫЕ ЗАДАНИЯ**

Время выполнения работы – 60 минут.

ТЕСТ I

Включает 10 вопросов типа «Верно/Неверно». Правильный ответ оценивается в 1 балл. **Всего – 10 баллов.**

ТЕСТ II

Включает 10 вопросов типа «1:5». Из предложенных пяти вариантов ответа нужно выбрать только **ОДИН** верный ответ. Правильный ответ оценивается в 2 балла. **Всего – 20 баллов.**

ТЕСТ III

Включает 5 вопросов типа «N:5». Из предложенных пяти вариантов ответа нужно выбрать **ВСЕ** верные ответы (и не отмечено ничего лишнего). Только в этом случае ответ засчитывается. Правильный ответ оценивается в 3 балла. **Всего – 15 баллов.**

ТЕСТ IV

Включает 5 вопросов с открытым ответом. Участник должен привести ответ на вопрос или задачу без объяснения и решения. Правильный ответ оценивается в 2 балла. **Всего – 10 баллов**

Максимальное количество баллов за первый тур – 55 баллов.

Тест I

(10 вопросов. 10 баллов)

Прочитайте следующие утверждения и укажите, какие из них верны, а какие нет.

1. Чем активнее государство вмешивается в рыночное ценообразование, устанавливая фиксированные цены, тем больше дефицит товаров.

1) верно

2) неверно

2. Налог на фонд заработной платы для предприятий относится к прямым налогам.

1) верно

2) неверно

3. У рационального потребителя предельные полезности всех потребляемых им благ равны.

1) верно

2) неверно

4. При подсчёте ВВП не учитывается стоимость услуг, оказываемая в рамках собственного домохозяйства.

1) верно

2) неверно



ВСЕРОССИЙСКАЯ ОЛИМПИАДА ШКОЛЬНИКОВ 2016/17 гг.
МУНИЦИПАЛЬНЫЙ ЭТАП
ЭКОНОМИКА
9-11 КЛАСС

13. Если в текущем году номинальная заработная плата по сравнению с прошлым годом увеличилась на 5% при инфляции в 3%, то реальная заработная плата возросла на __%.

- 1) 3
- 2) 2
- 3) 5
- 4) 15
- 5) 8

14. Какая форма кредита непосредственно связана с залогом недвижимости?

- 1) потребительский кредит
- 2) автокредит
- 3) ипотечный кредит
- 4) государственный кредит
- 5) образовательный кредит

15. Если бы эластичность спроса на утюги была нулевой, это означало бы что:

- 1) по любым имеющимся ценам можно продать любое количество утюгов
- 2) данное количество утюгов будет куплено по сколь угодно высоким ценам
- 3) потребность в товаре полностью насыщена
- 4) потребители не согласятся ни на какие изменения в объемах и ценах утюгов

16. В равновесии рациональный индивид потребляет 2 кг помидор по цене 30 руб за 1 кг и 4 кг груш по цене 50 руб. за 1 кг. Чему равна для него предельная норма замещения груш помидорами?

- 1) 2/4
- 2) 1/4
- 3) 3/5
- 4) 3/10

17. Столярная мастерская производит столы и стулья. При неизменном объеме ресурсов возможны следующие сочетания общего выпуска (штук) в год:

Варианты	Стол	Стулья
А	25	180
Б	30	130

Каковы альтернативные издержки увеличения производства столов с 25 до 30, выраженные в стульях?

- 1) 180
- 2) 130



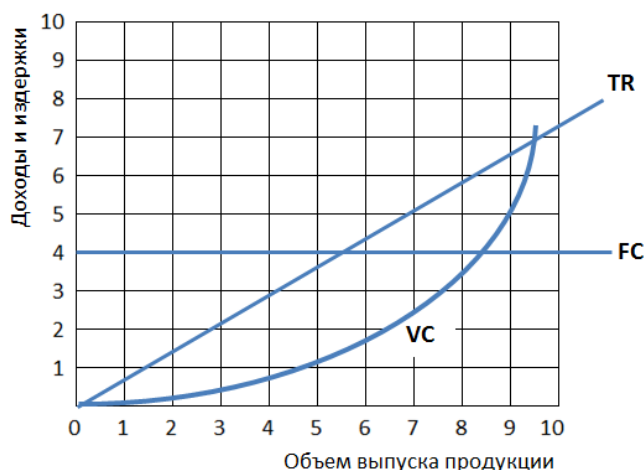
ВСЕРОССИЙСКАЯ ОЛИМПИАДА ШКОЛЬНИКОВ 2016/17 гг.
МУНИЦИПАЛЬНЫЙ ЭТАП
ЭКОНОМИКА
9-11 КЛАСС

- 3) 50
- 4) $(180+130)/2=155$

18. Какой из следующих товаров покажет наименьший эффект дохода?

- 1) соль
- 2) мясо
- 3) картофель
- 4) клубника

19. При каком объеме выпуска продукции фирма, условия производства которой характеризуются графиками (см. рис.), начнет извлекать экономическую прибыль?



- 1) 5,5
- 2) 8,3
- 3) 7,2
- 4) ни при каком

20. Монополистически конкурентные фирмы:

- 1) получают нормальную прибыль в краткосрочном периоде, но несут убытки в долгосрочном;
- 2) несут постоянные убытки и в краткосрочном, и в долгосрочном периодах;
- 3) могут получать прибыль или нести убытки в краткосрочном периоде, но получают нормальную прибыль в долгосрочном;
- 4) постоянно получают экономическую прибыль и в краткосрочном, и в долгосрочном периодах.



ВСЕРОССИЙСКАЯ ОЛИМПИАДА ШКОЛЬНИКОВ 2016/17 гг.
МУНИЦИПАЛЬНЫЙ ЭТАП
ЭКОНОМИКА
9-11 КЛАСС

ТЕСТ III

(5 вопросов, 15 баллов)

Из предложенных вариантов ответа выберите ВСЕ верные ответы.

21. В небольшом городке только одна компания обеспечивает поставки электроэнергии, отопления, воды в дома жителей. Выберите из приведённого ниже списка характеристики данного рынка.

- 1) рынок труда
- 2) чистая конкуренция
- 3) рыночный дефицит
- 4) монополия
- 5) рынок услуг

22. Инвестор, работающий на рынке ценных бумаг, для снижения рисков и увеличения доходов решил вложить денежные средства, как в эмиссионные, так и в неэмиссионные ценные бумаги. Выберите из приведённого ниже списка примеры неэмиссионных ценных бумаг.

- 1) акция
- 2) ваучер
- 3) банковский сертификат
- 4) опцион
- 5) вексель

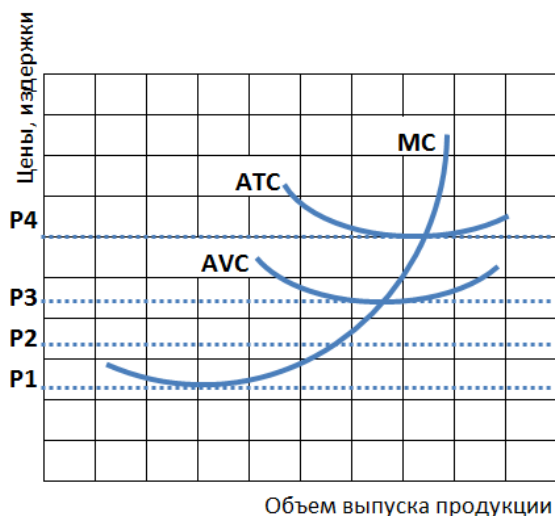
23. К факторам спроса на труд относятся:

- 1) Взаимозаменяемость факторов производства.
- 2) Уровень зарплаты.
- 3) Уровень квалификации работника.
- 4) Налоговая политика государства.
- 5) Уровень безработицы.

24. При каком уровне цен фирма, издержки которой изображены на рисунке, не будет продолжать производство



ВСЕРОССИЙСКАЯ ОЛИМПИАДА ШКОЛЬНИКОВ 2016/17 гг.
МУНИЦИПАЛЬНЫЙ ЭТАП
ЭКОНОМИКА
9-11 КЛАСС



- 1) P1
- 2) P2
- 3) P3
- 4) P4

25. Укажите, какие из следующих утверждений являются неверными:

- 1) и конкурентная фирма, и монополия принимают цену на продаваемый товар как данность, т. е. являются ценополучателями;
- 2) и конкурентная фирма, и монополия могут сами определять наиболее подходящий для себя уровень цены;
- 3) конкурентная фирма принимает цену на продаваемый товар как данность, являясь ценополучателем, в то время как монополия может сама выбирать наиболее подходящий для себя уровень цены;
- 4) конкурентная фирма может выбирать наиболее подходящий для себя уровень цены, в то время как монополия является ценополучателем.

ТЕСТ IV

(5 вопросов. 10 баллов)

Включает 5 вопросов с открытым ответом. Участник должен привести ответ на вопрос или задачу без объяснения и решения.

26. Даны функции предложения. Какая из этих функций, скорее всего, описывает предложение в долгосрочном периоде?

- 1) $Q_s = -2 + P$;
- 2) $Q_s = 6$;
- 3) $Q_s = P + 3$;
- 4) $Q_s = 2P - 4$.

Ответ: _____



ВСЕРОССИЙСКАЯ ОЛИМПИАДА ШКОЛЬНИКОВ 2016/17 гг.
МУНИЦИПАЛЬНЫЙ ЭТАП
ЭКОНОМИКА
9-11 КЛАСС

27. Что может происходить со средними издержками при $MC > AVC$?
Ответ : _____
28. Чему будет равен уровень циклической безработицы, если фактический ВВП равен потенциальному?
Ответ: _____
29. Произойдет ли что – либо с коэффициентом Джини, если все доходы в обществе будут облагаться не зависящим от размера дохода фиксированным налогом?
Ответ: _____
30. Как изменится ставка заработной платы и количество работников в отрасли, где действует профсоюз, ограничивающий предложение труда, по сравнению с конкурентным рынком труда?
Ответ: _____

**ВТОРОЙ ТУР
ЗАДАЧИ**

Время выполнения работы – 80 минут.

Максимальное количество баллов 45 баллов

Задача 1. (10 баллов)

Фирма продает товар на изолированном внутреннем рынке, где она является монополистом, и на мировом рынке в условиях совершенной конкуренции.

Спрос на внутреннем рынке описывается функцией $P_{\text{внутр}} = 60 - Q_{\text{внутр}}$

На мировом рынке сложилась цена $P_{\text{мир}} = 30$

Предельные затраты фирмы выражаются зависимостью:

$$MC = 10 + 0,5 \cdot Q$$

Определите цену равновесия на внутреннем рынке, а также объемы продаж фирмы на мировом и внутреннем рынке.



ВСЕРОССИЙСКАЯ ОЛИМПИАДА ШКОЛЬНИКОВ 2016/17 гг.
МУНИЦИПАЛЬНЫЙ ЭТАП
ЭКОНОМИКА
9-11 КЛАСС

Задача 2. (15 баллов)

Общая численность населения страны равна 150 млн. чел.. Численность трудоспособного населения составляет 60% от общей численности населения. Численность впервые появившихся на рынке труда составляет 5% от численности трудоспособного населения страны. Численность фрикционных безработных равна 6 млн. чел., численность структурных безработных составляет 4 млн. чел.. Численность занятых в экономике составляет 60 млн. чел.. Фактический ВВП составляет 3333 млрд. долл. Найти потенциальный ВВП, если известно, что коэффициент Оукена равен 2.

Задача 3 (20 баллов).

На двух берегах реки расположены города Левый и Правый; сообщение между берегами отсутствует.

В Левом спрос на некоторый товар и его предложение описываются равенствами:

$$Q_{\text{л}}^D = 4000 - 40 \cdot P; \quad Q_{\text{л}}^S = -200 + 10 \cdot P$$

Спрос и предложение на рынке этого же товара в Правом городе:

$$Q_{\text{п}}^D = 3000 - 30 \cdot P; \quad Q_{\text{п}}^S = -400 + 20 \cdot P$$

- а). Найдите равновесные значения цены и объема продаж в каждом из городов.

Между городами построен мост, позволяющий беспрепятственно перемещаться грузам и пассажирам, вследствие чего рынки объединились. Предполагая, что транспортировка груза с одного берега на другой не сопряжена ни с какими затратами, определите:

- б). Равновесные значения цены и объема продаж на объединенном рынке.
в). Объемы покупок и продаж в каждом из городов после объединения рынков.
г). Направление и объем перемещения груза из одного города в другой. Предположим теперь, что транспортировка единицы товара с одного берега на другой обходится в 4 денежные единицы, уплачиваемые продавцом.
д). Определите цены, которые установятся в этом случае в каждом городе. Предположим теперь, что транспортировка единицы товара с одного берега на другой обходится в t денежных единиц, а перевозка данного



ВСЕРОССИЙСКАЯ ОЛИМПИАДА ШКОЛЬНИКОВ 2016/17 гг.
МУНИЦИПАЛЬНЫЙ ЭТАП
ЭКОНОМИКА
9-11 КЛАСС

товара осуществляется только специализированными транспортными фирмами.

- е). Найдите функцию спроса на услуги специализированных транспортных фирм.
- ж). При каком значении t рынки окажутся разобщёнными?