

Всероссийская олимпиада школьников по экономике в 2019/2020 учебном году
Муниципальный этап
9 класс

10. Предприятие производит 10 единиц продукции. Средние переменные издержки составляют 5 денежных единиц, совокупные постоянные – 20 денежных единиц. Тогда средние общие издержки составят:

- 1) 70 д.е.;
- 2) 30 д.е.;
- 3) 25 д.е.;
- 4) 7 д.е.;

11. Кривая спроса на мороженое сдвинулась влево – вниз. Что, скорее всего, повлияло?

- 1) рост цен на мороженое;
- 2) уменьшилось предложение на мороженое;
- 3) выросли доходы населения;
- 4) резкое похолодание.

12. Что лежит в основе расчета прожиточного минимума?

- 1) продовольственная корзина;
- 2) потребительская корзина;
- 3) корзина промышленных товаров;
- 4) предельная склонность к потреблению.

13. Экономический рост может быть проиллюстрирован:

- 1) сдвигом КПП влево;
- 2) сдвигом КПП вправо;
- 3) перемещением точки по КПП вверх;
- 4) перемещением точки по КПП вниз.

14. В кинотеатре объявление: «Билеты на сеансы до 12:00 продаются со скидкой 50%». Как можно охарактеризовать это экономическое решение?

- 1) это диверсификация;
- 2) это ценовая дискриминация;
- 3) это путь к разорению владельцев кинотеатра;
- 4) это отсутствие спроса на услугу кинотеатра.

15. Зарботная плата рабочего Иванова в начале года составляла 20 тыс. руб., а к концу года выросла до 22 тыс. руб., а индекс потребительских цен за год составил 111%. Это означает, что:

- 1) номинальная заработная плата Иванова выросла на 10%;
- 2) номинальная заработная плата Иванова понизилась на 11%;
- 3) реальная заработная плата Иванова выросла на 10%.
- 4) реальная заработная плата Иванова упала на 11%.

Итого 20 баллов

Всероссийская олимпиада школьников по экономике в 2019/2020 учебном году
Муниципальный этап
9 класс

III

Внимание! В каждом вопросе может быть несколько правильных ответов (3 балла)

16. Государственное вмешательство в рыночной экономике связано с:

- 1) необходимостью ограничения конкуренции;
- 2) проведением антимонопольной политики;
- 3) необходимостью перераспределения доходов;
- 4) контролем над ценами;

17. Чем обоснована необходимость международной торговли?

- 1) неравномерностью распределения природных ресурсов;
- 2) разным технологическим уровнем стран в производстве тех или иных товаров;
- 3) более дешевыми экономическими ресурсами в отдельных странах;
- 4) мировым разделением труда.

18. Макроэкономика изучает вопросы:

- 1) установление равновесия на рынках отдельных товаров;
- 2) снижение издержек в производстве товаров;
- 3) роста общего уровня цен;
- 4) монетарной политики.

19. Какие налоги относятся к косвенным?

- 1) акцизы;
- 2) налог на прибыль;
- 3) налог на доходы физических лиц;
- 4) налог на добавленную стоимость.

20. За счет чего можно финансировать дефицит государственного бюджета?

- 1) эмиссии денег;
- 2) внешних займов;
- 3) повышения цен;
- 4) государственных ценных бумаг.

Итого 15 баллов

Всего за тест 40 баллов

IV

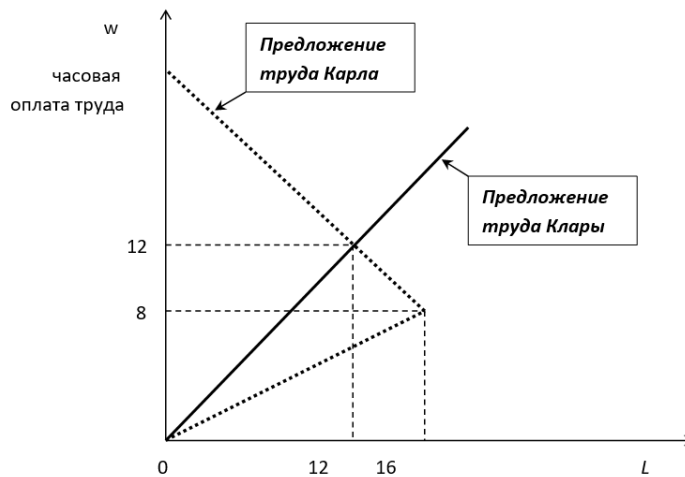
Задачи

Внимание! Написать надо не только ответ, но и решение!

1. Вкладчик разместил 1000 евро на валютном депозите сроком на 1 год под 1,5% годовых. На момент размещения курс был 73 рубля за евро, на момент окончания срока действия вклада курс составил 70 рублей за евро. Какую рублевую доходность получил вкладчик?

15 баллов

2. Какое-то муниципальное предприятие производит продукт X для жителей города. Другие производители этого продукта отсутствуют. Предприятие работает без прибыли, его затраты в точности равны получаемой выручке. Все затраты муниципального предприятия – это оплата труда двух работников – Карла и Клары, которые, разумеется, должны получать одну и ту же часовую оплату труда. Ниже приведены графики их ежедневного предложения труда:

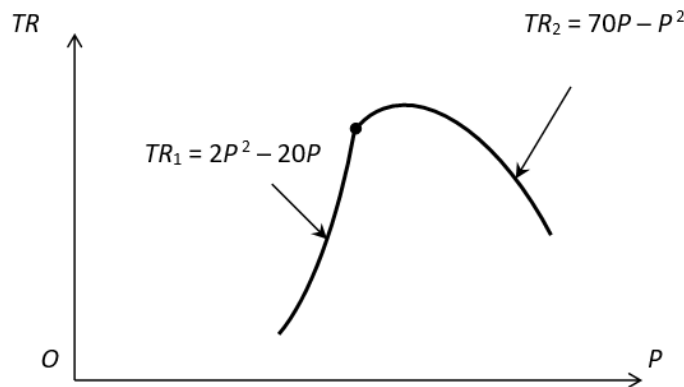


За каждый час труда каждый работник производит одну единицу продукта. Функция спроса на продукт X в городе имеет вид: $Q_d = 35 - P$.

Определите равновесную цену продукта X.

15 баллов

3. В условиях некоторой неопределенности рынка группа маркетологов пытается определить равновесные цену и объем. Единственная информация, которой располагают маркетологи – это два участка графика, отражающего зависимость между ценой и общей выручкой всех продавцов (см. рисунок).



Используя данный график, найдите равновесные цену и объем.

15 баллов

Итого по задачам 45 баллов.

Всего: 85 баллов