

**Муниципальный этап
всероссийской олимпиады школьников в Ленинградской области по
экономике в 2022–2023 учебном году**

10 класс

**ЗАДАНИЕ
I ЭТАП -ТЕСТЫ**

1. Верны ли следующие утверждения?

1 балл за каждый правильный ответ. Максимальное количество 5 баллов.

1. Чем легче производственный ресурс переводится от изготовления одного товара к другому, тем выше будет эластичность предложения:
 - 1) да;
 - 2) нет.

2. К внутренним источникам инвестиций относят средства амортизационного фонда:
 - 1) да;
 - 2) нет.

3. К безработным, охваченным структурной формой безработицы, относится молодой безработный учитель, находящийся в процессе поиска места работы не по специальности:
 - 1) да;
 - 2) нет.

4. Если объем отгруженной продукции вырос с 200 до 220 млн рублей, то темп прироста выручки составил 10%:
 - 1) да;
 - 2) нет.

5. К сокращению совокупного предложения при прочих равных условиях может привести снижение производительности труда в национальной экономике.
 - 1) да;
 - 2) нет.

2. Выберите единственно правильный ответ.

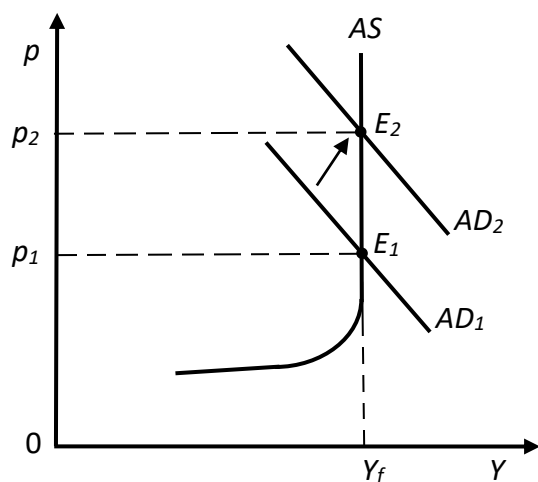
2 балла за каждый правильный ответ. Максимальное количество 10 баллов.

6. Пусть предельная склонность к потреблению равна 0,8. Прирост инвестиций, равный 30, вызовет увеличение общественного продукта на:

- 1) 100;
- 2) 150;
- 3) 200;
- 4) 250.

Мультипликатор равен: $1 / (1 - 0,8) = 5$. В этом случае прирост инвестиций, равный 30, вызовет увеличение общественного продукта на $30 \times 5 = 150$.

7. Определите, какая ситуация изображена на графике:



- 1) увеличение совокупного спроса повлечет за собой увеличение общего уровня цен при неизменном совокупном предложении;
- 2) обнаруживается действие так называемого «инфляционного налога»;
- 3) население стремится сохранить реальную стоимость денежных активов путем покупки товаров, недвижимости и пр.;
- 4) увеличение совокупного спроса влечет за собой рост совокупного предложения при росте цен от P_1 к P_2 .

8. Уровень равновесной цены в условиях монополии:

- 1) соответствует минимуму средних издержек;
- 2) аналогичен цене у другой монополии;

- 3) наиболее низок по сравнению с предельным доходом;
- 4) наиболее высок по сравнению с предельным доходом

9. В состоянии равновесия прибыль фирмы положительна если:

- 1) общие затраты ТС равны общей выручки TR;
- 2) касательные к кривым выручки и издержек параллельны;
- 3) рыночная цена продукта не превышает издержки на производство этой единицы продукции;
- 4) экономическая прибыль в долгосрочном периоде отсутствует.

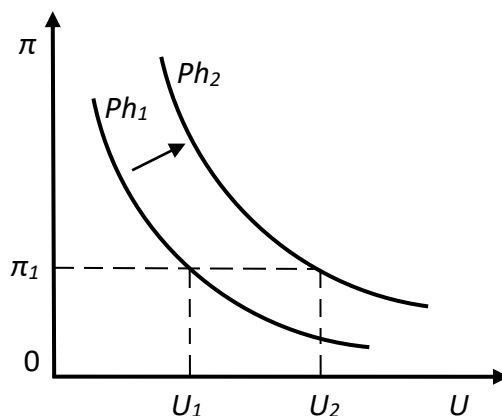
10. Если индивид уплатил налог 2 тыс. рублей на доход в 20 тысяч рублей и 4,5 тыс. рублей на доход в 30 тыс. рублей, то средняя налоговая ставка составит:

- 1) 13 %;
- 2) 15 %;
- 3) 10 %;
- 4) 20%.

3. Выберите все правильные ответы.

5 баллов за каждый правильный ответ. Максимальное количество 15 баллов.

11. На рисунке изображен график в координатах «инфляция» и «безработица». Какой вывод можно сделать из данного рисунка?



- 1) это кривая Филлипса;
- 2) это явление стагфляции;
- 3) это кривая совокупного спроса;
- 4) при смещении кривой вправо при одном и том же уровне инфляции фактический уровень безработицы повышается.

12. При графических построениях точки излома могут иметь:

- 1) кривая Лоренца;
- 2) кривая безразличия;
- 3) кривая производственных возможностей;
- 4) кривая спроса.

13. Предположим, естественный уровень безработицы составляет 5%, а фактический – 8%. Коэффициент Оукена равен 2,5. Каким будет отставание фактического ВВП от потенциального и сколько теряется из-за безработицы, если предположить, что потенциальный ВВП составляет 15 000 млрд руб.

- 1) 7,5;
- 2) теряется 1125 млрд рублей;
- 3) 3%;
- 4) теряется 450 млрд руб.

4. Задачи с выбором правильного ответа без объяснения и решения

5 баллов за каждый правильный ответ. Максимальное количество 10 балл.

14. При понижении цены на макаронные изделия с 37 до 33 ден. ед. за 1 кг спрос на них увеличивается с 250 до 253 тонн. Предполагается, что значение коэффициента точечной эластичности спроса по цене показывает, что спрос неэластичен, растет медленнее, чем снижается цена. Определите значение коэффициента точечной эластичности

- 1) 0,11;
- 2) 0,21;
- 3) 0,31;
- 4) 0,01.

15. В экономике региона налоги на производство снизились с 100 до 90 млн. рублей, а ВРП (валовой региональный продукт) увеличился с 1000 до 1200 млн. рублей. Средняя налоговая ставка:

- 1) снизилась на 2,5 %;
- 2) повысилась приблизительно на 1%;
- 3) не изменилась;
- 4) существенно повысилась.

Итого за тесты максимальное количество 40 баллов.

II ЭТАП -ЗАДАЧИ

Общие критерии оценки решения задач

Правильный ответ, обоснование ответа	0–3 балла
Применение формул и общепринятых или общеизвестных в экономике аббревиатур	0–5 балла
Последовательность и логичность решения: вывод функций, определение оптимального варианта, корректное составление и решение равенства, обоснование действий.	0–12 баллов

Примечание: Жюри проверяет работы в соответствии со схемами проверки, разработанными ПМК. В случае наличия в работе участника фрагмента решения, который не может быть оценен в соответствии со схемой проверки (оригинальность решения и др.), жюри принимает решение исходя из своих представлений о справедливом оценивании.

Задача 1 с решением (20 баллов)

Предположим, что соотношение цены и спроса на продукцию фирмы выглядит следующим образом:

Цена, (P)	Объем производства (Q), соответствующий спросу	Общий доход	Предельный доход
20	0		
19	1		
18	2		
17	3		

Определите: общий доход и предельный доход, постройте графики и сделайте выводы.

Задача 2 с решением (20 баллов)

Функция спроса на продукцию монополиста $Q_d = 16 - P$, функция общих издержек фирмы имеет вид $TC = 14 + Q^2$. Определите максимальную прибыль монополиста.

Задача 3 с решением (20 баллов)

Уравнение краткосрочной кривой совокупного предложения имеет вид $Y = -36 + 20P$, а совокупный спрос задан функцией $Y = 360 - 2P$. Падение деловой активности секторов экономики снизило ряд компонентов совокупного спроса, что привело к падению потенциального ВВП на 50 %, а кривая совокупного спроса сдвинулась параллельно вправо. Рассчитайте уровень инфляции.

Итого за задачи максимальное количество 60 баллов.