

**Муниципальный этап
всероссийской олимпиады школьников в Ленинградской области по
экономике в 2022–2023 учебном году**

7-8 класс

ЗАДАНИЕ

I ЭТАП -ТЕСТЫ

1. Верны ли следующие утверждения?

1 балл за каждый правильный ответ. Максимальное количество 5 баллов.

1. Если кривая производственных возможностей имеет излом, то альтернативная стоимость производства продуктов различна:
 - 1) да;
 - 2) нет.

2. Вкладчик разместил в банке 10 000 рублей на 24 месяца. С учетом капитализации его доход в конце периода при проценте по вкладу 10 % составит 12100 рублей:
 - 1) да;
 - 2) нет.

3. Повременная заработная плата рассчитывается как произведение количества сделанных работником деталей на стоимость одной детали:
 - 1) да;
 - 2) нет.

4. Если объем отгруженной продукции увеличился на 2 %, то объем выручки относительно предыдущего периода в сумме 1 млн рублей составит 1,2 млн рублей.
 - 1) да;
 - 2) нет.

5. Исходная функция спроса задается формулой $Q = 15 - 3P$, то максимальная цена спроса равна 5 единицам.
 - 1) да;
 - 2) нет.

2. Выберите единственно правильный ответ.

2 балла за каждый правильный ответ. Максимальное количество 10 баллов.

6. Деятельность малого предприятия ограничено численность в 250 человек и доходом в 800 млн рублей в год. Каков должен быть максимальный объем выпускаемой продукции на одного работающего?

- 1) 10 000 млн рублей;
- 2) 9 000 млн рублей;
- 3) 8 000 млн рублей;
- 4) 12 000 млн рублей.

7. Когда цена на один товар растет, то потребитель стремится покупать:

- 1) товары-заменители;
- 2) товары - субституты;
- 3) товары комплементы;
- 4) товары роскоши.

8. Разновидностью чисто монопольного рынка является:

- 1) монополистическая конкуренция;
- 2) олигополия;
- 3) дуополия;
- 4) монополия.

9. Если рыночная цена продукта в условиях монополии превышает издержки на производство этой единицы, то это свидетельствует о возможности получения:

- 1) экономической прибыли;
- 2) бухгалтерской прибыли;
- 3) чистой прибыли;
- 4) максимальной прибыли.

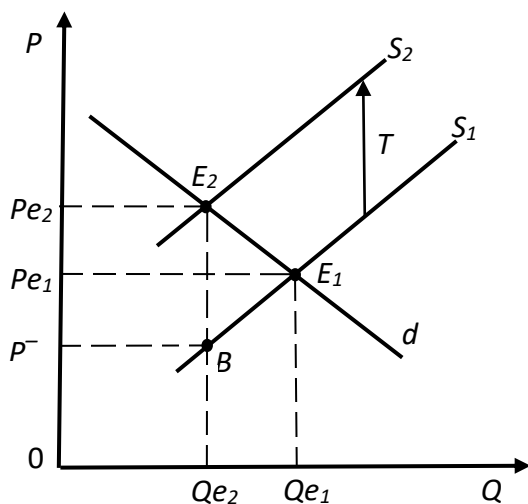
10. Пара чисел, при которой имеет место лучшая комбинация набора товаров, которые может приобрести потребитель, полностью израсходовав свой доход I при данных ценах товаров P_x и P_y называется:

- 1) бюджетной линией;
- 2) оптимумом потребителя;
- 3) кривой безразличия;
- 4) бюджетным ограничением.

3. Выберите все правильные ответы.

5 баллов за каждый правильный ответ. Максимальное количество 15 баллов.

11. На рисунке изображены графики спроса и предложения. Какие ситуации на рынке проиллюстрированы?



- 1) воздействие на рыночное равновесие потоварного налога;
- 2) правительство ввело налог на товар в сумме T ;
- 3) линия предложения займет положение S_2 ;
- 4) правительство снизило налог на товар в сумме T .

12. Положительный наклон при графических построениях имеют:

- 1) кривая спроса;
- 2) кривая потребления;
- 3) кривая предложения;
- 4) кривая производственных возможностей.

13. Кривая производственных возможностей характеризует одновременно:

- 1) возможный выпуск продукции;
- 2) необходимый выпуск продукции;
- 3) желательный выпуск продукции;
- 4) предпочтительный выпуск продукции.

4. Задачи с выбором правильного ответа без объяснения и решения

5 баллов за каждый правильный ответ. Максимальное количество 10 баллов.

14. Цена проданного товара выросла на 7 %, а объем продаж увеличился на 2 %. Как изменилась выручка?

- 1) 10%;
- 2) 9%;
- 3) 8 %;
- 4) 5 %.

15. Функция спроса на товар массового потребления имеет вид $Q_d = 11 - 4P$, предложение задано функцией $Q_s = 6P - 41$, где Q_d -величина спроса на товар в единицах, P - цена единицы товара в рублях, Q_s - величина предложения товара. Сколько товаров будет продано в состоянии равновесия?

- 1) 6 единиц;
- 2) 5 единиц;
- 3) 4 единицы;
- 4) 3 единицы.

Итого за тесты максимальное количество 40 баллов.

II ЭТАП -ЗАДАЧИ

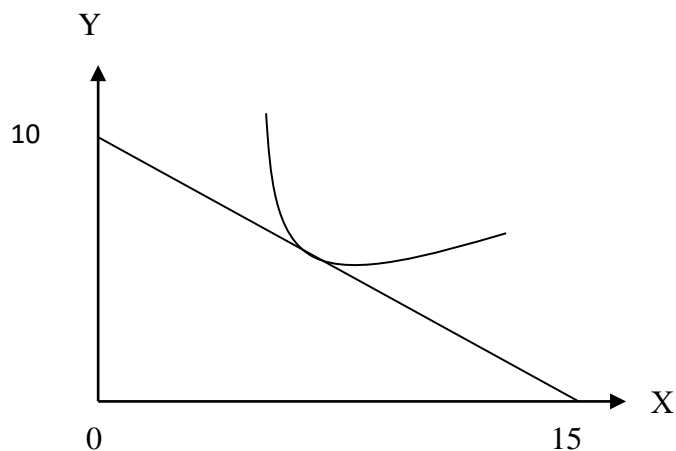
Общие критерии оценки решения задач

Правильный ответ, обоснование ответа	0–3 балла
Применение формул и общепринятых или общеизвестных в экономике аббревиатур	0–5 балла
Последовательность и логичность решения: вывод функций, определение оптимального варианта, корректное составление и решение равенства, обоснование действий.	0–12 баллов

Примечание: Жюри проверяет работы в соответствии со схемами проверки, разработанными ПМК. В случае наличия в работе участника фрагмента решения, который не может быть оценен в соответствии со схемой проверки (оригинальность решения и др.), жюри принимает решение исходя из своих представлений о справедливом оценивании.

Задача 1 с решением (20 баллов)

На рисунке показана кривая безразличия потребителя и его бюджетная линия. Напишите уравнение бюджетной линии, если цена товара Y равна $P=60$ рублей.



Задача 2 с решением (20 баллов)

Имеются три заказа на изготовление подарочной упаковки. Объемы производства и цены товаров представлены в таблице.

Определите наиболее выгодный заказ с точки зрения прибыли и рентабельности, если затраты на один рубль товарной продукции составляют 80 %.

Вариант	Объем производства в день, Q		Цена за одну единицу, рублей, P	
	корзиночка, единиц	коробка-печворк, единиц	корзиночка	коробка-печворк
1-й	100	150	150	200
2-й	120	80	160	220
3-й	140	100	180	240

Задача 3 с решением (20 баллов)

Функция спроса на товар задана уравнением

$Q_d = 16 - 4P$, а предложения $Q_s = 6P - 14$.

Определите излишек потребителя. Изобразите решение графическим способом.

Итого за задачи максимальное количество 60 баллов.