

--	--	--	--

Шифр

--	--	--

Баллы

ВСЕРОССИЙСКАЯ ОЛИМПИАДА ШКОЛЬНИКОВ
ПО ОБЖ 2017–2018 учебный год
МУНИЦИПАЛЬНЫЙ ЭТАП
7–8 классы

Уважаемый участник!

При выполнении заданий Вам предстоит выполнить определённую работу, которую лучше организовать следующим образом:

- внимательно прочитайте задание;
- если Вы отвечаете на теоретический вопрос или решаете ситуационную задачу, обдумайте и сформулируйте конкретный ответ (ответ должен быть кратким, и его содержание следует вписать в отведённое поле, пишите чётко и разборчиво);
- при ответе на тесты определите верный ответ, обведите кружком букву (буквы), соответствующую (-ие) выбранному Вами ответу, а в конце задания внесите ответы в таблицу ответов на тестовые задания теоретического тура.

За каждый правильный ответ Вы можете получить определённое членами жюри количество баллов, не выше указанной максимальной оценки.

Сумма набранных баллов за все решённые вопросы в двух форматах – итог Вашей работы. Максимальное количество баллов – 100.

Задания считаются выполненными, если Вы вовремя сдали их членам жюри. На выполнение заданий предоставляется 90 минут.

Желаем успеха!

Теоретические олимпиадные задания

Задание 1. В одном из государств в Индийском океане произошло землетрясение, повлёкшее за собой определённые последствия.

Укажите, какие на ваш взгляд последствия от землетрясения могли иметь место.

- 1 _____
- 2 _____
- 3 _____
- 4 _____
- 5 _____
- 6 _____
- 7 _____
- 8 _____
- 9 _____
- 10 _____
- 11 _____
- 12 _____
- 13 _____
- 14 _____
- 15 _____

Максимальная оценка за правильно выполненное задание – **15 баллов**

Оценка ответов _____ **баллов**

Задание 2. Из отдельных фрагментов составьте определение и дайте ему название.

- А. ...наносящее урон...
- Б. ...материальный ущерб экономике...
- В. ...водохранилище или...
- Г. ...определенной территории земли...
- Д. ...здоровью и гибели людей...
- Е. ...в результате подъема уровня воды в...
- Ж...значительное затопление ...
- З. ... реке...
- И. ...озере...
- К. ...море...
- Л. ...социальной сфере и природной среде...

--	--	--	--	--	--	--	--	--	--	--

Это – _____

Максимальная оценка за правильно выполненное задание – **10 баллов**

Оценка ответов _____ **баллов**

Задание 3. Здоровый образ жизни имеет определённый перечень составляющих, которые считаются базовыми.

Назовите базовые составляющие ЗОЖ.

1 _____
2 _____
3 _____
4 _____
5 _____
6 _____
7 _____
8 _____

Максимальная оценка за правильно выполненное задание – **16 баллов**, за каждый правильный ответ 2 балла

Оценка ответов _____ **баллов**

Задание 4. Летом у большинства людей появляется желание искупаться в озере, речке, пруду. Независимо от вида водоёма необходимо знать и обязательно соблюдать правила поведения и меры безопасности на воде.

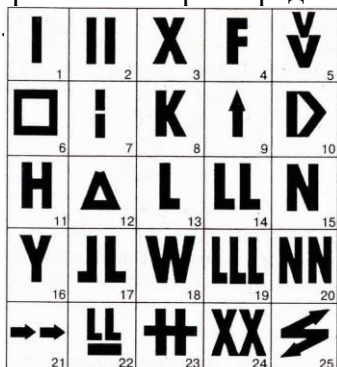
Сформулируйте эти правила.

1 _____
2 _____
3 _____
4 _____
5 _____
6 _____
7 _____
8 _____
9 _____
10 _____

Максимальная оценка за правильно выполненное задание – **10 баллов**

Оценка ответов _____ **баллов**

Задание 5. Для потерпевших, лишённых аварийно-сигнального «инструментария», придуман ещё один способ аварийной сигнализации – Международная кодовая таблица, содержание которой представлено на рисунке.



Найдите соответствие знаков (3,4,6,8,9,12,13,15,16) из МКТ их смысловому значению и заполните таблицу 1.

Смысловое значение знаков	
Укажите направление следования	А
Требуются топливо и масло	Б
Неспособны двигаться	В
Здесь возможно безопасно совершить посадку	Г
Я двигаюсь в этом направлении	Д
Требуются карта и компас	Е
Да или положительно	Ж
Нет или отрицательно	З
Нужны пицца и вода	И

Таблица 1.

3	4	6	8	9	12	13	15	16

Максимальная оценка за правильно выполненное задание – **9 баллов**

Оценка ответов _____ **баллов**

Максимальная оценка за выполнение теоретических заданий – **60 баллов**

Тестовые задания

За выполнение задания начисляется – 40 баллов

№№ п/п	Тестовые задания
Выберите правильный ответ	
1.	Что относится к чрезвычайной ситуации геофизического характера: а) землетрясения и извержения вулканов; б) низкие или высокие уровни грунтовых вод; в) обвалы и просадки земной поверхности; г) резкие изменения климата, вызывающие ураганы, наводнения и прочие стихийные бедствия.
2.	Основным способом спасения людей при извержении вулканов является: а) укрытие в специально оборудованных убежищах; б) эвакуация; в) использование средств индивидуальной защиты органов дыхания и кожи; г) постоянное наблюдение и своевременное оповещение населения об активности вулканов.
3.	Что такое экология: а) наука, изучающая условия существования живых организмов, их взаимосвязи между собой и окружающей средой; б) наука, изучающая взаимоотношения человека с окружающей средой; в) наука, изучающая условия формирования жизненных условий человека и его взаимосвязей с окружающей средой; г) наука, изучающая последствия пагубного воздействия деятельности человека на окружающую среду.
4.	Возбудитель каких инфекций передаётся через укусы кровососущих насекомых: а) инфекции наружных покровов; б) кишечные инфекции; в) кровяные инфекции; г) вирусные инфекции.
5.	Перед наложением давящей повязки на руку необходимо: а) обработать руку йодом; б) обработать края раны йодом, перекисью водорода или слабым раствором марганцовки; в) промыть руку водой и обработать ее зелёной; г) предварительно наложить жгут, произвести антисептику.

6.	<p>Как называется явление, к которому приводит психологическое противоборство людей, имеющих несовместимые интересы, противоположно направленные цели, позиции, мнения?</p> <p>а) противоборством; б) ссорой; в) враждой; г) конфликтом.</p>
7.	<p>Как называются районы, где происходят землетрясения:</p> <p>а) сейсмические пояса; б) зоны сейсмического проявления; в) районы сейсмической активности; г) очаги сейсмических волнений.</p>
8.	<p>Что такое биосфера:</p> <p>а) оболочка Земли, заселённая живыми организмами, находящаяся под их воздействием и занятая продуктами их жизнедеятельности; б) область Земли, где существует жизнь в единой системе взаимосвязей всего живого и неживого; в) живая оболочка Земли; г) область существования аэробных существ.</p>
9.	<p>Загрязнители атмосферы по агрегатному состоянию делятся:</p> <p>а) горячие и холодные; б) газообразные, жидкие и аэрозольные; в) химические и физические; г) органические и неорганические; д) газообразные, жидкие и твердые вещества; е) естественные и искусственные.</p>
10.	<p>Неконтролируемое горение растительности, стихийно распространяющееся по лесной территории, это:</p> <p>а) стихийный пожар; б) природный пожар; в) пожар; г) лесной пожар; д) торфяной пожар; е) катастрофический пожар.</p>

Выберите все правильные ответы

11.	У излучины реки меньше глубина и медленнее течение: а) у вогнутого берега; б) у выпуклого берега; в) у обрывистого берега; г) у пологого берега; д) в местах сужения русла; е) в местах расширения русла.
12.	Пассажирам запрещается: а) отвлекать водителя от управления транспортным средством во время его движения; б) сажать детей на колени; в) передвигаться по салону во время движения; г) открывать двери транспортного средства во время его движения; д) нажимать на кнопку вызова водителя, если не предусмотрена остановка; е) пить, есть, громко разговаривать, смеяться и кричать; ж) во время ДТП пользоваться аварийным молотком без разрешения; з) перевозить легковоспламеняющиеся и ядовитые вещества в герметичной пластиковой упаковке.
13.	Как избежать карманной кражи? Из приведенных ниже действий выберите правильные: а) кошелек, наличные деньги положу во внутренний карман пиджака или пальто; б) наличные деньги положу в задний карман брюк; в) буду класть кошелек только в хорошо закрывающуюся сумку; г) буду избегать мест массового скопления людей; д) в общественном транспорте прижимать карман рукой и располагаться подальше от выхода; е) заверну ценные вещи в целлофановый пакет и замотаю скотчем; ж) при расчёте с кондуктором залезу в кошелек с бумажными деньгами.
14.	Факторы, оказывающие наибольшее влияние на формирование здорового образа жизни: а) поведение; б) отсутствие вредных привычек; в) средства массовой информации; г) режим дня; д) двигательная активность; е) мотивация; ж) самостоятельно получаемые знания о ЗОЖ.

15.	<p>Для того чтобы сохранить работоспособность при отсутствии пищи и воды, необходимо:</p> <ul style="list-style-type: none">а) снизить физическую активность;б) организовать полноценный отдых;в) ничего не предпринимать;г) не допускать длительных дыхательных движений, приводящих к сухости во рту;д) избегать температурного дискомфорта;е) уменьшить воздействие солнечных лучей.
16.	<p>Вы стали жертвой ограбления. Преступники требуют, чтобы Вы отдали им деньги и мобильный телефон. Выберите из предлагаемых действий правильные:</p> <ul style="list-style-type: none">а) при возможности убежать;б) вспомнить и рассказать грабителям, что вы сын большого чиновника;в) отдать только деньги, телефон не отдавать до последней возможности;г) внимательно рассматривать грабителей, особенно глаза;д) обратиться в полицию;е) отдать грабителям всё, что они требуют;ж) сообщить грабителям, что вы сирота и живёте со старенькой бабушкой.
17.	<p>С чем связано начало пожароопасного периода в лесах?</p> <ul style="list-style-type: none">а) с повышением температуры воздуха;б) со сходом снега, высыханием лесной подстилки;в) временем, прошедшим после последнего дождя;г) с отсутствием осадков;д) с температурой и влажностью воздуха;е) с бурным ростом зелёной растительности;ж) с появлением большого количества отдыхающих, грибников, туристов.
18.	<p>Причинами вынужденного автономного существования в природных условиях являются:</p> <ul style="list-style-type: none">а) выпадение осадков;б) авария транспортного средства;в) потеря части продуктов питания;г) потеря компаса и карты;д) потеря группы в результате отставания или несвоевременного выхода к месту сбора;е) несвоевременная регистрация группы перед выходом на маршрут;ж) потеря ориентировки на местности;з) резкое понижение температуры воздуха.

19.	<p>Выберите среди указанных ниже описаний действий те, которые необходимо выполнить после прослушивания речевой информации о возникшей ЧС по сигналу «Внимание всем!»:</p> <p>а) продолжить делать то, что вы делали до прослушивания информации;</p> <p>б) пойти с друзьями на прогулку;</p> <p>в) взять приготовленные заранее вещи первой необходимости, документы, запас продуктов питания и пойти в убежище (если это рекомендовано в речевой информации);</p> <p>г) выполнить те действия, которые рекомендованы местным органом по делам гражданской обороны и чрезвычайным ситуациям;</p> <p>д) выйти на улицу, обратиться к взрослым за помощью, попроситься по телефону в гости к другу;</p> <p>е) позвонить соседям, поинтересоваться, знают ли они о полученном сигнале, попробовать действовать сообща;</p> <p>ж) ждать повторного сообщения по телевизору или радио.</p>
20.	<p>К опасным геологическим явлениям относятся:</p> <p>а) обвал;</p> <p>б) камнепад;</p> <p>в) цунами;</p> <p>г) засуха;</p> <p>д) оползень;</p> <p>е) заморозки;</p> <p>ж) паника.</p>

**Таблица ответов на тестовые задания
теоретического тура**

Номер теста	Верный ответ	Номер теста	Верный ответ
1		11	
2		12	
3		13	
4		14	
5		15	
6		16	
7		17	
8		18	
9		19	
10		20	

Максимум за работу **100 баллов.**

Результат участника _____ **баллов**

Подпись члена жюри _____