

Пермский край
2022-2023 учебный год
ВСЕРОССИЙСКАЯ ОЛИМПИАДА ШКОЛЬНИКОВ
ПО ОСНОВАМ БЕЗОПАСНОСТИ ЖИЗНЕДЕЯТЕЛЬНОСТИ
МУНИЦИПАЛЬНЫЙ ЭТАП
9 КЛАСС
ТЕОРЕТИЧЕСКИЙ ТУР

Уважаемый участник олимпиады!

Вам предстоит выполнить теоретические задания.

Выполнение тестовых заданий целесообразно организовать следующим образом:

- не спеша, внимательно прочитайте задание и уясните суть вопроса;
- прочитайте все предложенные варианты ответа и проанализируйте каждый из них, учитывая формулировку задания;
- определите, какой из предложенных вариантов ответа наиболее верный;
- запишите решение каждого теоретического вопроса;
- не спешите сдавать решения досрочно, ещё раз проверьте все ответы;
- задание теоретического тура считается выполненным, если Вы вовремя сдаёте его членам жюри.

Время выполнения заданий – 90 минут (1 час 30 минут).

Максимальная оценка за теоретический тур – 100 баллов

1. Теоретические задания (60 баллов)

Задание 1. (5 баллов)

«Проследи» путь движения группы, описанный в тексте:

В осенние каникулы вы с классом пошли на экскурсию в лес. Из школы вы шли 2 км на С, затем 3 км на В, 1 км на Ю, 4 км на З ... И тут вы поняли, что заблудились. Когда успокоились и огляделись, то заметили вдали за деревьями огоньки школьных окон.

В каком направлении от вас находится школа?

Задание 2 (12 баллов)

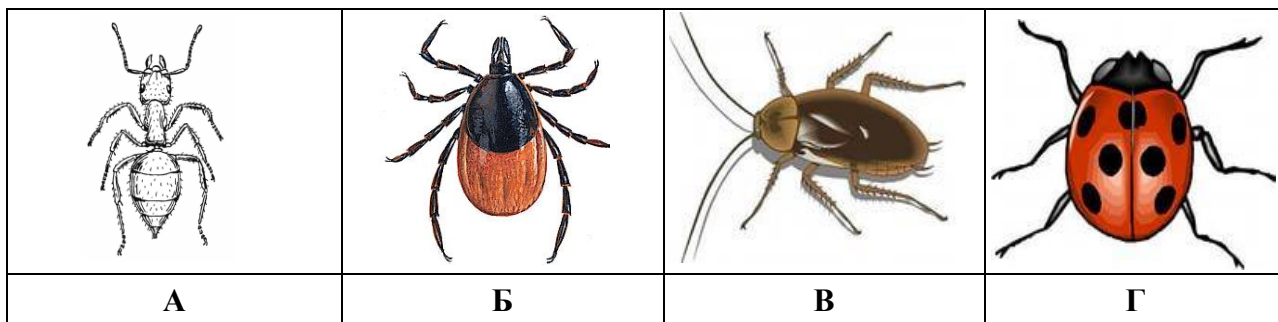
Каковы, на ваш взгляд, основные причины аварий и катастроф в техносфере?

Задание 3 (17 баллов)

Что необходимо человеку для обеспечения его социального благополучия?

Задание 4 (6 баллов)

Одна из самых серьезных опасностей, подстерегающих путешественников весной, – это укусы клещей. **1) Найдите изображение клеща. 2) Какие заболевания переносятся клещом?**



Задание 5. (20 баллов)

Как классифицируются чрезвычайные ситуации по масштабу их распространения (зоне ЧС) и тяжести их последствий (материальный ущерб)?

2. Тестовые задания (40 баллов)

№	Задание	Макс. бал	Оценка
1	<p>Что понимается под обеспечением безопасности населения в условиях чрезвычайных ситуаций мирного и военного времени:</p> <p>а) мониторинг и прогнозирование чрезвычайных ситуаций;</p> <p>б) расчет вероятностных характеристик возможности возникновения чрезвычайных ситуаций;</p> <p>в) оповещение населения о чрезвычайных ситуациях;</p> <p>г) формирование нормативно-правовой базы по защите населения в условиях чрезвычайных ситуаций;</p> <p>д) эвакуация населения.</p>	2	Выбери все правильные ответы.
2	<p>Укажите основные неинфекционные заболевания:</p> <p>а) ишемическая болезнь сердца;</p> <p>б) злокачественные образования;</p> <p>в) гипертония;</p> <p>г) грипп;</p> <p>д) СПИД.</p>	2	Выбери все правильные ответы.
3	<p>К основным объектам безопасности относятся?</p> <p>а) армия;</p> <p>б) государство;</p> <p>в) личность;</p> <p>д) МЧС;</p> <p>е) общество.</p>	2	Выбери все правильные ответы.
4	<p>Сколько длится инкубационный период при заражении гонореей?</p> <p>а) 3-5 дней;</p> <p>б) 3-4 недели;</p>	2	Выбери один вариант ответа.

	в) 3-4 месяца.		
5	<p>Назовите факторы воздействия на здоровье человека?</p> <p>а) химические; б) биологические; в) диалектические; г) социальные; д) психологические; е) космогонические; ж) физические; з) гомеопатические</p>	2	Выбери все правильные ответы.
6	<p>Какую пищу необходимо чаще необходимо чаще употреблять, чтобы укрепить зубы?</p> <p>а) продукты содержащие животные и растительные жиры; б) продукты содержащие животные и растительные жиры; в) мясные продукты; г) рыбу и морепродукты; д) морковь, орехи, оливки, сыр, очищенные семечки</p>	2	Выбери один вариант ответа.
7	<p>Каким требованием должен удовлетворять материал, из которого изготавливается одежда?</p> <p>а) быть теплоизоляционным и воздухопроницаемым; б) быть теплопроводным и воздухонепроницаемым; в) быть гигроскопичным и водоёмким.</p>	2	Выбери один вариант ответа.
8	<p>Укажи правила, которые помогут обеспечить вашу безопасность при захвате в заложники:</p> <p>а) попытайтесь войти в контакт с террористами, выяснить их цели; б) при первой же возможности попытайтесь бежать или, если это возможно, атаковать террористов; в) ограничьте свои контакты с террористами, старайтесь не вызвать у них агрессии; г) оцените свое местоположение, используйте любую возможность для того, чтобы передать информацию о своем состоянии.</p>	2	Выбери все правильные ответы.
9	<p>Действия, которые необходимо предпринять, услышав сигнал «Внимание всем!»</p> <p>а) немедленно связаться с родственниками, друзьями и знакомыми и поставить их в известность о сигнале; б) немедленно посредством телевизора, радио или <i>internet</i> получить информацию о возникшей опасности и порядке действий; в) при эвакуации обеспечить безопасность домашних животных; г) при эвакуации отключить газ, отопление, электричество, воду.</p>	2	Выбери все правильные ответы.
10	<p>Абсолютная безопасность всего населения является:</p> <p>а) достижимой б) недостижимой</p>	2	Выбери один вариант ответа.

	в) возможной только при определенных обстоятельствах		
11	Причины техногенных катастроф и аварий обусловлены: а) ростом сложности производства с применением новых технологий и веществ б) снижением надежности производственного оборудования и нарушением технологий производства в) оба варианта	2	Выбери один вариант ответа.
12	В какой последовательности следует осуществлять герметизацию помещений. а) закрыть входные двери и окна, уплотнить двери влажными материалами, неплотности оконных проемов заклеить или уплотнить, заклеить вентиляционные отверстия; б) заклеить вентиляционные отверстия. закрыть входные двери и окна, уплотнить двери влажными материалами, неплотности оконных проемов заклеить или уплотнить; в) закрыть входные двери и окна, заклеить вентиляционные отверстия, уплотнить двери влажными материалами, неплотности оконных проемов заклеить или уплотнить.	2	Выбери один вариант ответа.
13	Упорядочите следующие виды ионизирующего излучения по степени убывания проникающей способности. а) альфа, бета, гамма; б) гамма, бета, альфа; в) гамма, альфа, бета; г) бета, альфа, гамма.	2	Выбери один вариант ответа.
14	Упорядочите виды чрезвычайных ситуаций в порядке снижения их значимости. а) муниципальная, локальная, федеральная, региональная; б) федеральная, региональная, муниципальная, локальная; в) муниципальная, локальная, региональная, федеральная; г) локальная, муниципальная, региональная, федеральная.	2	Выбери один вариант ответа.
15	По каким признакам классифицируются эвакуации. а) по видам опасности; б) по распространенности; в) по способам эвакуации; г) по правильности; д) по удаленности; е) по длительности проведения; ж) по времени окончания проведения; з) по времени начала проведения.	2	Выбери все правильные ответы.
16	Виды гидродинамических аварий. а) прорывы плотин с образованием волн прорыва;	2	Выбери все правильные ответы.

	<p>б) паводковое наводнение; в) прорывы дамб, приводящие к возникновению прорывного паводка; г) заторы и зажоры; д) прорывы шлюзов, приводящие к смыву плодородных почв</p>		
17	<p>Укажите верную последовательность действий при поступлении аварийно-химически опасных веществ через рот. а) прополощи рот, промой желудок, прими активированный уголь, очисти кишечник; б) промой желудок, прополощи рот, прими активированный уголь, очисти кишечник; в) прополощи рот, промой желудок, очисти кишечник, прими активированный уголь; г) очисти кишечник, прополощи рот, промой желудок, прими активированный уголь.</p>	2	Выбери один вариант ответа.
18	<p>Укажите основные группы мероприятий по обеспечению защиты в случае возникновения чрезвычайных ситуаций. а) применение средств коллективной защиты; б) применение средств индивидуальной защиты; в) эвакуация; г) использование предупредительных мероприятий.</p>	2	Выбери все правильные ответы.
19	<p>Укажите негативно воздействующие на человека основные факторы, которые характерны именно для взрыва. а) сильная загазованность местности; б) ударная волна; в) высокая температура; г) осколочные поля.</p>	2	Выбери все правильные ответы.
20	<p>Что необходимо делать при ожоге: а) убрать с поверхности тела горячий предмет, срезать ножницами одежду, на поврежденную поверхность на 5—10 минут наложить холод, здоровую кожу вокруг ожога продезинфицировать, на обожженную поверхность наложить стерильную повязку и направить пострадавшего в медицинское учреждение; б) убрать с поверхности тела горячий предмет, срезать ножницами одежду, поврежденную поверхность смазать йодом, а затем маслом, наложить стерильную повязку и направить пострадавшего в медицинское учреждение; в) убрать с поверхности тела горячий предмет, не срезая ножницами одежды, залить обожженную поверхность маслом, наложить стерильную повязку и направить пострадавшего в медицинское учреждение.</p>	2	Выбери один вариант ответа.