

ТЕОРЕТИЧЕСКИЙ ТУР

7 – 8 классы

Уважаемый участник олимпиады!

Вам предстоит выполнить теоретические (модуль 1) и тестовые задания (модуль 2).

Время выполнения заданий теоретического тура **90 минут**.

Выполнение теоретических заданий модуля 1 целесообразно организовать следующим образом:

– не спеша, внимательно прочитайте задание и определите, наиболее верный и полный ответ;

– отвечая на теоретический вопрос, обдумайте и сформулируйте конкретный ответ только на поставленный вопрос;

– если Вы отвечаете на задание, связанное с заполнением таблицы или схемы, не старайтесь детализировать информацию, вписывайте только те сведения или данные, которые указаны в вопросе;

– особое внимание обратите на задания, в выполнении которых требуется выразить ваше мнение с учетом анализа ситуации или поставленной проблемы. Внимательно и вдумчиво определите смысл вопроса и логику ответа (последовательность и точность изложения). Отвечая на вопрос, предлагайте свой вариант решения проблемы, при этом ответ должен быть кратким, но содержать необходимую информацию;

– после выполнения всех предложенных заданий еще раз удостоверьтесь в правильности выбранных вами ответов и решений.

Выполнение заданий модуля 2 целесообразно организовать следующим образом:

– не спеша, внимательно прочитайте тестовое задание;

– определите, какой из предложенных вариантов ответа (в случае их наличия) наиболее верный и полный;

– напишите ответ (на задания со свободным ответом), либо букву, цифру, соответствующую выбранному вами ответу (на задания с выбором ответа из предложенных);

– продолжайте таким образом работу до завершения выполнения заданий;

– после выполнения всех предложенных заданий еще раз удостоверьтесь в правильности ваших ответов;

– если потребуется корректировка выбранного вами варианта ответа, то неправильный вариант ответа зачеркните крестиком и рядом напишите новый.

Предупреждаем вас, что:

– при оценке заданий модуля 2, где необходимо определить один правильный ответ, 0 баллов выставляется за неверный ответ и в случае, если участником отмечены несколько ответов (в том числе правильный), или все ответы;

– при оценке заданий модуля 2, где необходимо определить все правильные ответы, 0 баллов выставляется, если участником отмечены неверные ответы, большее количество ответов, чем предусмотрено в задании (в том числе правильные ответы) или все ответы.

Задание теоретического тура считается выполненным, если Вы вовремя сдаете его членам жюри.

Максимальная оценка – 150 баллов.

МОДУЛЬ 1

ЗАДАНИЕ 1. Во время прогулки около реки, вам как хорошо знающему предмет ОБЖ и участвующему в муниципальном этапе олимпиады, дети 5-6 лет стали задавать вам вопросы. Попробуйте ответить на них.

- 1.1. Как называется глобальное наводнение, сведения о котором распространены в мифах среди многих народов и записаны в ряде религиозных текстов?
- 1.2. В чем заключаются различия между заторными и зажорными наводнениями? (Дайте полный развёрнутый ответ).
- 1.3. Перечислите 5 предупредительных инженерных мероприятий по защите от наводнений во время весеннего половодья.

Максимальный балл – 26.

ЗАДАНИЕ 2. Установите соответствие между характеристикой и видом кровотечения.

Запишите соответствие цифрами в прилагаемой ниже таблице.

<i>Характеристика</i>	<i>Вид кровотечения</i>
А – кровь алого цвета	1 – Артериальное 2 – Внутреннее 3 – Венозное
Б – кровь бьёт фонтаном	
В – холодный липкий пот, бледность поверхностное дыхание, пульс слабый	
Г – кровь тёмно-красного цвета	
Д – кровь вытекает с большой скоростью	
Е – кровь течёт непрерывной струёй	
Ж – кровотечение в полости организма	

Максимальный балл – 14.

ЗАДАНИЕ 3. Дайте подробную расшифровку к приведенным сигналам регулировщика.

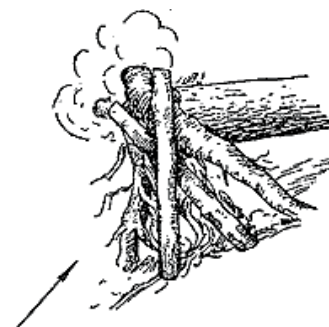


Максимальный балл – 15.

ЗАДАНИЕ 4. Внимательно посмотрите на рисунок.

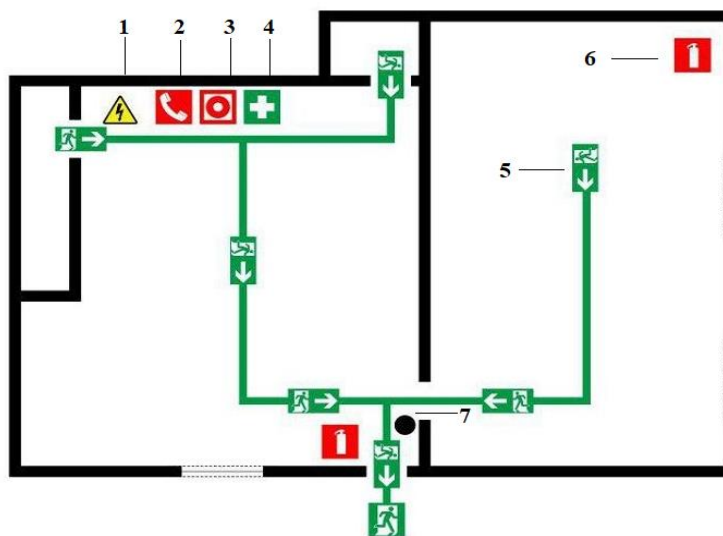
- 4.1. Какой тип костра изображён на рисунке?
- 4.2. Как правильно такой костёр организовывается?
- 4.3. Для чего и в каких ситуациях он применяется?

Максимальный балл – 15.



ЗАДАНИЕ 5. Дайте расшифровку следующим знакам, размещённым на эвакуационном плане.

Максимальный балл – 14.



МОДУЛЬ 2

№	Тестовые задания	Максимальный балл
1.	Что является причиной возникновения бурь, ураганов, смерчей? А. Образование в атмосфере циклонов. Б. Образование в атмосфере антициклонов. В. Образование в атмосфере областей с пониженной температурой. Г. Образование в атмосфере областей повышенного давления.	2
2.	Какой из перечисленных процессов не соответствует условиям горения? А. Наличие горючего вещества. Б. Наличие окислителя. В. Наличие условий для теплообмена. Г. Наличие источника воспламенения. Д. Наличие кислорода.	2
3.	Как точнее всего обнаружить утечку газа? (выберите правильный ответ): А. С помощью открытого огня. Б. Визуальным осмотром. В. По запаху. Г. На слух.	2
4.	Укажите простейшие обязательные правила поведения в общественном транспорте. А. В салоне занять ближайшее свободное место у входа. Б. Всегда держаться за поручень. В. Держаться за поручень при движении транспорта. Г. Снимать при входе в салон рюкзак. Д. Все ответы верные.	4

5.	Распространение инфекционной болезни растений (в том числе сельскохозяйственных) на значительной территории или увеличение активности вредителей растений, называется: А. Пандемия. Б. Энзоотия. В. Эпидемия. Г. Эпизоотия. Д. Эпифитотия.	2
6.	В какой цвет верхней одежды предпочтительнее одеться туристу в целях обеспечения безопасности и получения в случае необходимости помощи? А. Зелёный Б. Однотонный. В. Под цвет окружающей местности. Г. Синий Д. Хаки.	2
7.	Какие из перечисленных растений относятся к ядовитым растениям! А. Белена. Б. Волчье лыко. В. Зверобой. Г. Кровохлебка. Д. Тмин. Е. Черемша.	4
8.	Признаками приближающегося землетрясения могут быть следующие явления: А. Вспышки в виде рассеянного света зарниц. Б. Запах газа в районах, где раньше этого не отмечалось. В. Резкое изменение погодных условий. Г. Самовозгорание горючих веществ и материалов.	4
9.	Для чего проводится процесс дезинфекции? А. Для удаления вредных микроорганизмов. Б. Для удаления отравляющих веществ. В. Для удаления пыли. Г. Для удаления радиоактивных веществ.	2
10.	Какое условие является обязательным для оказания доврачебной помощи пострадавшему? А. Медицинское образование. Б. Наличие медицинских препаратов. В. Наличие свободного времени. Г. Обеспечение личной безопасности. Д. Хорошее освещение.	2
11.	Во время первой мировой войны одна из сторон применила новое страшное оружие. В ответ на это, для защиты военного и мирного населения появилось изобретение, которое спасло жизнь многих людям. Отметьте, что было изобретено и кто автор изобретения? А. Автомат. Автор Калашников М.Т. Б. Гиперболоид. Автор Гарин П.П. В. Противогаз. Автор Зелинский Н.Д. Г. Пулемёт системы Максима. Автор Максим Х.С.	2

12.	Чтобы добраться до места назначения, вам необходимо выйти из лагеря в час дня. У вас нет часов, но есть компас. Где будет находиться солнце в этот период времени? А. На севере Б. На юге В. На юго-востоке. Г. На юго-западе. Д. На западе. Е. На Востоке.	2
13.	Из перечисленных причин аварий выберите те, которые характерны для гидродинамических аварий. А. Внезапная остановка турбин. Б. Недостаточность водосбросов. В. Неправильная эксплуатация оборудования. Г. Отсутствие специальных приборов, указывающих о повышении давления воды. Д. Разрушение основания гидротехнических сооружений.	6
14.	Какие последствия могут вызвать кислотные осадки? А. Изменение ландшафта. Б. Изменение состава почвы. В. Изменение экосистемы водоёмов. Г. Повышение кислотности почвы. Д. Повышение риска возникновения химических аварий. Е. Снижение плодородия почвы.	6
15.	Что не поражает никотин, содержащийся в табачном дыме? А. Иммунную систему. Б. Кровеносную систему. В. Нервную систему. Г. Органы дыхания. Д. Органы пищеварения. Е. Органы чувств.	2
16.	Можно ли брать за трубку раструба голый рукой у углекислотного огнетушителя при тушении пожара? А. Да. Б. Да, если направлять раструб вниз. В. Нет. Г. У углекислотного огнетушителя нет раструба, поэтому разрешается.	2
17.	В каком из перечисленных продуктов содержание белка наибольшее? А. Сыр. Б. Макароны. В. Фасоль. Г. Горох.	2
18.	Как с латинского переводится «террор»? А. Агрессия, ярость. Б. Взрыв, огонь. В. Страх, ужас. Г. Крайний. Д. Убийство, наказание.	2

19.	Что запрещается делать при разведении костра? А. Использовать для костра живые деревья. Б. Использовать для костра мох. В. Использовать для костра сухостой. Г. Использовать для костра сухую траву. Д. Оставлять без присмотра горящий костер. Е. Разводить костер близ деревьев. Ж. Разводить костер возле водоемов. З. Разводить костер на снегу. И. Разводить костер на торфяных болотах.	8
20.	Какие из перечисленных насекомых представляют опасность для человека в природных условиях? А. Клещ. Б. Кокконопряд. В. Кузнечик оранжевый. Г. Майский жук. Д. Оса. Е. Скарабей. Ж. Стрекоза. З. Шершень. И. Шмель.	8