

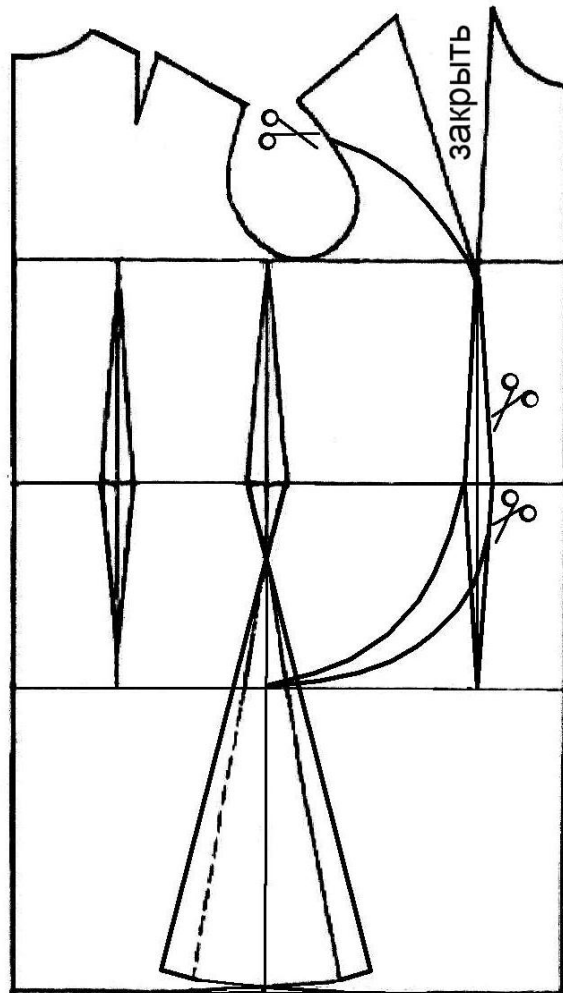
**Карта пооперационного контроля к практическому заданию  
«Обработка декоративной детали – паты»  
10-11 класс**

№ п/п	Критерии контроля	Баллы
1	Правильная организация рабочего места, наличие формы (да/нет)	1
2	Симметричность разметки фигурного конца паты (да/нет)	2
3	Ширина паты по всей длине одинакова (да/нет)	2
4	Качество высеченных и выправленных углов (да/нет)	2
5	Ширина отделочной строчки по всему периметру одинакова (7-10) ±1 мм	3
6	Правильная разметка паты на основной детали (да/нет)	1
7	Качество отделочных параллельных строчек (да/нет)	3
8	Наличие закрепок, их оптимальная длина (5-7) ±1 мм	2
9	Нити временного назначения удалены (да/нет)	1
10	Качество крепления пуговицы (да/нет)	1
11	Качество ВТО на всех этапах (да/нет)	1
12	Соблюдение безопасных приемов труда (да/нет)	1
13	Итого	20

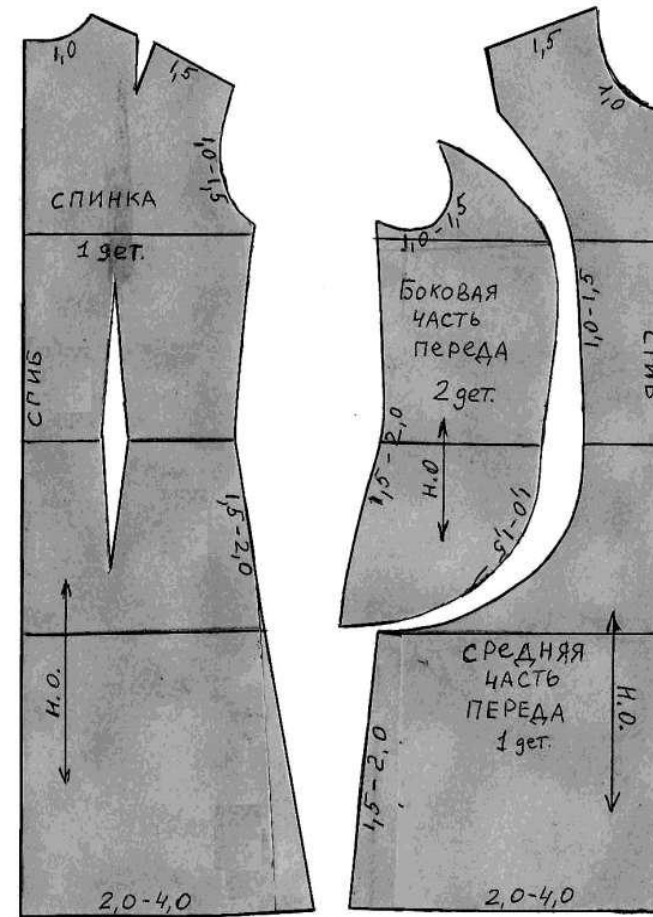
**Карта пооперационного контроля  
к практическому заданию по моделированию плечевого изделия  
10-11 класса**

№ п/п	Критерии контроля	Баллы
1	Нанесение линий фасона и необходимых надписей на основу чертежа:	
	• по линии горловины	1
	• по линии рельефа	2
	• расширение по линии низа	1
2	Нанесение линий моделирования на изображение на цветной бумаге:	
	• по линии горловины	1
	• по линии рельефа	2
	• расширение по линии низа	1
3	Подготовка выкройки к раскрою	
	• названия деталей	2
	• количества деталей	2
	• направления долевой нити	2
	• припусков на швы	2
	• линий сгибов	2
	• контур полученной выкройки	1
4	Вырезание выкройки по контуру и приклеивание в графу «Результат моделирования»	1
	Итого:	20

Нанесение линий фасона



Результат моделирования



Ответы на задания  
муниципального этапа ВОШ по технологии  
в номинации «Техника и техническое творчество»  
в 2013-2014 уч. году

10-11 класс	
1	в
2	а
3	г
4	в
5	в
6	б
7	б
8	Б, Г, Д, З
9	А, Г, Д
10	а
11	б
12	г
13	в
14	1-б, 2-г, 3-в, 4-д, 5-а
15	Дрожжевое, песочное, слоенное, заварное, пресное, бисквитное
16	б
17	в
18	б
19	г
20	г
21	Чтобы не получить ожог
22	1-в, 2-д, 3-е, 4-б, 5-ж, 6-г, 7-а
23	б
24	б
25	а
26	а
27	б
28	волан
29	1-в, 2-б, 3-г, 4-а,
30	а
31	в
32	б
33	Человек-человек
34	в
35	г
	Тесты – 35 баллов
	Моделирование – 20 баллов
	Практика – 20 баллов
	Творческий проект – 50 баллов
	Итого: 125 баллов

**Критерии оценки творческих проектов на школьном и муниципальном этапах всероссийской олимпиады школьников по технологии**

Для удобства подсчета результатов теоретического конкурса за каждый правильно выполненный тест участник конкурса получает один балл. Если тест выполнен неправильно или только частично - ноль баллов. Не следует ставить оценку в полбалла за тест, выполненный наполовину. Формулировка свободных ответов на контрольные вопросы и задания не обязательно должна точно совпадать с ответом, прилагаемым к заданию. Здесь правильность ответа должна оцениваться по общему смыслу и по ключевым словам.

<b>№, фамилия школьников и тема проекта</b>				
<b>Оценка пояснительной записки проекта (до 10 баллов)</b>				
1	Общее оформление			
2	Актуальность. Обоснование проблемы и формулировка темы проекта			
3	Сбор информации по теме проекта. Анализа прототипов			
4	Анализ возможных идей. Выбор оптимальных идеи			
5	Выбор технологии изготовления изделия			
6	Экономическая и экологическая оценка будущего изделия и технологии его изготовления			
7	Разработка конструкторской документации, качество графики.			
8	Описание изготовления изделия			
9	Описание окончательного варианта изделия			
10	Эстетическая оценка выбранного варианта			
11	Экономическая и экологическая оценка готового изделия			
12	Реклама изделия			
<b>Оценка изделия (до 25 баллов)</b>				
1	Оригинальность конструкции			
2	Качество изделия			
3	Соответствие изделия проекту			
4	Практическая значимость			
<b>Оценка защиты проекта (до 15 баллов)</b>				
1	Формулировка проблемы и темы проекта			
2	Анализ прототипов и обоснование выбранной идеи			
3	Описание технологии изготовления изделия			
4	Четкость и ясность изложения			
5	Глубина знаний и эрудиция			
6	Время изложения			
7	Самооценка			
8	Ответы на вопросы			
<b>Итого (до 50 баллов)</b>				

*Порядок проведения муниципального этапа в течение одного дня включает тестирование, выполнение практического задания обучающимися и презентацию идей проектов учащимися.*