

Карта пооперационного контроля к практической работе
«Обработка встречной складки»

8 -9 класс

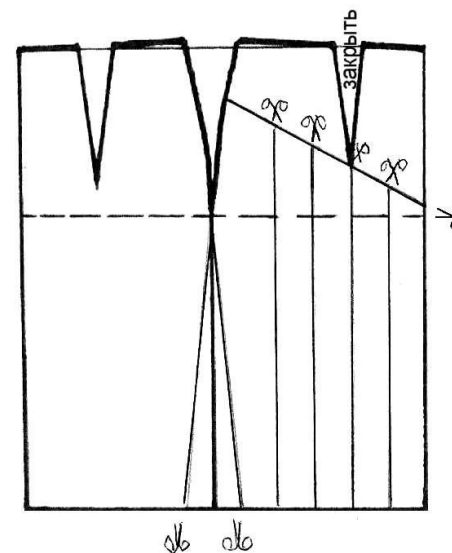
№ п/п	Критерии оценки	баллы	баллы
1.	Определение лицевой стороны ткани (да/нет)	1	
2.	Ширина подгибки шва 15 ± 1 мм	2	
3.	Ширина шва от обработанного среза детали 3 ± 1 мм	2	
4.	Наличие закрепок на концах шва вподгибку (да/нет)	1	
5.	ВТО шва вподгибку (да/нет)	1	
6.	Глубина складки 120 ± 5 мм	2	
7.	Длина стачного шва складки 100 ± 2 мм	1	
8.	Наличие закрепок на концах шва стачивания (да/нет)	1	
9.	Наметочные стежки удалены (да/нет)	1	
10.	Симметричность складки ± 2 мм	1	
11.	Равномерность ширины складки ± 2 мм	1	
12.	Складка приутюжена с изнаночной стороны (да/нет)	1	
13.	Ширина отделочного шва 6 ± 1 мм	1	
14.	ВТО готовой детали (да/нет)	1	
15.	Соблюдение безопасных приемов труда (да/нет)	1	
	Итого	20	

Карта пооперационного контроля к практическому заданию по моделированию юбки

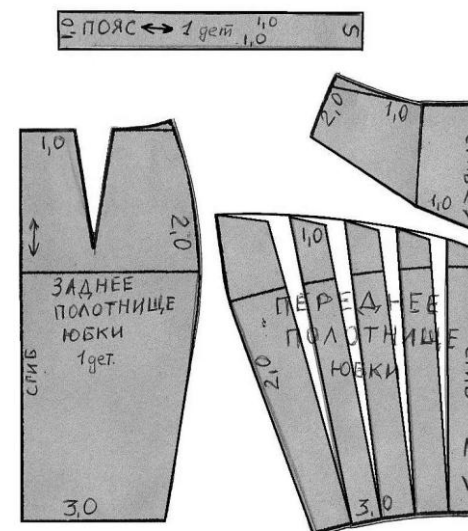
9 класс

№ п/п	Критерии контроля	Баллы
1.	Нанесение линий фасона и необходимых надписей на основу чертежа:	
	• линии низа	1
	• по линии кокетки	1
	• по переднему полотнищу	2
2.	Нанесение линий моделирования на изображение на цветной бумаге:	
	• линии низа	1
	• по линии кокетки	1
	• по переднему полотнищу	2
3.	Подготовка выкройки к раскрою	
	• названия деталей	2
	• количества деталей	2
	• направления долевой нити	2
	• припусков на швы	2
	• линий сгибов	2
	• контур полученной выкройки	1
4.	Вырезание выкройки по контуру и приклеивание в графу «Результат моделирования»	1
	Итого	20

Нанесение линий фасона



Результат моделирования



Ответы на задания
 муниципального этапа ВОШ по технологии в номинации «Культура дома и
 декоративно прикладное творчество»
 в 2013-2014 уч. году

7 класс		8 - 9 класс	
1	3	1	а
2	2	2	1-в, 2-а, 3-г, 4-б
3	2	3	б, в, г
4	3	4	1-в, 2-а, 3- б, 4- а
5	2	5	1,4,5
6	1	6	свежее
7	1	7	Жиры, углеводы, мин. вещества, витамины и вода
8	2	8	б, г, д, е, ж
9	1,4,6	9	а, б, г, е
10	3	10	2
11	1	11	б
12	2,4,6	12	1 – г,2-д,3-в, 4-б, 5-а
13	1,3,4	13	1
14	1,3	14	Б, в, г
15	Тамбурный	15	1-б, 2-а, 3-в
16	1	16	1
17	3	17	а-1, б-3, в-1
18	3	18	2, 5
19	1,4	19	б, в, г, е, ж
20	2	20	б
		21	г
		22	в
		23	в
		24	а
		25	б,в
	Тесты – 20 баллов	26	а, в, г, д
	Моделирование – 20 баллов	27	г
	Практика – 20 баллов	28	г
	Творческий проект – 50 баллов	29	г
	Итого: 110 баллов	30	б
		31	а, д
		32	б
		33	в
		34	б
		35	б
			Тесты – 35 баллов
			Моделирование – 20 баллов
			Практика – 20 баллов
			Творческий проект – 50 баллов
			Итого: 125 баллов