

**Тестовые задания муниципального этапа
Всероссийской олимпиады школьников по технологии
Номинация «Техника и техническое творчество»**

(2013-2014 учебный год)

7 класс

1. Назовите технологии обработки металлов.

- а) _____;
б) _____;

Технологии использования электрической энергии в быту:

- в) _____;
г) _____;

И технологии использования информации

- д) _____;
е) _____.

2. Укажите буквами хронологическую последовательность изобретения перечисленных устройств:

- а) сотовый телефон;
б) паровая машина;
в) электрический двигатель;
г) двигатель внутреннего сгорания;
д) ЭВМ.

Отметьте знаком + все правильные ответы:

3. Древнейшие виды обработки металла, известные еще до нашей эры:

- а) токарная обработка;
б) плавка;
в) ковка;
г) фрезерование.

Отметьте знаком + правильный ответ:

4. В основе действия исторически самого первого сложного вида оружия – лука лежит свойства древесины:

- а) прочность;
б) упругость;
в) твердость;
г) гибкость.

5. Приведите примеры:

Технологических машин

- а) _____;
б) _____;

Энергетических машин

- в) _____;
г) _____;

Информационных машин

- г) _____;
д) _____.

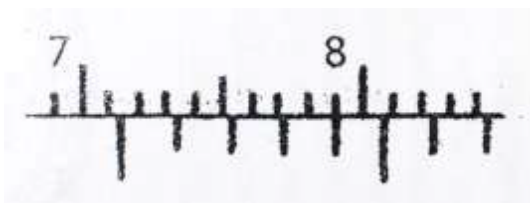
Отметьте знаком + правильный ответ:

6. Какая передача движения для перемещения по вертикали сверла используется в сверлильном станке?

- а) зубчатая;

- б) реечная;
- в) цепная;
- г) ременная.

7. Определите результаты измерения штангенциркулем по изображению:



- а) 7,1 мм;
- б) 71 мм;
- в) 71,4 мм
- г) 81мм

Отметьте знаком + правильный ответ:

8. Детали из металла без использования режущих инструментов получают с помощью:

- а) шлифования;
- б) сверления;
- в) фрезерования;
- г) литья.

Отметьте знаком + все правильные ответы:

9. Способом обработки металлов резанием являются:

- а) фрезерование;
- б) прокатка;
- в) точение;
- г) штамповка;
- д) ковка.

Отметьте знаком + правильный ответ:

10. Условием получения конической поверхности на токарном станке является равномерное перемещение резца:

- а) параллельно оси заготовки;
- б) перпендикулярно оси заготовки;
- в) под углом α ($0 < \alpha < 90^\circ$) к оси заготовки;
- г) то параллельно, то перпендикулярно оси заготовки.

11. Чем опасно длительное использование компьютера на уроках и дома без соблюдения санитарных норм и правил?

- а) ухудшается зрение, появляется сутулость;
- б) появляется виртуальная зависимость;
- в) опасно все перечисленное.

Отметьте знаком + правильный ответ:

12. Эстетическое оформление функциональных изделий – сфера деятельности:

- а) проектировщика;
- б) дизайнера;
- в) конструктора;
- г) технолога.

13. При подключении электроинструмента, в первую очередь, необходимо обратить внимание на

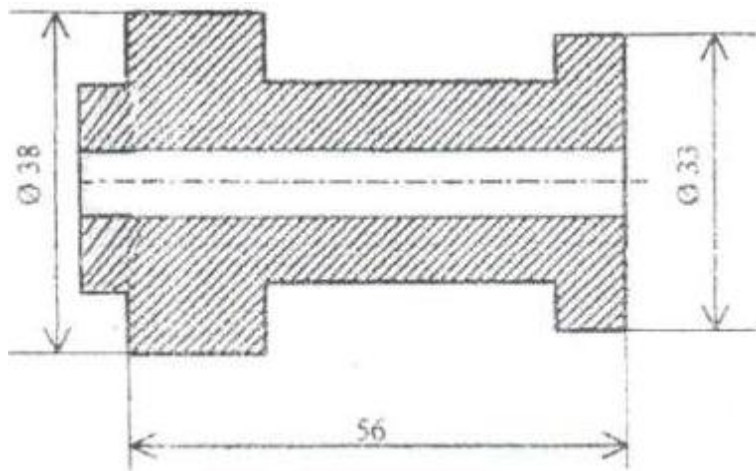
- а) его исправность;
- б) целостность электрошнура и штепсельной вилки;
- в) проверить смазку подшипников электроинструмента.

14. Выполнение проекта начинается:

- а) с составления общего плана действий;
- б) с разработки технологической документации;

г) изготовления изделия.

15. Определите количество размеров детали, которых не хватает для ее изготовления, и поставьте их на чертеже.



Отметьте знаком + правильный ответ:

16. Центром художественной обработки древесины является:

- а) Гжель; б) Каргополь; в) Хохлома; г) Дымково.

17. Породу древесины определяют:

- а) по запаху и текстуре;
б) по коре и листьям;
в) по цвету, твёрдости, коре;
г) по запаху, текстуре, коре, листьям, твёрдости.

18. Название рисунка на поверхности древесины:

- а) текстура; б) изонить; в) узор; г) микростроение.

19. В чем основное технико-экономическое преимущество станков с ЧПУ?

- а) уменьшение веса станка;
б) улучшение дизайна станка;
в) улучшение доли участия рабочего в технологическом процессе;
г) расширение технологических возможностей станка.

20. Чем занимаются лесничества?

- а) охраной и выращиванием леса;
б) охотой и рыболовством;
в) заготовкой лесоматериала.

21. Коловорот-это инструмент для:

- а) сверления; б) точения; в) строгания; г) закручивания.

22. Более устойчива к влаге.

- а) ДСП; б) фанера; в) древесина; г) ДВП.

23. Закалка металла повышает:

- а) хрупкость, пластичность;
б) вязкость, прочность;
в) твёрдость, прочность;
г) твёрдость, пластичность.

Отметьте знаком + правильный ответ:

24. Для сохранения природных ресурсов и уменьшения выбросов парниковых газов во многих странах увеличивается использование:

- а) тепловой энергии;
б) солнечной энергии;
в) ветроэнергии;

г) геотермальной энергии.

25. Первоначальная экологическая и экономическая оценка проектного изделия осуществляется:

- а) на конструкторско-технологическом этапе выполнения проекта
- б) на поисково-исследовательском этапе выполнения проекта
- в) на заключительном этапе выполнения проекта.