



ВСЕРОССИЙСКАЯ ОЛИМПИАДА ШКОЛЬНИКОВ 2016/2017 гг.

МУНИЦИПАЛЬНЫЙ ЭТАП

ТЕХНОЛОГИЯ

КУЛЬТУРА ДОМА И ДЕКОРАТИВНО-ПРИКЛАДНОЕ ТВОРЧЕСТВО

10 - 11 КЛАСС

### КЛЮЧИ

**Максимальное количество за тест – 35 балла.**

**Максимальное количество за практические работы - 40 баллов.**

**Максимальное количество за проект - 50 баллов.**


**Максимальное общее количество – 125 балла.**

Оценка теоретического задания:

№ вопр.	Правильные ответы	Количество баллов
1.	в	1
2.	б	1
3.	в	1
4.	в	1
5.	а	1
6.	б	1
7.	Текстильные кручёные нити, состоящие из сердцевинных (каркасных нитей), обвитых снаружи другими материалами. Сердцевинные нити придают прочность, обвивающие материалы — красивый внешний вид, цветовые эффекты, различные свойства	1
8.	Свойство материала образовывать на своей поверхности закатанные в комочки или косички концы волокон, называемые пиллями	1
9.	Исходным сырьем для получения искусственных вискозных волокон служит древесная целлюлоза, хлопок также состоит большей частью из целлюлозы, поэтому горят одинаково	1
10.	а, д, е, ж, з	1
11.	Верхней одежды из плотных материалов	1
12.	Пт – прибавка на свободу облегания по линии талии, изделия полуприлегающего силуэта более свободные, поэтому Пт в изделиях полуприлегающего силуэта должна быть больше	1
13.	Любой из (достаточно одного варианта): 1) отведением боковых швов; 2) переводом нагрудной вытачки в талиевую. 3) путем конического расширения	1



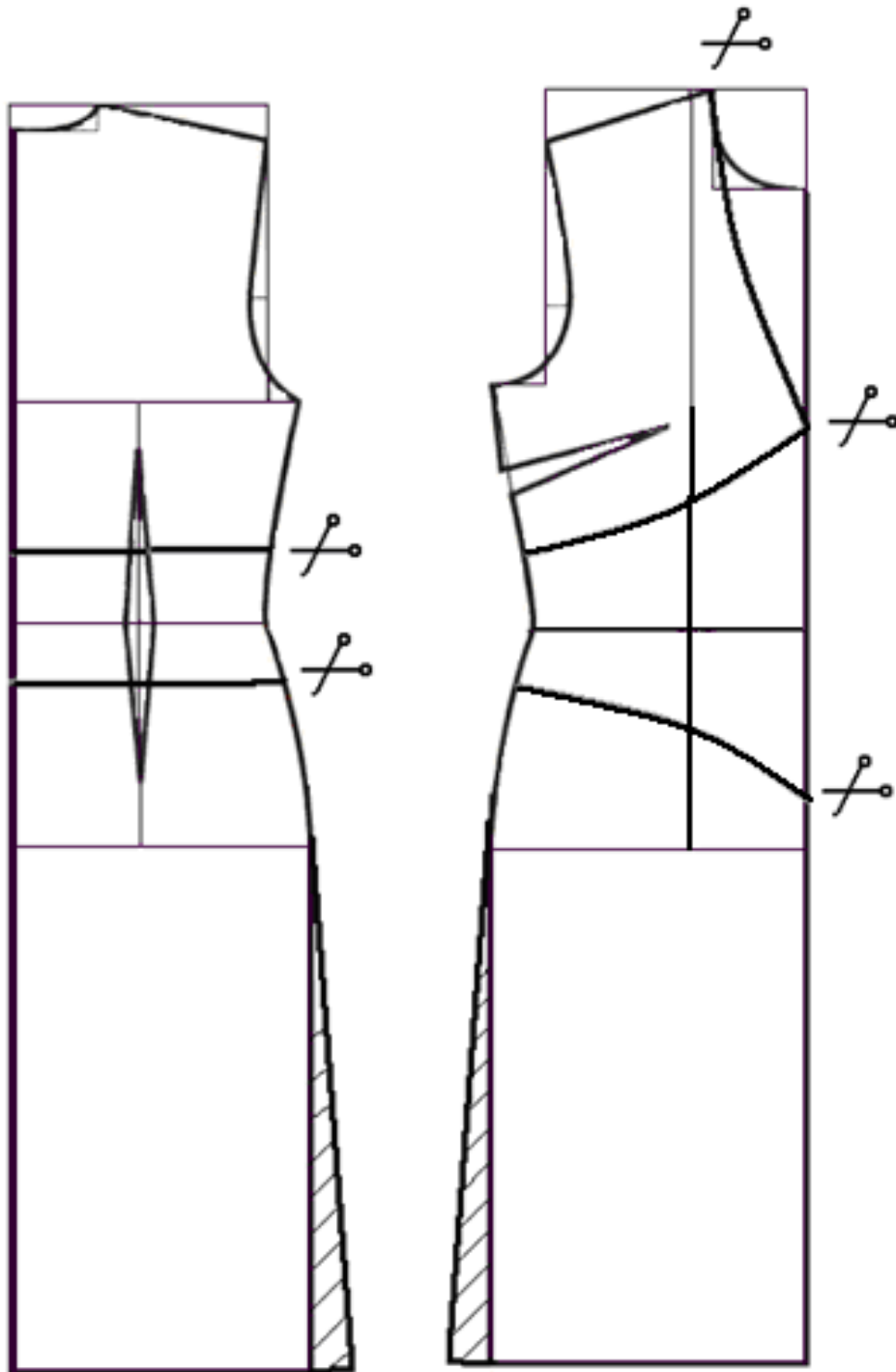
ВСЕРОССИЙСКАЯ ОЛИМПИАДА ШКОЛЬНИКОВ 2016/2017 гг.  
МУНИЦИПАЛЬНЫЙ ЭТАП  
ТЕХНОЛОГИЯ  
КУЛЬТУРА ДОМА И ДЕКОРАТИВНО-ПРИКЛАДНОЕ ТВОРЧЕСТВО  
10 - 11 КЛАСС

14.	а	1
15.	а	1
16.	1 - д, 2 - б, 3 - е, 4 - ж, 5 - г, 6 - а, 7 - з, 8 - в.	1
17.	а – 2 б – 3, в – 1, г – 6, д – 4, е – 5, ж – 8, з – 7	1
18.	а	1
19.	2, 4, 1, 6, 5, 3	1
20.	а, в, г	1
21.	1	1
22.	потребительская корзина	1
23.	4	1
24.	1	1
25.	- силуэт изделия - полуприлегающий,	0,5
	- длина изделия – ниже колена,	0,5
	- покрой рукава – втачной, расширенный книзу,	0,5
	- оформление горловины – круглая, под горлышко,	0,5
	- членение полочки – средний шов,	0,5
	- членение полочки – отрезная линия талии (фигурная),	0,5
	- членение полочки – отрезной бочок,	0,5
	- членение полочки – нагрудная вытачка из линии бочка,	0,5
	- членение спинки – средний шов,	0,5
	- членение спинки – отрезная линия талии (фигурная)	0,5
		
эскиз вид спереди		3
вид сзади		3
<b>ИТОГО</b>		<b>35</b>



ВСЕРОССИЙСКАЯ ОЛИМПИАДА ШКОЛЬНИКОВ 2016/2017 гг.  
МУНИЦИПАЛЬНЫЙ ЭТАП  
ТЕХНОЛОГИЯ  
КУЛЬТУРА ДОМА И ДЕКОРАТИВНО-ПРИКЛАДНОЕ ТВОРЧЕСТВО  
10 - 11 КЛАСС

Эталонный ответ практической работы №2





ВСЕРОССИЙСКАЯ ОЛИМПИАДА ШКОЛЬНИКОВ 2016/2017 гг.

МУНИЦИПАЛЬНЫЙ ЭТАП

ТЕХНОЛОГИЯ

КУЛЬТУРА ДОМА И ДЕКОРАТИВНО-ПРИКЛАДНОЕ ТВОРЧЕСТВО

10 - 11 КЛАСС

