

« 7-11 . »

7

1.

· ;  
· ;  
· ;  
· ;  
· ;

2.

3D- ?

· ,  
· ;  
· ;  
· ;  
· ;  
· ;

3.

:

· ;  
· ;  
· ;  
· ;

?

4.

?

5.

	Технологические операции при вытачивании
а	Отрезание готовой детали. Окончательная чистовая обработка
б	Подготовка заготовки и закрепление ее на станке
в	Вытачивание заготовки по чертежу
г	Проверка размеров по чертежу. Чистовая обработка заготовки
д	Разметка заготовки на станке и протачивание с припуском на обработку
е	Подготовка станка, инструментов

· · · · ·

6. \_\_\_\_\_ :

\_\_\_\_\_ ; \_\_\_\_\_ ; \_\_\_\_\_ .

7. \_\_\_\_\_ :

\_\_\_\_\_ :

\_\_\_\_\_ - \_\_\_\_\_ ;

\_\_\_\_\_ - \_\_\_\_\_ ;

\_\_\_\_\_ - \_\_\_\_\_ ;

\_\_\_\_\_ - \_\_\_\_\_ .

8. \_\_\_\_\_ :

\_\_\_\_\_ :

\_\_\_\_\_ - \_\_\_\_\_ ;

\_\_\_\_\_ - \_\_\_\_\_ ;

\_\_\_\_\_ .

9. \_\_\_\_\_ .

№п/п	Действия при оклейке помещения обоями
1	Подобрать цвет и рисунок обоев.
2	Нарезать куски обоев длиной, равной высоте стен (отмерить и отрезать первый кусок; приложить полотно обоев, состыковать рисунок и отрезать следующий кусок и т. д.).
3	Выровнять промазанное клеем полотно по вертикальной линии, прижать к стене и пригладить сухой тканью и шпателем.
4	Отметить с помощью отвеса вертикальную линию на расстоянии ширины обоев от угла комнаты.
5	Подсчитать, сколько рулонов обоев потребуется.
6	Положить полотно на пол лицевой стороной вниз и промазать клеем.
7	Последнее полотно для угла должно закрыть незаклеенную часть смежной стены не более чем на 15-30 мм.
8	Не открывать окна в помещении непосредственно после оклейки.
9	Перед оклейкой стен выключатели и розетки снять и оклейку производить при выключенной электросети.

\_\_\_\_\_ ; \_\_\_\_\_ ; \_\_\_\_\_ ; \_\_\_\_\_ ; \_\_\_\_\_ ; \_\_\_\_\_ ; \_\_\_\_\_ .

10.

Вид деятельности		Этап проектирования	
1	Сбор, изучение и обработка информации по теме проекта	А	Конструкторский
2	Составление конструкторской документации	Б	Заключительный
3	Отработка навыков выполнения технологических операций	В	Технологический
4	Подготовка и проведение презентации проекта	Г	Поисковый

: 1 \_\_\_\_\_ ; 2 \_\_\_\_\_ ; 3 \_\_\_\_\_ ; 4 \_\_\_\_\_

11.

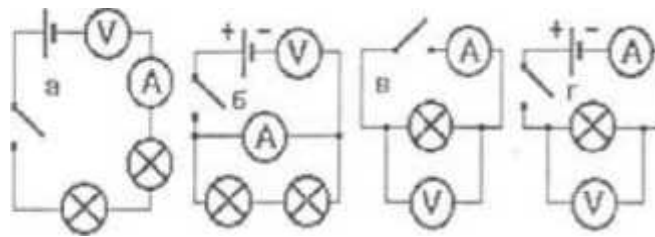
+ ;  
 - ;  
 ;  
 ;

12.

D- ?

13.

? , .1., ? ?



.1.

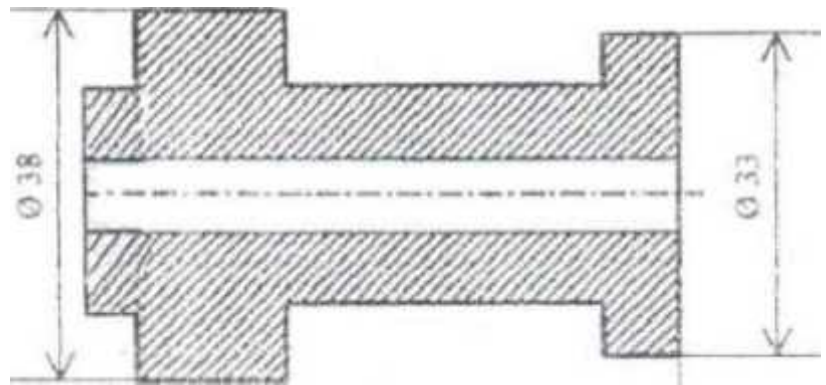
14.

. 2. ,  
 30 .  
 ;  
 ;  
 ?  
 ( ) .



.2.

15.



16.

+ : :

. ;  
. ;  
. ;  
. .

17.

+ : :

. ;  
. ;  
. ;  
. ;

18.

+ : :

. ;  
. ;  
. ;  
. .

19.

+ : :

. ;  
. ;  
. ;  
. .

20.

+ : :

. ;  
. ;  
. ;  
. .