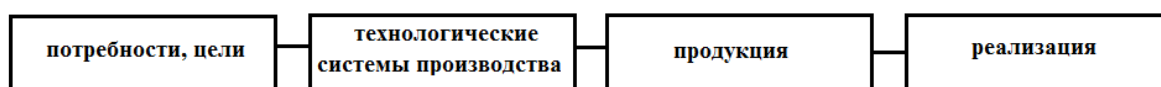


### Номинация «Техника и техническое творчество»

1.



2 А

3 Реечная, винтовая передачи

4 Б, Г, А, В

5 Содержание углерода в конструкционной стали от 0,2 до 0,7%, в инструментальной от 0,7 до 1,4%

6 Станки с ЧПУ обеспечивают более высокую производительность и точность обработки материалов, быстрое перенастройка станка при производстве других деталей (допускаются иные формулировки ответа).

7 А

8 Спорт: лыжи, лыжные палки. Авиастроение: корпуса самолетов, вертолетов, несущие винты (допускаются иные формулировки ответа).

9 Инкрустация, геометрическая резьба, художественная роспись (допускаются иные формулировки ответа)

10

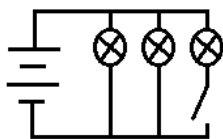


11 Слишком густой лак быстро высыхает, не успевает растечься по лакируемой поверхности

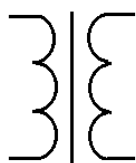
12 Ковка, штамповка, прессование (допускаются иные формулировки ответа)

13 Заготовка

- 14 0,3 мин или 20 сек  
 15А - 4,Б – 1, В – 2, Г - 3  
 16 Б  
 17

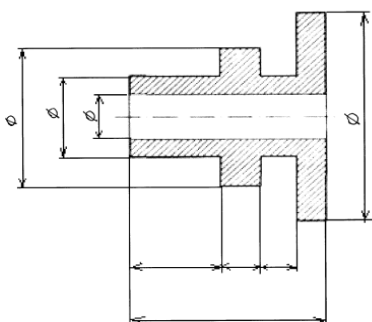


18



**Трансформатор позволяет получить выходное напряжение либо больше входного (повышающий трансформатор), либо меньше входного (понижающий трансформатор).**

- 19 В  
 20



- 21 45 рублей  
 22 550000 рублей  
 23 Человек – знаковая система  
 24 Для пополнения кислорода в атмосфере, сохранения биоразнообразия и отдыха людей(допускаются иные формулировки ответа).  
 25 На поисково-исследовательском этапе  
 26 Критерии оценивания творческого задания с развёрнутым ответом

Содержание верного ответа (допускаются иные формулировки ответа)	К-во баллов	К-во баллов, выставленных жюри
1. Выполнение эскиза изделия: - указание на эскизе осевых штрихпунктирных линий; -	3 б	

указание на эскизе размеров: длинны головки, длинны стержня, длинны резьбы, диаметра головки вида и размера резьбы, размеров фасок. <i>Примечание. Если эскиз построен на 90% правильно, можно поставить 3 балла</i>		
<b>2. Материал изготовления:</b> сталь	<b>1 б</b>	
<b>3. Название технологических операций и переходов:</b> подрезание торца, наружное точение до $\varnothing 7,9$ мм на длину стержня, наружное точение до $\varnothing 16$ мм на длину головки, вытачивание фасок, отрезание, нарезание резьбы. <i>Примечание. Если перечислено 90% технологических операций, можно поставить 2 балла</i>	<b>2 б</b>	
<b>4. Оборудование, инструменты и приспособления:</b> токарно-винторезный станок, проходной упорный резец, отрезной резец, штангенциркуль, наждачная бумага, слесарные тиски, губки-накладки, плашка М8 с плашкодержателем, машинное масло. <i>Примечание. Если перечислено 90% оборудования, инструментов и приспособлений можно поставить 3 балла</i>	<b>3 б</b>	
<b>5. Вид отделки:</b> чистовая обработка, шлифование <i>Примечание. Баллы не дробить</i>	<b>1 б</b>	
<b>Итого:</b>	<b>10 б</b>	