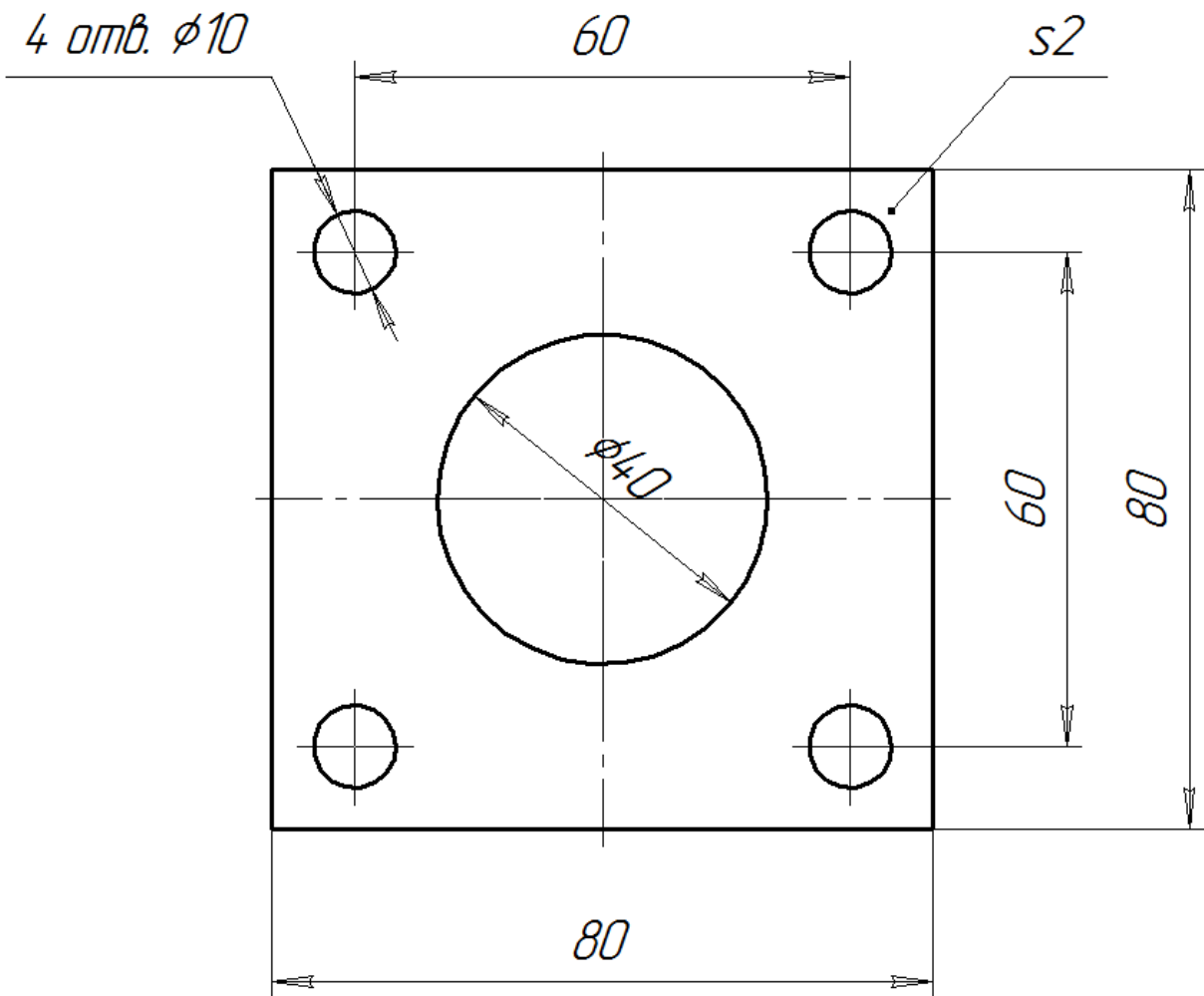


Критерии оценивания творческого задания с развёрнутым ответом

| Содержание верного ответа (допускаются иные формулировки ответа) | Кол-во баллов | Кол-во баллов, выставленных жюри |
|--|---------------|----------------------------------|
| 1. Выполнение чертежа детали в соответствии с ГОСТ. <i>Примечание. Если чертеж построен на 90 % правильно, можно поставить максимальные 4 балла (см. Рис. 1).</i> | 4 б | |
| 2. Материал изготовления: сталь | 1 б | |
| 3. Название технологических операций: разметка, рубка, опилование, сверление, рубка, чистовая обработка. <i>Примечание. Если перечислено 80 % технологических операций, можно поставить максимальные 2 балла.</i> | 2 б | |
| 4. Оборудование, инструменты и приспособления: слесарный верстак, слесарные тиски, губки-накладки, слесарная линейка, чертилка, кернер, молоток, циркуль, штангенциркуль, зубило, плита, напильники, сверлильный станок, защитные очки, ручные тисочки (крепёжные приспособления), сверла Ø 10 мм, шлифовальная шкурка. <i>Примечание. Если перечислено 80 % оборудования, инструментов и приспособлений, можно поставить максимальные 2 балла.</i> | 2 б | |
| 5. Вид отделки: чистовая обработка <i>Примечание. Баллы не дробить.</i> | 1 б | |
| Итого: | 10 б | |
| | | |



| | | | | | |
|---------------------------------|--|--|---------------------------------|-----|-------|
| Чертил | | | Плоская деталь квадратной формы | | |
| Проверил | | | | | |
| Муниципальный этап XIX ВОШ 2017 | | | Ст3 | 1:1 | 1 шт. |