



ВСЕРОССИЙСКАЯ ОЛИМПИАДА ШКОЛЬНИКОВ 2017/2018 гг.
МУНИЦИПАЛЬНЫЙ ЭТАП
ТЕХНОЛОГИЯ
КУЛЬТУРА ДОМА И ДЕКОРАТИВНО-ПРИКЛАДНОЕ ТВОРЧЕСТВО
10 - 11 КЛАСС

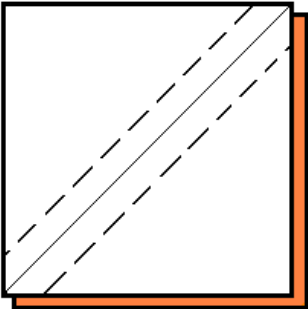
Шифр участника _____

Практическое задание №1

Изготовление блока «Мельница» в технике лоскутного шитья

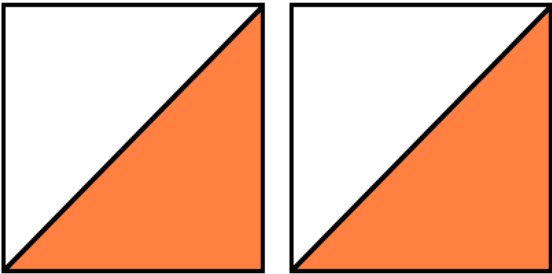
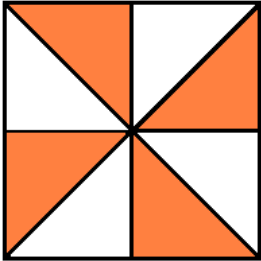
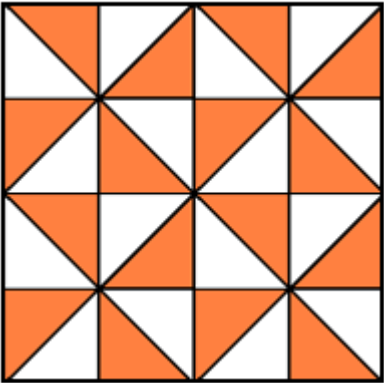


Необходимые материалы: х/б ткань 2-х цветов размером 300*150 мм каждого цвета, нитки в тон.

Описание операции	Графическое изображение
1. Из каждой ткани выкроить по 8 квадратов размером 60*60мм.	
2. Сложить 2 квадрата из разной ткани лицевой стороной внутрь, сколоть булавками, наметить диагональ. Стачать квадраты вместе по пунктирным линиям (шириной шва 7 мм от диагонали).	



Шифр участника _____

<p>3. Разрезать квадрат по диагонали. Развернуть. Припуски на швы заутюжить в сторону более темной ткани.</p>	
<p>4. Операции 2 и 3 повторить для семи оставшихся пар квадратов.</p>	
<p>5. Из 4 квадратов собрать фрагмент по схеме.</p>	
<p>6. Собрать оставшиеся фрагменты, повторив операцию 5.</p>	
<p>7. Собрать фрагменты в блок (сшить фрагменты попарно в горизонтальные ряды, затем объединить их в общий блок)</p>	
<p>8. Выполнить окончательную ВТО образца</p>	



ВСЕРОССИЙСКАЯ ОЛИМПИАДА ШКОЛЬНИКОВ 2017/2018 гг.

МУНИЦИПАЛЬНЫЙ ЭТАП

ТЕХНОЛОГИЯ

КУЛЬТУРА ДОМА И ДЕКОРАТИВНО-ПРИКЛАДНОЕ ТВОРЧЕСТВО

10 - 11 КЛАСС

Шифр участника _____

Карта послеоперационного контроля

Изготовление блока «Мельница» в технике лоскутного шитья

№	Критерии оценки	Баллы max	Баллы факт
1	Гармоничное сочетание цветов	1	
2	Точность кроя	5	
3	Ширина припусков 7 мм	2	
4	Треугольники одинаковой формы	3	
5	Припуски заутюжены в одном направлении	2	
6	Блок собран по схеме	2	
7	Точность сборки (состыковка швов)	3	
8	Качество окончательной влажно-тепловой обработки (да/нет)	1	
9	Соблюдение безопасных приемов труда (да/нет)	1	
	Итого	20	



ВСЕРОССИЙСКАЯ ОЛИМПИАДА ШКОЛЬНИКОВ 2017/2018 гг.
МУНИЦИПАЛЬНЫЙ ЭТАП
ТЕХНОЛОГИЯ
КУЛЬТУРА ДОМА И ДЕКОРАТИВНО-ПРИКЛАДНОЕ ТВОРЧЕСТВО
10 - 11 КЛАСС

Шифр участника _____

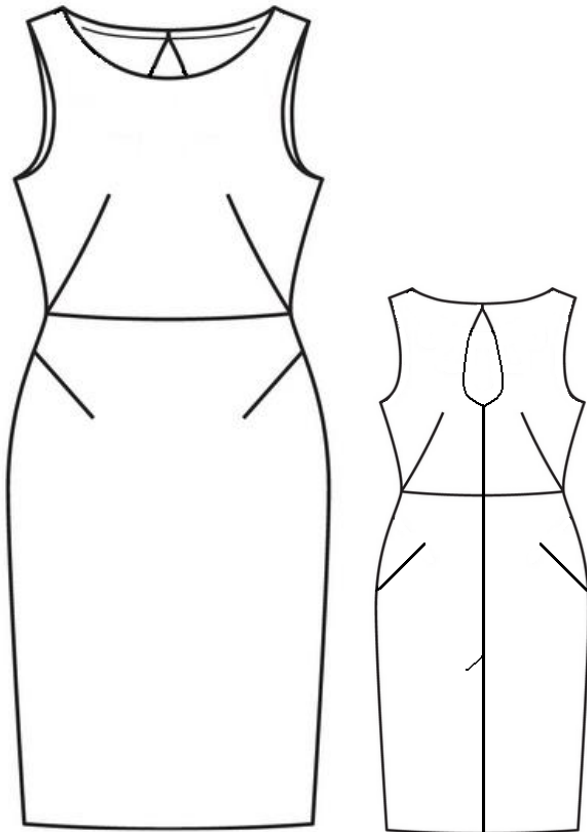
Практическое задание №2

**Моделирование плечевого изделия по эскизу
и подготовка выкройки к раскрою**

Порядок выполнения работы

1. На основу чертежа плечевого изделия нанесите линии фасона. Выполните моделирование.
2. Изготовьте из цветной бумаги лекала для раскладки на ткани.
3. Нанесите на лекала необходимые надписи для раскроя.

Эскиз



Описание модели

Платье прилегающего силуэта длиной до колена с отрезной линией талии.
Вырез горловины – лодочка.
На полочке нагрудная и талиевая вытачки переведены в боковой шов.
На спинке застежка оформлена в виде капли, средний шов заканчивается шлицей, талиевая вытачка переведена в боковой шов.
На переднем и заднем полотнищах юбки талиевые вытачки переведены в боковые швы.



ВСЕРОССИЙСКАЯ ОЛИМПИАДА ШКОЛЬНИКОВ 2017/2018 гг.

МУНИЦИПАЛЬНЫЙ ЭТАП

ТЕХНОЛОГИЯ

КУЛЬТУРА ДОМА И ДЕКОРАТИВНО-ПРИКЛАДНОЕ ТВОРЧЕСТВО

10 - 11 КЛАСС

Шифр участника _____

Карта послеоперационного контроля

№	Критерии оценки	Баллы max	Баллы факт
Нанесение новых линий фасона			
1	Нанесены линии горловины спинки и полочки	2	
2	Нанесены отрезные линии талии полочки и спинки	1	
3	Нанесена линия застежки на спинке	3	
4	Выполнен перенос талиевых вытачек на спинке	3	
5	Выполнен перенос вытачек на полочке	3	
6	Нанесена линия щлицы	1	
Подготовка выкроек к раскрою и нанесение надписей на чертеже основы			
7	Указаны названия деталей	1	
8	Указано количество деталей	2	
9	Указано направление долевых нитей, сгиба	1	
10	Указана величина припусков на швы	1	
11	Чистота выполнения задания	2	
	Итого	20	



ВСЕРОССИЙСКАЯ ОЛИМПИАДА ШКОЛЬНИКОВ 2017/2018 гг.

МУНИЦИПАЛЬНЫЙ ЭТАП

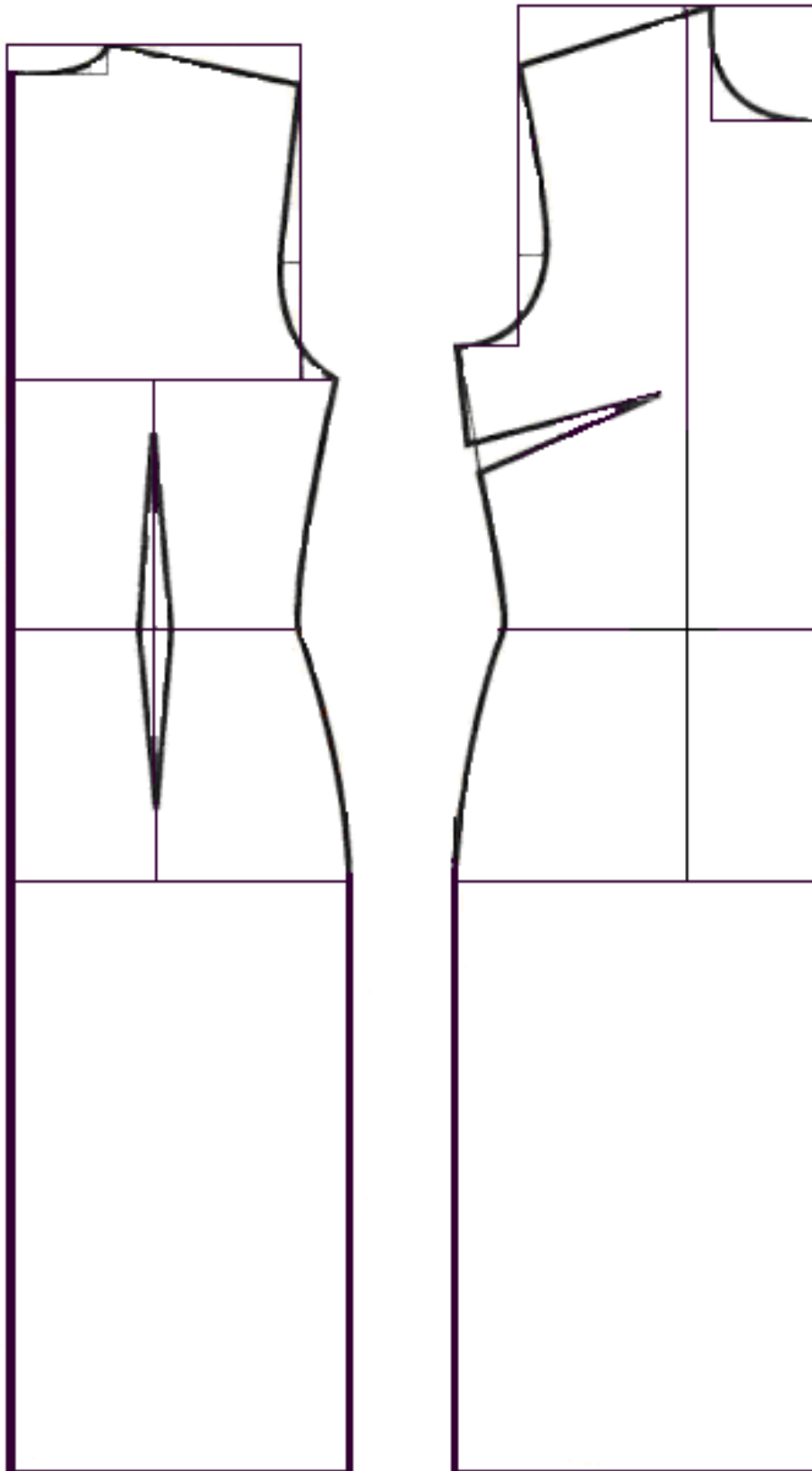
ТЕХНОЛОГИЯ

КУЛЬТУРА ДОМА И ДЕКОРАТИВНО-ПРИКЛАДНОЕ ТВОРЧЕСТВО

10 - 11 КЛАСС

Шифр участника _____

Нанесение линий фасона





ВСЕРОССИЙСКАЯ ОЛИМПИАДА ШКОЛЬНИКОВ 2017/2018 гг.
МУНИЦИПАЛЬНЫЙ ЭТАП
ТЕХНОЛОГИЯ
КУЛЬТУРА ДОМА И ДЕКОРАТИВНО-ПРИКЛАДНОЕ ТВОРЧЕСТВО
10 - 11 КЛАСС

Шифр участника _____

Результаты моделирования