



Шифр

--	--	--	--

**Муниципальный этап
Всероссийской олимпиады школьников
по Технологии (Культура дома и декоративно-прикладное творчество)
2017/2018 учебного года**

**Комплект заданий для учеников 10-11 классов
Практический тур**

Время выполнения – 2 часа.

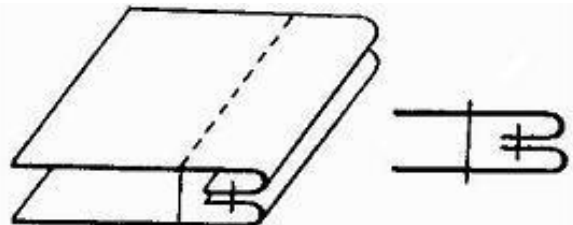
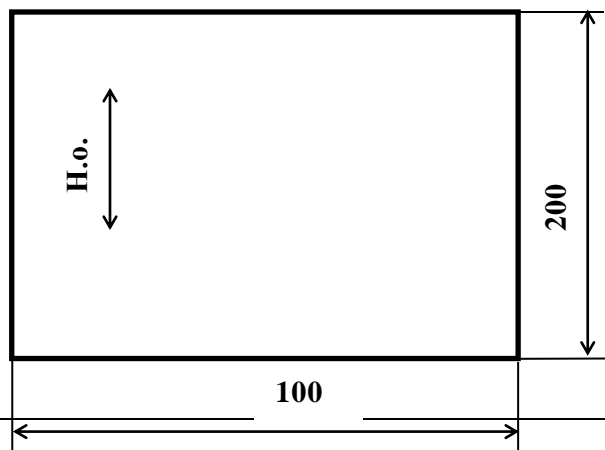
Максимальное количество баллов: 40

Практический тур включает два задания:

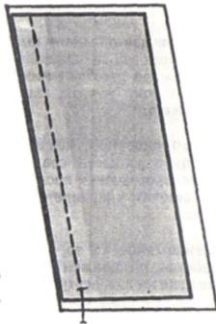
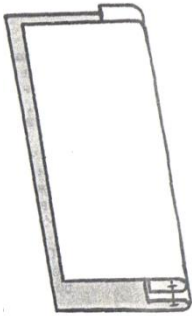
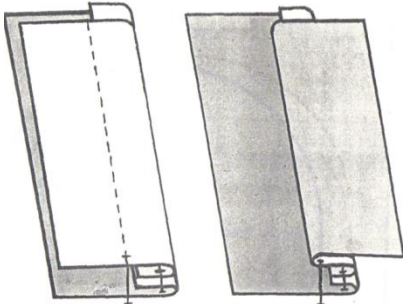
- 1. Обработки двойного соединительного шва (20 баллов).**
- 2. Моделирование платья с фигурным поясом - кокеткой (20 баллов).**

Задание 1. «Обработки двойного соединительного шва»

Перед началом работы внимательно прочти задание, изучи объект труда и наличие материалов и приспособлений для работы.

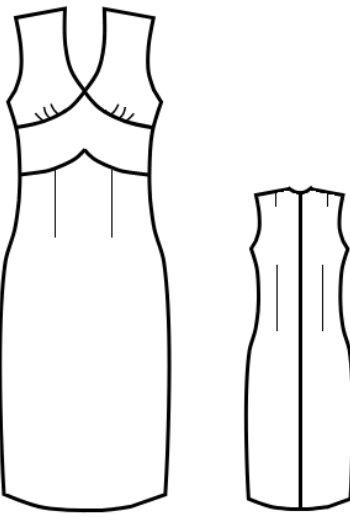
<p>Задание: Выполнить обработку двойного соединительного шва</p> 	<p>Материалы: Основная деталь - 200мм X 100мм (2 дет.)</p> 
---	--

Последовательность выполнения и графическое изображение

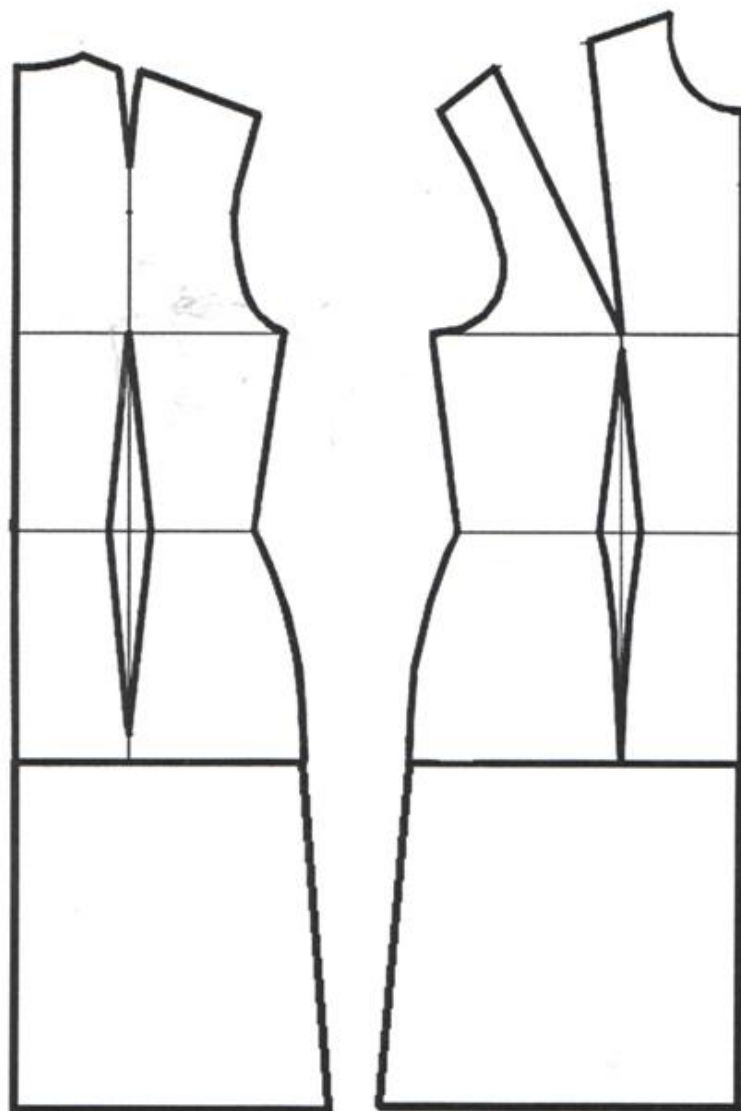
Описание операции	Графическое изображение
<p>1. Произвести раскрой двух одинаковых деталей, соблюдая направление долевой нити.</p> <p>2. Сложить детали изнаночными сторонами внутрь, уравнивая срезы. Сметать и обтачать, ширина шва 6 мм.</p>	
<p>3. Приутюжить, срезать припуски до ширины 4мм, припуски разутюжить.</p> <p>4. Вывернуть, выметать, располагая шов на ребро.</p>	
<p>5. Проложить машинную строчку на расстоянии 7мм. от сгиба, приутюжить.</p> <p>6. Развернуть детали и заутюжить шов на одну сторону</p>	

Задание 2. «Моделирование платья с фигурным поясом - кокеткой»

1. Внимательно прочитайте описание модели и рассмотрите эскиз;
2. Найдите различия с базовой конструкцией платья (см. лист «Базовый чертеж основы полуприлегающего платья для моделирования»);
3. В соответствии с эскизом нанесите новые линии фасона и обозначьте ваши действия по моделированию на чертеже основы платья на листе «Контроль практического задания». Используйте для этого стрелки, значки, слова, список, алгоритм действий и т.д.;
4. Перенесите линии фасона на шаблон из цветной бумаги (чертеж на странице 4 можно использовать для разрезания);
5. Изготовьте из цветной бумаги детали выкройки для раскладки на ткани;
6. Аккуратно наклейте детали выкройки на лист «Результат моделирования»;
7. Нанесите на детали выкройки необходимые надписи для раскроя.

Эскиз	Описание модели
	<p>Прямое платье полуприлегающего силуэта.</p> <p>Вырез горловины переда фигурный в форме «капелька», обработан подкройной обтачкой.</p> <p>Нагрудные вытачки перенесены в сборку.</p> <p>Перед платья оформлен втачным поясом – кокеткой.</p> <p>В боковом шве застежка «молния».</p>

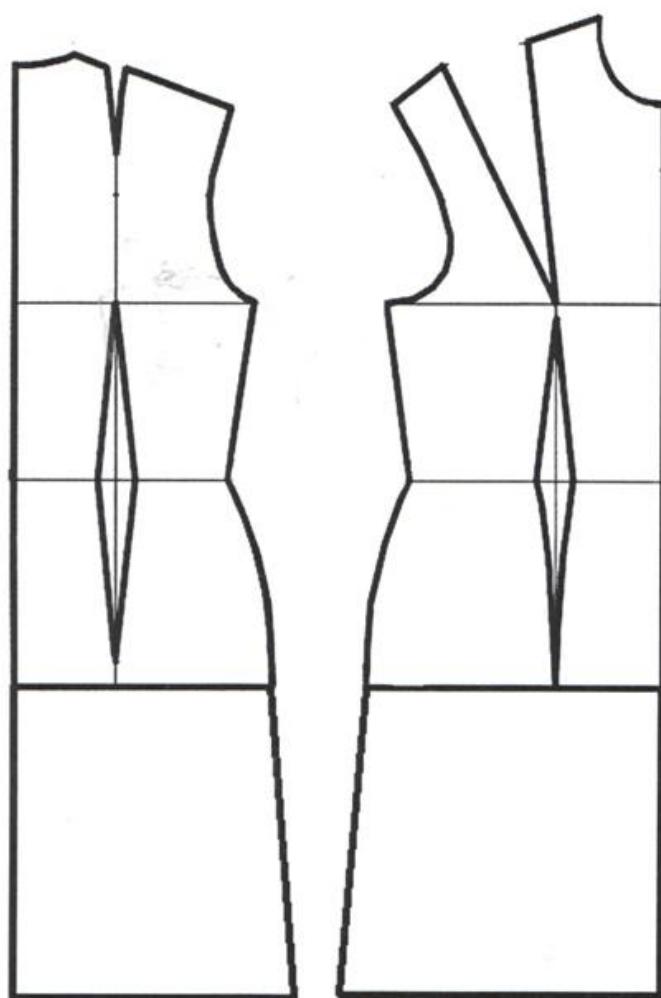
**Чертеж основы полуприлегающего платья для моделирования
(цветной лист бумаги)**



Контроль практического задания

«Моделирование платья с фигурным поясом - кокеткой»

Нанесение линий фасона и необходимых надписей на чертеж основы платья.



Результат моделирования (приклеить готовые выкройки модели)

Карта пооперационного контроля

«Моделирование платья с фигурным поясом - кокеткой»

№	Критерии оценивания	Баллы	По факту
Нанесение новых линий фасона и надписей на чертеже основы полуприлегающего платья		10	
1	Работа с вытачками (наличие надписей, значков)	2	
2	Оформление линии кокетки - пояса переда (наличие надписей, значков)	2	
3	Оформление фигурной линии горловины переда («капелька»)	1	
4	Нанесение на чертеж линии обтачки по горловине и пройме	2	
5	Построение обтачки для обработки горловины	2	
6	Построение деталей для обработки пройм	1	
Подготовка выкройки к раскрою:		10	
7	Характер оформления горловины	1	
8	Грамотное оформление переноса вытачек	1	
9	Характер оформления фигурной линии кокетки - пояса переда	1	
9	Наличие обтачек для обработки горловины	1	
10	Наличие обтачек для обработки пройм	1	
11	Название деталей	1	
12	Количество деталей, наличие метки под застежку «молния»	1	
13	Направление долевой нити на деталях, сгибы деталей, линии середины деталей	1	
14	Припуски на обработку каждого среза	1	
15	Аккуратность выполнения моделирования, приклеивание деталей с соблюдением нити основы	1	
Итого:		20	