

Технология, муниципальный этап  
Номинация «Культура дома и декоративно-прикладное искусство»  
7 класс

Тестовые задания  
Время выполнения – 1 час 30 минут

*Внимательно прочитайте задание. Отметьте знаком «+» все правильные ответы (один или несколько), или укажите последовательность действий, или впишите ответ.*

Кулинария

1. *Найдите* продолжение русских народных пословиц и поговорок. Напишите возле цифры из левого столбца соответствующую ей букву из правого столбца.

1.	Не вырастишь овощей –	А.	а без свеклы борща нет.
2.	Капуста любит воду	Б.	а хлеб – кормилец.
3.	Без борща обед – не обед,	В.	не сварить и шей.
4.	Картошка – мать наша,	Г.	да хорошую погоду.

Ответ: 1 – \_\_\_\_\_; 2 – \_\_\_\_\_; 3 – \_\_\_\_\_; 4 – \_\_\_\_\_.

2. *Предложите* блюда из творога для:

А) завтрака \_\_\_\_\_

Б) обеда \_\_\_\_\_

В) полдника \_\_\_\_\_

Г) ужина \_\_\_\_\_

3. *Отгадайте загадки.*

Напишите ответы на загадки.

Напишите, название теста, которое получится из перечисленных продуктов, если добавить еще один недостающий ингредиент. Напишите его в пункте 6. Перечислите, что можно испечь из этого теста.

1. Мы на хлеб его намажем  
И добавим к разным кашам.  
Им мы каши не испортим –  
Поговорка вторит всем.  
Коль его добавим в тортик,  
То получим сдобный крем.

2. В поле родился,  
На заводе варился,  
На столе растворился.

\_\_\_\_\_

3. Отдельно – я не так вкусна,  
Но в пище – каждому нужна.

4. Бела беляна по полю гуляла,  
Домой пришла – в сусек легла.

\_\_\_\_\_

\_\_\_\_\_

5. Может и разбиться,  
Может и свариться,  
Если хочешь, в птицу  
Может превратиться.

б. \_\_\_\_\_

\_\_\_\_\_

Название теста: \_\_\_\_\_

Виды выпечки: \_\_\_\_\_

**4. Вставьте пропущенное слово:**

Картофельное пюре нельзя разбавлять \_\_\_\_\_ молоком, иначе оно приобретет серый цвет.

- А) холодным;
- Б) горячим,
- В) пастеризованным.


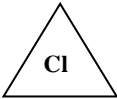

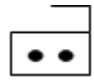
**Материаловедение**

**5. Отметьте правильный ответ.**

Какое волокно является волокном животного происхождения?

- А) джут;
- Б) асбест;
- В) шелк;
- Г) кенаф;
- Д) лен.

**6. Установите соответствие между символом и его значением. Напишите возле цифры из левого столбца соответствующую ей букву из правого столбца.**

1. 	А) изделие пригодно для химчистки всеми общепринятыми органическими растворителями
2. 	Б) утюжить при температуре не более 150°C
3. 	В) кипятить нельзя
4. 	Г) изделие можно подвергать отбеливанию средствами, содержащими хлор

Ответ: 1 – \_\_\_\_\_; 2 – \_\_\_\_\_; 3 – \_\_\_\_\_; 4 – \_\_\_\_\_.

**7. Вставьте нужное слово:**

- А) мягкая и объемная шерстяная ткань с длинным ворсом, из которой шьют пальто

--	--	--	--

- Б) тонкая шелковая ткань для блузок и летних платьев

--	--	--	--	--	--	--	--	--

- В) шерстяная ткань полотняного переплетения, похожая на войлок, используемая для пошива шинелей

--	--	--	--	--

**Машиноведение**

- 8. Запишите ответ на вопрос. Зубчатая рейка швейной машины плохо продвигает материал. Какие два варианта регулировки вы бы предложили?**

1) \_\_\_\_\_

2) \_\_\_\_\_

- 9. Продолжите предложение.**

Современная швейная машина позволяет повысить качество швов, ускорить пошив изделия и облегчить труд швеи. Швейная машина состоит из трех основных частей:

\_\_\_\_\_

**Рукоделие**

- 10. Установите соответствие между выполняемыми операциями при вязании крючком и их условными обозначениями:**

	<b>Выполняемая операция</b>		<b>Условные обозначения</b>
1	Полустолбик	А	○
2	Воздушная петля	Б	⌘
3	Столбик с двумя накидами	В	∨
4	Рогатка из двух столбиков с накидами	Г	+
5	Столбик с тремя накидами	Д	⌘

Ответ: 1 – \_\_\_\_\_; 2 – \_\_\_\_\_; 3 – \_\_\_\_\_; 4 – \_\_\_\_\_, 5 – \_\_\_\_\_.

**11. Отметьте правильный ответ.**

**Серый цвет относится к группе цветов:**

- А) ахроматических;
- Б) хроматических;
- В) монохромных;
- Г) стимулирующих.

**12. Дайте определение, напишите примеры применения.**

Батик – \_\_\_\_\_  
\_\_\_\_\_  
\_\_\_\_\_

**Технология обработки текстильных материалов**

**13. Установите соответствие между названием шва и условным обозначением.**

1.	расстрочной	А.	
2.	двойной	Б.	
3.	накладной с закрытым срезом	В.	
4.	обтачной в кант	Г.	
5.	настрочной с открытыми срезами	Д.	

Ответ: 1 – \_\_\_\_\_; 2 – \_\_\_\_\_; 3 – \_\_\_\_\_; 4 – \_\_\_\_\_, 5 – \_\_\_\_\_.

**14. Отметьте правильный ответ.**

**Перевод выкройки на ткань осуществляется при помощи:**

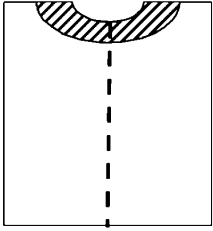
- А) сметочных стежков;
- Б) резца;
- В) копировальных стежков;
- Г) портновского мела;
- Д) косых стежков.

**15. Продолжите предложение. Приведите примеры.**

**Стачать – это значит:**

\_\_\_\_\_  
\_\_\_\_\_  
\_\_\_\_\_  
\_\_\_\_\_

16. Приведите название заштрихованной детали. Какого размера она выполняется?

<p>Ширина детали: А) <math>7 \div 12</math> мм Б) <math>30 \div 50</math> мм В) <math>100 \div 150</math> мм</p> <p>Ответ: _____ _____</p>	
--	---

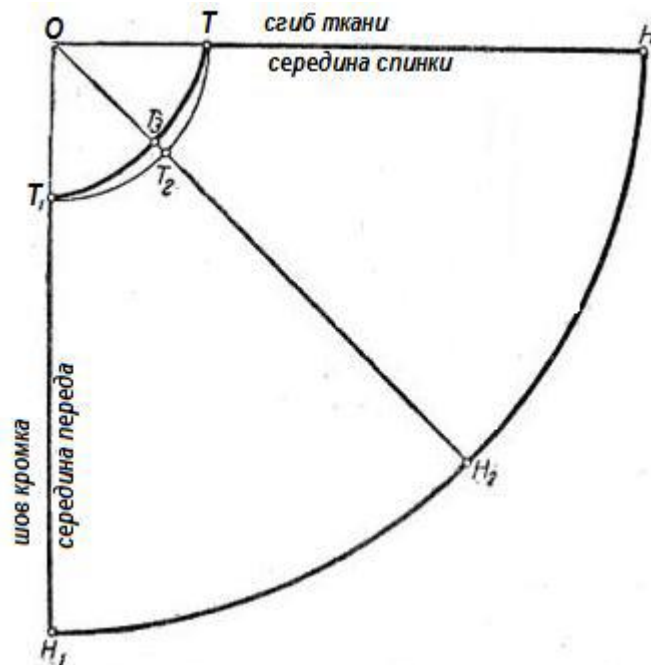
17. Творческое задание.

Вам предложены чертеж юбки и изображение манекенщицы.  
Выполните следующие задания:

1) укажите конструкцию юбки, ее вид

---

---



- 2) «оденьте» манекенщицу в юбку данной конструкции (выполните эскиз модели),
- 3) опишите внешний вид модели:



наименование изделия \_\_\_\_\_

силуэт изделия \_\_\_\_\_

количество деталей \_\_\_\_\_

наличие отделки \_\_\_\_\_

\_\_\_\_\_

\_\_\_\_\_

цвет \_\_\_\_\_

- 4) рекомендуйте ткани для данной модели:

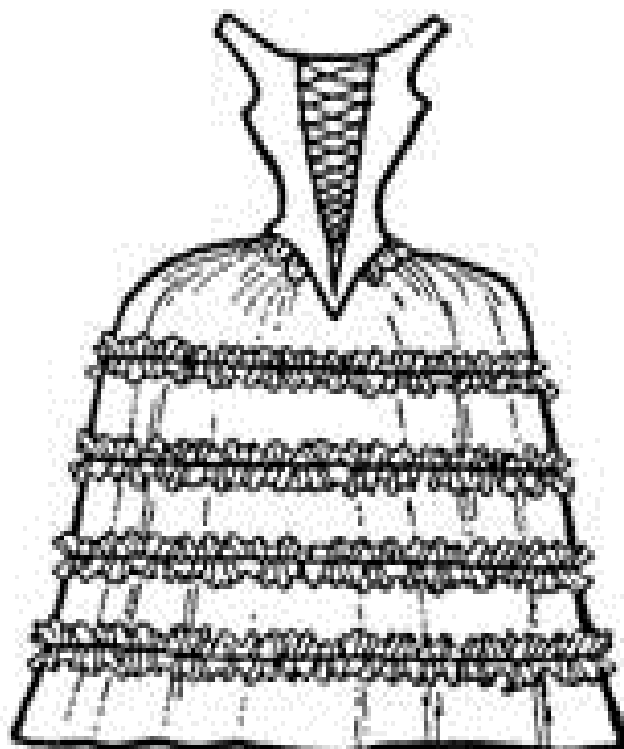
\_\_\_\_\_

### История костюма

18. Дайте ответ на вопрос.

Знаменитый поэт России А.С. Пушкин в произведении «Арап Петра Великого» описывает элемент костюма, который в настоящее время отсутствует в гардеробе современной женщины. Найдите в тексте этот элемент костюма, дайте ему определение.

«... Золото и серебро блистало на их робах; из пышных фижм возвышалась, как стебель, их узкая талия...»



Ответ:

---

---

---

### Интерьер жилого дома

19. Продолжите предложение.

Композиция в интерьере – это \_\_\_\_\_

---

---

---

### Электротехника

20. **Определите** по внешнему виду вид лампы. **Напишите название.** Для ответа воспользуйтесь перечнем слов.



1. \_\_\_\_\_



2. \_\_\_\_\_



3. \_\_\_\_\_



4. \_\_\_\_\_



5. \_\_\_\_\_



6. \_\_\_\_\_

*Перечень слов:*

*светодиодная, накаливания, энергосберегающая, ртутная газоразрядная, люминесцентная, галогеновая.*