



Шифр

--	--	--	--

08-09 декабря 2017

**Муниципальный этап
Всероссийской олимпиады школьников
по Технологии (Культура дома и декоративно-прикладное творчество)
2017/2018 учебного года
Комплект заданий для учеников 8-9 классов**

Номер задания	Максимальное количество баллов	Полученные баллы
1	1	
2	1	
3	1	
4	1	
5	1	
6	1	
7	1	
8	1	
9	1	
10	1	
11	1	
12	1	
13	1	
14	1	
15	1	
16	1	
17	1	
18	1	
19	1	
20	1	
21	1	
22	1	
23	1	
24	1	
25	11	
Общий балл	35	

Председатель жюри: _____ (_____)

Члены жюри: _____ (_____)

_____ (_____)

_____ (_____)

Уважаемый участник Олимпиады!

Вам предстоит выполнить теоретические (письменные) и тестовые задания.

Выполнение теоретических (письменных) заданий целесообразно организовать следующим образом:

– не спеша, внимательно прочитайте задание и определите, наиболее верный и полный ответ;

– отвечая на теоретический вопрос, обдумайте и сформулируйте конкретный ответ только на поставленный вопрос;

– особое внимание обратите на задания, в выполнении которых требуется выразить Ваше мнение с учетом анализа ситуации или произвести расчеты. Внимательно и вдумчиво определите смысл вопроса и логику ответа (последовательность и точность изложения);

– после выполнения всех предложенных заданий еще раз удостоверьтесь в правильности выбранных Вами ответов и решений.

Выполнение тестовых заданий целесообразно организовать следующим образом:

– при выполнении заданий теста строго следуйте инструкциям;

– не спеша, внимательно прочитайте тестовое задание;

– определите, какой из предложенных вариантов ответа наиболее верный и полный;

– обведите кружком букву, соответствующую выбранному Вами ответу или впишите ответ;

– продолжайте таким образом работу до завершения выполнения тестовых заданий;

– после выполнения всех предложенных заданий еще раз удостоверьтесь в правильности выбранных Вами ответов;

– если потребуется корректировка выбранного Вами варианта ответа, то неправильный вариант ответа зачеркните крестиком, а новый выбранный ответ обведите кружком.

Предупреждаем Вас, что:

– при оценке тестовых заданий, где необходимо определить один *правильный ответ*, 0 баллов выставляется как за неверный ответ, а также, если участником отмечены несколько ответов (в том числе правильный), или все ответы;

– при оценке тестовых заданий, где необходимо определить все *правильные ответы*, 0 баллов выставляется, если участником отмечено большее количество ответов, чем предусмотрено в задании (в том числе правильные ответы) или все ответы.

Задание теоретического тура считается выполненным, если Вы вовремя сдаете его членам жюри.

Максимальная оценка - 35 баллов.

Время на выполнение заданий – 1,5 часа.

Желаем вам успеха!

Теоретический тест

1. Умный дом – это современные и перспективные технологии которые способны улучшить качество жизни людей. Раскройте сущность технологии «Умный дом».

2. Назовите 5-6 мучных изделий русской кухни из дрожжевого теста:

3. **Выберите правильный ответ.** Бисквит приобретает пористую структуру, благодаря:

- | | |
|------------------|-----------------------------|
| а) дрожжам; | в) механическое взбивание; |
| б) сода + уксус; | г) химический разрыхлитель. |

4. Желе из ягод плохо застыло. Почему? Какие ошибки были допущены при приготовлении?

5. При варке фасоли добавили холодную воду. Каким образом изменится качество готового блюда?

Ответ:

6. Допустил ли повар ошибку, посолив картофель перед процессом жарки? Как отразится это на качестве готового продукта?

Ответ: _____

7. **Выберите правильный ответ.** Какие рабочие органы швейной машины участвуют в образовании челночного стежка:

- а) игла, челнок, нитепротягиватель;
- б) игольная пластина, маховое колесо, зубчатая рейка;
- в) головка машины, педаль, прижимная лапка;
- г) местное освещение, нитенаправитель, шпульный колпачок.

8. **Дополните.** Функции рабочего органа: а) челнок захватывает _____ из верхней нитки, _____ её, обводит вокруг _____, переплетая

_____ и _____ нитки; б) нитепритягиватель поднимается вверх и _____, стежок; в) зубчатая рейка _____ материал на _____.

9. **Выберите правильный ответ.** Пропорция в одежде зависит от:

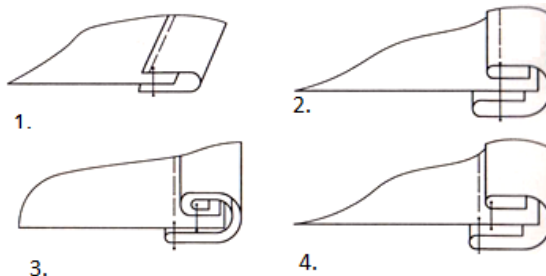
- а) расположения линии талии;
- б) очертаний боковых швов;
- в) длины рукава;
- г) длины изделия.

10. Рисунок тканей влияет на выбор модели и технологический процесс её изготовления. Необходимо изготовить модель из ткани с рисунком в клетку или полосу. Объясните, в каком случае возникнут трудности при раскрое.

Ответ: _____

11. **Найдите соответствие между схемами швов и способами их выполнения:**

- а) окантовывание на машине со спецприспособлением;
- б) окантовывание на стачивающей машине окантовочным швом с закрытым срезом;
- в) окантовывание тесьмой;
- г) окантовывание двойной обтачкой.



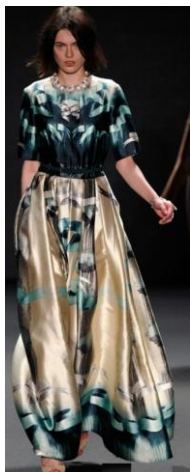
Ответ: _____

12. О какой ткани идет речь? В осенне-зимнем сезоне 2018 будут незаменимы вещи из этой ткани. Несмотря на коварное свойство фактуры зрительно добавлять объем и увеличивать в ширину, она настолько полюбилась дизайнерам, что практически все кутюрье представили в своих коллекциях роскошные наряды – вечерние и повседневные платья, блузы, брюки, пальто и даже спортивные костюмы. Платья или кофты простого кроя вполне можно надеть как элементы стиля кэжуал.

Ответ: _____

16. **Допишите предложение.** Назовите вид декоративно-прикладного творчества.

В коллекции российского дизайнера Алены Ахмадуллиной используется одно из самых древних ремесел - ручная художественная роспись по шелку -



17. Известно, что вид окрасочного состава оказывает влияние на качество выполняемых работ. В зависимости от свойств, которыми они обладают, мы используем их в соответствии с назначением. Случается и так, что поверхность имеет такие небольшие дефекты, которые невозможно устранить. Здесь важно правильно подобрать краски. Одни лучше блестят, а после окраски другими, не видно дефектов. Все это потому, что так падает на них свет. В связи с этим свойством дисперсности окрасочные составы были проклассифицированы на несколько групп. Как называется вид поверхности, которая с различных точек кажется одинаково яркой?

- а) гляцевая б) блестящая в) матовая г) зеркальная

18. **Выберите правильный ответ.** Этот механизм изобрел в начале XX века британский инженер Хьюберт Сесил Бут. Запатентованный им агрегат работал на бензине и имел мощность 5 лошадиных сил. У лондонцев он сразу получил название «Фырчащий Билли». Что это за механизм?

- а) стиральная машина; б) автомобиль; в) пылесос; г) компрессор.

19. **Выберите правильный ответ.** Эти источники энергии характеризуются как способы, позволяющие получать электрическую энергию (или другой требуемый вид энергии) и заменяющие собой традиционные источники энергии, функционирующие на нефти, добываемом природном газе и угле. Как называют такие источники энергии?

- а) альтернативные;
- б) природные;

- в) перспективные;
- г) замещающие.

20. Приобретая электротовары (холодильник, стиральная машина и др.) следует обращать внимание на маркировку товара. Какая информация содержится в маркировке «А»?

Ответ: _____

21. **Выберите правильный ответ.** Потребители электроэнергии имеют мощности: электрочайник-1 кВт, стиральная машина -1 кВт, электроплита-2 кВт, осветительные приборы-0,5 кВт. Напряжение сети 220 В. Предохранитель, обеспечивающий одновременную работу этих потребителей, должен иметь ток срабатывания:

а) 10 А;	б) 15 А;	в) 20 А;	г) 25 А.
----------	----------	----------	----------

22. **Выберите правильный ответ.** Методы дизайна (художественного конструирования) необходимо использовать для:

- а) уменьшения цены изделия;
- б) увеличения цены изделия;
- в) увеличения конкурентноспособности изделия;
- г) улучшения экологических свойств изделия.

23. Укажите, какие расходы относятся к постоянным, а какие к переменным?

- а) на приобретение новой техники;
- б) на приобретение одежды;
- в) на приобретение продуктов питания;
- г) на квартплату;
- д) на оплату транспорта.

Ответ: Постоянные: _____ Переменные: _____

24. Перечислите профессии пищевой промышленности (5–6 примеров).

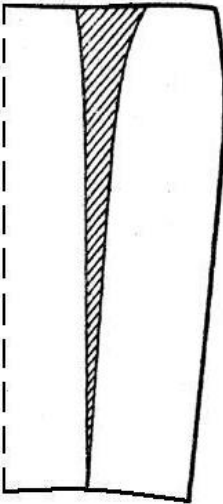
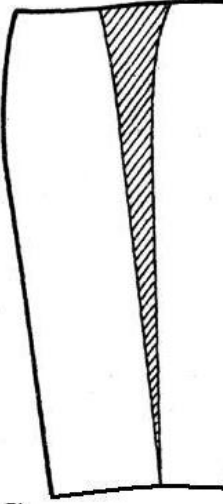


Ответ: _____

25. **Творческое задание.**

Вам предложены детали кроя швейного изделия:

1. Выполните эскиз изделия согласно предложенным деталям кроя.
2. Опишите внешний вид модели по предложенной форме.
3. Предложите ткани и вариант декоративного оформления (отделки)

данного изделия.

Детали кроя	Эскиз
<div style="display: flex; justify-content: space-around;"> <div style="text-align: center;"> <p>З.п. юбки</p>  </div> <div style="text-align: center;"> <p>П.п. юбки</p>  </div> </div> <div style="text-align: center; margin-top: 10px;">  <p>ПОЯС</p> </div>	

Описание внешнего вида модели:

Назначение _____

Силуэт _____

Детали _____

Цвет _____

Отделка _____

Ткани _____