

**ВСЕРОССИЙСКАЯ ОЛИМПИАДА ШКОЛЬНИКОВ ПО ТЕХНОЛОГИИ  
ТЕОРЕТИЧЕСКИЙ ТУР  
2018/2019 УЧЕБНЫЙ ГОД  
МУНИЦИПАЛЬНЫЙ ЭТАП  
10-11 КЛАСС**

Максимальный балл 35

Время проведения: 90 минут

**1. Химические разрыхлители теста это:**

- а) пищевая сода
- б) дрожжи
- в) углекислый аммоний
- г) лимонная кислота

**2. Сдобное тесто отличается от несдобного наличием**

- а) жиров
- б) крахмала
- в) разрыхлителей
- г) яиц
- д) сахара

**3. Напишите название кулинарного искусства:**



---

**4. Овоскоп - это прибор для определения:**

- а) целостности скорлупы
- б) свежести яиц
- в) вареное яйцо или сырое

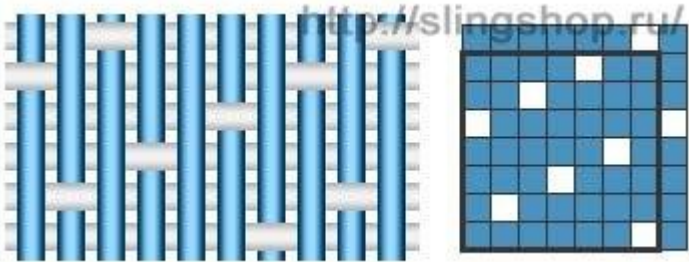
**5. Установите соответствие:**

Вид теста	Выдержка теста перед выпечкой
-----------	-------------------------------

1	Песочное	а	Выпекать немедленно
2	Бисквитное	б	Выдержать в теплом месте
3	Слоёное	в	Выдержать в холодильнике 15-30 мин
4	Дрожжевое	г	В процессе изготовления многократно помещают в холодильник

Ответ: 1 - \_\_\_\_, 2 - \_\_\_\_, 3 - \_\_\_\_ 4 - \_\_\_\_

**6. Назовите переплетение:**



**7. Впишите пропущенное слово**

Ткань, полученная на ткацком станке путём переплетения разных по цвету нитей - \_\_\_\_\_

**8. Дать определение выделенного слова в стихотворении И. Северянина:**

В шумном платье **муаровом**

По аллее олуненной

Вы проходите морево...

Ваше платье изысканно,

Ваша тальма лазорева,

А дорожка песочная от листвы разузорена —

Точно лапы паучные, точно мех ягуаровый.

**9. Результаты измерения нужно разделить пополам при записи мерок:**

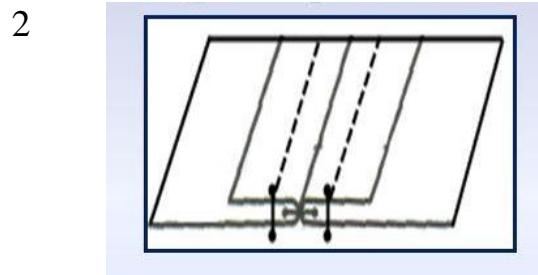
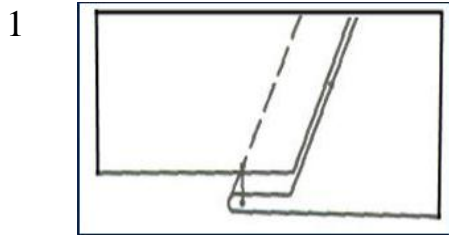
- а) Ст
- б) Дпт
- в) Ди
- г) Сб
- д) Цг
- е) Вг

**10. Напишите термин ВТО.**

**Уменьшение размеров отдельных участков детали для получения выпуклости на других участках. Удаление слабины в конце вытачки это-**

\_\_\_\_\_

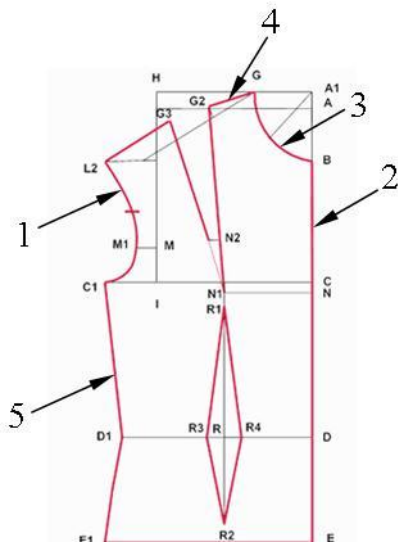
**11. Назовите виды машинных швов:**



1. \_\_\_\_\_

2. \_\_\_\_\_

**12. Назовите срезы**



- 1. \_\_\_\_\_
- 2. \_\_\_\_\_
- 3. \_\_\_\_\_
- 4. \_\_\_\_\_
- 5. \_\_\_\_\_

**13. Назовите вид отделки:**



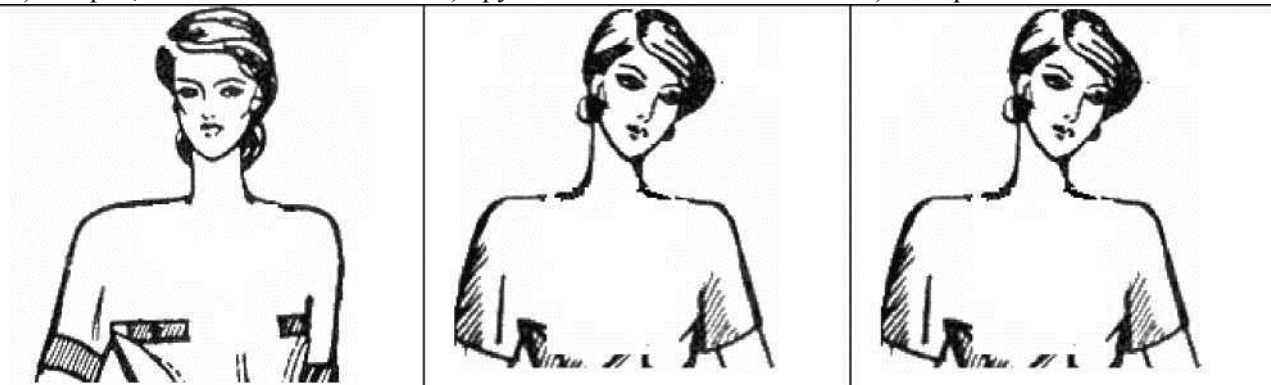
\_\_\_\_\_

**14. Выполните эскизы указанных видов вырезов горловины на рисунке.**




а) «каре»;

б) круглая

в) V-образным



**15. Найдите соответствие:**

1	Гжель	а	
2	Кадомский вениз	б	
3	Вологодское кружево	в	

4	Городецкая роспись	г	
5	Богородская резьба	д	
6	Жостовская роспись	е	
7	Хохлома	ж	

1-\_\_\_\_, 2-\_\_\_\_, 3-\_\_\_\_, 4-\_\_\_\_, 5-\_\_\_\_, 6-\_\_\_\_, 7-\_\_\_\_

**16. В чём различие головных уборов для незамужних девушек и замужних женщин на Руси?**

---



---



---



---

**17. Напишите, какой цвет получается при смешении двух цветов:**

красный + зелёный = \_\_\_\_\_

синий + жёлтый = \_\_\_\_\_

красный + синий= \_\_\_\_\_

красный + желтый= \_\_\_\_\_

**18. В каком стиле оформлен интерьер кафе на рисунке:**



**19. К сферам материального производства относятся:**

- а) машиностроение
- б) лесное хозяйство
- в) общественное питание
- г) пассажирский транспорт
- д) сельское хозяйство

**20. Лампы накаливания по сравнению с люминесцентными потребляют электроэнергию**

- а) в 2 раза больше
- б) в 2 раза меньше
- в) в 5 раз больше
- г) в 5 раз меньше
- д) одинаково

**21. Основная цель предпринимательской деятельности**

- а) высокая зарплата служащих компании
- б) повышение качества продукции
- в) увеличение выпуска продукции
- г) получение максимальной прибыли

**22. Совокупность всех средств, получаемых семьей**

- а) прибыль

- б) доход
- в) рента
- г) зарплата
- д) дивиденды

**23. Наиболее значимым фактором при покупке нового технологического оборудования является**

- а) фирма-изготовитель
- б) дизайн
- в) срок окупаемости
- г) цена

**24. Во время приёма гостей первым садится за стол**

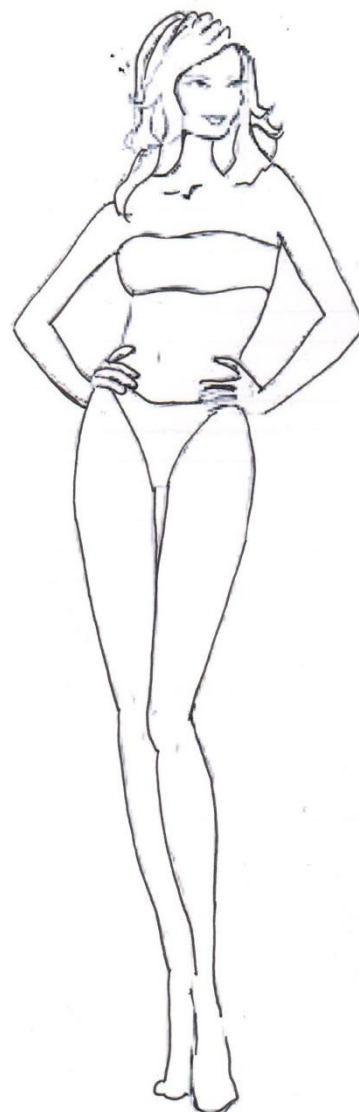
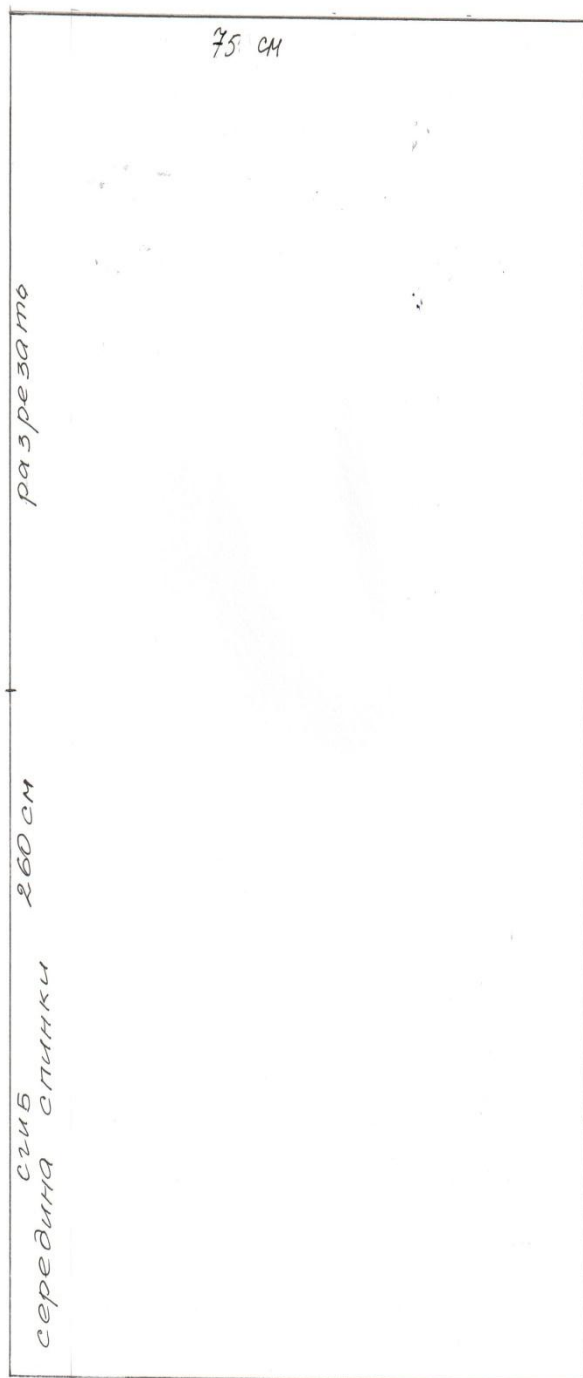
- а) хозяин
- б) хозяйка
- в) старший гость
- г) старшая дама
- д) дети

**25. Творческое задание**

1. Выполните макет изделия по предложенной выкройке бесшовного кроя (из кальки или любого прозрачного нетканого материала), наклейте его на фигуру (таблица 1)
2. Рассчитайте расход ткани на данную модель, при ширине ткани 150 см
3. Предложите виды тканей и их волокнистый состав для модели
4. Предложите способы обработки срезов изделия

Выкройка

Макет изделия на фигуре



2. Расчёт расхода ткани на изделие

---

---

---

3. Ткани для модели

---

---



---

---

#### 4.Обработка срезов изделия

---

---

---