

**Муниципальный этап всероссийской олимпиады школьников  
по технологии**

Время выполнения тестовых заданий - 90 минут.

Время выполнения творческого задания - 30 минут.

Максимальный балл – 35

**1. (1 балл) Напишите термин, характеризующий приведённые ниже определения**

1 - «способность судить о прекрасном» И. Кант

2 - гармоничное сочетание в одном образе всех элементов одежды, аксессуаров, причёски и косметики

3 - вид физиологического ощущения

Ответ:

--	--	--	--

*Выберите один правильный ответ*

**2. (1 балл) В поисково-исследовательский этап творческого проекта не входит:**

а) выбор темы проекта

б) сбор информации по теме проекта

в) выбор наилучшей идеи, и её исследование

г) изготовление материальной части проекта

*Выберите один правильный ответ*

**3. (1 балл) Сообщество людей, которые ведут единое хозяйство, являются потребителями и работниками и платят государству налоги – это...**

а) предприятие

б) семья

в) фирма

г) трудовой коллектив

*Выберите один правильный ответ*

**4. (1 балл) Как называется разница между суммой денег от продажи товаров и услуг и затратами на их производство?**

а) Доход

б) Расход

в) Прибыль

г) Товарный излишек

*Выберите один правильный ответ*

**5. (1 балл) Какой бюджет у семьи, если доходы семьи меньше расходов?**

а) Дефицитный

б) Избыточный

в) Сбалансированный

г) Профицитный

*Выберите один правильные ответы*

**6. (1 балл) Какие функции семьи относятся к экономическим?**

а) взаимодействие членов семьи, обмен информацией

б) ведение домашнего хозяйства

в) накопление семейного имущества

г) финансовая деятельность

*Выберите все верные ответы*

**7. (1 балл) Что из перечисленного относится к способам сбережения денежных средств?**

- а) Покупка продуктов питания
- б) Приобретение валюты
- в) Оплата коммунальных услуг
- г) Покупка загородного дома

*Выберите один правильный ответ*

**8. (1 балл) Что означает данный знак на упаковке?**



- а) «Не сорите»
- б) «Экологически безопасный продукт»
- в) «Продукт не был опробован на животных»
- г) «Особая утилизация»

*Выберите один правильный ответ*

**9. (1 балл) Понятие режима питания включает в себя следующие составляющие:**

- а) Число приемов пищи
- б) Стоимость пищи
- в) Время приемов пищи
- г) Процесс накрытия стола с размещением на нём кувертов

*Выберите один правильный ответ*

**10. (1 балл) В чем измеряется пищевая и энергетическая ценность пищи?**

- а) В граммах
- б) В калориях
- в) В килограммах
- г) В джоулях

*Выберите все верные ответы*

**11. (1 балл) Определите верную технологическую последовательность первичной обработки мяса.**

- а) обсушивание,
- б) разделка,
- в) обвалка,
- г) обмывание,
- д) оттаивание

*Выберите один правильный ответ*

**12. (1 балл) Определите профессию человека, который готовит сладкие изделия из муки с использованием других продуктов.**

- а) кондитер
- б) повар
- в) кулинар
- г) метрдотель

*Выберите один правильный ответ*

**13. (1 балл) Устройство для передачи и преобразования движения**

- а) машина

- б) механизм
- в) рычаг
- г) деталь

*Выберите один правильный ответ*

**14. (1 балл) Текстильное волокно абака — это**

- а) пух горной козы
- б) шерсть викуньи
- в) многолетнее травянистое растение

*Выберите один правильный ответ*

**15. (1 балл) Расширение прямой юбки по линии низа может быть выполнено:**

- а) увеличением ширины заднего полотнища
- б) увеличением ширины переднего полотнища
- в) закрытием вытачек по линии талии
- г) дополнительными разрезами

*Выберите все верные ответы*

**16. (1 балл) Какие мерки необходимо учитывать при расчете вытачек на прямой юбке:**

- а) Сш
- б) Ст
- в) Сб
- г) Дтс
- д) Ди

*Выберите один правильный ответ*

**17. (1 балл) Как называется воротник в виде оборки из ткани или кружев?**

- а) Хомут
- б) Жабо
- в) Поло
- г) Гольф

*Выберите один правильный ответ*

**18. (1 балл) Как называется данный вид рукава?**



- а) Втачной
- б) Реглан
- в) Цельнокроеный
- г) «Фонарик»

*Выберите один правильный ответ*

**19. (1 балл) Трикотажное полотно – это**

- а) материал, изготовленный вручную или на вязальных машинах
- б) ткань, которая образована в результате взаимного переплетения нитей основы и утка, расположенных по двум взаимно перпендикулярным направлениям
- в) материал, изготовленный в процессе ткачества на ткацком станке

*Выберите один правильный ответ*

**20. (1 балл) Ажурное вышивание, выполняемое по продернутым нитям в ткани в виде полосы, на швейных изделиях - это:**

- а) Мережка
- б) Батик
- в) Ришелье
- г) Владимирская гладь

*Выберите один правильный ответ*

**21. (1 балл) Предметы, дополняющие костюм – это**

- а) детали
- б) аксессуары
- в) фурнитура
- г) сумочка и туфельки
- д) бижутерия

*Выберите один правильный ответ*

**22. (1 балл) В ателье этот специалист занимается подготовкой деталей кроя из ткани для пошива.**

- а) закройщик
- б) портной
- в) технолог
- г) приемщик
- д) конструктор.

*Выберите один правильный ответ*

**23. (1 балл) Этот вид энергии относительно просто добывается, легко преобразуется в другие виды энергии, с незначительными потерями передается на большие расстояния, не создает загрязнения на месте использования.**

- а) механическая
- б) тепловая
- в) химическая
- г) электрическая

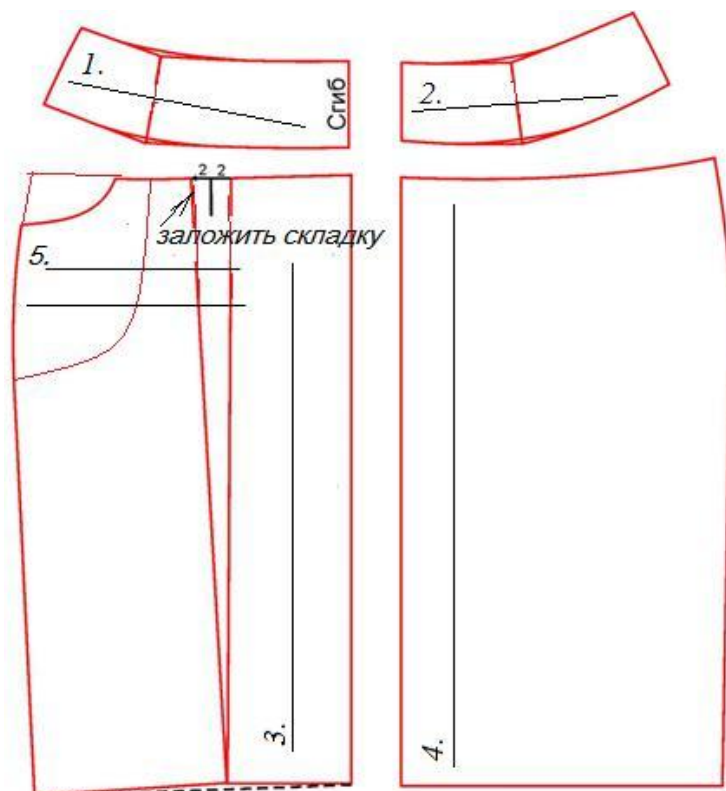
**24. (1 балл) Найдите соответствие. Виды электрических ламп:**

1	Лампы накаливания	а	
2	Люминесцентные лампы	б	

**Творческое задание.**  
Общее количество баллов - 11 баллов

Вам предложены детали кроя юбки:

- 1) подпишите на деталях кроя названия деталей и линии середины деталей (4 балла);
- 2) укажите конструкцию юбки и её особенности (4 балла);
- 3) по деталям кроя выполните эскиз юбки (3 балла).



---

---

---

---