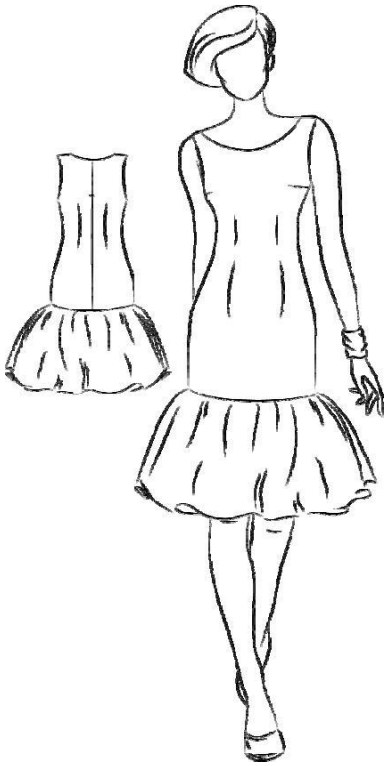


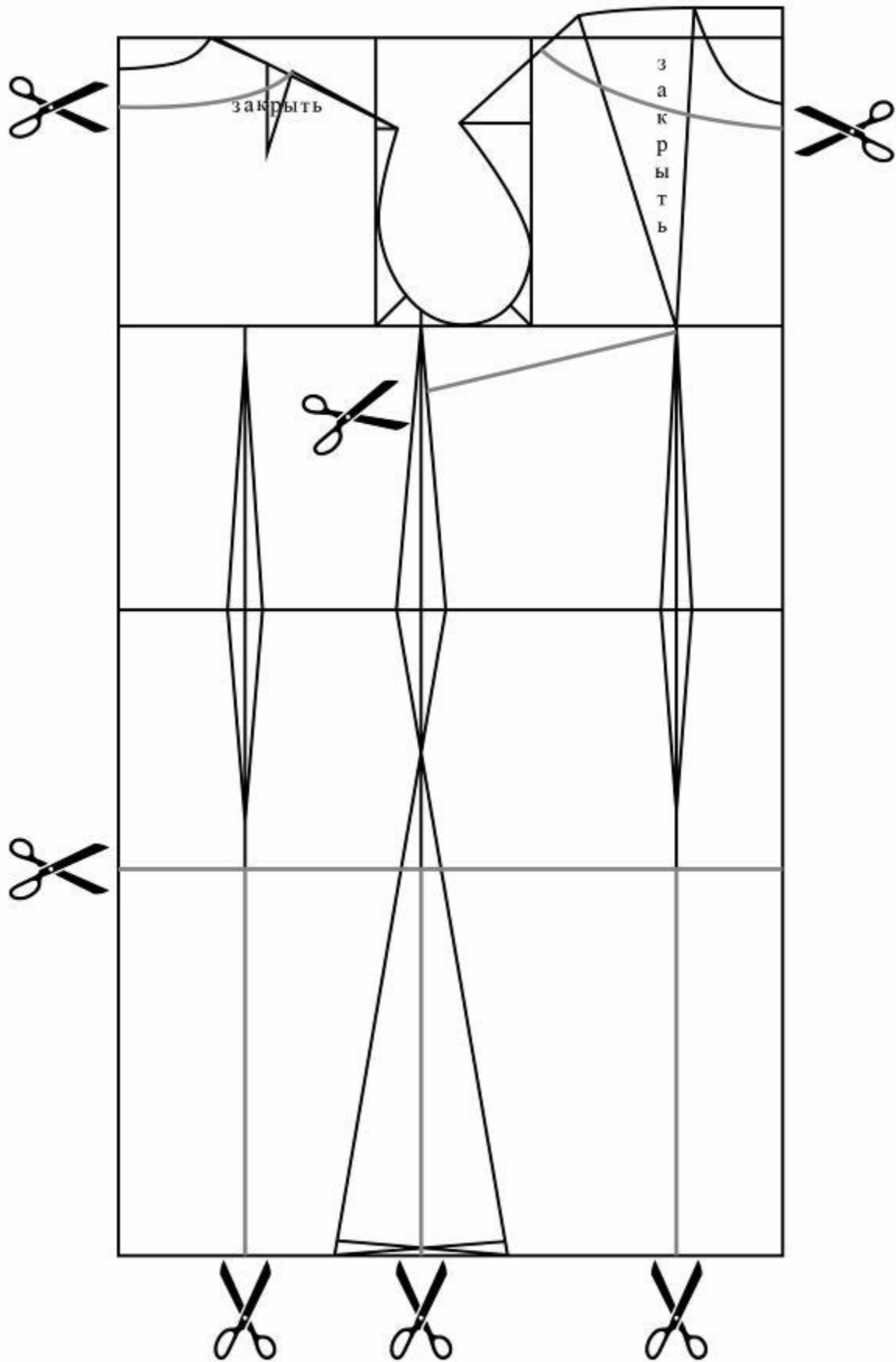
## 8-9 класс «Моделирование летнего платья»

### Задание

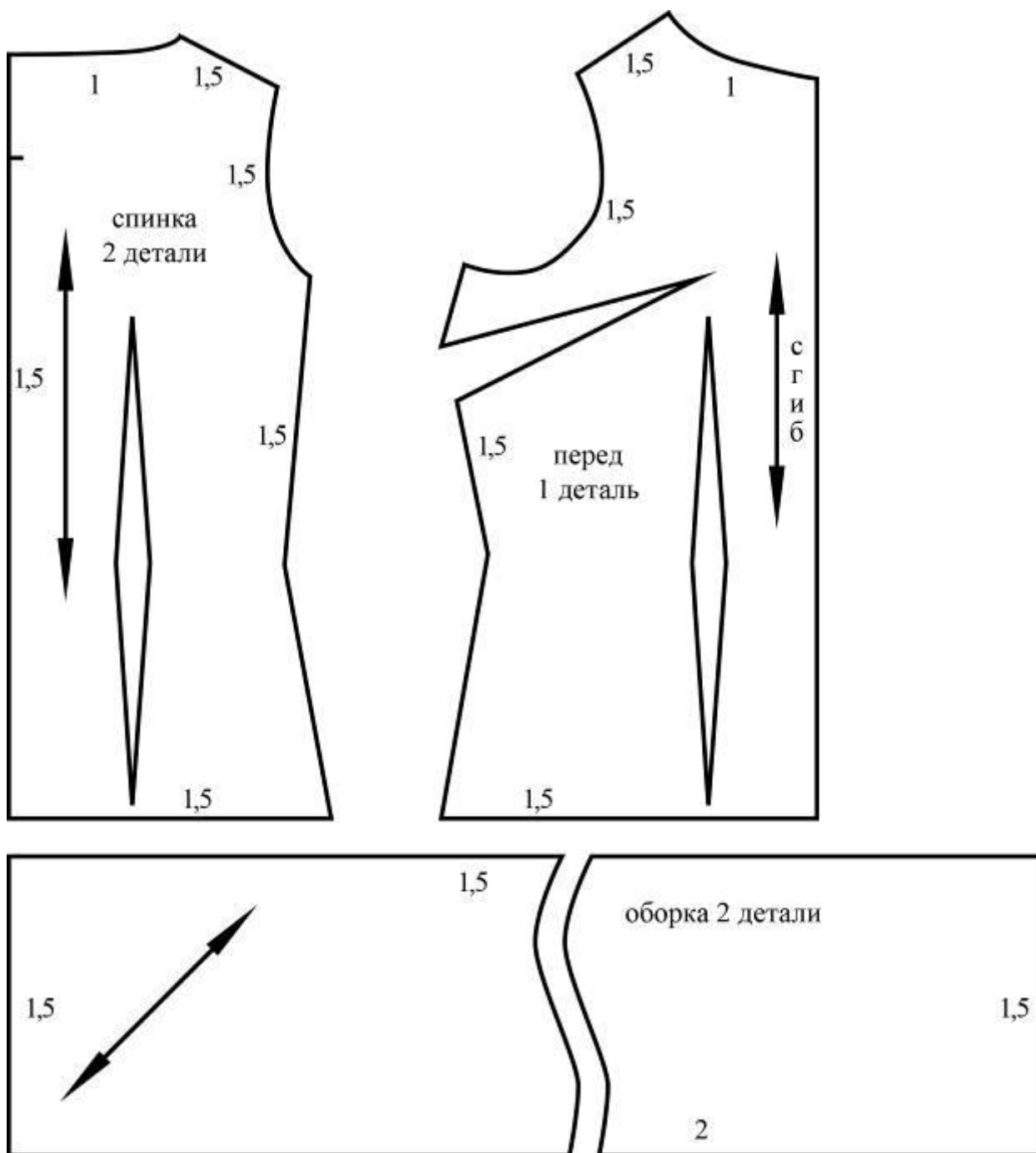
1. Внимательно прочтите описание предложенной модели, рассмотрите эскиз и чертёж основы плечевого изделия.
2. В соответствии с эскизом нанесите новые линии фасона, соблюдая пропорции. Обозначьте Ваши действия по моделированию на чертеже основы плечевого изделия на листе «Нанесение линий моделирования и необходимых надписей на чертёж основы плечевого изделия».
3. Перенесите линии фасона на шаблон, используя лист для вырезания.
4. Изготовьте из цветной бумаги детали выкройки для раскладки на ткани.
5. Аккуратно наклейте выкройки всех деталей на лист «Результат моделирования».
6. Нанесите на детали выкройки надписи, необходимые для раскроя изделия.
- 7.

Эскиз модели	Описание внешнего вида модели
	<p>Платье приталенного силуэта.</p> <p>Нижняя часть платья оформлена широкой оборкой, выкроенной по косой нити.</p> <p>Вырез горловины – «лодочка» сильно углублён.</p> <p>Застёжка расположена в среднем шве спинки.</p> <p>Вырез горловины и проймы обработаны готовой косой бейкой.</p>

**Контроль моделирования**



**Результат моделирования**



**Карта пооперационного контроля**

<b>№ п/п</b>	<b>Критерии контроля</b>	<b>Баллы</b>	<b>Баллы по факту</b>
<b>I.</b>	<b>Нанесение линий фасона на основу чертежа</b>	<b>10</b>	
<b>1</b>	Работа с выточками	2	
<b>2</b>	Наличие надписи на чертеже «закрывать», «разрезать»	1	
<b>3</b>	Нанесение линии горловины по переду	1	
<b>4</b>	Нанесение линии горловины по спинке	1	
<b>5</b>	Нанесение линии притачивания оборки по переду и спинке	2	
<b>6</b>	Нанесение застёжки на детали спинки	1	
<b>7</b>	Построение оборки	2	
<b>II.</b>	<b>Подготовка выкройки к раскрою</b>	<b>30</b>	
<b>1</b>	Выполнение полного комплекта деталей (перед, спинка, оборка)	4	
<b>2</b>	Расположение деталей выкройки на бланке ответов с соблюдением направления нити основы	4	
<b>3</b>	Наличие надписи названия детали переда	1	
<b>4</b>	Наличие надписи названия детали спинки	1	
<b>5</b>	Наличие надписи названия детали оборки	2	
<b>6</b>	Указание количества деталей переда	1	
<b>7</b>	Указание количества деталей спинки	1	
<b>8</b>	Указание количества деталей оборки	2	
<b>9</b>	Наличие направления нити основы на детали переда	1	
<b>10</b>	Наличие направления нити основы на детали спинки	1	
<b>11</b>	Наличие направления нити основы на детали оборки	2	
<b>12</b>	Припуски на обработку переда	1	
<b>13</b>	Припуски на обработку спинки	1	
<b>14</b>	Припуски на обработку оборки	2	
<b>15</b>	Указание линии сгиба на детали переда	2	
<b>16</b>	Указание линии сгиба на детали оборки	2	
<b>17</b>	Указание расположения застёжки на спинке	2	
	<b>Всего</b>	<b>40</b>	