

ВСЕРОССИЙСКАЯ ОЛИМПИАДА ШКОЛЬНИКОВ  
ПО ТЕХНОЛОГИИ. 2018–2019 уч. г.  
МУНИЦИПАЛЬНЫЙ ЭТАП. 9 КЛАСС

**Номинация «Культура дома и декоративно-прикладное творчество»**  
**Практический тур**  
**Задания и критерии оценивания**  
**«Моделирование платья»**

**Задание**

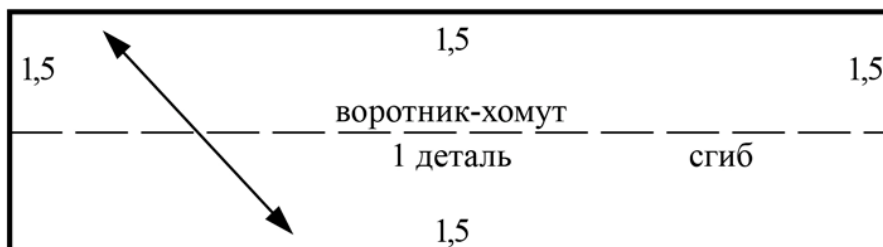
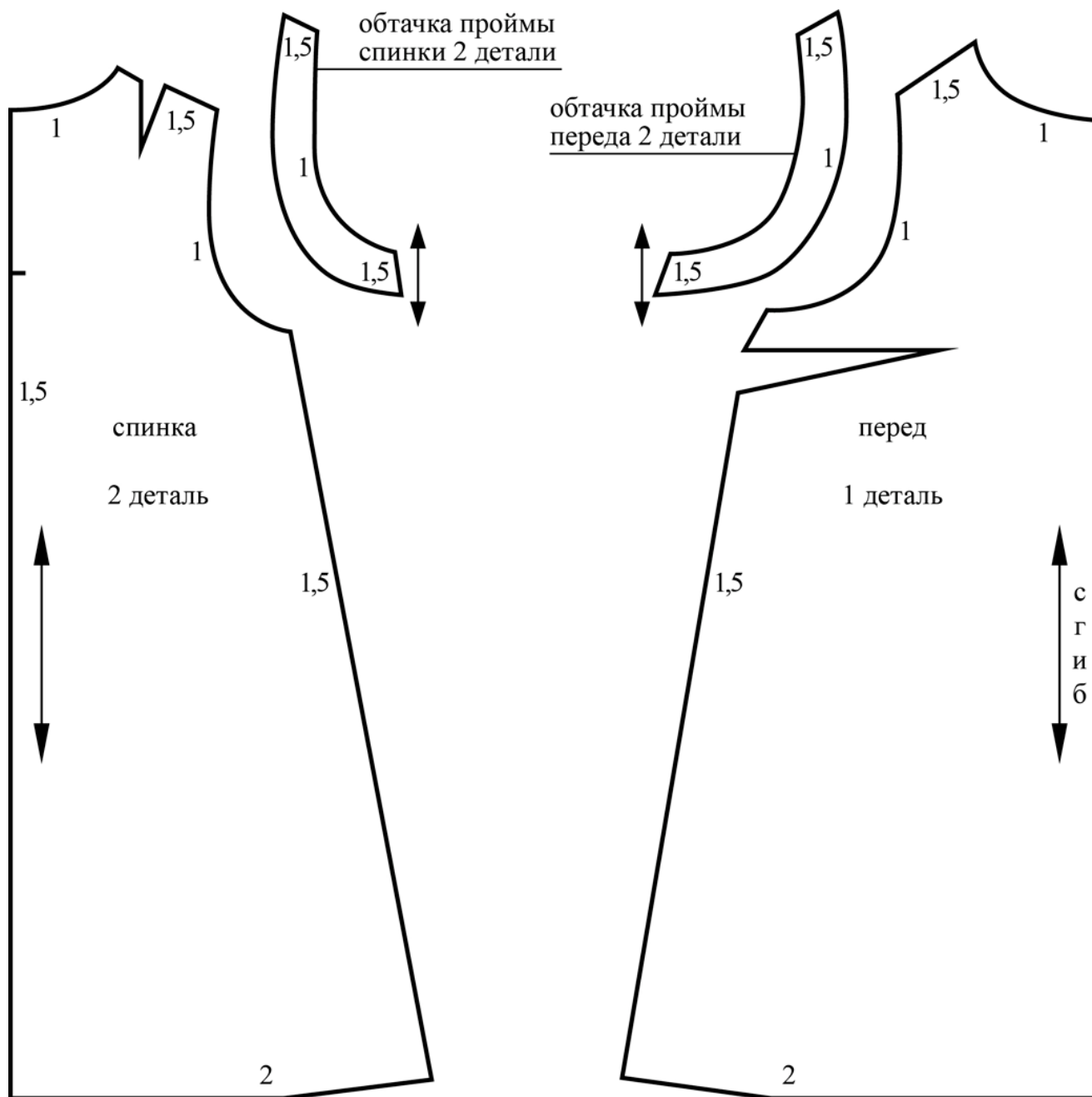
1. Внимательно прочтите описание предложенной модели, рассмотрите эскиз и чертёж основы плечевого изделия.
2. Используя лист для вырезания, подготовьте шаблон основы плечевого изделия.
3. На бланке работы (бланк № 1) «Нанесение фасонных линий» подготовьте чертёж основы плечевого изделия (обведите шаблон).
4. На обведённом чертеже основы плечевого изделия нанесите новые фасонные линии в соответствии с предложенным эскизом.
5. Выполните моделирование: из бумаги изготовьте детали выкройки для раскладки на ткани.
6. На бланке ответов (бланк № 2) «Результат моделирования» разложите все детали с учётом сгиба ткани и направления долевой нити. Обведите детали выкройки.
7. Нанесите на детали выкройки надписи, необходимые для раскроя изделия.

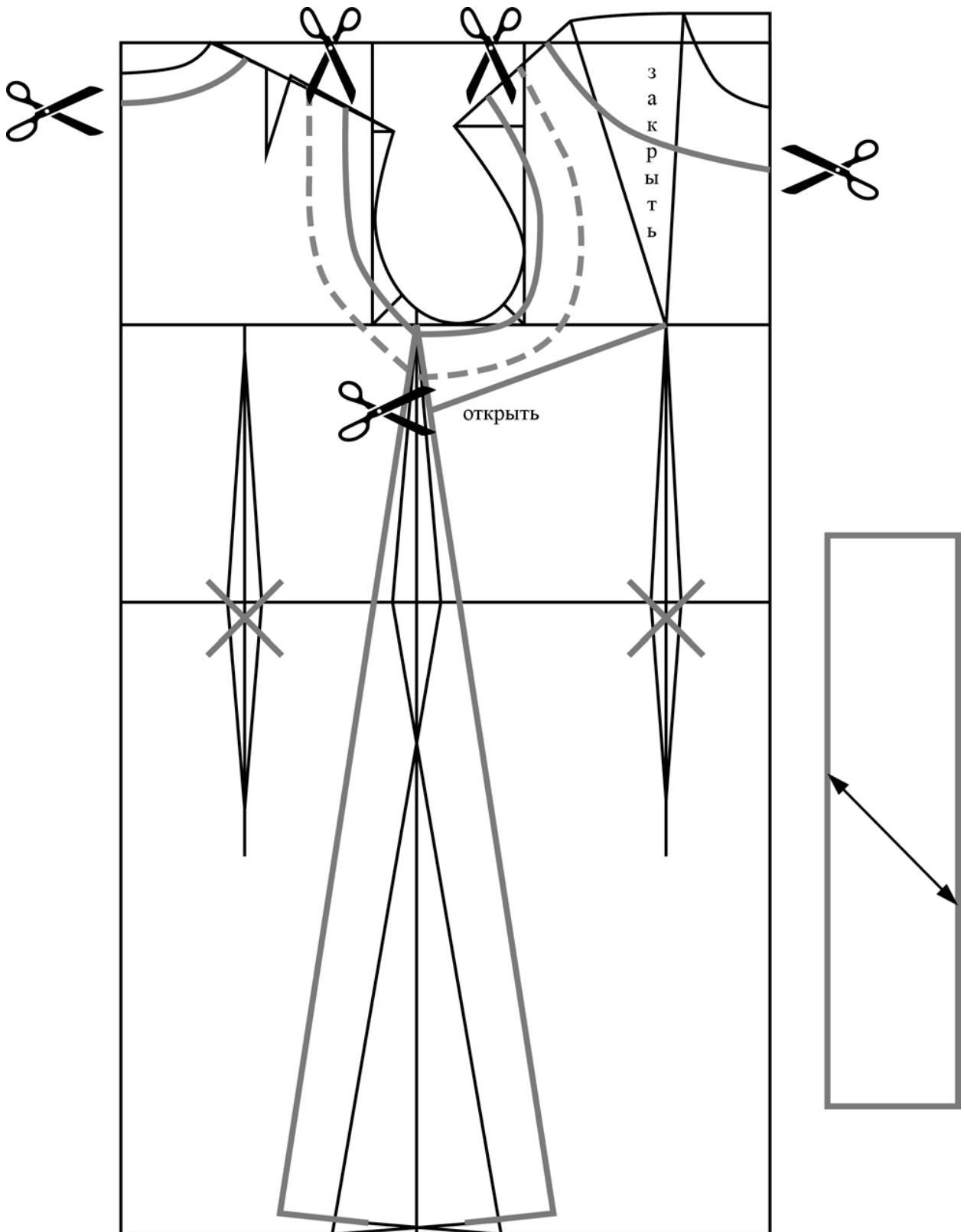
<b>Эскиз модели</b>	<b>Описание внешнего вида модели</b>
	<p>Молодёжное платье силуэта «трапеция». Низ платья сильно расширен. Вырез горловины округлой формы углублён и обработан воротником-хомут, скроенным по косой. Пройма американская углублена. Застёжка-молния обработана в среднем шве спинки. Срезы пройм обработаны обтачками.</p>

### Карта пооперационного контроля

№ п/п	Критерии контроля	Баллы
<b>I</b>	<b>Нанесение линий фасона на основу чертежа (бланк ответов № 1)</b>	<b>8</b>
1	Нанесение линии переноса нагрудной вытачки	1
2	Наличие на чертеже надписей или обозначений «открыть», «закрыть», «разрезать»	1
3	Нанесение линии горловины по переду, спинке, пройме	1
4	Нанесение линии для расширения в нижней части деталей переда и спинки	1
5	Расширение переда по линии низа сбоку	1
6	Нанесение линии обтачки по пройме	1
8	Выполнение полного комплекта деталей (перед, спинка, воротник, обтачки по пройме)	2
<b>II</b>	<b>Подготовка выкройки к раскрою (бланк ответов № 2)</b>	<b>12</b>
1	Нанесение деталей выкройки на бланк ответов с соблюдением направления нити основы	2
2	Наличие надписи названия деталей	2
3	Указание количества деталей	2
4	Наличие направления нити основы на деталях	2
5	Припуски на обработку деталей переда, спинки, воротника, обтачек	2
6	Указание линии сгиба на детали переда	1
7	Указание расположения застёжки на детали спинки	1
	<b>Итого</b>	<b>20</b>

**Контроль моделирования (для жюри)**





**Результат моделирования (для жюри)**

